



2 ZIMMER WOHNUNG, WIEN

Premium Business Apartment am Wienerberg

Objektnummer: YQOY1

[Online ansehen und mieten](#)

Top ausgestattetes Business Apartment für 1-2 Personen im Dachgeschoss mit Loggia und Terrasse. Direkt in der Wienerberg City und in der Nähe des Euro Plaza.

Zeitraum	19.01. - 19.02.2025
Personenanzahl	2
Gesamtbetrag inkl. Ust.	€ 2.840,52
Kaution	€ 2.000,00



Wohnfläche

65m²



Maximalbelegung

2 Personen



Gesamte Unterkunft [?]

1 privates Badezimmer 1 getrenntes Schlafzimmer



8. Stockwerk

Lift vorhanden



Check-in

08:00 - 19:00 Uhr



Check-out

08:00 - 16:00 Uhr

Schlafmöglichkeiten

Schlafzimmer



1x Doppelbett (1,80 m x 2 m)

Beschreibung zur Unterkunft

Das Apartment ist perfekt aufgeteilt - mit getrennter Küche, extra WC, und geräumigem Abstellraum.

Die Terrasse ist nach OSO ausgerichtet, kein Verkehrslärm, von Küche und Wohnzimmer zugänglich und mit hochwertigem Holzdielen, Wasseranschluß und Steckdose ausgestattet

Das Naherholungsgebiet eignet sich hervorragend zum Joggen, Radfahren und Schwimmen

RAUMAUFTEILUNG

Wohnzimmer, Schlafzimmer, Küche, Badezimmer, WC, Vorraum, Abstellraum, sowie Kellerabteil im EG und Tiefparkgarage

AUSSTATTUNG:

- Niedrigenergiebauweise, Holzfenster (3-fach verglast)
- Hevea-Parkett im WZ und SZ, Marmor im VZ, Fliesen in Küche
- Rolläden in allen Räumen (tlw. elektrisch-fernbedienbar), Innenjalousien in WZ und Küche
- KLIMAANLAGE im SZ (kühlt an heißen Tagen auch das WZ mit)
- Markise (5x3,5m) auf der Terrasse - elektrisch/fernbedienbar
- Cumaru Dielenboden auf der Terrasse
- Einbauküche - Marke DAN (Bosch/Whirlpool-Geräte)

Ausstattungsmerkmale



Grundausstattung

- Terrasse
- Dachterrasse
- Musikanlage/Dockingstation
- Private Waschmaschine
- Bettwäsche
- private Toilette
- Garage
- Staubsauger
- Reinigungsutensilien
- Loggia
- Internet/Wlan
- TV
- Privater Trockner
- Handtücher
- Privater Parkplatz
- Klimaanlage
- Bügeleisen & Bügelbrett
- Haartrockner



Erstversorgung

- Toilettenpapier
- Seife
- auf Anfrage Kühlschranksfüllung
- Shampoo
- Nespressokapseln



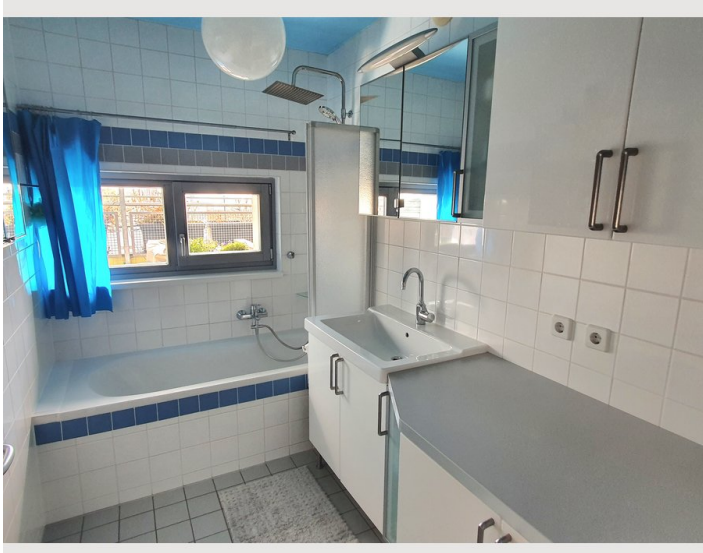
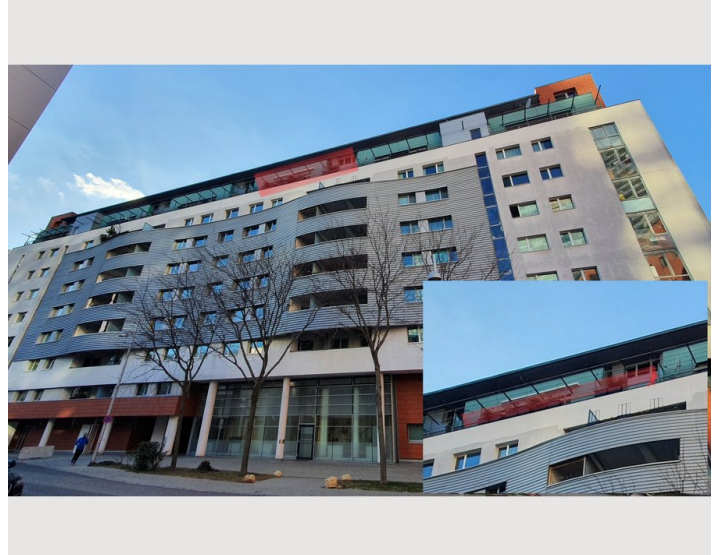
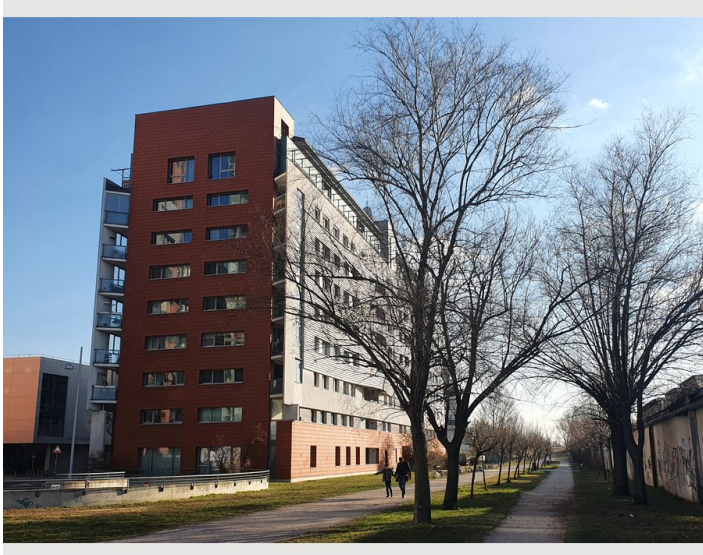
Küche

- Eigene Küche
- Espressomaschine
- Mikrowelle
- Gläser/Geschirr
- Geschirrspüler

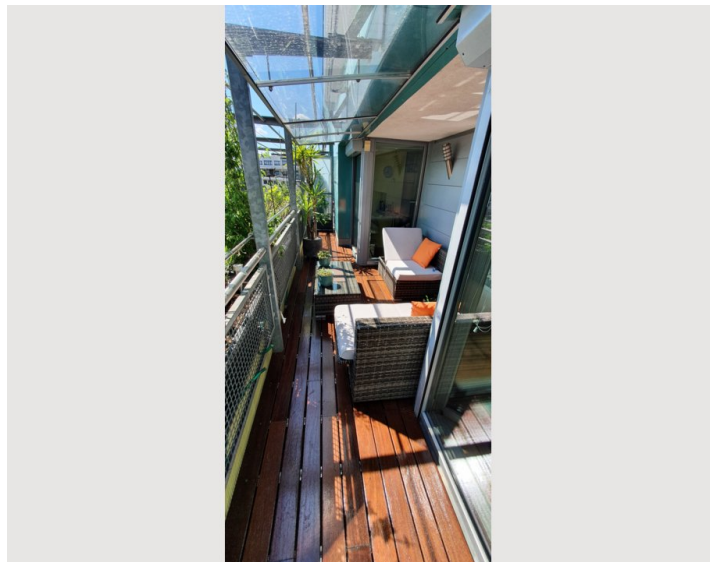
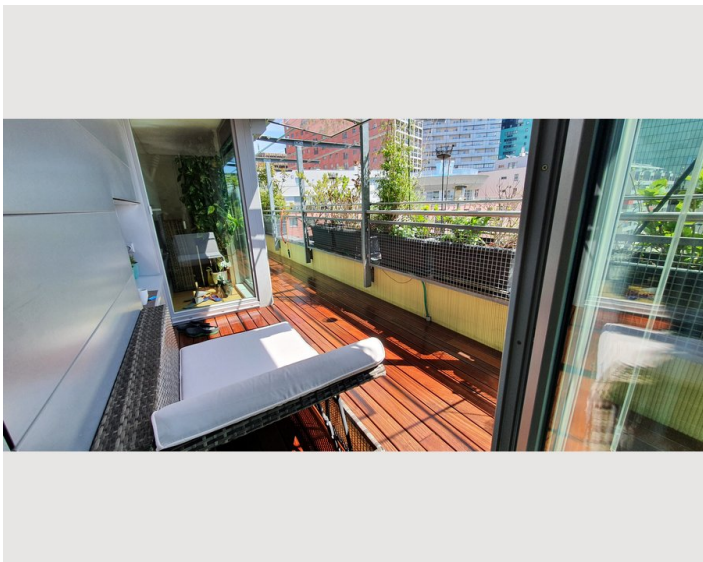
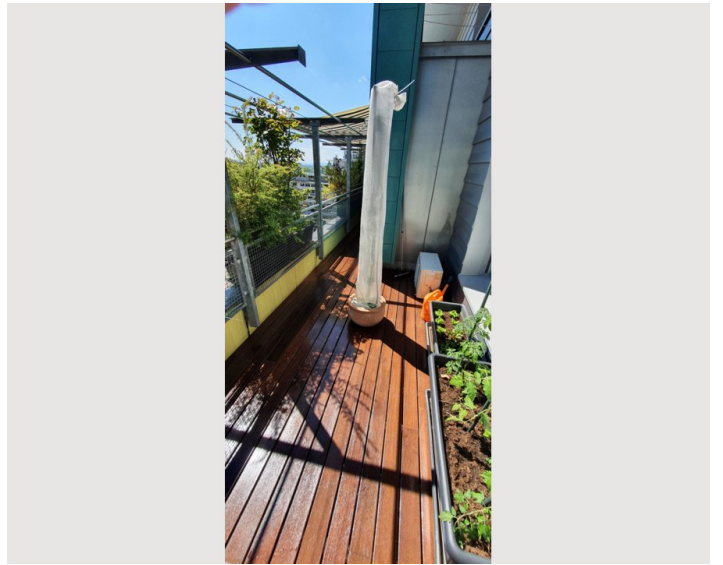
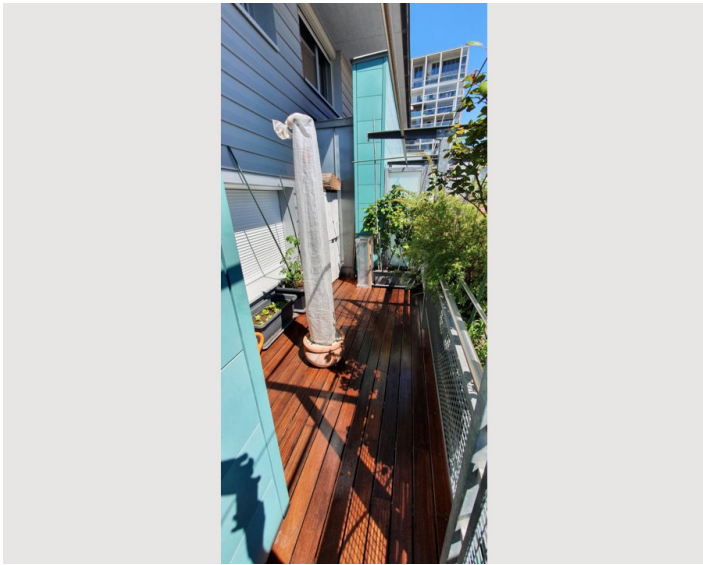
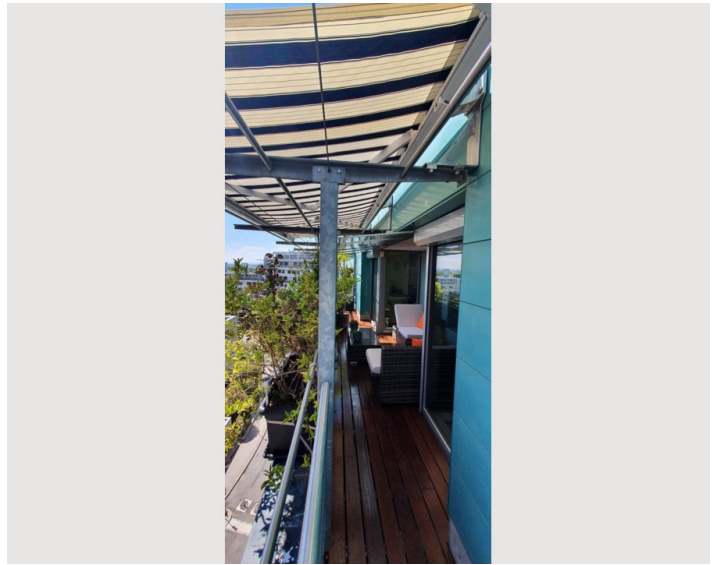
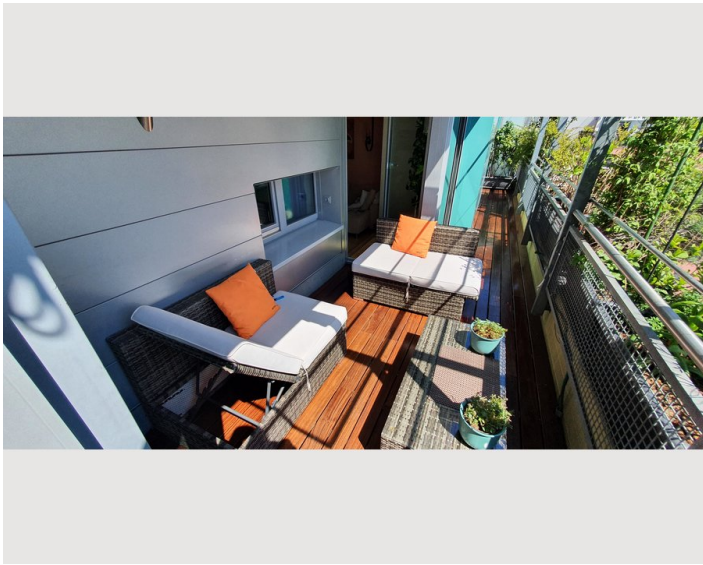
Informationen

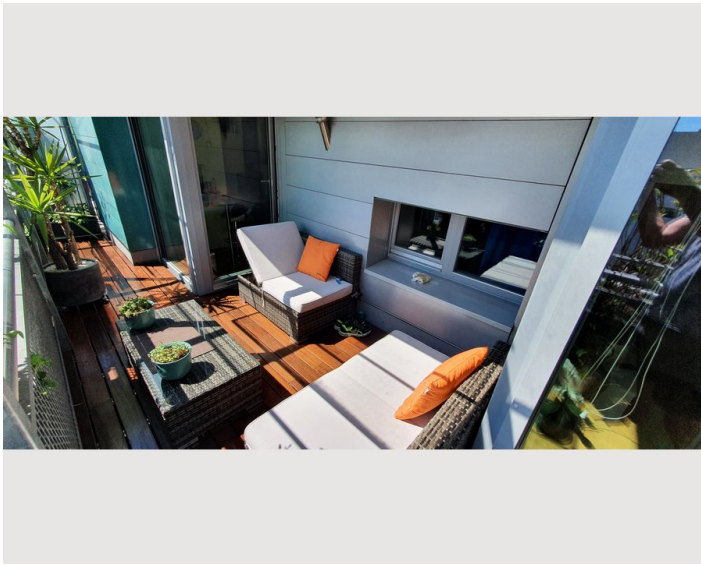
- Für Kinder ungeeignet
- Privater Eingang
- Regelmäßige Reinigung kostenpflichtig
- Rauchen verboten
- Haustiere verboten
- Fahrradraum kostenlos

Bildergalerie









Lage

