



2 ZIMMER WOHNUNG, LATSCHACH AM FAAKERSEE

Gemütliche Kleinwohnung- voll möbliert

Objektnummer: EQAD1

[Online ansehen und mieten](#)

Die gemütliche kleine Wohnung befindet sich im ersten Stock eines ehemaligen Hotels, unweit des wunderschönen, türkisblauen Faakersees. Die Wohnung ist gut erreichbar- Bushaltestelle gegenüber des Gebäudes.

Zeitraum	19.01. - 19.02.2025
Personenanzahl	2
Gesamtbetrag inkl. Ust.	€ 1.311,36
Kaution	€ 1.000,00



Wohnfläche

45m²



Maximalbelegung

3 Personen



Gesamte Unterkunft [?]

1 privates Badezimmer 1 getrenntes Schlafzimmer



2. Stockwerk

Lift vorhanden



Check-in

14:00 - 18:15 Uhr



Check-out

14:00 - 18:15 Uhr

Schlafmöglichkeiten

Schlafzimmer



1x Doppelbett (1,60 m x 2 m)



1x Kinder/Babybett



1x Sofabett (2 Personen)

Beschreibung zur Unterkunft

Die Wohnung ist gemütlich und modern möbliert. Sie verfügt über einen kleinen Vorraum, einen schönen Wohn-Essraum mit kleiner Küche, Badezimmer mit Dusche und WC, sowie ein Schlafzimmer.

Im Schlafzimmer findet ein Doppelbett mit 1,60 m und ein Einbauschranksplatz.

Vom Schlafzimmer gelangen Sie auf den südlich ausgerichteten Balkon.

In der Wohnung ist von Handtüchern, über Geschirr und Bettwäsche alles zur Verfügung, das für kurzzeitiges Wohnen benötigt wird. In Schlafzimmer und Wohnzimmer sind Flachbildfernseher vorhanden, W-Lan Anschluss zur kostenlosen Nutzung ist im Mietpreis enthalten.

Ausstattungsmerkmale



Grundausstattung

- Balkon
- TV
- Bettwäsche
- private Toilette
- Reinigungsutensilien
- Internet/Wlan
- Gemeinschaftswaschmaschine
- Handtücher
- Staubsauger
- Haartrockner



Erstversorgung

- Toilettenpapier



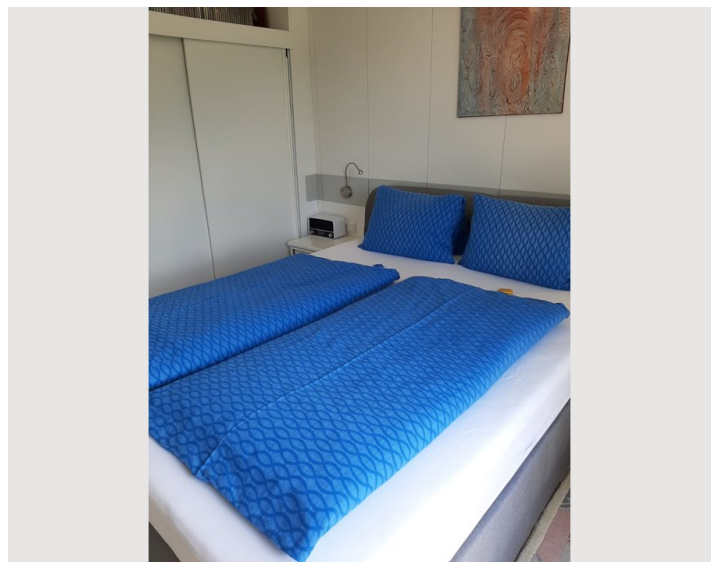
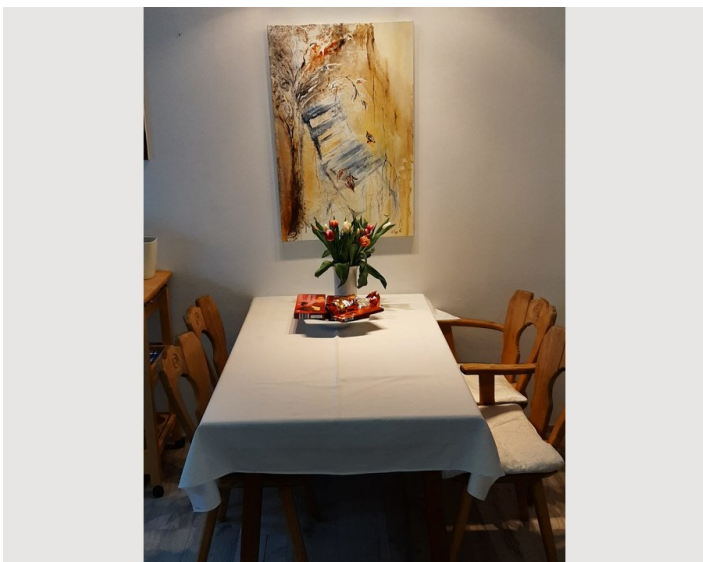
Küche

- Eigene Küche
- Gläser/Geschirr
- Mikrowelle
- Kochutensilien
- Espressomaschine

Informationen


- Für Kinder geeignet
- Privater Eingang
- Regelmäßige Reinigung kostenpflichtig
- Rauchen verboten
- Haustiere verboten


Bildergalerie





Infrastruktur

 gegenüber des Gebäudes

 ca. 2 km entfernt

 ca. 2km entfernt

Dörfliche Infrastruktur befindet sich ca. 2 km entfernt. Gegenüber dem Gebäude ist eine Bushaltestelle. Der nächste Bahnhof ist ca. 2km entfernt.

Lage

