



2 ZIMMER WOHNUNG, WIEN

STILVOLLES LOFT IM INDUSTRIEDESIGN

Objektnummer: 1

[Online ansehen und mieten](#)

Das Loft ist eine helle, geschmackvoll eingerichtete und großzügig angelegte Wohnung im Industriedesign. Glas-Stahl-Elemente fluten die Wohnung mit ausreichend Licht. Die Terrasse lädt zum gemütlichen Verweilen an der frischen Luft ein.

Zeitraum	16.01. - 16.02.2025
Personenanzahl	2
Gesamtbetrag inkl. Ust.	€ 1.988,28
Kaution	€ 1.500,00

 **Wohnfläche**
60m²

 **Maximalbelegung**
4 Personen

 **Gesamte Unterkunft** 
1 privates Badezimmer 1 getrenntes Schlafzimmer 1 Wohn-Schlafzimmer

 **1. Stockwerk**
Lift vorhanden

 **Check-in**
14:00 - 20:00 Uhr

 **Check-out**
14:00 - 20:00 Uhr

Schlafmöglichkeiten

Schlafzimmer



1x Doppelbett (1,60 m x 2 m)



1x Kinder/Babybett

Wohnen und Schlafen



1x Sofabett (2 Personen)

Beschreibung zur Unterkunft

DAS LOFT:

Das Loft war einst eine Schuhfabrik, welche ihr einen einzigartigen Charakter verleiht. Die unglaubliche Offenheit und Raumdimension von 3,5 Meter Raumhöhe wurden wieder zum Leben erweckt. Die Stahlträger – ein Zeichen von Qualität und Beständigkeit – unter denen die Arbeiter hämmerten, sind die gleichen wie vor 130 Jahren. Mit der aufwändigen Sanierung wurde das Loft den Anforderungen unserer Zeit angepasst – im Industriedesign versteht sich!

Das Loft ist ruhig gelegen (innenhofseitig), verfügt über einen barrierefreien Zugang und ist über einen Lift erreichbar, die Terrasse lädt zum Verweilen an der frischen Luft ein und es verfügt über Multi-Media mit TV und Internetanschluss.

Ausstattungsmerkmale



Grundausstattung

- Terrasse
- TV
- Bettwäsche
- private Toilette
- Internet/Wlan
- Private Waschmaschine
- Handtücher
- Haartrockner



Erstversorgung

- Toilettenpapier
- Seife
- auf Anfrage Kühlschrankfüllung
- Shampoo
- Nespressokapseln



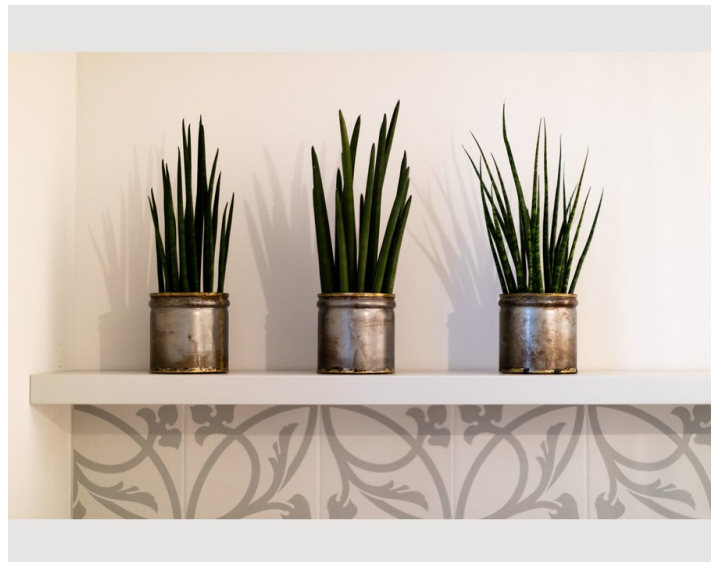
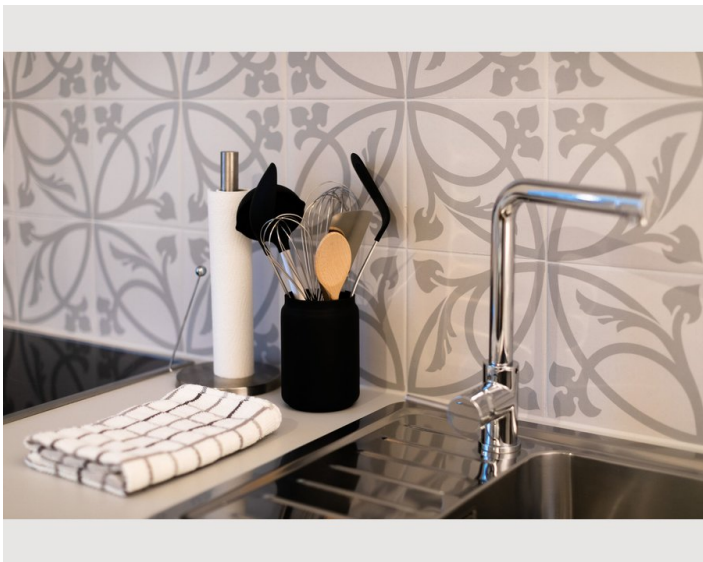
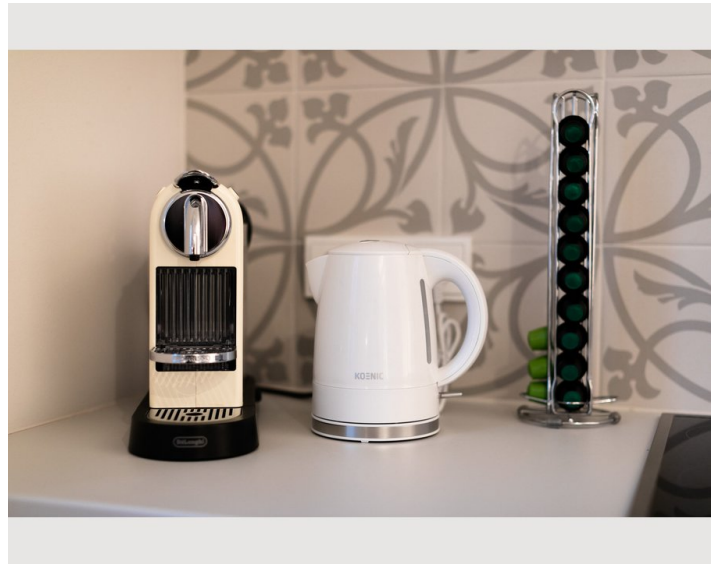
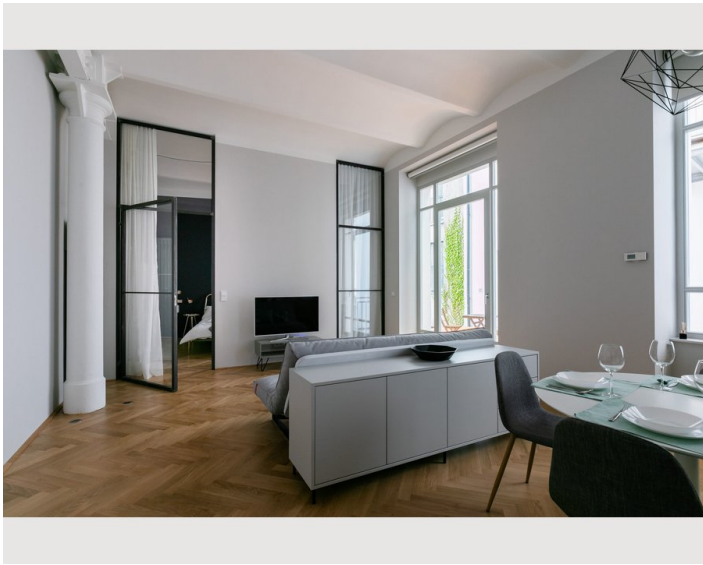
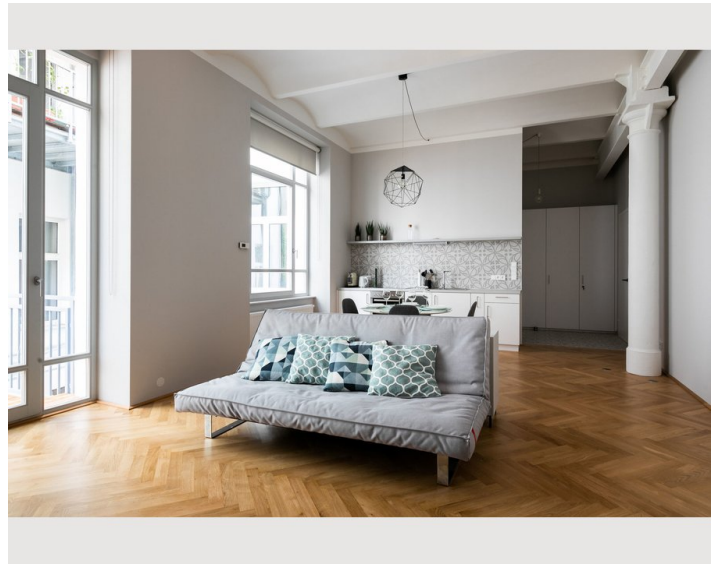
Küche

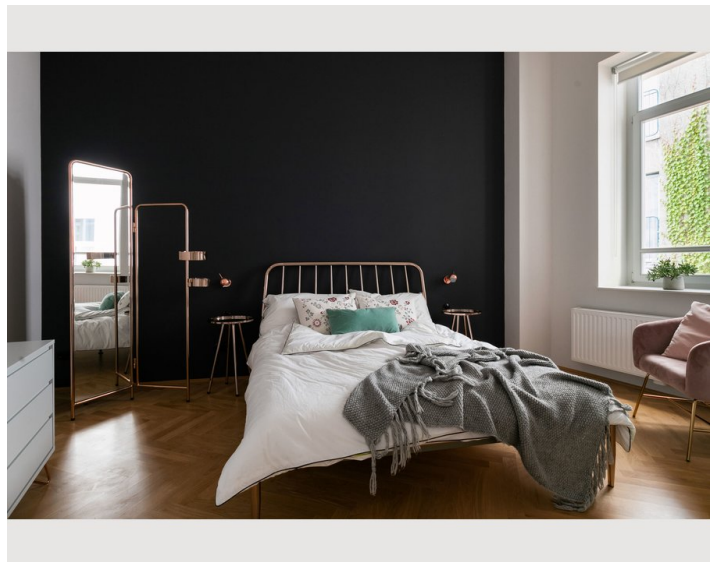
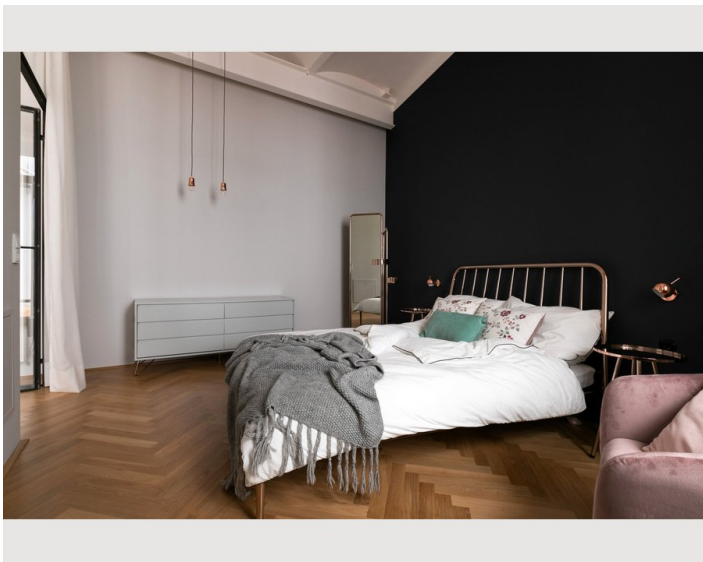
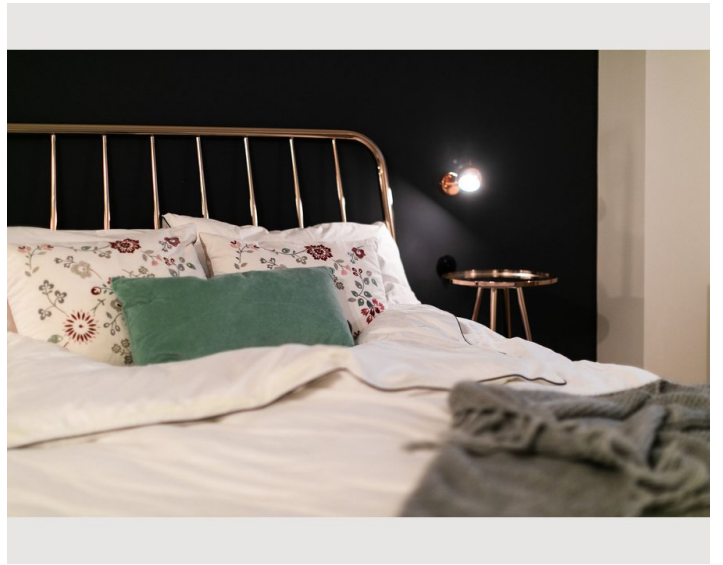
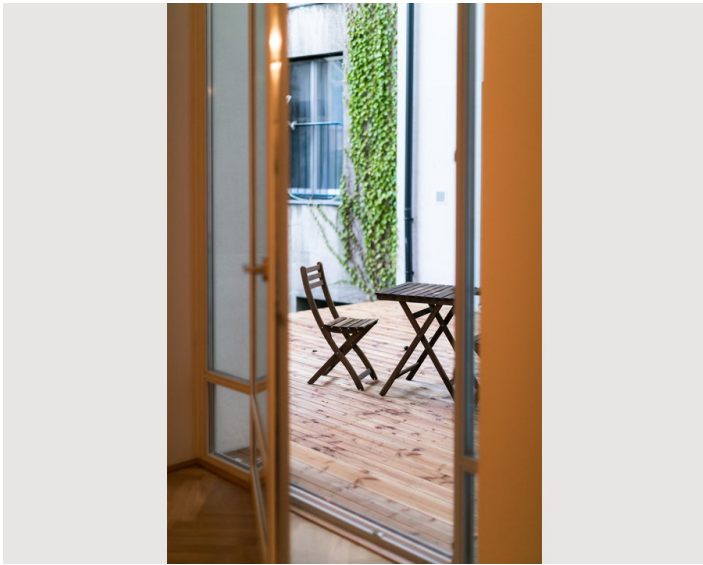
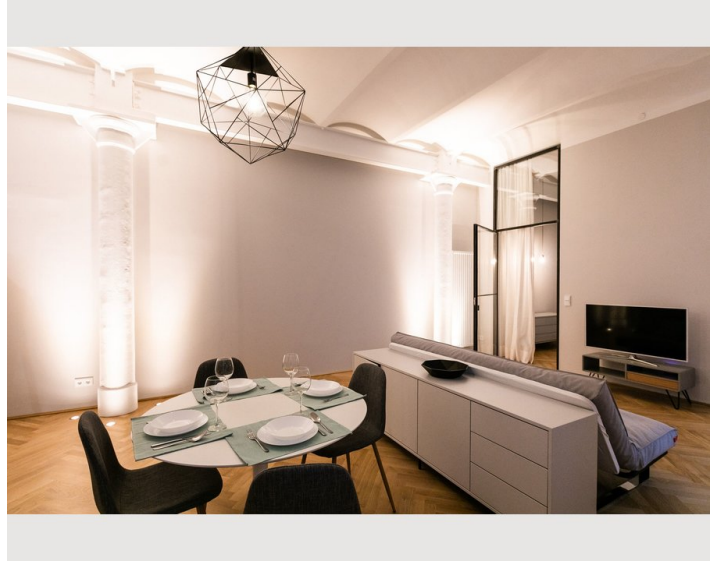
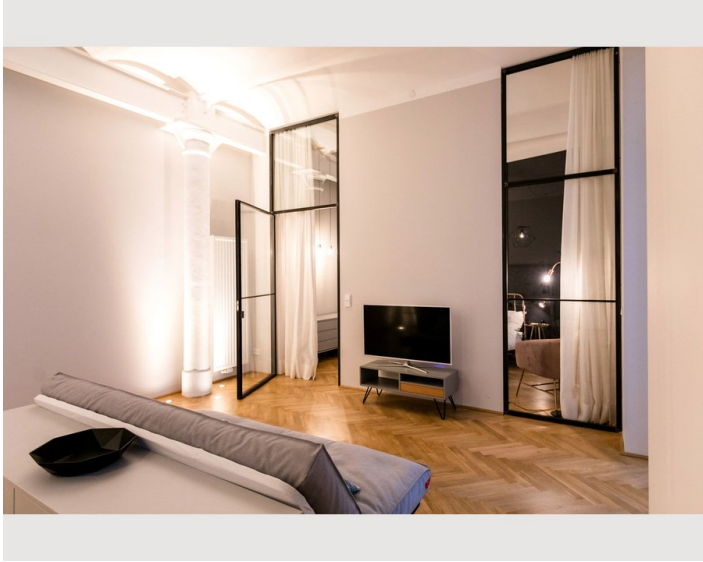
- Eigene Küche
- Gläser/Geschirr
- Geschirrspüler
- Kochutensilien
- Espressomaschine

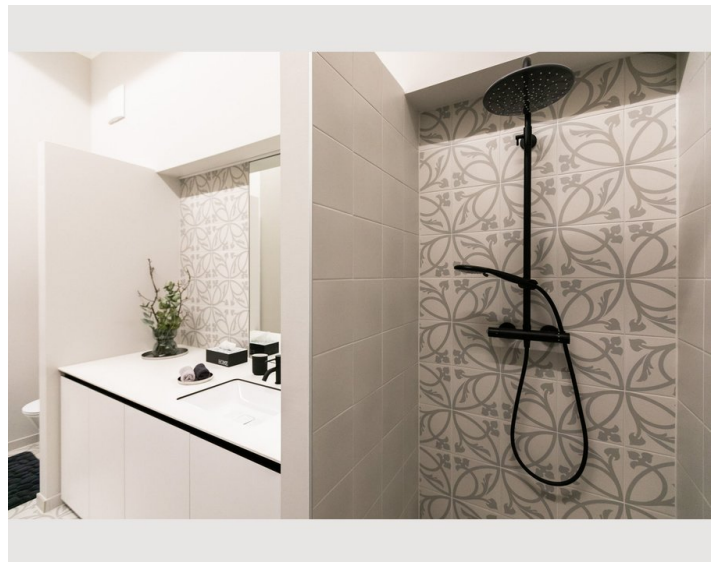
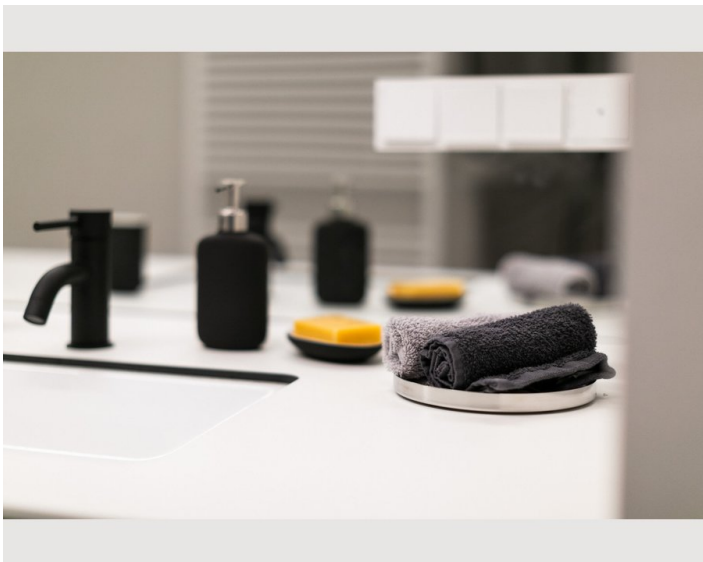
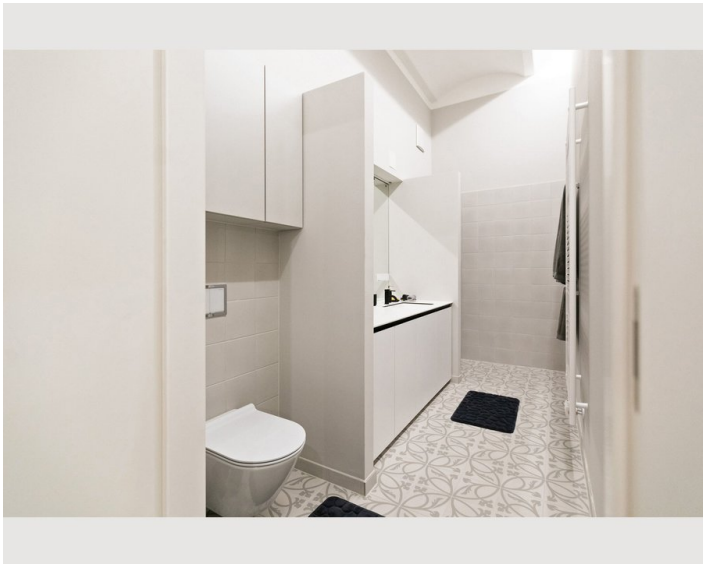
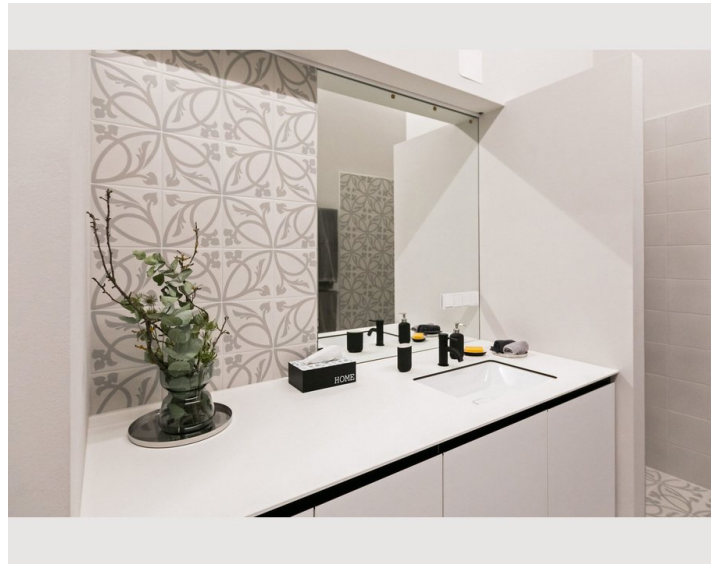
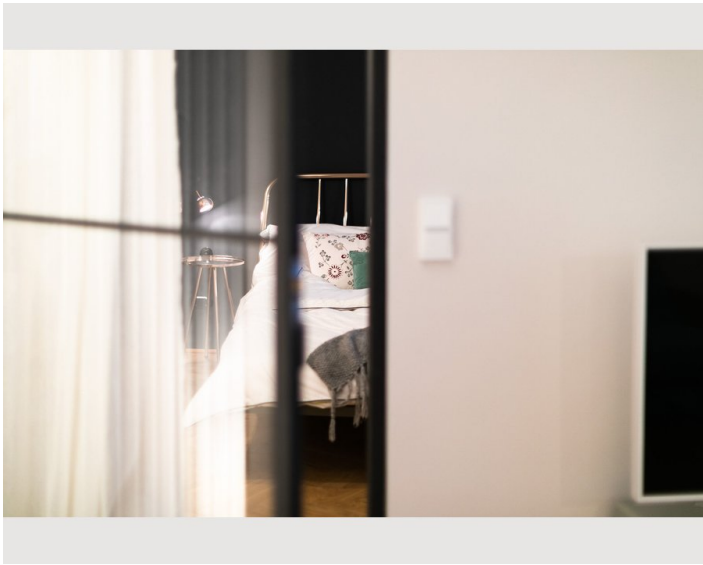
Informationen

- Für Bauarbeiter geeignet
- Rauchen verboten
- Privater Eingang
- Regelmäßige Reinigung kostenpflichtig
- Für Kinder geeignet
- Kurzparkzone kostenpflichtig
- Haustiere auf Anfrage
- Fahrradraum kostenlos






Bildergalerie







Infrastruktur

-  Bus 12A vor der Tür; Straßenbahnlinie 6 and 18 in 5 Minuten erreichbar
-  in 30 min mit dem Auto
-  U-Bahn U4 und U6 in 5 Minuten erreichbar
-  innerhalb von 200 m liegt ein Hofer, Billa und dm
-  nur 2 U-Bahn-Stationen entfernt

EINE GUTE GEGEND

Meidling als Bezirk hat in den letzten Jahren einen ungeheuren Aufschwung erlebt. Das ‚Grätzl‘ rund um die Schuhfabrik ist mit ihren grünen, ruhigen Bereich besonders attraktiv. Dieser Teil von Meidling etabliert sich immer mehr als neue ‚In-Gegend‘ mit perfekter Infrastruktur und einem Künstlerviertel.

Der Meidlinger Markt ist in nur wenigen Gehminuten von der Schuhfabrik entfernt und trumpft unter anderem mit seiner Kulinarik auf. Ein Besuch bei der „Wirtschaft am Markt“ (Fallstaff 2020; Gault Millau) präsentiert traditionelle, österreichische Küche in höchster Qualität. Zudem sind Ärzte, Apotheke und Supermärkte fußläufig zu erreichen.

Direkt bei ‚der Schuhfabrik‘ verläuft der Radweg in die Stadt – so ist der Naschmarkt auch nur 5 Minuten per Rad entfernt (alternativ auch mit U4 stadteinwärts erreichbar). Highlight ist natürlich der nahegelegene Schönbrunner Schlosspark – dorthin wurden während der Monarchie die Produkte aus ‚der Schuhfabrik‘ geliefert, gehen Sie heute joggen, zum Baden ins Schönbrunnerbad oder einfach nur zum ‚relaxen‘ in den Schlosspark.

VERKEHRSGÜNSTIG UND PRAKTISCH GELEGEN

Das Loft liegt vorteilhaft zwischen den U-Bahnstationen U4 (Stationen Längenfeldgasse und Margaretengürtel) sowie der U6 (Station Längenfeldgasse). Alles in 5 Gehminuten erreichbar – die perfekte Anbindung an das öffentliche Netz. Zusätzlich hält der Bus 12A direkt vor dem Haus. Eine Besonderheit ist auch die Nähe zum Bahnhof Meidling sowie mit der Straßenbahnlinie 18 gelangt man auf direkten Weg zum Hauptbahnhof – sämtliche regionale und internationale Züge halten hier.

Wenn man dennoch ‚Raus aus der Stadt‘ möchte: In unmittelbarer Nähe liegen die wichtigsten Ausfahrten Wiens. Ein schneller Anschluss an die West- und Südautobahn. Über die Süd-Ost Tangente gelangt man schnell in Richtung Norden bzw. Osten. Für die Strecke nach Wien Schwechat sind durchschnittlich 30 Minuten zu planen.

Verkehrsverbindungen:

- U4/U6 Längenfeldgasse & U4 Margaretengürtel
- Straßenbahn 6 & 18
- Bus 12A
- Meidling Hauptbahnhof liegt nur eine U-Bahnstation entfernt.
- Für Gäste, die mit dem Auto kommen, liegt die Wohnung direkt an der Westeinfahrt von Wien, in unmittelbarer Nähe zum Gürtel. Parkmöglichkeiten gibt es ausreichend, jedoch gebührenpflichtig zwischen 9.00 Uhr und 19.00 Uhr von MO bis FR.

Lage

