



3 ZIMMER WOHNUNG, 5020 SALZBURG

## Zentral gelegenes 3 Zimmer Altbau Apartment am Fuße des Mönchsberg

Objektnummer: BAMQ1

[Online ansehen und mieten](#)

3 Zimmer Altbauwohnung im dritten Stock einer privaten, sehr zentral gelegenen Altstadtvilla am Fuße des Mönchsberg.

<b>Zeitraum</b>	12.03. - 12.04.2025
<b>Personenanzahl</b>	2
<b>Gesamtbetrag</b> inkl. Ust.	€ 3.331,35
Kaution	€ 2.500,00



### Wohnfläche

86m<sup>2</sup>



### Maximalbelegung

3 Personen



### Gesamte Unterkunft <sup>?</sup>

1 privates Badezimmer 2 getrennte Schlafzimmer



### 3. Stockwerk



### Check-in

09:00 - 20:00 Uhr



### Check-out

09:00 - 12:00 Uhr

## Schlafmöglichkeiten

### Schlafzimmer 1



1x Doppelbett (1,80 m x 2 m)

### Schlafzimmer 2



1x Doppelbett (1,60 m x 2 m)

## Beschreibung zur Unterkunft

Die Wohnung ist sehr hell und lichtdurchflutet. Die drei Zimmer sind aufgeteilt in 2 Schlafzimmer. Eines mit Doppelbett und eines mit Queensize (140cm) . Das Wohnzimmer mit einem Sofa und TV ist sehr gemütlich zum Ausklingen des Tages. Der Blick aus allen drei Zimmern ist weitläufig bis hin zu den Bergen. Angrenzend an das Wohnzimmer mit einem Durchgang befindet sich die Essküche mit einer modernen Einbauküche und einem Tisch für 4 Personen. Die Wohnung hat 3 kleine Abstellräume jeweils angrenzend an die Küche, Wohnzimmer und dem Gang. Das Badezimmer verfügt über eine Miele Waschmaschine und Trockner. Am Haus befindet sich ein abgeschlossener Außenparkplatz mit einem elektrischen Tor. Hier kann noch ein zweiter Abstellplatz angemietet werden. Fahrräder können im Innenhof überdacht abgestellt werden.

## Ausstattungsmerkmale



### Grundausstattung

- Internet/Wlan
- Private Waschmaschine
- Bettwäsche
- private Toilette
- Staubsauger
- Reinigungsutensilien
- TV
- Privater Trockner
- Handtücher
- Privater Parkplatz
- Bügeleisen & Bügelbrett
- Haartrockner



### Erstversorgung

- Toilettenpapier
- Seife
- Shampoo
- Nespressokapseln



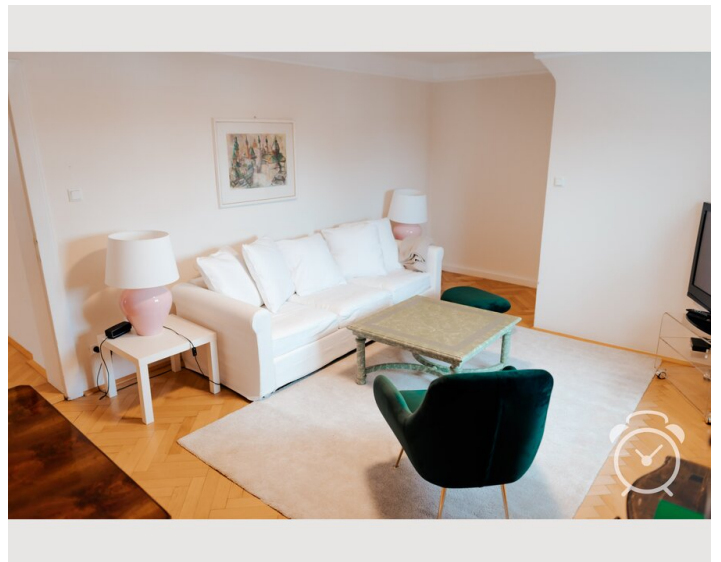
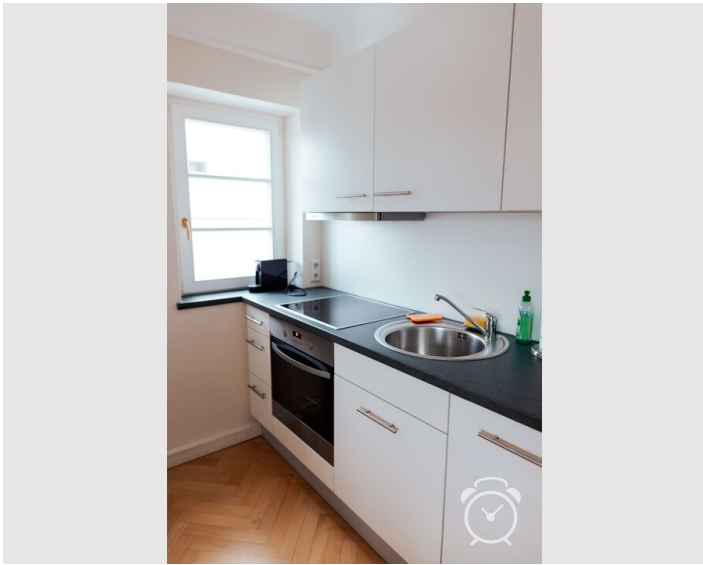
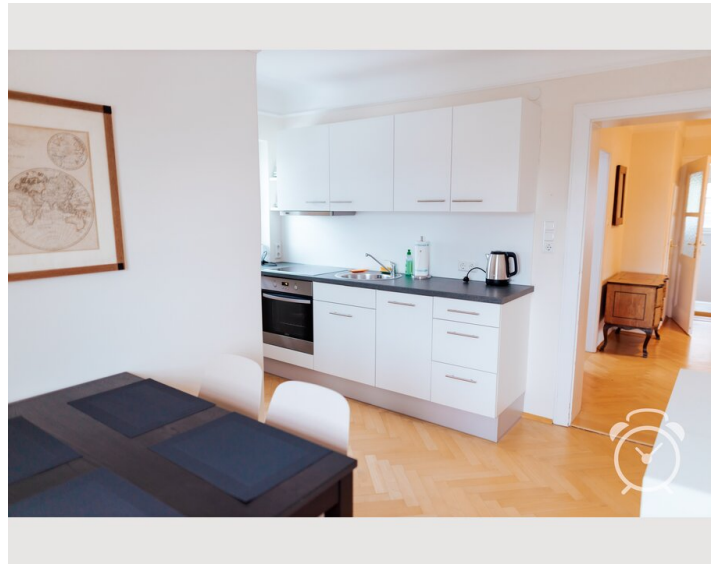
### Küche

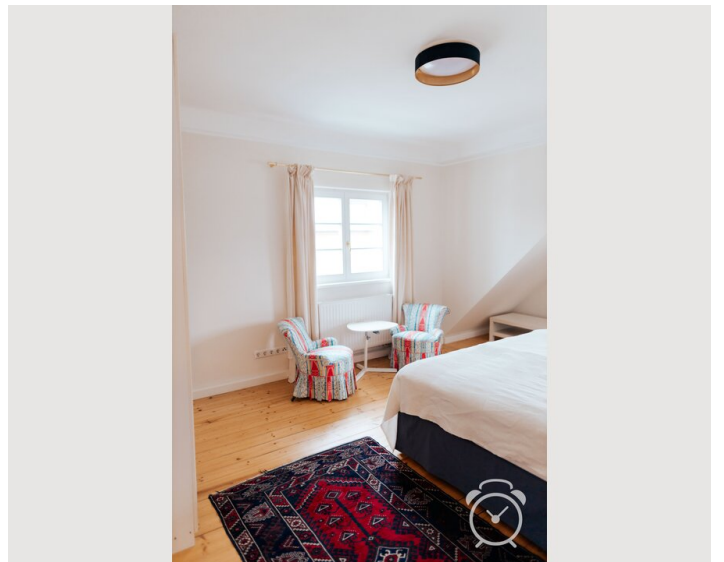
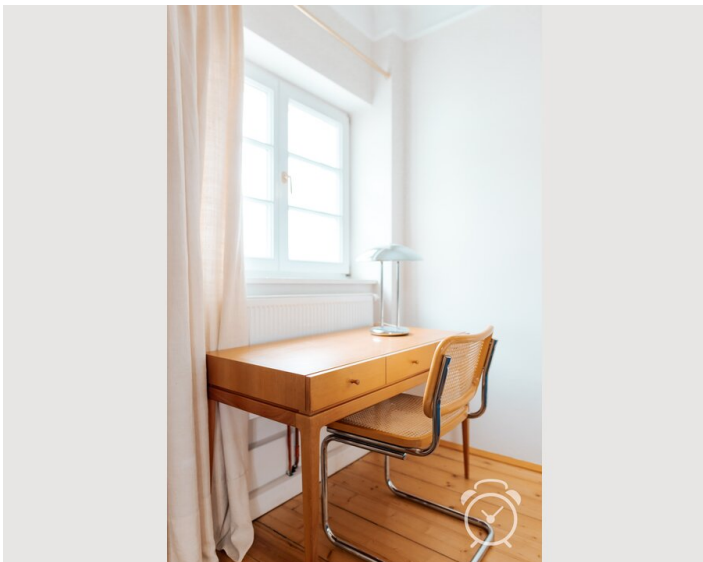
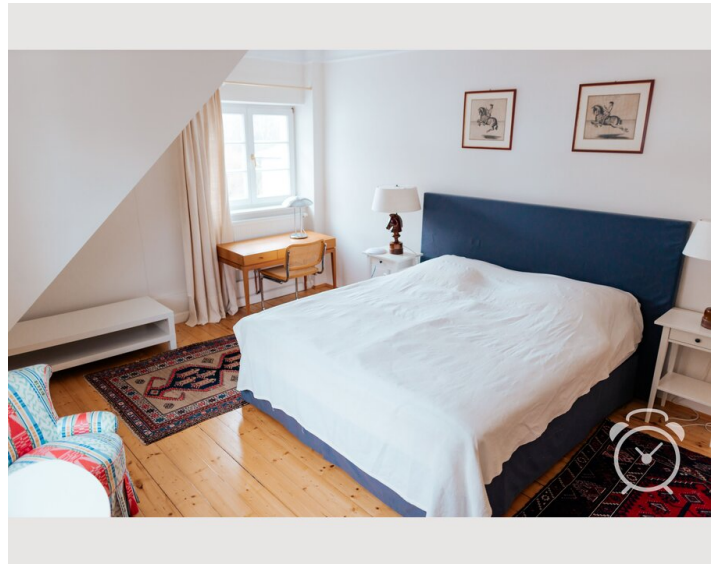
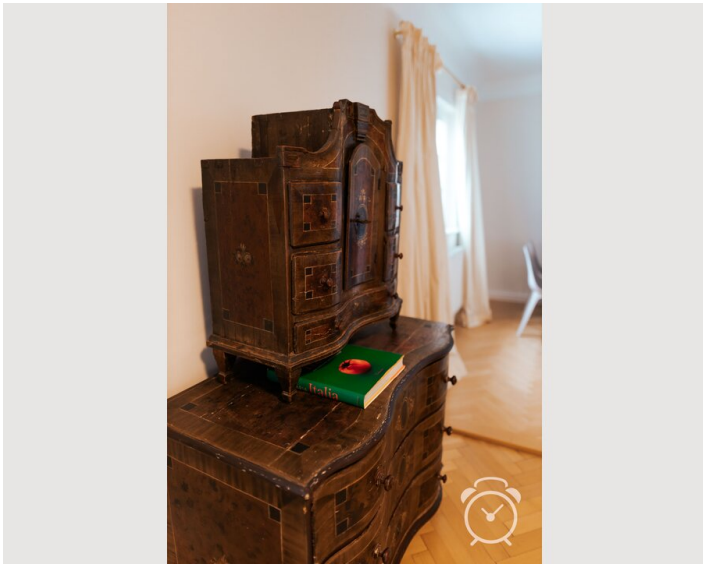
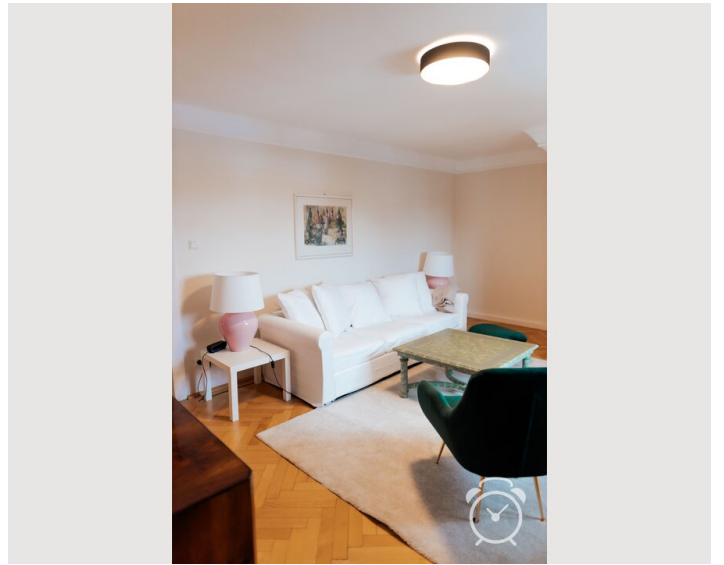
- Eigene Küche
- Gläser/Geschirr
- Filterkaffee
- Kochutensilien
- Espressomaschine
- Geschirrspüler

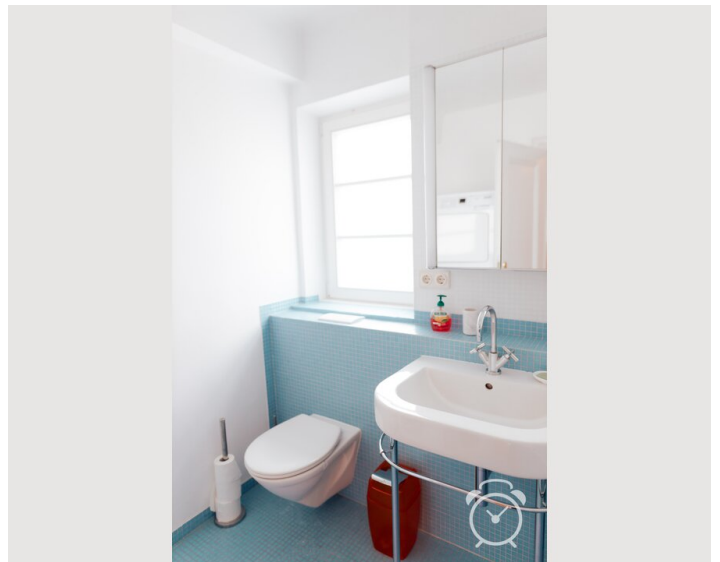
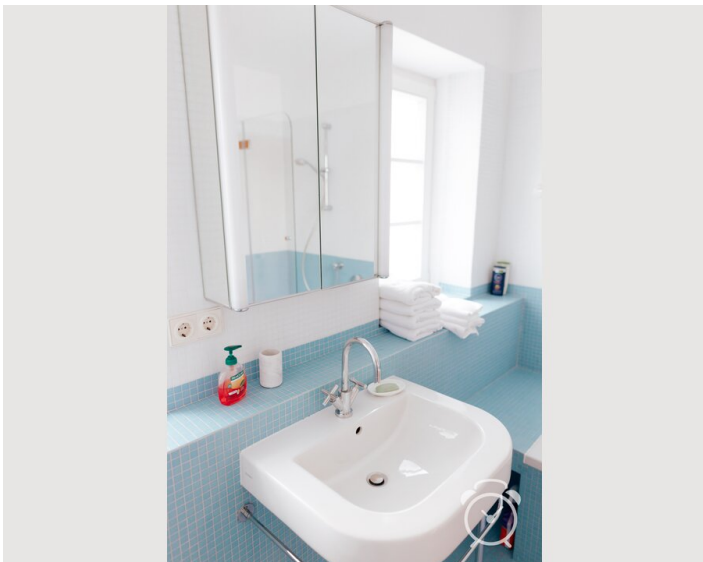
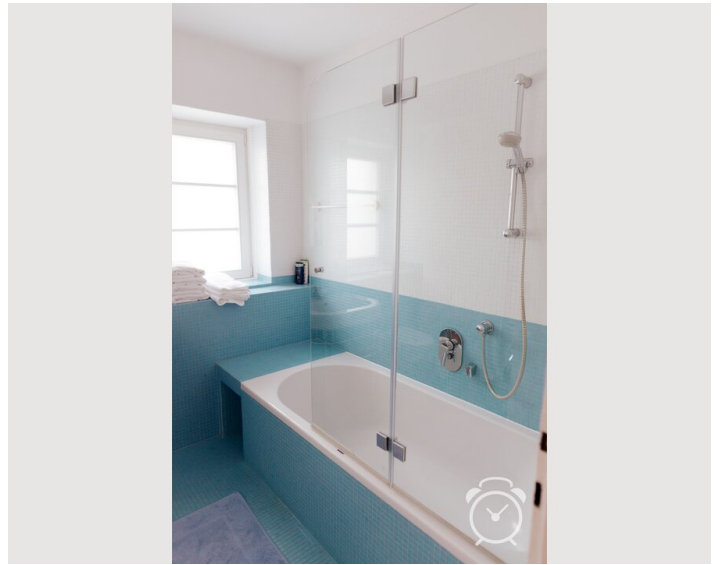
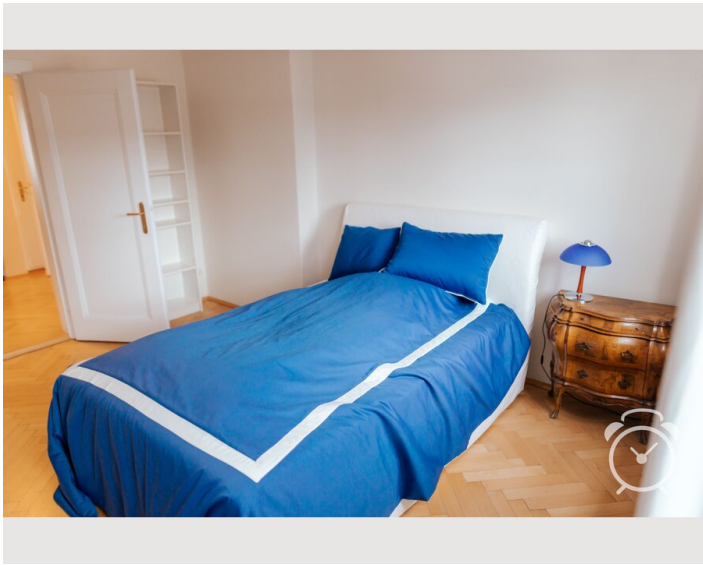
## Informationen

- Rauchen verboten
- Schreibtisch/Arbeitsplatz
- Haustiere verboten
- Kurzparkzone kostenpflichtig
- Privater Eingang
- Regelmäßige Reinigung kostenpflichtig

## Bildergalerie












Video

Zum Video



## Infrastruktur

-  2 Minuten zu Fuß
-  10 Minuten mit dem Auto
-  10 Minuten zu Fuss, Maxglaner Hauptstrasse mit vielen Geschäften 3 Minuten mit dem Auto
-  5 Minuten zur S-Bahn S2 Mülln
-  15 Minuten zu Fuß erreichbar

Alle Geschäfte des täglichen Bedarfs sind fußläufig sehr gut erreichbar. Ins Zentrum gelangen sie ebenfalls zu Fuß in 15 Minuten. Das LKH ist direkt angrenzend. Die Wohnung ist direkt am Fuße des Mönchsberg.

## Lage

