



3 ZIMMER WOHNUNG, WIEN

Sonnige Altbauwohnung in Sievering

Objektnummer: HELA1

[Online ansehen und mieten](#)

Willkommen in Ihrem neuen Zuhause: Sonnige Altbauwohnung im Herzen von Sievering! Diese sonnige und geräumige 3-Zimmer-Wohnung ist der perfekte Ort, um sich in Wien niederzulassen.

Zeitraum	20.01. - 20.02.2025
Personenanzahl	2
Gesamtbetrag inkl. Ust.	€ 2.512,20
Kaution	€ 1.900,00



Wohnfläche

110m²



Maximalbelegung

3 Personen



Gesamte Unterkunft [?]

2 private Badezimmer 2 getrennte Schlafzimmer



2. Stockwerk

Lift vorhanden



Check-in

10:00 - 21:00 Uhr



Check-out

07:00 - 11:00 Uhr

Schlafmöglichkeiten

Schlafzimmer 1



1x Doppelbett (1,80 m x 2 m)

Schlafzimmer 2



1x Einzelbett

Beschreibung zur Unterkunft

Die Wohnung verfügt über original vintage Möbeln, kombiniert mit einem modernen und stilvollen Design. Das große Schlafzimmer ist geräumig und gemütlich und bietet nach einem langen Tag einen friedlichen Rückzugsort. Das kleinere Schlafzimmer verfügt über eine eigene Dusche und einen kleinen Balkon. Die Küche ist offen und mit einem Geschirrspüler ausgestattet. Es gibt noch ein weiteres Bad mit Badewanne und Waschmaschine, eine Toilette, einen schönen Balkon im Esszimmer, sowie ein gemütliches Wohnzimmer. Die Wohnung ist mit viel Liebe zum Detail eingerichtet und voll ausgestattet (Geschirr, Kochutensilien, Bettwäsche, Handtücher, Föhn, Bügeleisen, Staubsauger...) Der Garten kann mitbenutzt werden.

Ausstattungsmerkmale



Grundausrüstung

- Balkon
- Internet/Wlan
- Bettwäsche
- private Toilette
- Bügeleisen & Bügelbrett
- Haartrockner
- Gartenmitbenutzung
- Private Waschmaschine
- Handtücher
- Staubsauger
- Reinigungsutensilien



Erstversorgung

- Toilettenpapier
- Seife



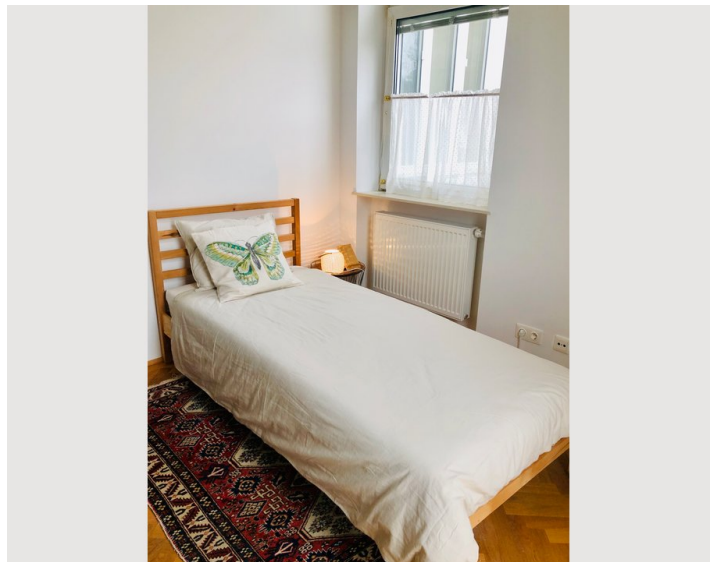
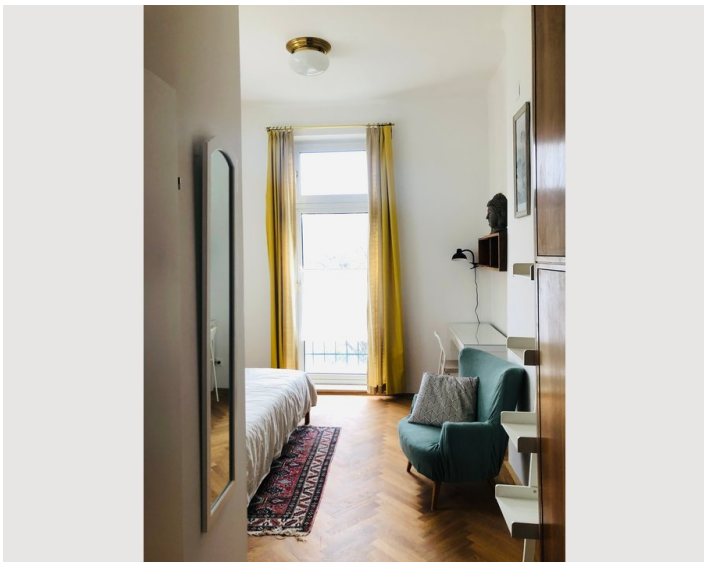
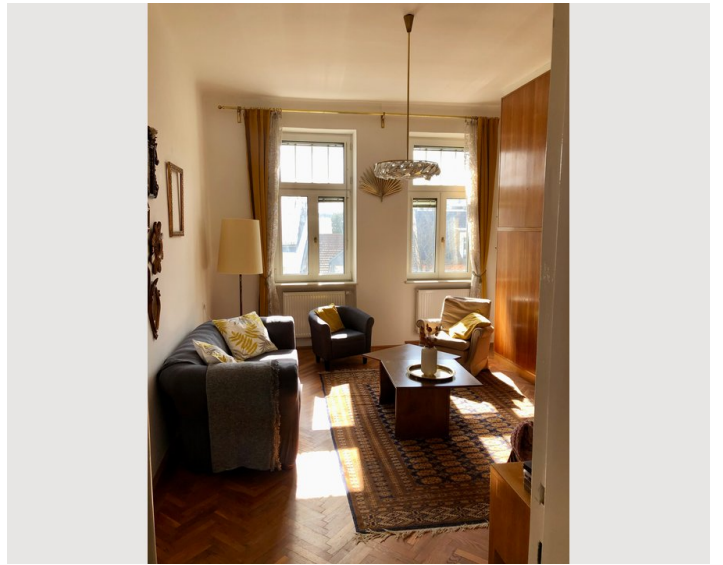
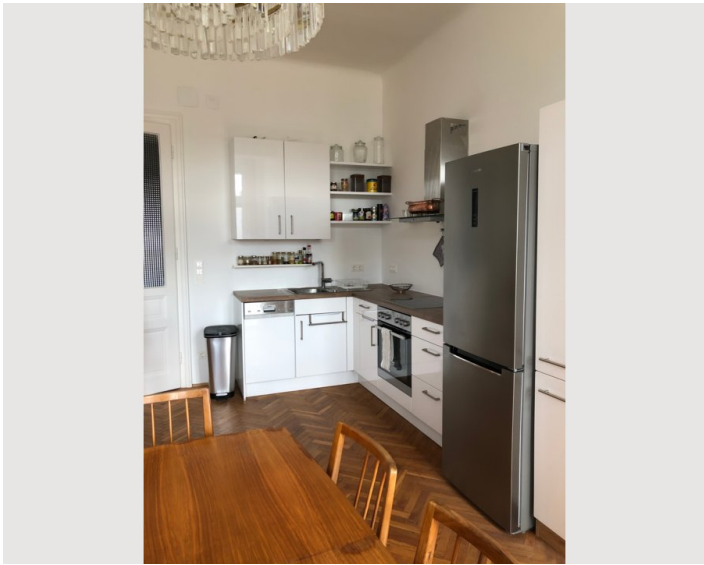
Küche

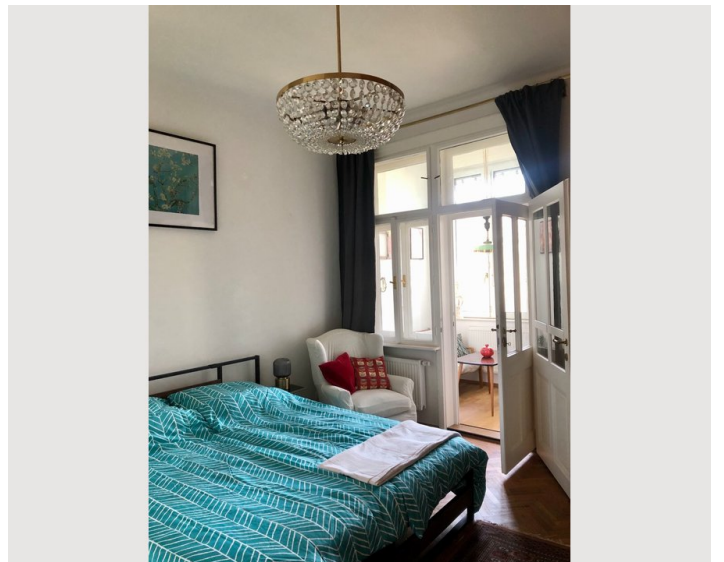
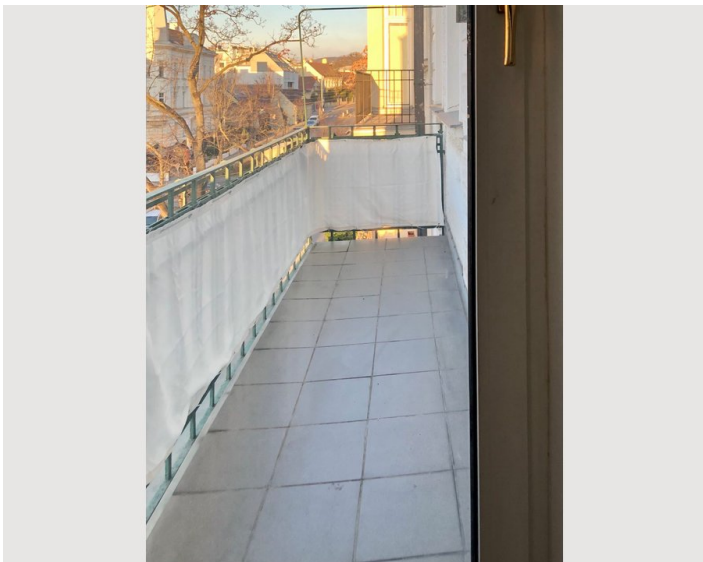
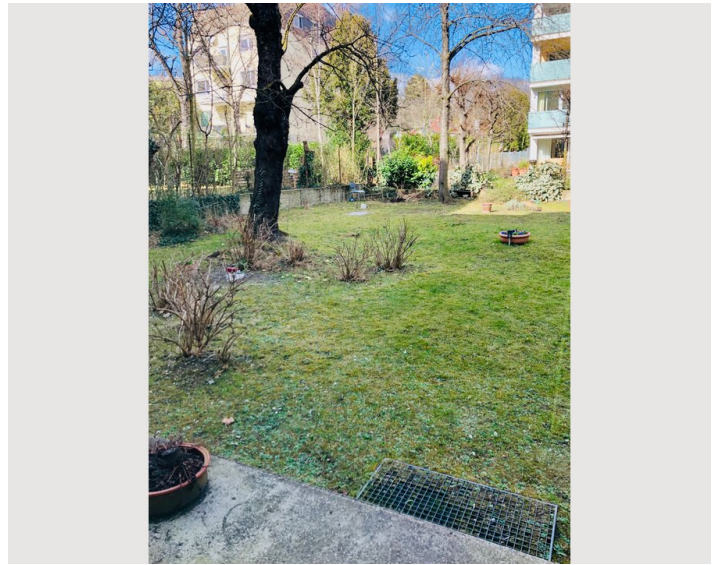
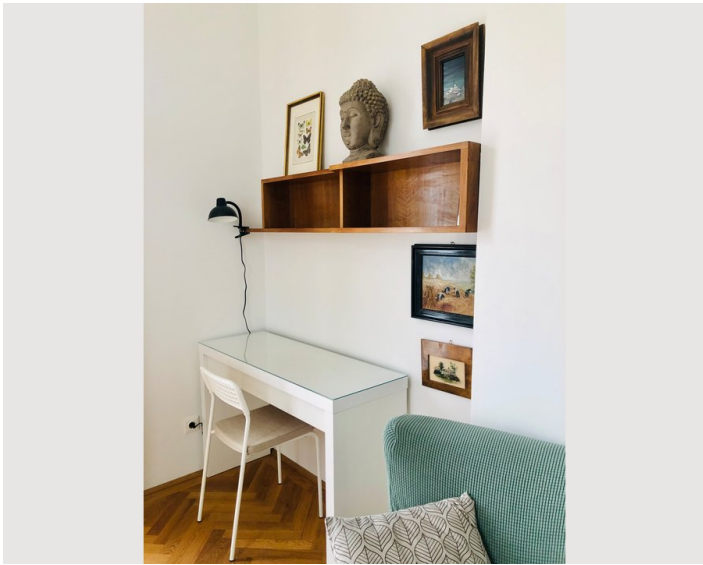
- Eigene Küche
- Gläser/Geschirr
- Kochutensilien
- Geschirrspüler

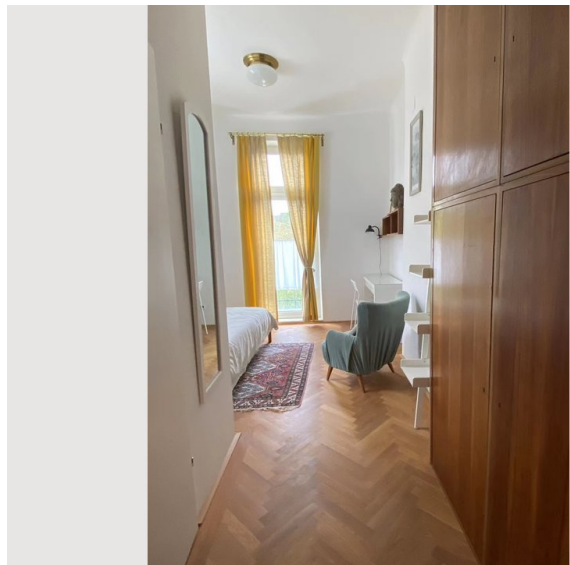
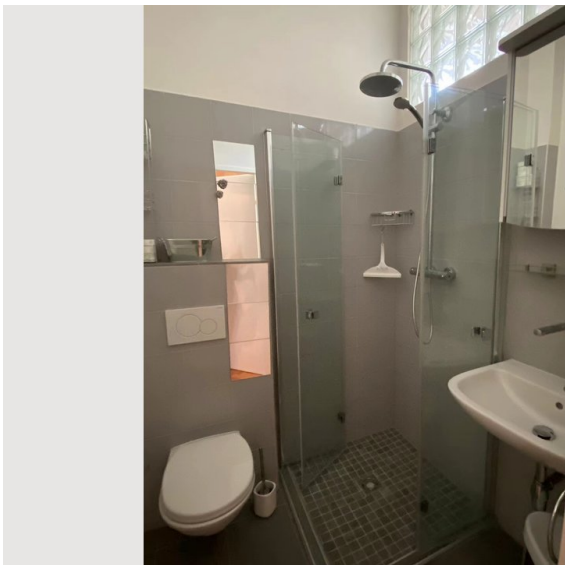
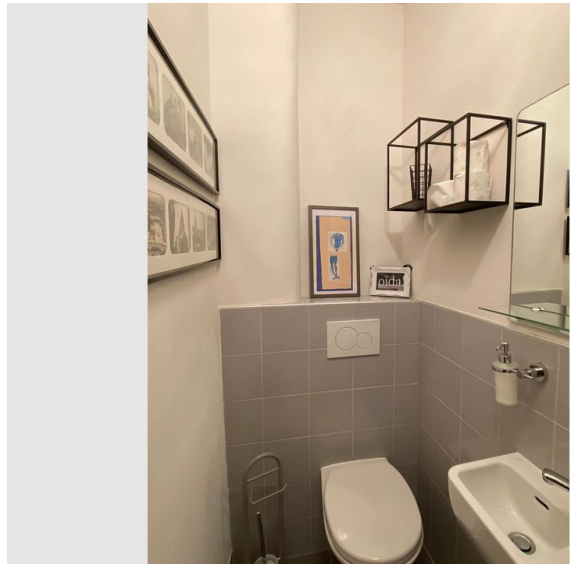
Informationen

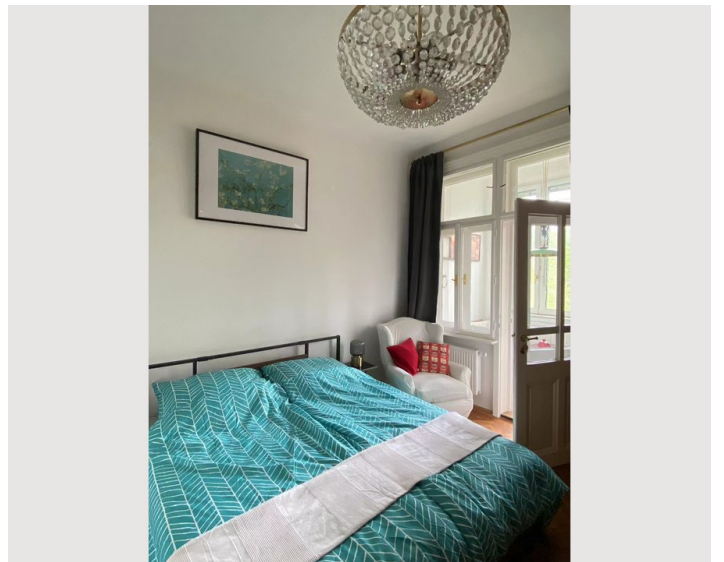
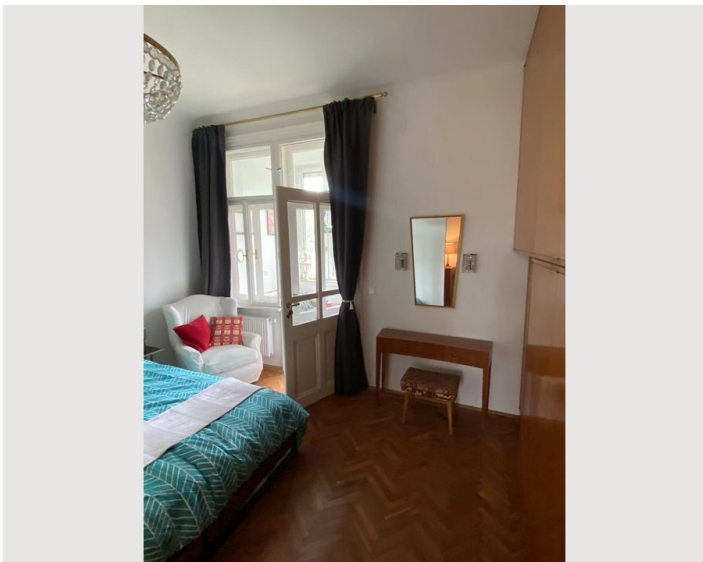
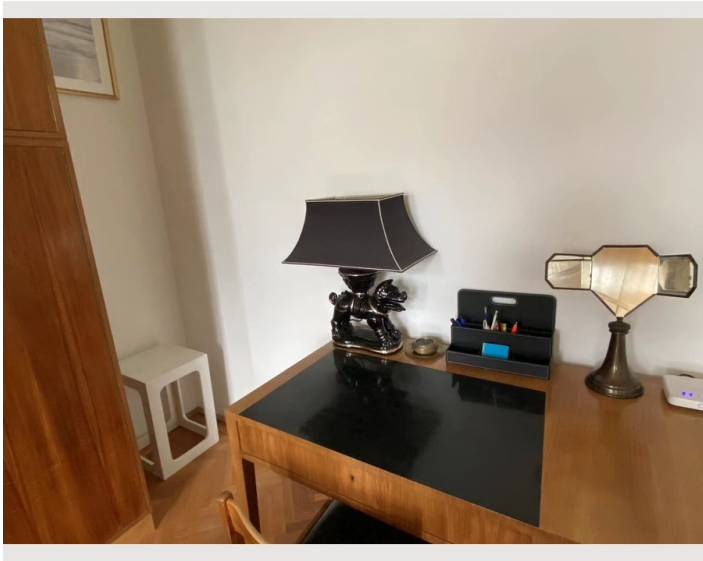
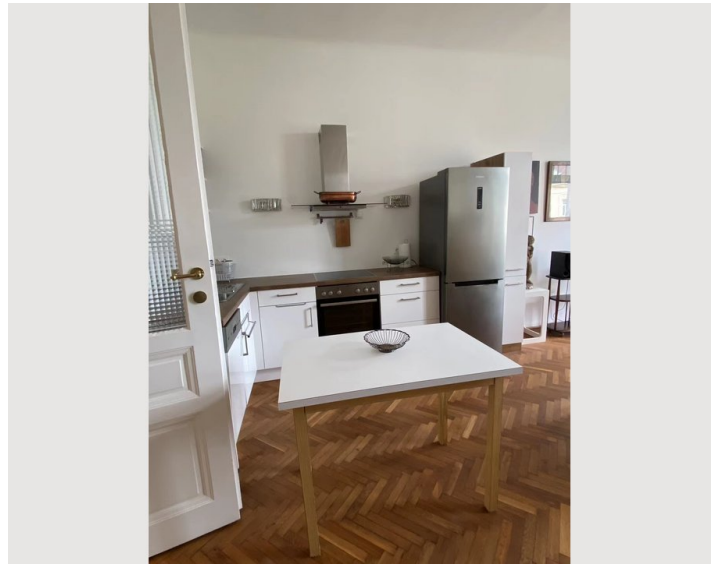
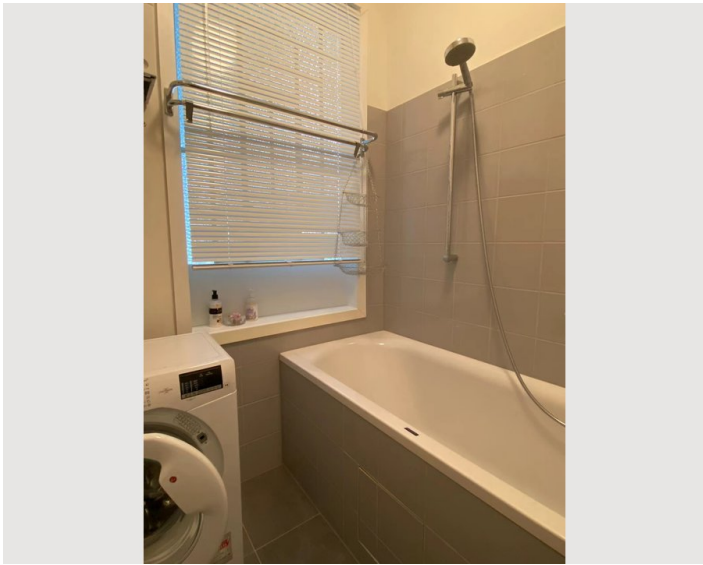
- Rauchen verboten
- Privater Eingang
- Schreibtisch/Arbeitsplatz
- Haustiere verboten

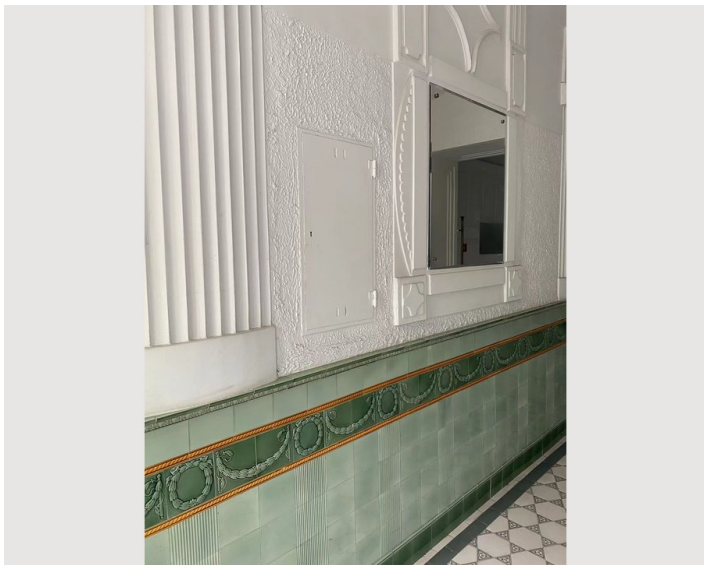
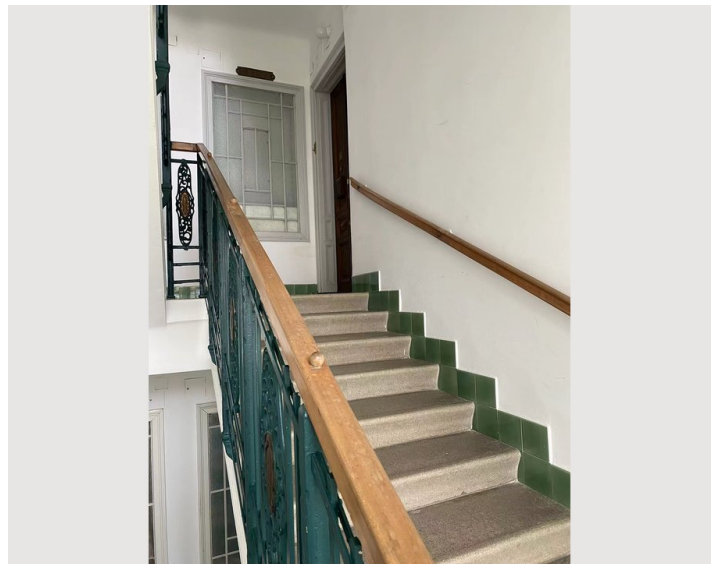
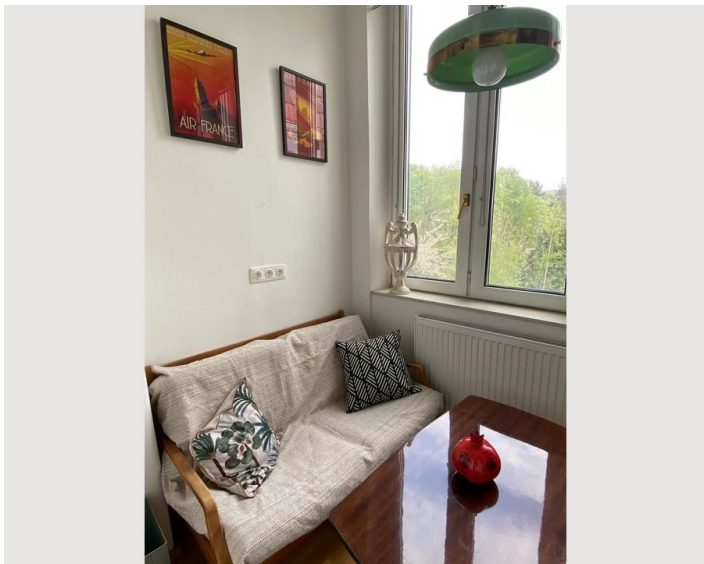
Bildergalerie











Infrastruktur



in wenigen Gehminuten



vor der Haustüre

Im Herzen von Sievering gelegen, sind Sie von einer Vielzahl von Geschäften und Einkaufsmöglichkeiten (Spar, Billa, Hofer, Dehns, DM, sowie Banken, eine Apotheke, Bäckereien, Konditoreien, Feinkost, Obst- und Gemüsemarkt etc) umgeben, die alle bequem zu Fuß erreichbar sind. Und mit ausgezeichneten öffentlichen Verkehrsmitteln in der Nähe sind Sie mit der Straßenbahn 38 in 20 Minuten in der Innenstadt, mit der S-Bahn gut angebunden und der Bus 39A vor der Haustür fährt direkt in den Wienerwald. Wiens beste Heurigen sind auch in unmittelbarer Nähe!

Lage

