



4 ZIMMER WOHNUNG UND MEHR, WIEN

## Wunderschöne Dachgeschoßwohnung in Wien

Objektnummer: GKLQ1

[Online ansehen und mieten](#)

Hochfunktionale, vollmöblierte und modern ausgestattete Dachgeschoßwohnung, ideal für Familien, Paare und Geschäftsreisende, die aus beruflichen oder privaten Gründen mehrere Wochen oder Monate in einem der grünsten Bezirke Wiens verbringen möchten.

<b>Zeitraum</b>	19.01. - 19.02.2025
<b>Personenanzahl</b>	2
<b>Gesamtbetrag</b> inkl. Ust.	€ 5.187,24
Kaution	€ 3.900,00



### Wohnfläche

165m<sup>2</sup>



### Maximalbelegung

5 Personen



### Gesamte Unterkunft <sup>?</sup>

2 private Badezimmer 2 getrennte Schlafzimmer



### 3. Stockwerk

Lift vorhanden



### Check-in

15:00 - 22:00 Uhr



### Check-out

08:00 - 10:00 Uhr

## Schlafmöglichkeiten

### Schlafzimmer 1



1x Doppelbett (1,80 m x 2 m)

### Schlafzimmer 2



1x Doppelbett (1,80 m x 2 m)



1x Sofabett (2 Personen)

## Beschreibung zur Unterkunft

Hochfunktionale, vollmöblierte und modern ausgestattete Dachgeschoßwohnung, ideal für Familien, Paare und Geschäftsreisende, die aus beruflichen oder privaten Gründen mehrere Wochen oder Monate in einem der grünsten Bezirke Wiens verbringen möchten.

Die Wohnung ist großzügig, sonnig und ruhig und über einen privaten Eingang mit Lift zu erreichen. Vom Wohn- und Esszimmer mit getrenntem Sofa- und Esstischbereich sowie einer voll ausgestatteten modernen Küche (Miele-Einbaugeräte) gelangt man zur Terrasse mit Blick auf den alten Baumbestand mit Platanen, Föhren und Trauerweiden. Am Ende des Ganges gelangt man zu den beiden Schlafzimmern mit jeweils einem King Size Bett. In einem der Schlafzimmer befindet sich ein gemütliches Sofabett sowie ein eigener Arbeitsplatz. Es gibt weiters ein großes Master-Badezimmer mit Regendusche, Badewanne und Toilette sowie eine weitere separate Toilette. Das Garderobenzimmer ist mit großzügigen Kleiderschränken ausgestattet. An kalten Tagen sorgt die Fußbodenheizung für ein angenehmes Raumklima, an heißen Tagen sorgt die Klimaanlage für angenehme Kühle. Zur Vollausstattung der Wohnung zählen neben Bettwäsche, Handtüchern, Küchengeräten und -utensilien (inkl Nespresso-Kaffeemaschine) selbstverständlich auch High-Speed Wi-Fi Internet und Smart-TV mit Online-Streamingdiensten Netflix, Prime, Disney etc. Die Waschküche mit Waschmaschinen und Trocknern befindet sich im Keller. Es steht auch ein eigener Wäscheständer zur Verfügung.

## Ausstattungsmerkmale



### Grundausstattung

- Balkon
- Musikanlage/Dockingstation
- Gemeinschaftswaschmaschine
- Bettwäsche
- private Toilette
- Klimaanlage
- Bügeleisen & Bügelbrett
- Haartrockner
- Internet/Wlan
- TV
- Gemeinschaftstrockner
- Handtücher
- Garage
- Staubsauger
- Reinigungsutensilien



### Erstversorgung

- Toilettenpapier
- Seife
- auf Anfrage Kühlschrankfüllung
- Shampoo
- Nespressokapseln



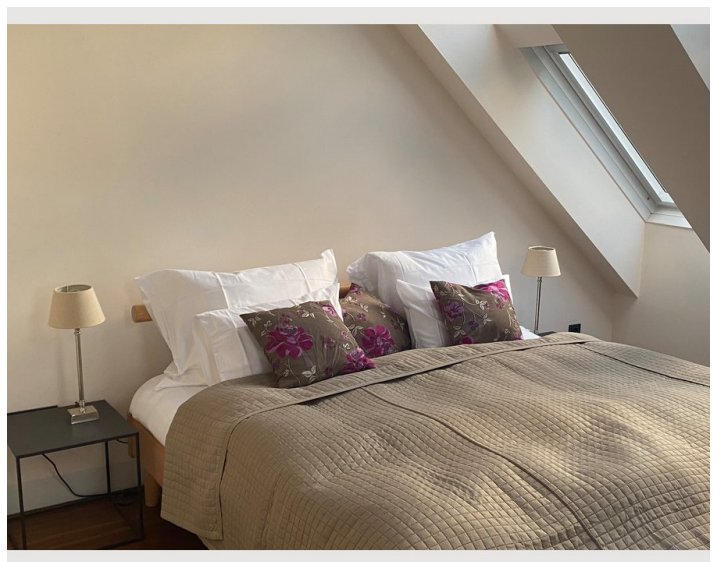
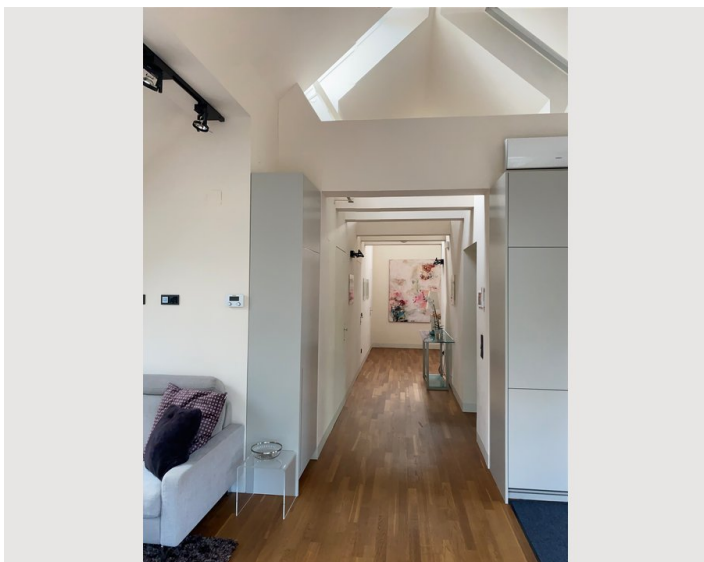
### Küche

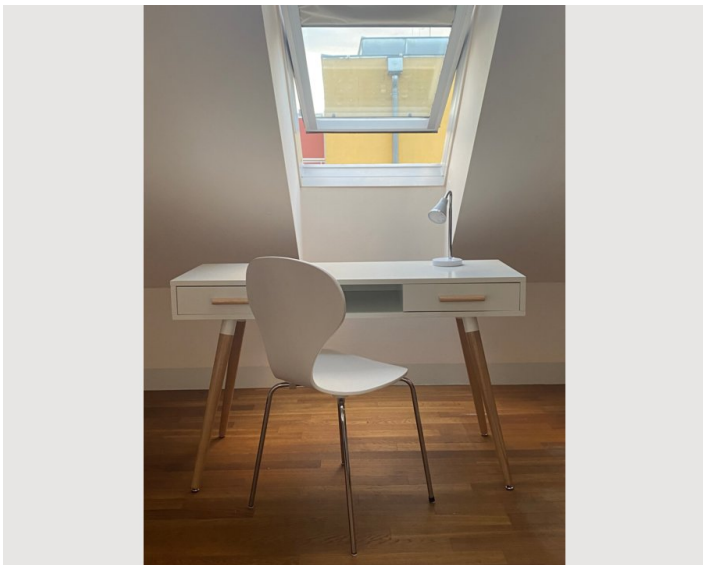
- Eigene Küche
- Gläser/Geschirr
- Geschirrspüler
- Kochutensilien
- Espressomaschine
- Mikrowelle

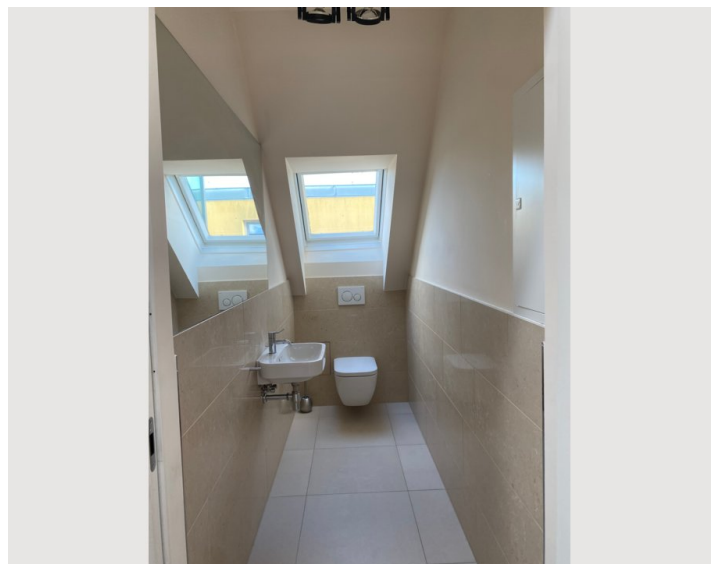
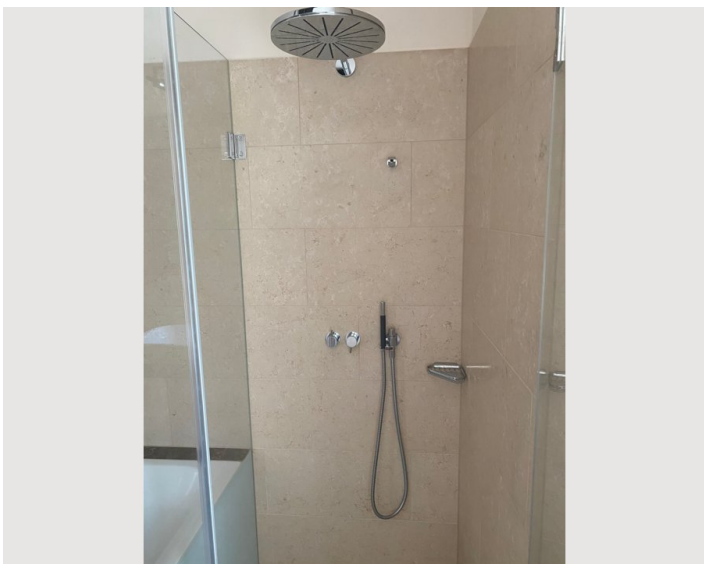
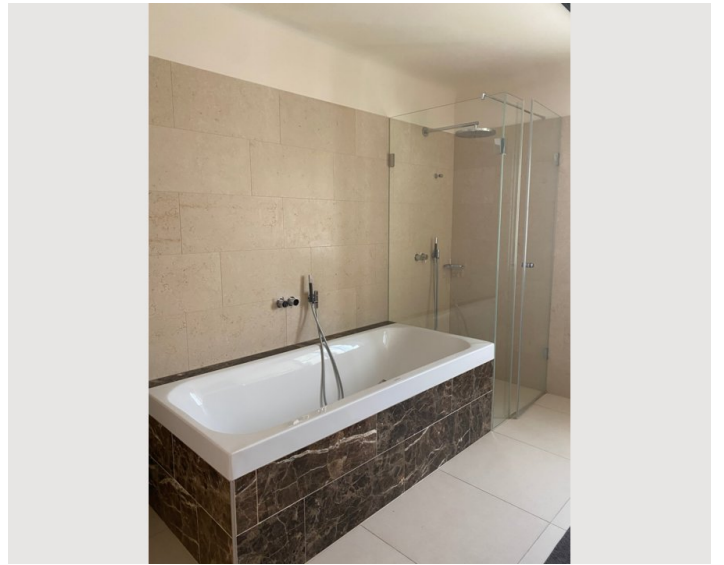
## Informationen

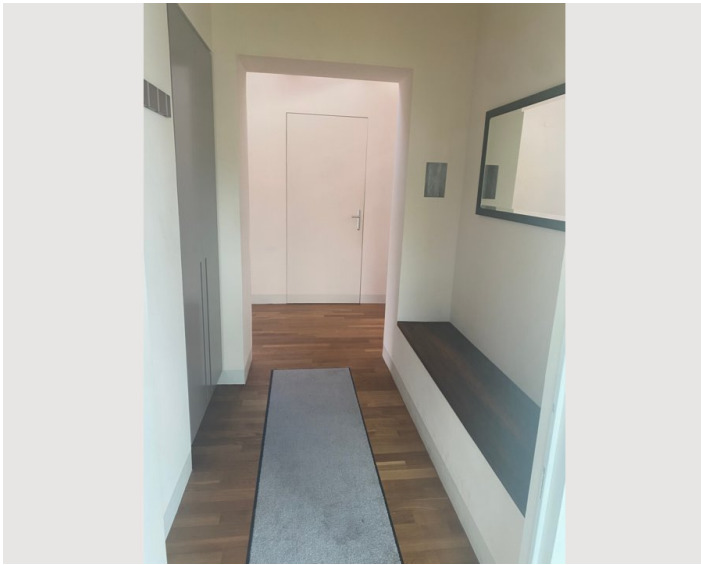
- Für Kinder geeignet
- Schreibtisch/Arbeitsplatz
- Haustiere verboten
- Fahrradraum kostenlos
- Rauchen verboten
- Privater Eingang
- Regelmäßige Reinigung kostenpflichtig

## Bildergalerie









### Infrastruktur

- 📍 Wiener Innenstadt mit der U-Bahn in 20-25 Minuten
- 📍 Zentrum von Hietzing in Gehweite (ca 8 Minuten) oder zwei Stationen mit der Straßenbahn
- 🚗 Flughafen Wien mit dem Auto in 30 Minuten
- 🚊 Westbahnhof in 20 min mit der Straßenbahn erreichbar
- 🏠 in Gehweite (5 Minuten)

In weniger als 5 Gehminuten befindet sich eine Straßenbahnstation (Linie 60), mit der man direkt ins Stadtzentrum kommt (Westbahnhof); alternativ gibt es in ca 8 Gehminuten eine U-Bahnstation der Linie U4, mit der man in 15 Minuten in die Innenstadt gelangt. Unmittelbar vor dem Haus verläuft ein Radweg, mit dem man direkt ins Stadtzentrum gelangt.

In 5 Minuten Gehweite von der Wohnung befinden sich Supermärkte, Bäckereien, Drogerien, Apotheken, ein Postamt und sonstige Geschäfte. Das Zentrum Hietzings mit vielen verschiedenen Geschäften, Restaurants und Kaffeehäusern kann in 10 Minuten zu Fuß oder mit der Straßenbahnlinie 60 (2 Stationen) erreicht werden.

## Lage

