



2 ZIMMER WOHNUNG, SALZBURG

2-Zimmer-EG-Wohnung mit Terrasse in Salzburg/Langwied

Objektnummer: PCMN1

[Online ansehen und mieten](#)

Genießen Sie die Vorzüge einer voll eingerichteten 2-Zimmer-Wohnung in ruhiger Lage am Stadtrand - im Grünen und dennoch mit sehr guter Erreichbarkeit der Innenstadt

Zeitraum	25.01. - 25.02.2025
Personenanzahl	2
Gesamtbetrag inkl. Ust.	€ 2.578,48
Kaution	€ 1.900,00



Wohnfläche

69m²



Maximalbelegung

3 Personen



Gesamte Unterkunft [?]

1 privates Badezimmer 1 getrenntes Schlafzimmer 1 Wohn-Schlafzimmer



Erdgeschoss



Check-in

14:00 - 18:00 Uhr



Check-out

07:00 - 11:00 Uhr

Schlafmöglichkeiten

Schlafzimmer



1x Doppelbett (1,80 m x 2 m)

Wohnen und Schlafen



1x Sofabett (1 Person)

Ausstattungsmerkmale

Grundausstattung

- Terrasse
- TV
- Bettwäsche
- private Toilette
- Staubsauger
- Reinigungsutensilien
- Internet/Wlan
- Private Waschmaschine
- Handtücher
- Auf der Straße ohne zeitliche Begrenzung kostenlos möglich
- Bügeleisen & Bügelbrett
- Haartrockner

Erstversorgung

- Toilettenpapier
- auf Anfrage Kühlschrankfüllung
- Seife

Küche

- Eigene Küche
- Espressomaschine
- Mikrowelle
- Gläser/Geschirr
- Geschirrspüler

Informationen

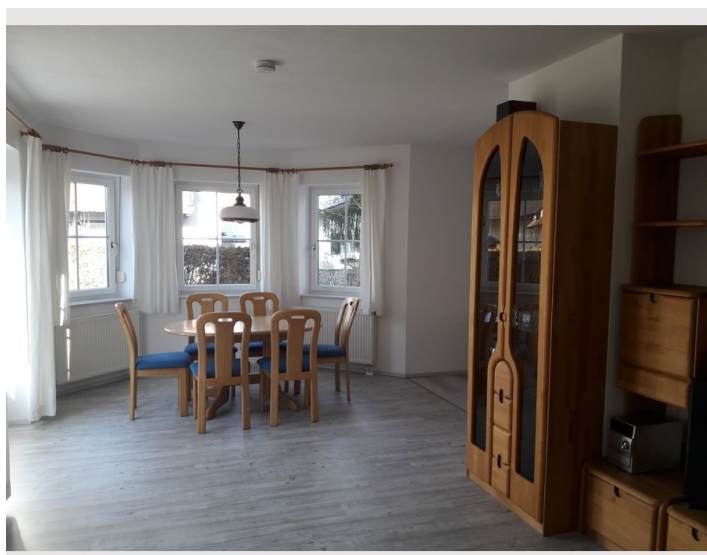
- Für Bauarbeiter geeignet
- Rauchen verboten
- Privater Eingang
- Regelmäßige Reinigung kostenpflichtig
- Für Kinder geeignet
- Schreibtisch/Arbeitsplatz
- Haustiere verboten

Zusatzleistungen

- Gitter- /Kinderbett 70x140cm (€ 150,00)
- Zwischenreinigung wöchentlich inkl Wechsel Handtücher und Bettwäsche (€ 140,00)
- Radio/TV (€ 16,00)

Alle Preisangaben Brutto pro Monat - Abrechnung erfolgt direkt mit dem Vermieter.

Bildergalerie








Infrastruktur

 250 m

 5 km

 250 m

 10 km

 5 km

In ruhiger Wohngegend ohne Durchzugsverkehr in unmittelbarer Nähe zum Naherholungsgebiet Samer Mösl. Einkaufsmöglichkeit/Lebensmittelgeschäfte in ca. 250 m; Öffi-Haltestelle (O-Bus Linie 4) in ca. 250 m; Erreichbarkeit Innenstadt mit Öffi ca. 20 min ohne Umsteigen. Parkmöglichkeit kostenfrei in unmittelbarer Nähe;

Lage

