



4 ZIMMER WOHNUNG UND MEHR, WIEN

## Walzertraum: Geräumige, charmante 4-Zimmerwohnung in Penzing

Objektnummer: LAKV1

[Online ansehen und mieten](#)

Die geräumige, 118 m<sup>2</sup> große 4-Zimmer-Wohnung verfügt über zwei Balkone und befindet sich im 1. Stock. Die klassische altwiener Wohnung, voll mit antiken Möbeln, alter und neuer Kunst, besticht durch ihre großzügige Gestaltung und Helligkeit.

<b>Zeitraum</b>	16.01. - 16.02.2025
<b>Personenanzahl</b>	2
<b>Gesamtbetrag</b> inkl. Ust.	€ 2.910,33
Kaution	€ 2.100,00

### **Wohnfläche**

118m<sup>2</sup>

### **Maximalbelegung**

4 Personen

### **Gesamte Unterkunft**

1 privates Badezimmer 2 getrennte Schlafzimmer 1 Wohn-Schlafzimmer

### **1. Stockwerk**

#### **Check-in**

08:00 - 21:00 Uhr

#### **Check-out**

12:00 - 15:00 Uhr

## Schlafmöglichkeiten

### Schlafzimmer 1



1x Doppelbett (2 m x 2 m)



1x Zustellbett

### Schlafzimmer 2



1x Doppelbett (1,60 m x 2 m)

### Wohnen und Schlafen



1x Zustellbett

## Beschreibung zur Unterkunft

Die großbürgerliche Wohnung, voller antiker Möbel, alter und neuer Kunst, erstreckt sich über vier geräumige Zimmer und besticht durch ihre großzügige Anordnung und Helligkeit. Das Gebäude wurde 1912-1913 von Architekt Sinnenberg errichtet und bewahrt den Glanz alter Zeiten in unmittelbarer Nähe zu Schönbrunn. Die großzügige, ca. 118 m<sup>2</sup> große, renovierte 4-Zimmerwohnung verfügt über zwei Balkonen und befindet sich im 1. Stock des Gebäudes. Bei einer Raumhöhe von ca. 3.40 m besticht sie durch schöne, alte Parkettböden und Doppelflügeltüren.

Ein kleiner Balkon, eines der Zimmer sowie Küche als auch Bad und Toilette sind südseitig in den begrünten Innenhof ausgerichtet. Die Fenster des großzügigen, repräsentativen Erkerzimmers sowie der beiden angrenzenden Zimmer eröffnen einen Blick auf Bäume sowie die gepflegten Fassaden der zurück versetzten Altbauten vis a vis, in der wenig befahrenen Einbahnstraße. Ein kleiner, französischer Balkon ist einem der Zimmer vorgesetzt.

Beim Betreten der Wohnung fällt sofort der Wandteppich aus dem 17. Jahrhundert auf, der dem Entré eine majestätische Aura verleiht. Die Wände sind in weiß und sanften Pastellfarben gestrichen und dienen als perfekter Hintergrund für die kunstvollen Gemälde und Ahnenbilder, die sorgfältig arrangiert sind.

Im Wohnzimmer fängt ein großer Erker den Blick ein und führt zu einer fröhlichen Atmosphäre. Ein prächtiger Kronleuchter oder die Tischleuchter tauchen das Zimmer in ein zauberhaftes Licht.

Das Esszimmer ist ein Ort des gesellschaftlichen Beisammenseins und des Genusses. Ein stattlicher Esstisch, ausziehbar für 10 Personen, bietet Platz für große Abendessen mit Freunden und Familie. Eine Anrichte beherbergt altes Porzellan, Kristallgläser und antikem Silber.

Das große Schlafzimmer liegt in der Flucht von Esszimmer und Salon und besticht durch seine Größe und Helligkeit. Ein kleiner Schreittisch kann auf Wunsch durch einen größeren ersetzt werden. Das kleine Schlafzimmer ist eine Oase der Ruhe und auf den Innenhof ausgerichtet. Die französische Kommode dient als Schreibsekretär.

Die schönen polierten Möbel und Kunstwerke dienen als Blickfang und verleihen den Räumen eine elegante Note und verleihen ihnen einen Hauch von Nostalgie und Geschichte. Die Ausstattung der Wohnung zeugt von der Liebe zum Detail und dem Sinn für Ästhetik ihrer Bewohner, die eine Affinität zu den schönen und klassischen Dingen des Lebens haben.

Alle 14 Tage erfolgen eine Reinigung der Wohnung und der Tausch der Bettwäsche und Handtücher.

Aufteilung:

- großzügiger Vorraum mit Ausgang auf Balkon
- Gang
- Zimmer mit Abstellraum (Schlafzimmer 2)
- Badezimmer mit Badewanne
- Toilette
- Küche (mit Kühlschrank & Induktionsherd)
- Zimmer mit Balkon (Speisezimmer)
- Erkerzimmer (Wohnzimmer)
- Eckzimmer (Schlafzimmer 1)

## Ausstattungsmerkmale



### Grundausstattung

- Balkon
- TV
- Bettwäsche
- private Toilette
- Bügeleisen & Bügelbrett
- Internet/Wlan
- Private Waschmaschine
- Handtücher
- Staubsauger
- Reinigungsutensilien



### Erstversorgung

- Toilettenpapier
- Seife
- auf Anfrage Kühlschrankfüllung
- Shampoo
- Nespressokapseln



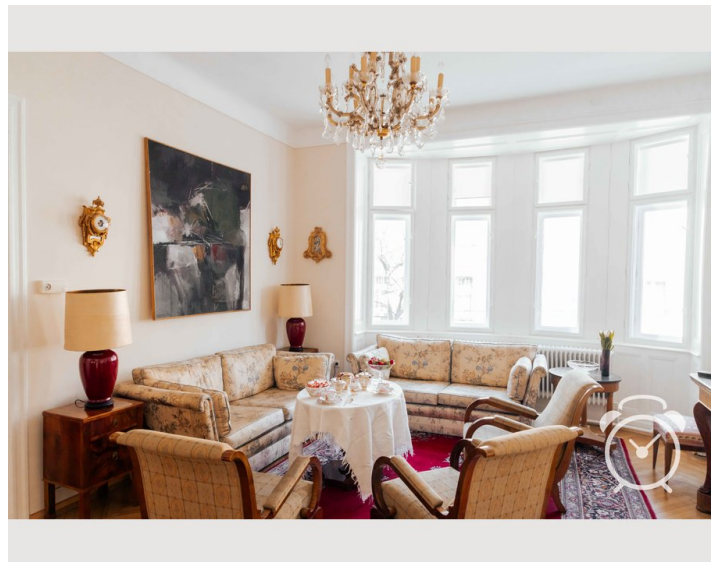
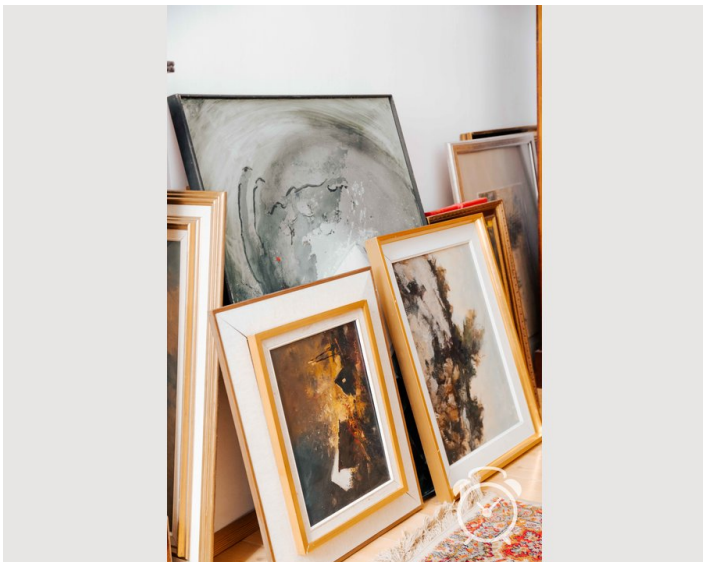
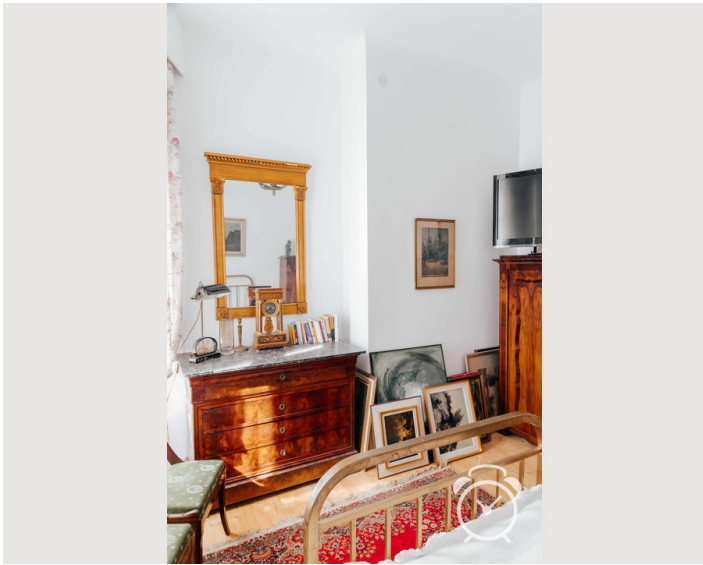
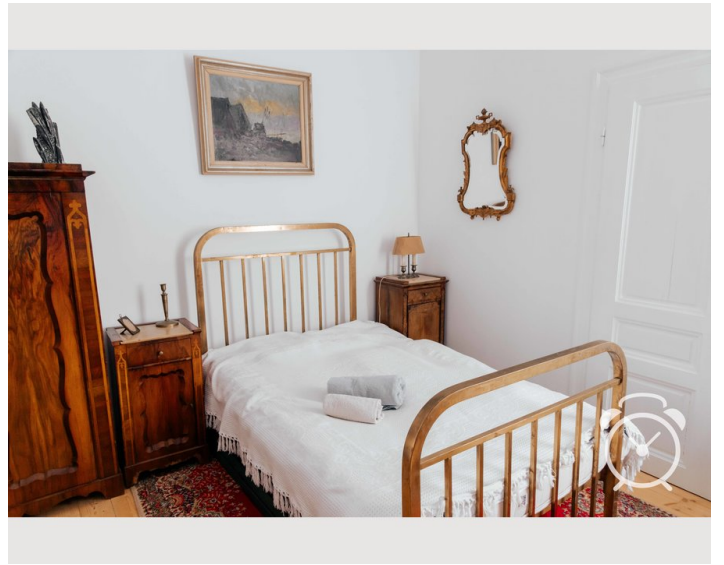
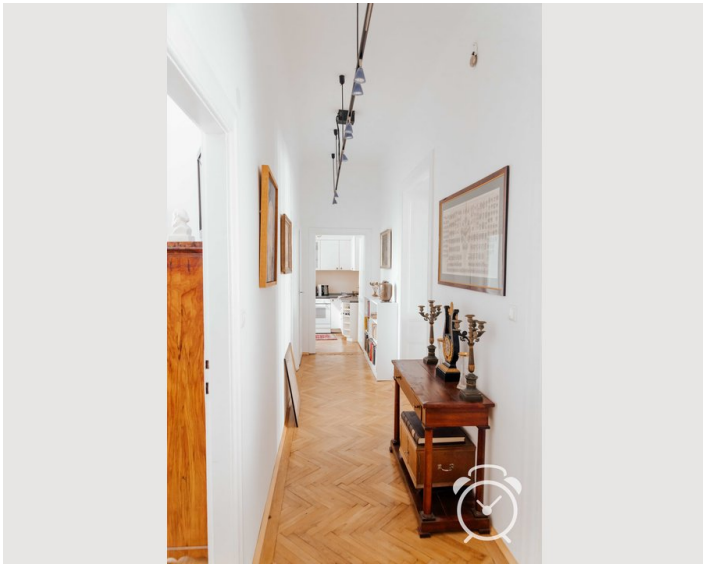
### Küche

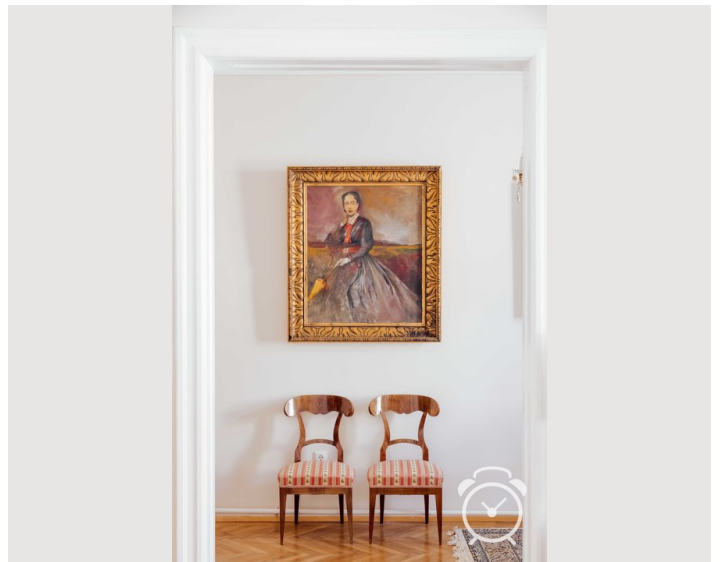
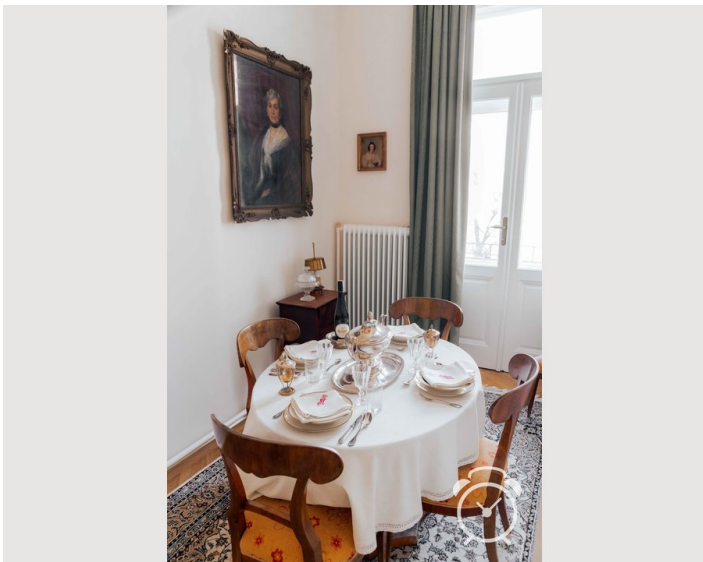
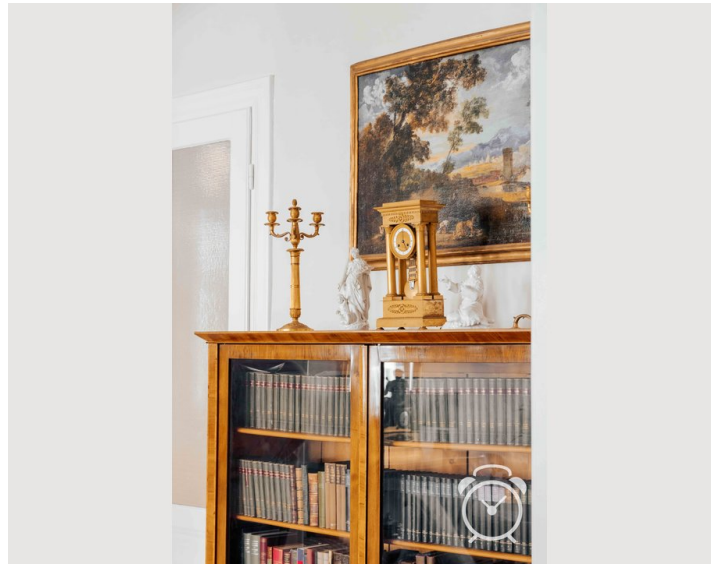
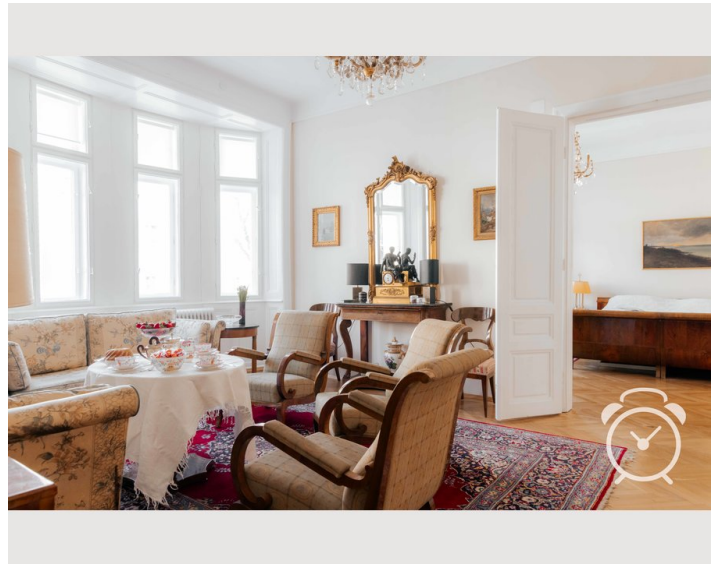
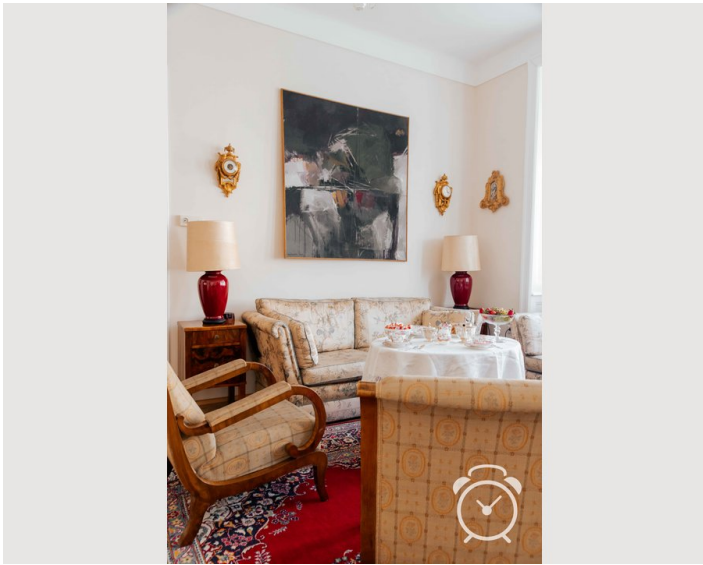
- Eigene Küche
- Gläser/Geschirr
- Geschirrspüler
- Kochutensilien
- Espressomaschine

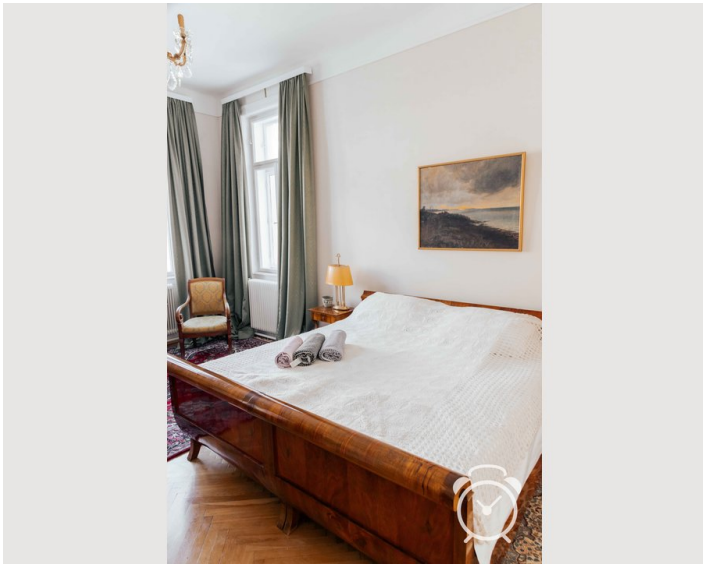
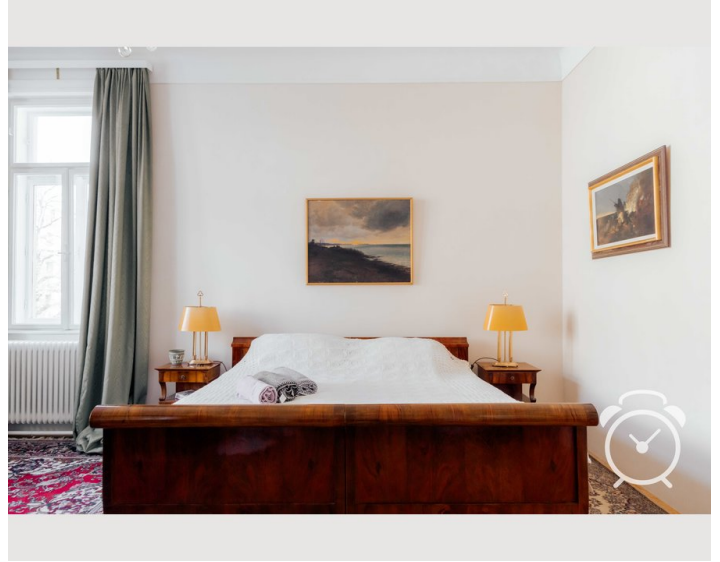
## Informationen

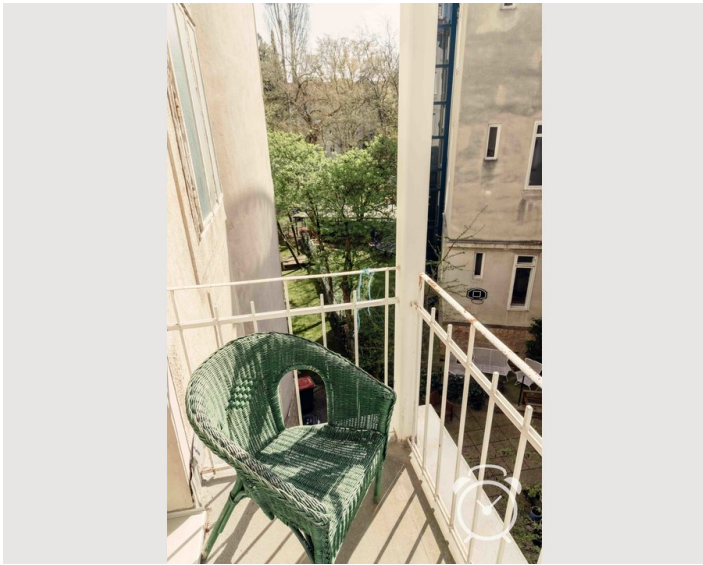
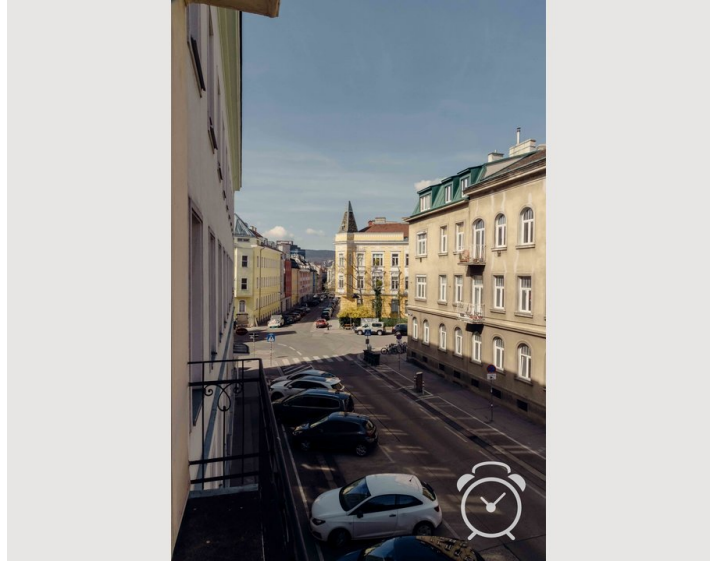
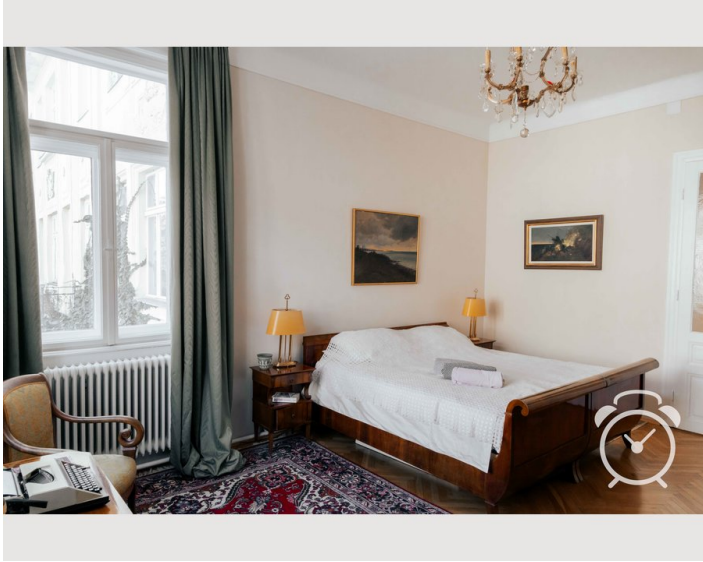
- Für Kinder geeignet
- Kurzparkzone kostenpflichtig
- Privater Eingang
- Regelmäßige Reinigung kostenlos
- Rauchen verboten
- Schreibtisch/Arbeitsplatz
- Haustiere auf Anfrage

## Bildergalerie











Video

Zum Video



## Infrastruktur

- 🕒 Mit der U4 zum Stephansplatz ca. 15 Minuten
- 🚶 3 Minuten zu Fuß
- 🚗 U4 (Station Braunschweigasse) 5 Minuten zu Fuß
- 🚏 Öffentlich 30 Minuten
- 🚖 Mit dem Taxi ca. 30 Minuten/öffentlich 45 Minuten

---

Die Wienfluss-Promenade lädt zu Spaziergängen und zum Radfahren ein, das, nur eine U-Bahnstation entfernte "Hietzinger Platzl" mit seinem vielfältigen Angebot zum Einkaufen und kulinarischem Genuss. In kurzer Entfernung (5 Gehminuten) befindet sich der Hietzinger Kai mit den U4 Stationen Braunschweig Gasse sowie Unter St. Veit. Ebenso ist die Buslinie 51A sowie Kindergärten und öffentlichen Schulen, in naher Umgebung, ebenfalls zu Fuß erreichbar.

Für dauerhafte Parkplätze in der Nähe, prüfen Sie bitte: <https://www.parkopedia.at/>

Fahrräder können im Keller oder im Treppenhaus abgestellt und angekettet werden.

## Lage

