



STUDIO APARTMENT, LEONDING

Gesamte Wohnung nahe des Kürnbergwaldes am Stadtrand von Linz

Objektnummer: LEIW1

[Online ansehen und mieten](#)

*** Vermiete gesamte Wohnung mit Balkon in hervorragender Lage in der Nähe des Kürnbergwaldes am Stadtrand von Linz ***

| | |
|--------------------------------|---------------------|
| Zeitraum | 19.01. - 19.02.2025 |
| Personenanzahl | 2 |
| Gesamtbetrag inkl. Ust. | € 1.422,47 |
| Kaution | € 1.100,00 |



Wohnfläche

35m²



Maximalbelegung

2 Personen



Gesamte Unterkunft [?]

1 privates Badezimmer 1 Wohn-Schlafzimmer



Erdgeschoss



Check-in

17:00 - 21:00 Uhr



Check-out

08:00 - 14:00 Uhr

Schlafmöglichkeiten

Wohnen und Schlafen



1x Doppelbett (1,80 m x 2 m)



1x Sofabett (1 Person)

Beschreibung zur Unterkunft

Inkl. WLAN, TV und Parkplatz

Die Wohnung lädt mit ihrer hervorragenden und ruhigen Lage nach einem langen Arbeitstag zum Entspannen ein.

Sie liegt einen Steinwurf entfernt vom Kürnbergwald am Stadtrand von Linz und bietet unzählige Möglichkeiten für Sport wie Radfahren, Wandern oder auch einfach nur zum Entspannen.

Direkt vor der Wohnung befindet sich ein der Wohnung zugeordneter und kostenloser Parkplatz.

Mit dem Auto oder dem Bus erreichen Sie Linz in wenigen Minuten.

Direkt vor der Wohnung befindet sich auch eine Bushaltestelle.

Wohnung wurde generalsaniert - verfügt über eine großzügigen Balkon - völlig neu eingerichtet - vollständig ausgestattet.

Ausstattungsmerkmale



Grundausstattung

- Balkon
- Internet/Wlan
- TV
- Privater Trockner
- Handtücher
- Privater Parkplatz
- Reinigungsutensilien
- Gartenmitbenutzung
- Musikanlage/Dockingstation
- Private Waschmaschine
- Bettwäsche
- private Toilette
- Staubsauger



Erstversorgung

- Toilettenpapier
- Seife



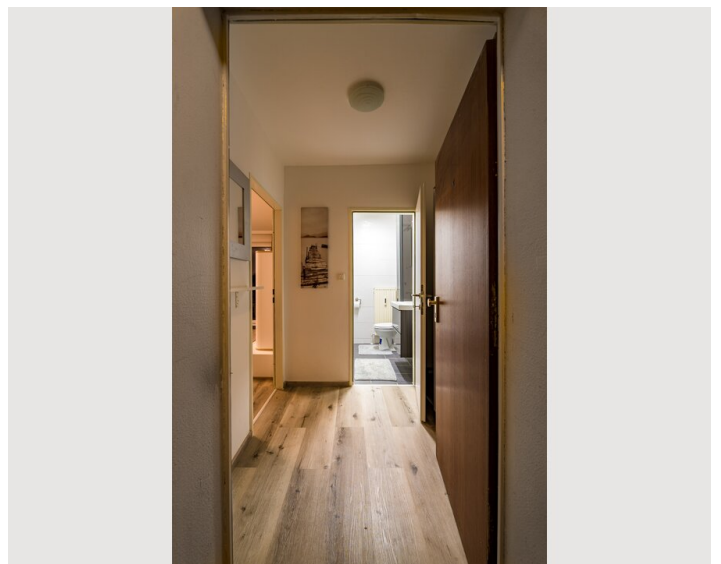
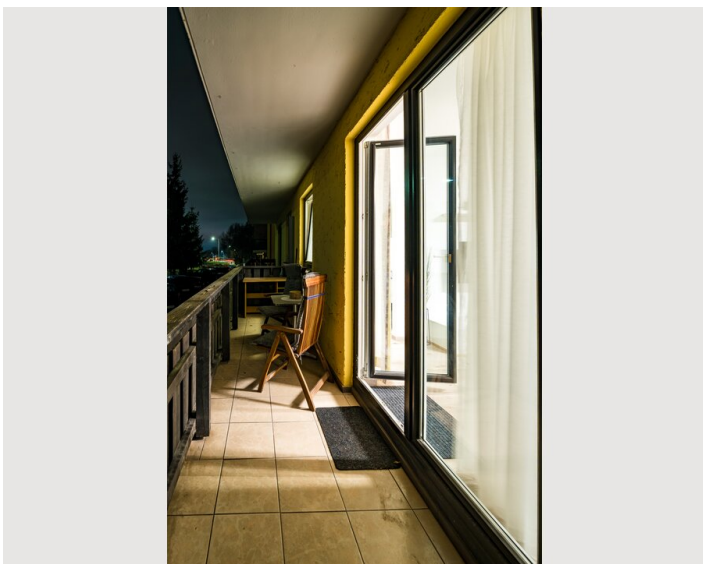
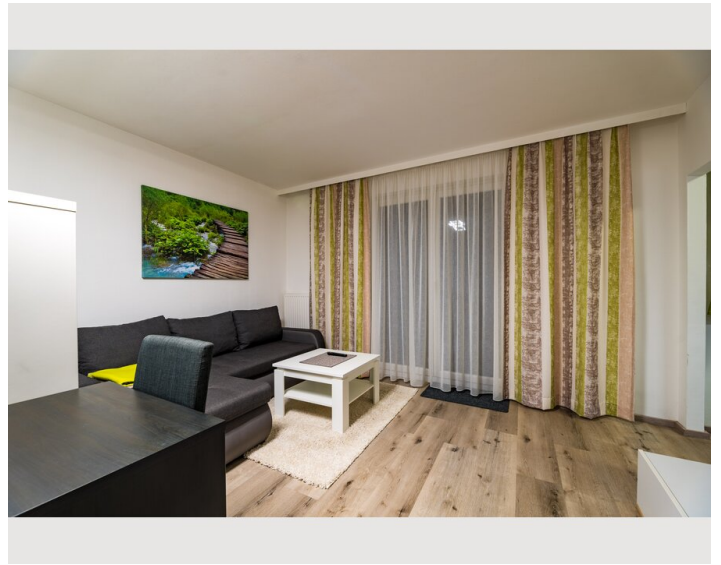
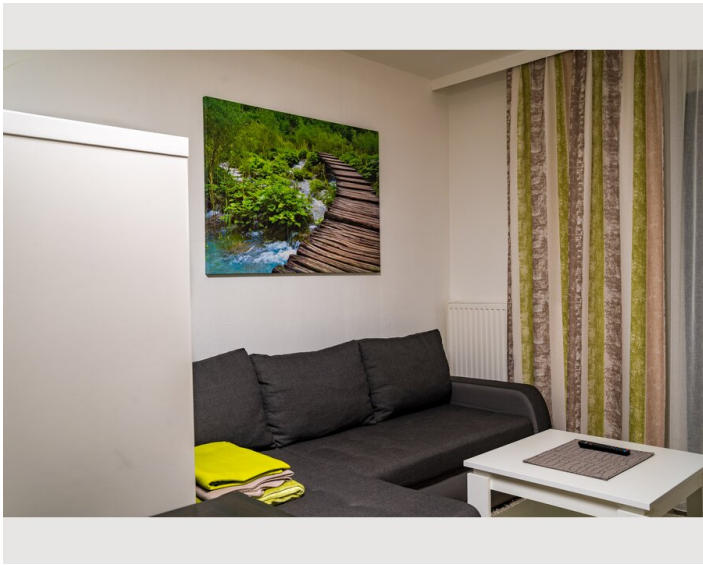
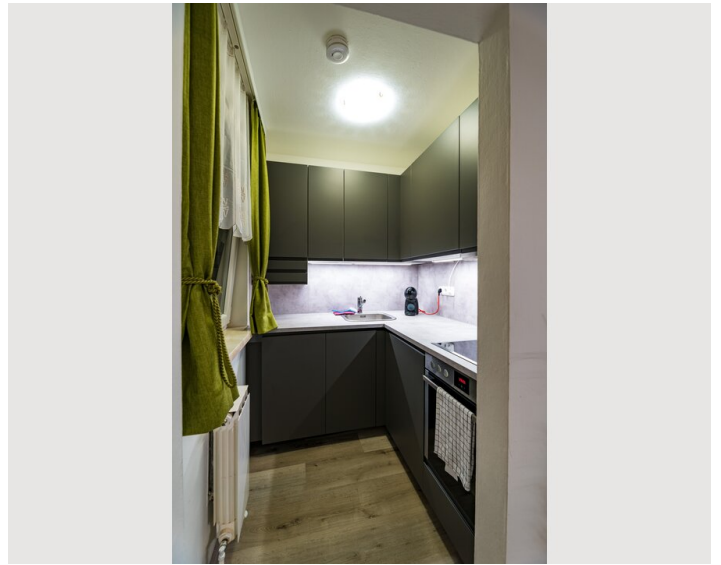
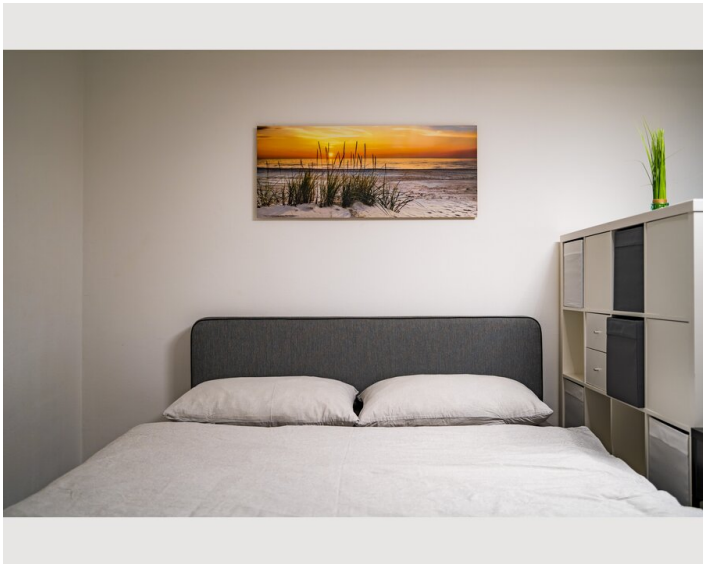
Küche

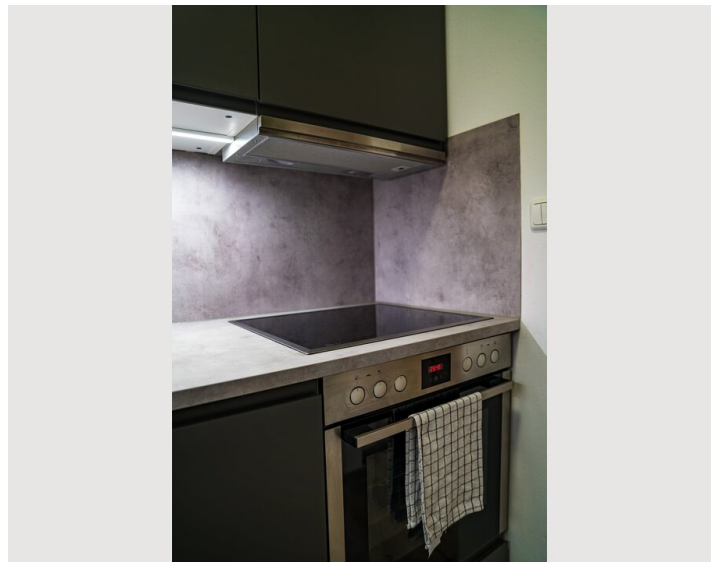
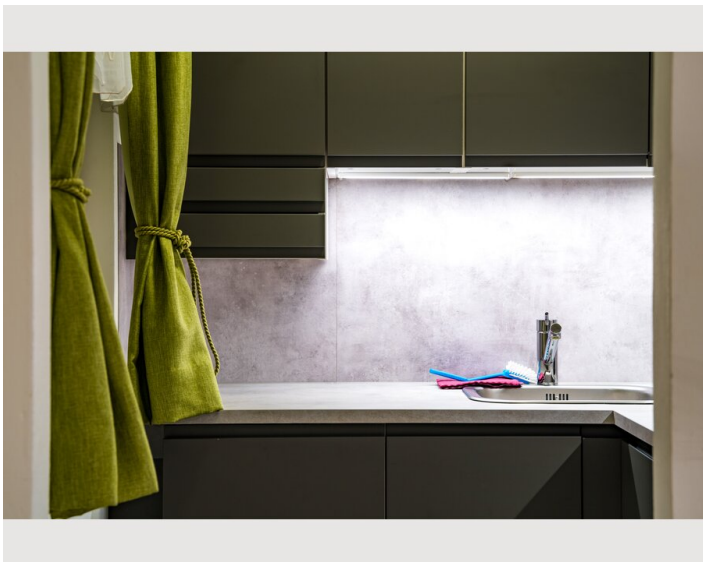
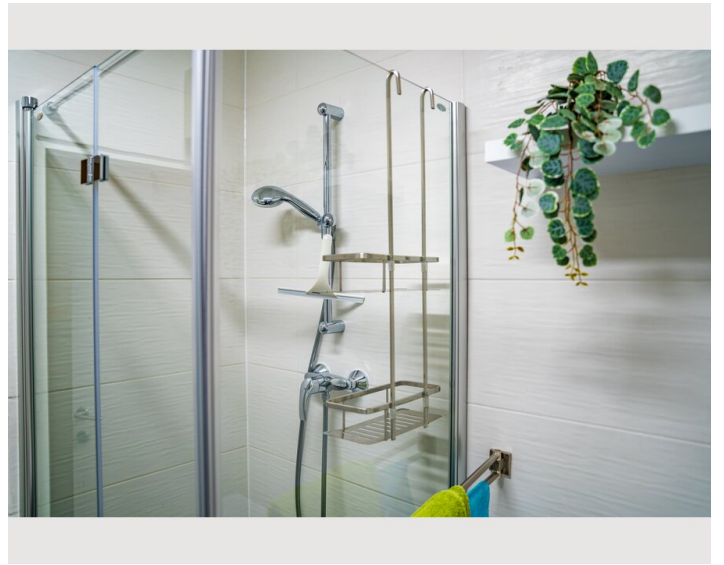
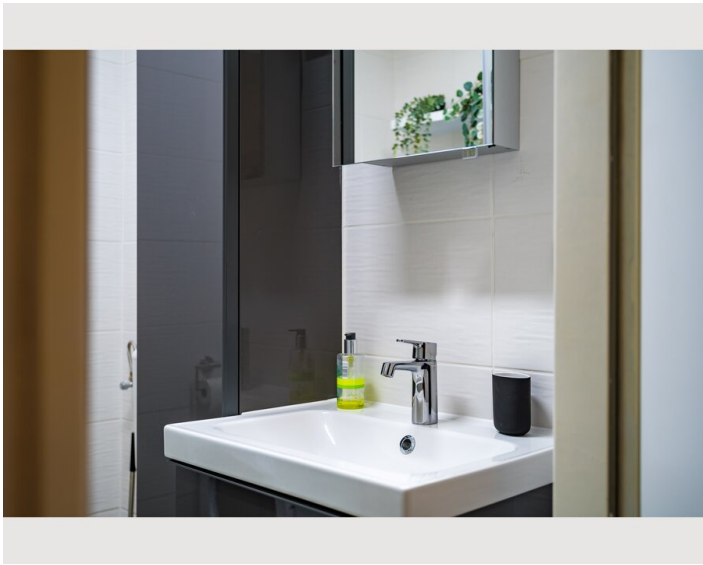
- Eigene Küche
- Gläser/Geschirr
- Geschirrspüler
- Kochutensilien
- Kaffeemaschine

Informationen

- Rauchen verboten
- Haustiere verboten

Bildergalerie





Infrastruktur

 Citybus gegenüber des Wohnhauses

 Supermarkt in unmittelbarer Nähe erreichbar

Eine Citybus-Haltestelle liegt direkt an der Straße und der Hauptplatz in Linz ist in wenigen Minuten erreichbar. Der Wohnung ist ein eigener Parkplatz zugeordnet, weshalb man sich eine lange Parkplatzsuche erspart. Zur Erholung bieten sich diverse Wander - und Radwege im Kürnbergwald an, der nur einen Steinwurf von der Wohnung entfernt liegt.

Lage

