



3 ZIMMER WOHNUNG, INNSBRUCK

Moderne Wohnung mit Terrasse

Objektnummer: EUSD1

[Online ansehen und mieten](#)

Zeitraum	19.01. - 19.02.2025
Personenanzahl	2
Gesamtbetrag inkl. Ust.	€ 3.423,75
Kaution	€ 2.500,00

Erlebe Innsbruck in einer modernen Wohnung mit Terrasse. Wir bieten Dir eine hervorragende und kürzlich erbaute Wohnung (Erdgeschoss) mit allen essentiellen Ausstattungsmerkmalen, damit Ihr Euch wohl und wie zu Hause fühlt.



Wohnfläche

80m²



Maximalbelegung

6 Personen



Gesamte Unterkunft [?]

1 privates Badezimmer 2 getrennte Schlafzimmer 1 Wohn-Schlafzimmer



Erdgeschoss



Check-in

15:00 - 12:00 Uhr



Check-out

06:00 - 10:00 Uhr

Schlafmöglichkeiten

Schlafzimmer 1



1x Doppelbett (1,60 m x 2 m)

Schlafzimmer 2



1x Doppelbett (1,60 m x 2 m)

Wohnen und Schlafen



1x Sofabett (2 Personen)

Beschreibung zur Unterkunft

Eine hochwertige Küche mit Herd, Kühlschrank und Geschirrspüler steht zur Zubereitung von Köstlichkeiten zur Verfügung. Zum Entspannen und Erholen bietet das Wohnzimmer ein bequemes Schlafsofa, einen Fernseher und einen Esstisch. Die zwei Schlafzimmer verfügen über ein premium Queensize-Bett, zwei hochwertige Schränke und einem kleinen Tisch mit Stuhl. Darüber hinaus bietet die Wohnung ein komfortables Badezimmer inklusive Waschmaschine. Dein Auto kann im Hof kostenfrei geparkt werden.

Die Wohnung IST IDEAL

- > Wenn Du eine hochwertige Wohnung mit Terrasse suchst.
- > Wenn Du in ruhiger Stadtrandlage wohnen willst (inklusive Stellplatz im Hof).
- > Wenn Du Innsbruck als Einheimischer erleben möchtest.
- > Wenn Du kontaktlos einchecken möchtest.

Ausstattungsmerkmale



Grundausstattung

- Terrasse
- Internet/Wlan
- Private Waschmaschine
- Bettwäsche
- private Toilette
- Staubsauger
- Haartrockner
- Garten
- TV
- Privater Trockner
- Handtücher
- Privater Parkplatz
- Reinigungsutensilien



Erstversorgung

- Toilettenpapier
- Seife



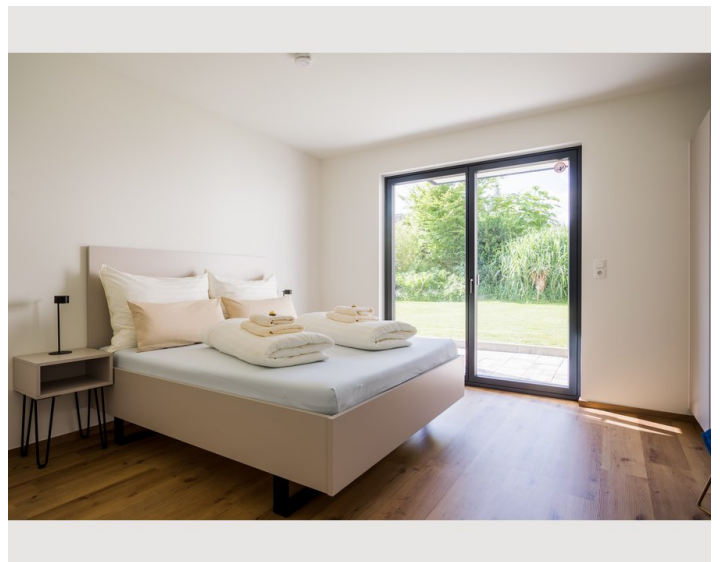
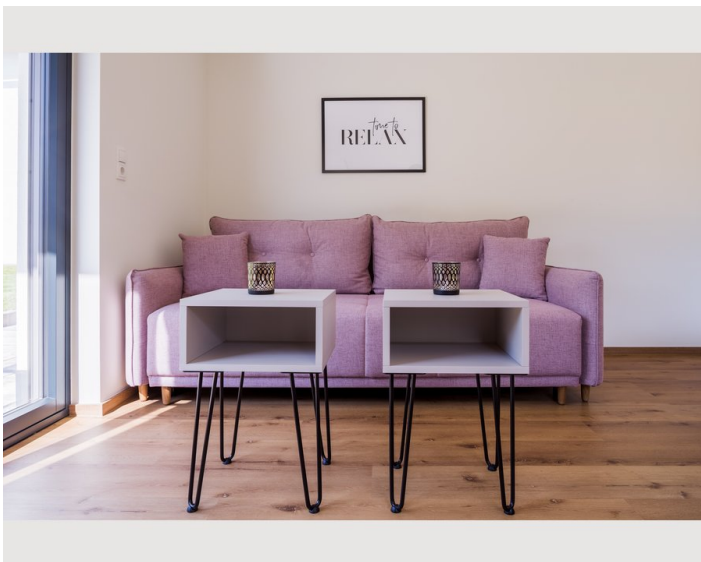
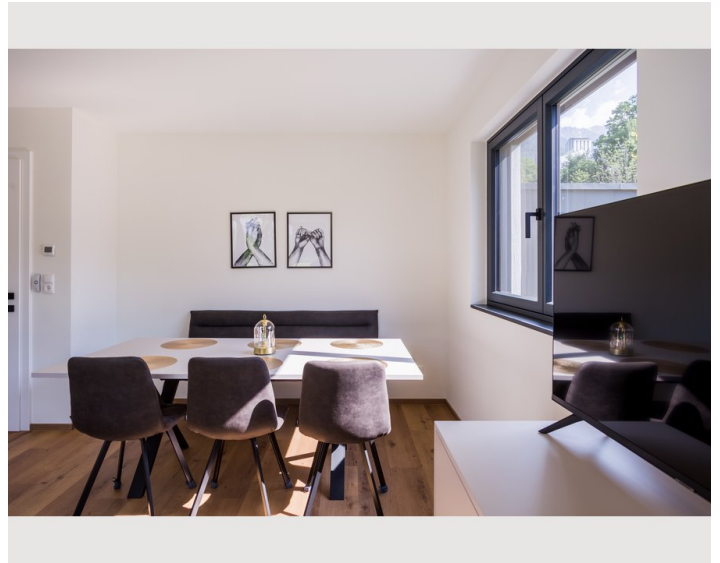
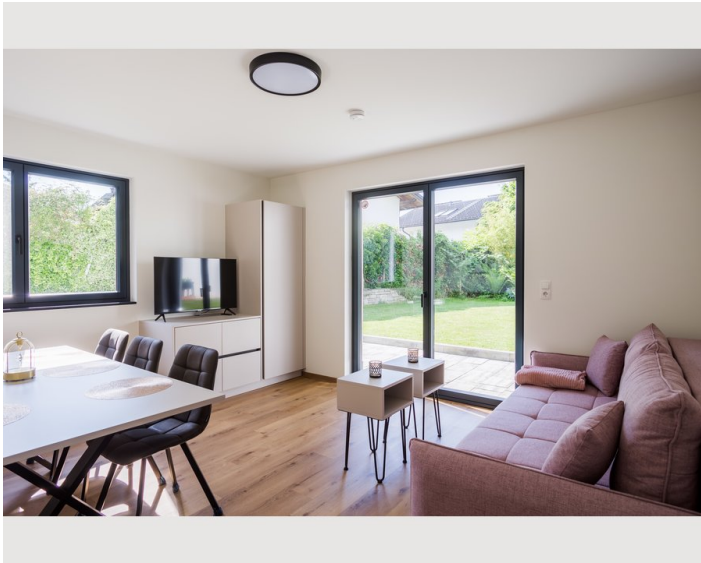
Küche

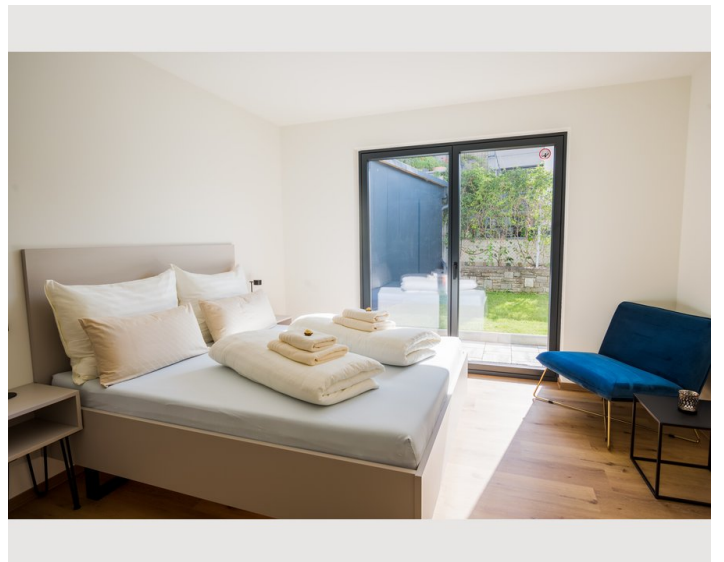
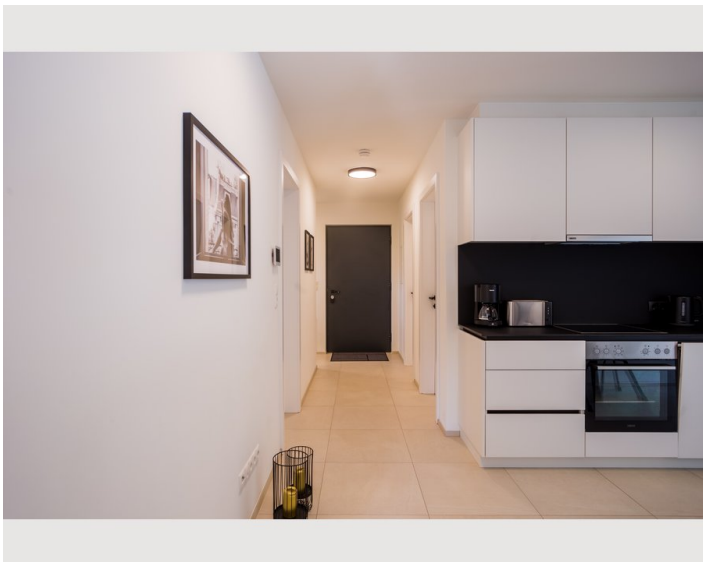
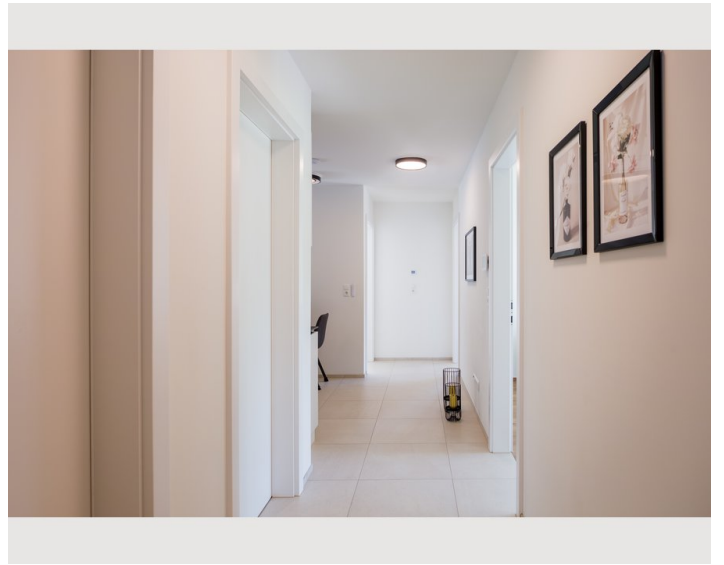
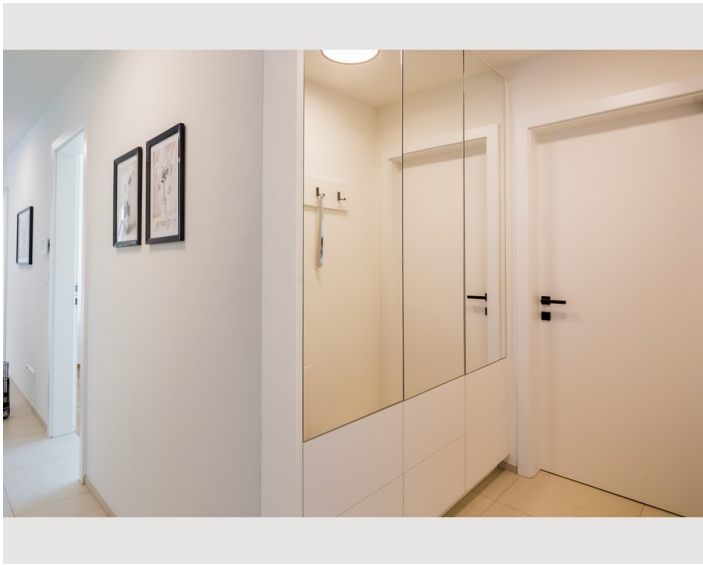
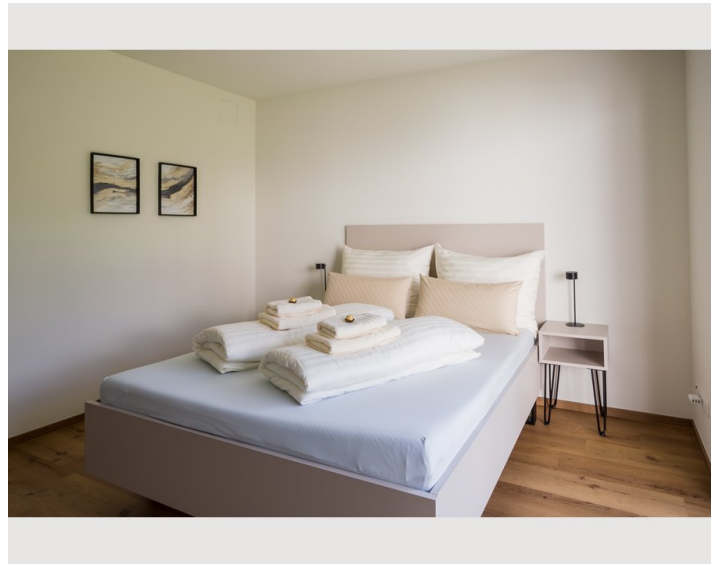
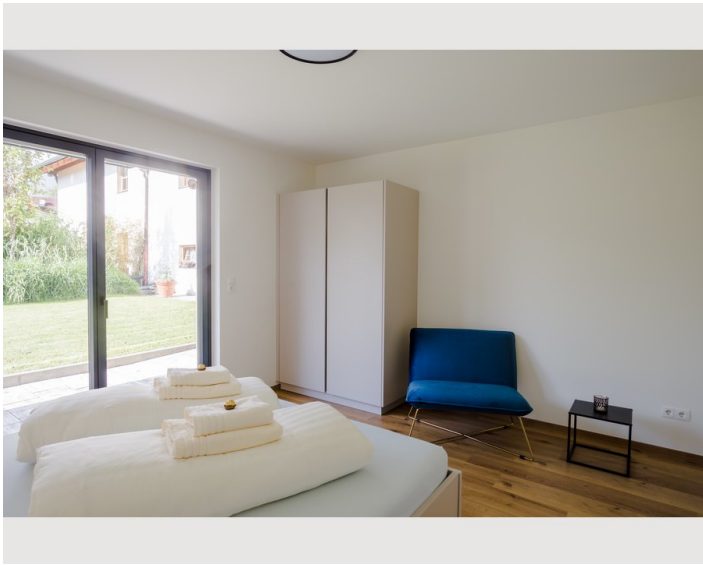
- Eigene Küche
- Gläser/Geschirr
- Geschirrspüler
- Kochutensilien
- Filterkaffee
- Mikrowelle

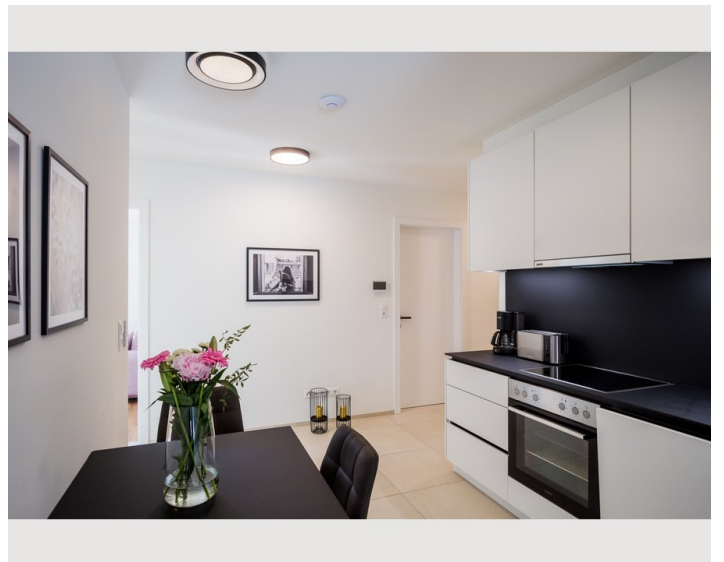
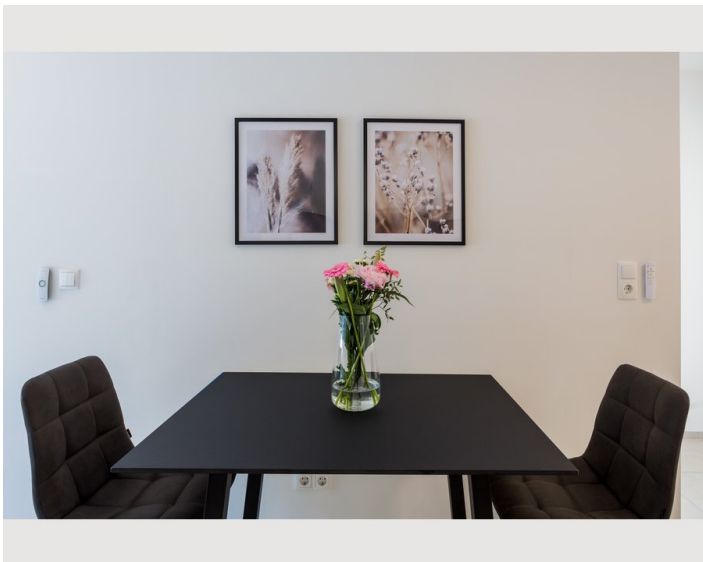
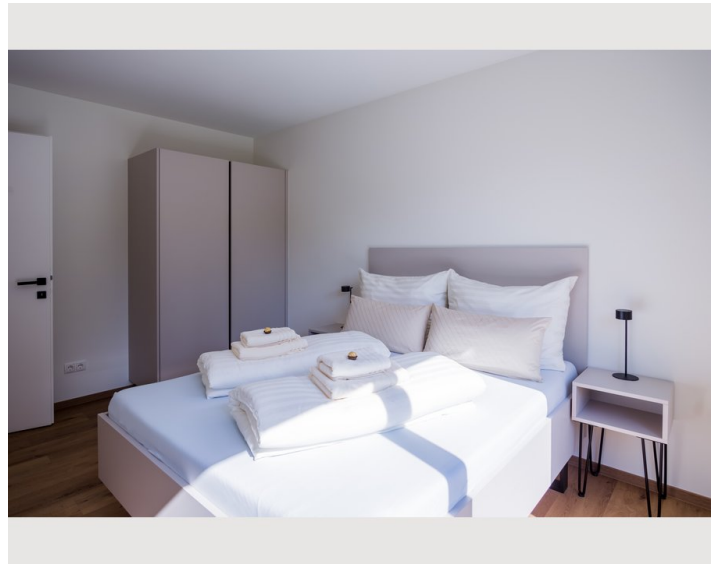
Informationen

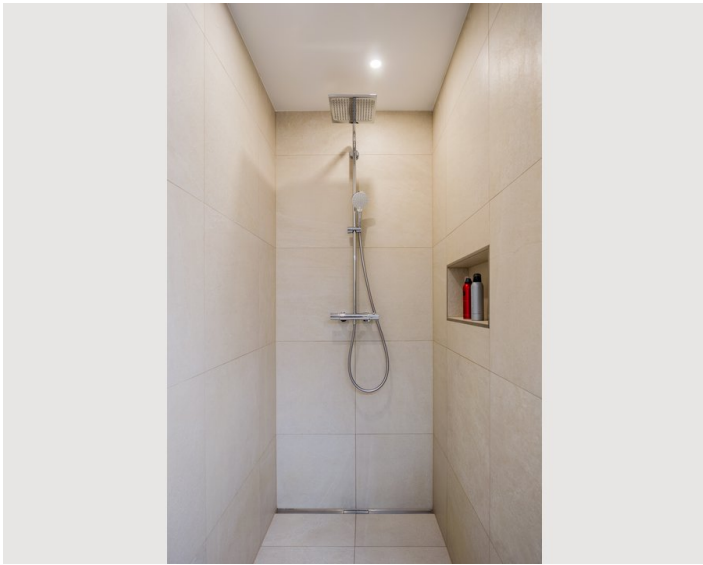
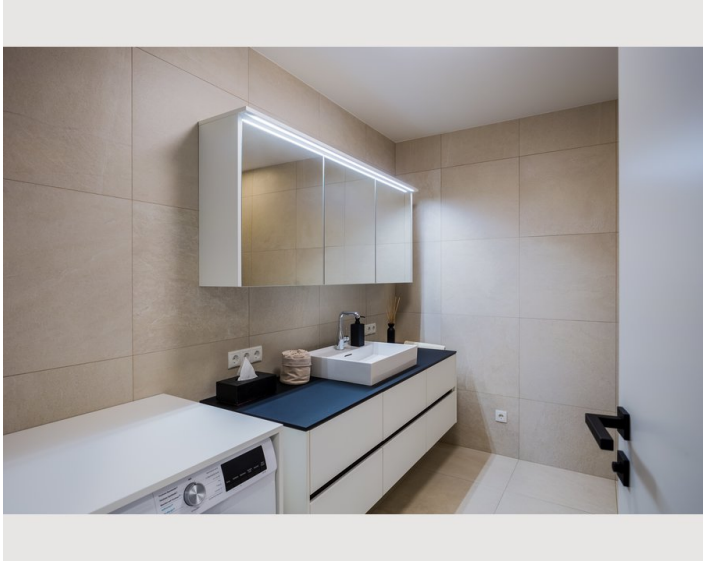
- Für Kinder geeignet
- Kurzparkzone kostenpflichtig
- Haustiere verboten
- Fahrradraum kostenlos
- Rauchen verboten
- Privater Eingang
- Regelmäßige Reinigung kostenpflichtig

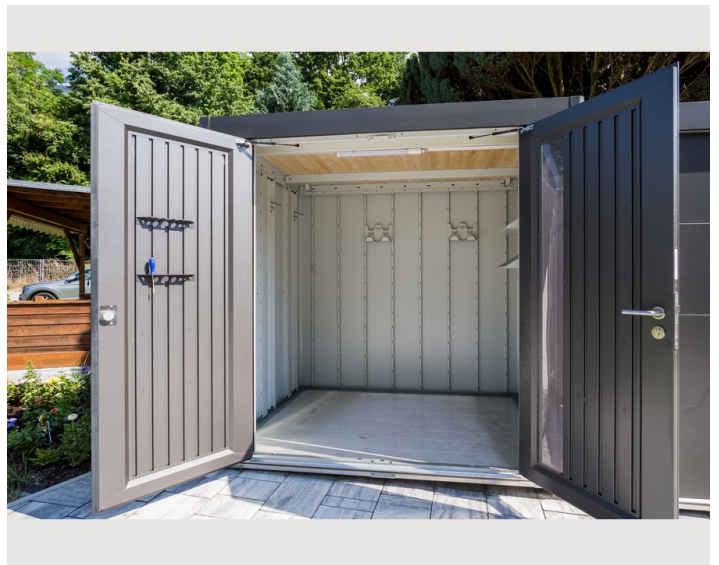
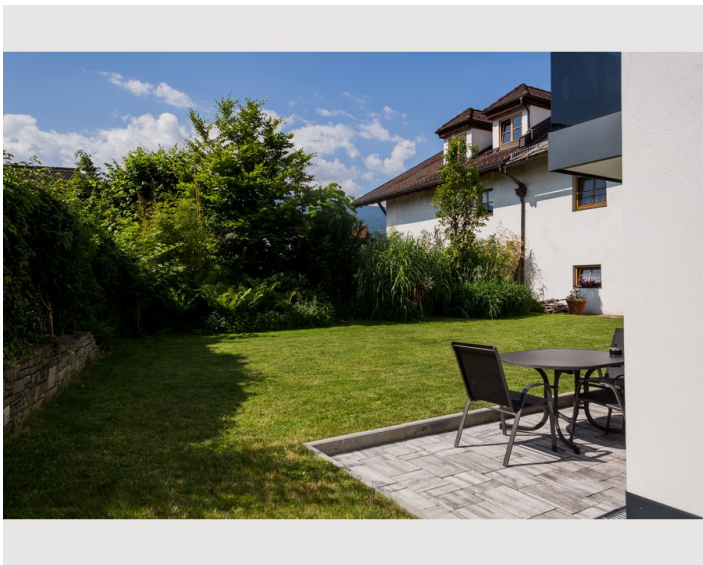
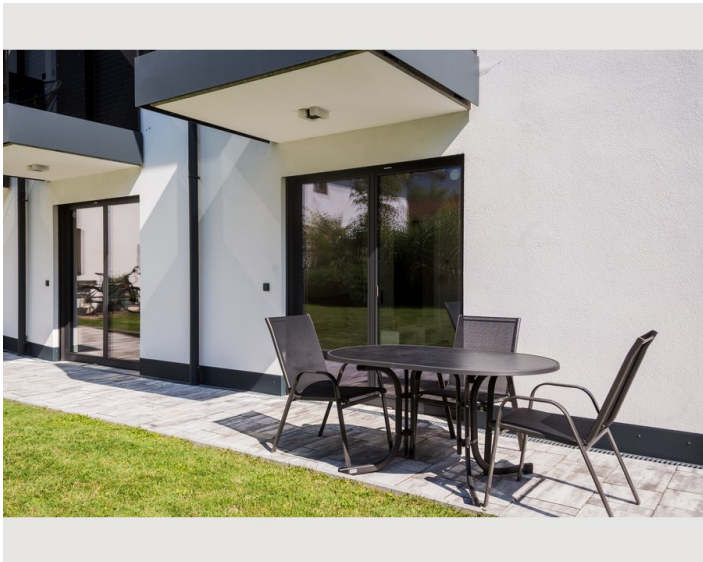
Bildergalerie













Infrastruktur

 Kann in fünf Gehminuten erreicht werden

 Kann in 10 Fahrminuten erreicht werden

 Kann in 20 Fahrminuten erreicht werden

 Kann in fünf Gehminuten erreicht werden

 Kann in 15 Fahrminuten erreicht werden

In unmittelbarer Nachbarschaft befinden sich Lebensmittelgeschäfte, Restaurants und Bushaltestellen. Einige Wanderwege können direkt erreicht werden. Das Zentrum ist nur 15 Fahrminuten entfernt.

Lage

