



STUDIO APARTMENT, WIEN

## Stadtpark-Luxusmiete

Objektnummer: YQMP1

[Online ansehen und mieten](#)

Absolut zentrale, helle modern und neu ausgestattete Luxus-Altbau-Wohnung ideal für Einzelpersonen, Paare (plus 1 Kind) ideal auch für Besprechungen, Proben (Klavier vorhanden!)

<b>Zeitraum</b>	19.01. - 19.02.2025
<b>Personenanzahl</b>	2
<b>Gesamtbetrag inkl. Ust.</b>	€ 3.059,46
Kaution	€ 2.300,00



### Wohnfläche

45m<sup>2</sup>



### Maximalbelegung

2 Personen



### Gesamte Unterkunft <sup>?</sup>

1 privates Badezimmer 1 Wohn-Schlafzimmer



### 1. Stockwerk

Lift vorhanden



### Check-in

14:30 - 20:30 Uhr



### Check-out

09:30 - 11:30 Uhr

## Schlafmöglichkeiten

### Wohnen und Schlafen



1x Doppelbett (1,60 m x 2 m)



1x Sofabett (1 Person)

## Beschreibung zur Unterkunft

Wunderschöne, komplett neue 1 1/2 Zimmer Wohnung: Im Eingangsbereich befindet sich die helle Küche mit einem Weinkühlschrank, heller Sitzgelegenheit mit Fenster, Induktionsherd, Geschirrspüler, Nespresso-Maschine und Mikrowelle. Seitlich führt ein Gang in das helle großzügige Wohnzimmer. Entlang des Ganges befindet sich das Dusch-Bad mit großem Spiegel und Waschmaschine, das WC sowie eine begehbare Garderobe.

Das große Zimmer ist Wohn- und Schlafzimmer zugleich. Ein komfortables Doppelbett lässt sich bei Bedarf hochklappen, sodass man bequem auch mehrere Gäste empfangen kann. Weiters befindet sich ein bequemes Schlafsofa sowie eine Essecke mit Glastisch und 4 Stühlen im Raum. Der Blick durch die hohen, hellen Fenster führt zur ruhigen Ölzeltgasse. Ebenfalls im Wohnraum befindet sich ein Klavier (gerne nach Absprache mit tagesfrischer Stimmung) sowie ein großer, richtungsverstellbarer Fernseher.

## Ausstattungsmerkmale



### Grundausstattung

- Internet/Wlan
- TV
- Bettwäsche
- private Toilette
- Bügeleisen & Bügelbrett
- Haartrockner
- Musikanlage/Dockingstation
- Private Waschmaschine
- Handtücher
- Staubsauger
- Reinigungsutensilien



### Erstversorgung

- Toilettenpapier
- Seife
- auf Anfrage Kühlschrankfüllung
- Shampoo
- Nespressokapseln



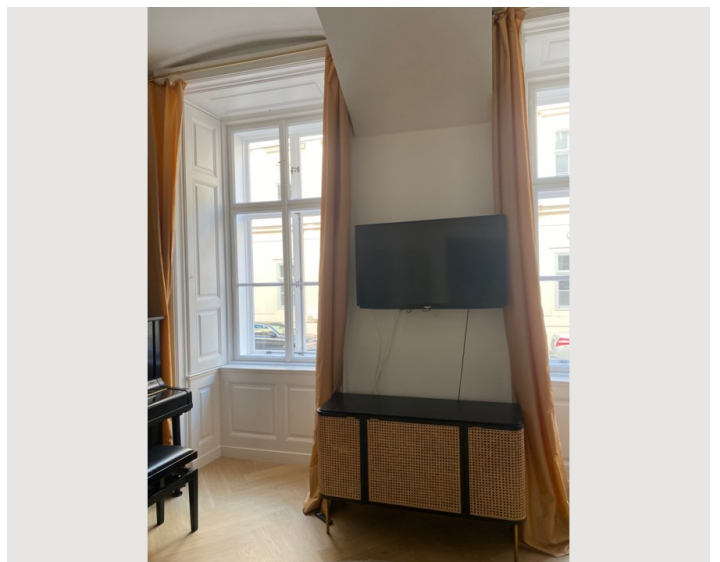
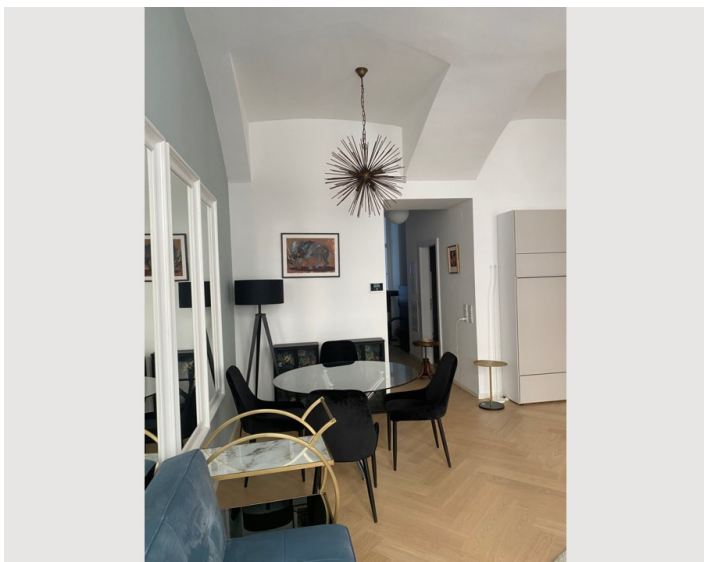
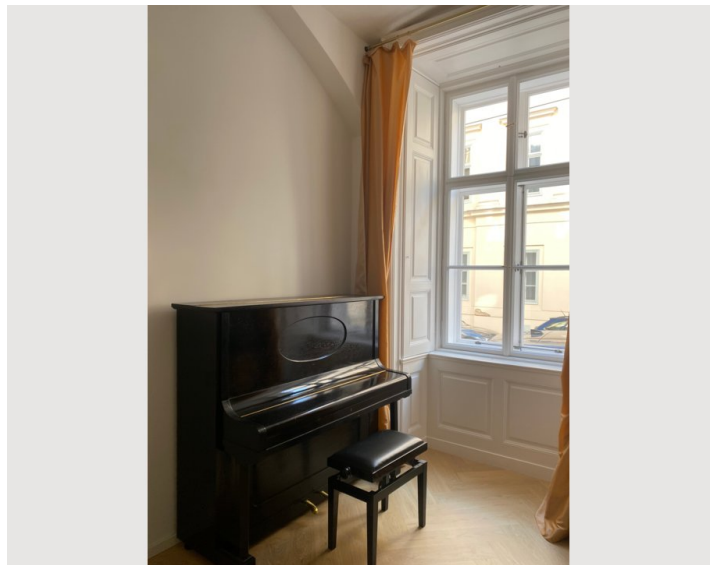
### Küche

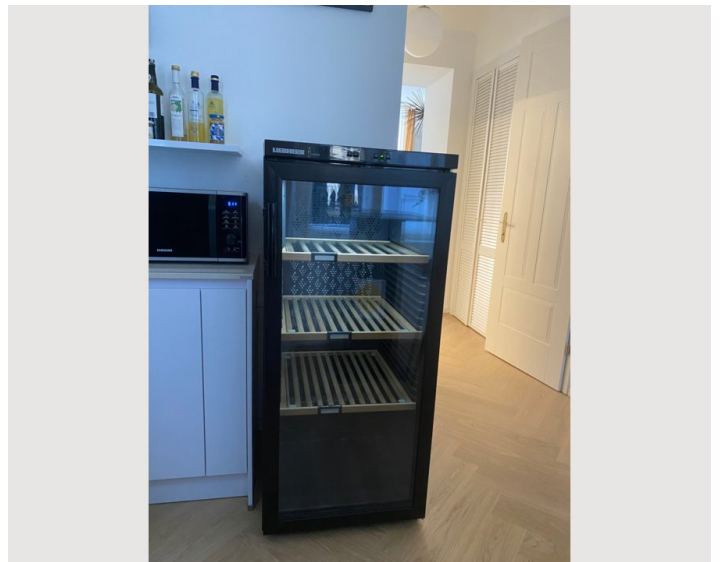
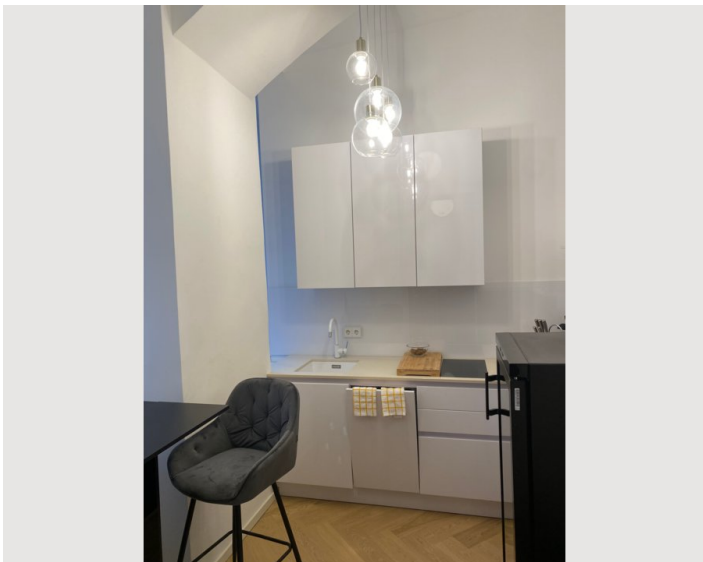
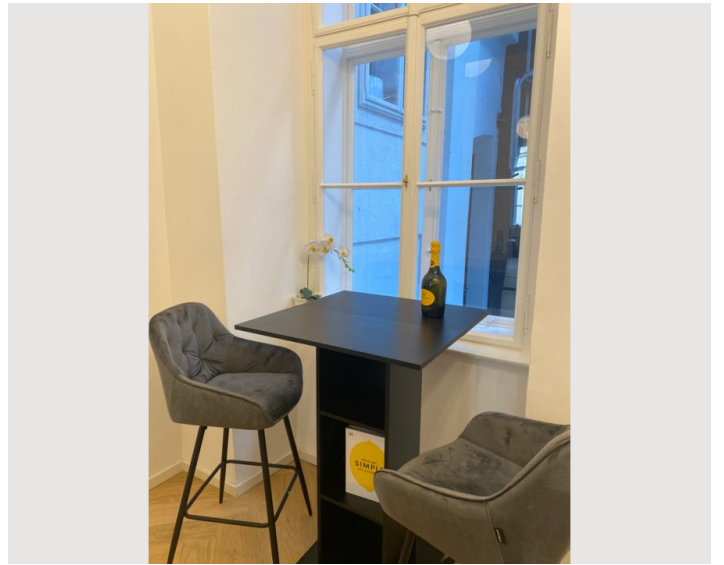
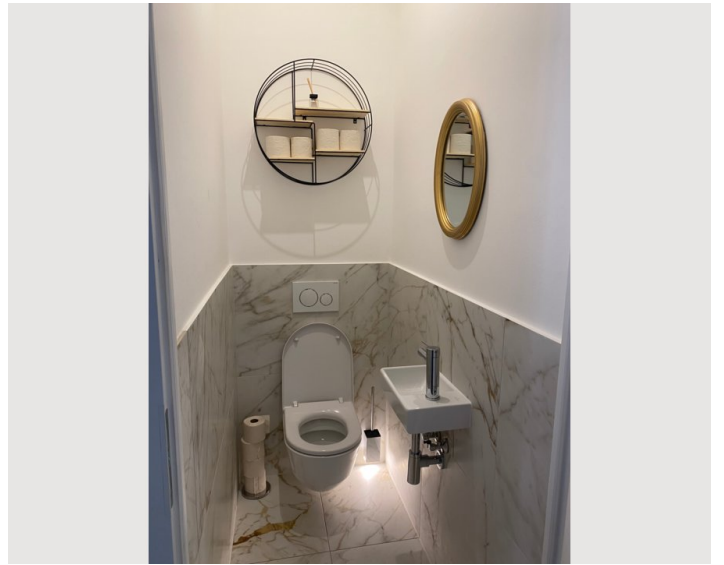
- Eigene Küche
- Gläser/Geschirr
- Geschirrspüler
- Kochutensilien
- Espressomaschine
- Mikrowelle

## Informationen

- Für Kinder geeignet
- Kurzparkzone kostenpflichtig
- Privater Eingang
- Regelmäßige Reinigung kostenlos
- Rauchen verboten
- Schreibtisch/Arbeitsplatz
- Haustiere auf Anfrage
- Fahrradraum kostenlos


## Bildergalerie








### Infrastruktur

 Wien-Mitte 350m

 Stephansplatz 1,4km

 Hauptbahnhof 2,6km

 Spar Gourmet 240m

 Wien-Schwechat 19km

---

Die Wohnung liegt in unmittelbarer Nähe von Wien-Mitte (24/7 Anbindung, Bäckereien, Supermärkte, Restaurants), es befinden sich aber weitere Supermärkte in direkter Nähe sowie ein hervorragendes Restaurant im Haus (keine Geruchsbelästigung!). Zu Fuß geht man in wenigen Minuten durch den wunderschönen Stadtpark in den 1. Bezirk. Konzerthaus, Musikverein, Oper, aber auch viele Museen etc. sind zu Fuß leicht erreichbar.

## Lage

