



2 ZIMMER WOHNUNG, WIEN

## Wohnen in Meidling

Objektnummer: ORDJ1

[Online ansehen und mieten](#)

<b>Zeitraum</b>	19.01. - 19.02.2025
<b>Personenanzahl</b>	2
<b>Gesamtbetrag inkl. Ust.</b>	€ 3.497,56
Kaution	€ 2.600,00

Wohnung mit großer Terrasse. Privater Zugang direkt im Hof.  
Optional Parkplatz direkt vor der Tür Sehr gut mit dem Auto erreichbar  
(von A1 oder A2 ) Living am Wienerberg - Naherholungsgebiet direkt  
vor der Tür



### Wohnfläche

70m<sup>2</sup>



### Maximalbelegung

2 Personen



### Gesamte Unterkunft <sup>?</sup>

1 privates Badezimmer 1 getrenntes Schlafzimmer



### 1. Stockwerk



### Check-in

08:00 - 16:00 Uhr



### Check-out

08:00 - 16:00 Uhr

## Schlafmöglichkeiten

### Schlafzimmer



1x Doppelbett (1,80 m x 2 m)

## Beschreibung zur Unterkunft

Ruhiges Wohnen,

### Ausstattungsmerkmale



#### Grundausstattung

- Terrasse
- Internet/Wlan
- Private Waschmaschine
- Handtücher
- Privater Parkplatz
- Reinigungsutensilien
- Dachterrasse
- TV
- Bettwäsche
- private Toilette
- Staubsauger



#### Erstversorgung

- Toilettenpapier
- Seife
- auf Anfrage Kühlschrankfüllung
- Shampoo
- Nespressokapseln



#### Küche

- Eigene Küche
- Gläser/Geschirr
- Geschirrspüler
- Kochutensilien
- Espressomaschine
- Mikrowelle

## Informationen

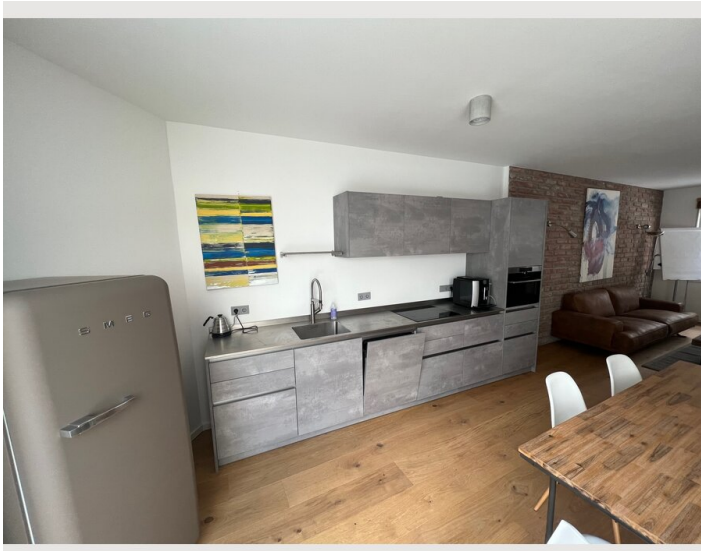
- Rauchen verboten
- Privater Eingang
- Regelmäßige Reinigung kostenpflichtig
- Schreibtisch/Arbeitsplatz
- Haustiere verboten

## Zusatzleistungen

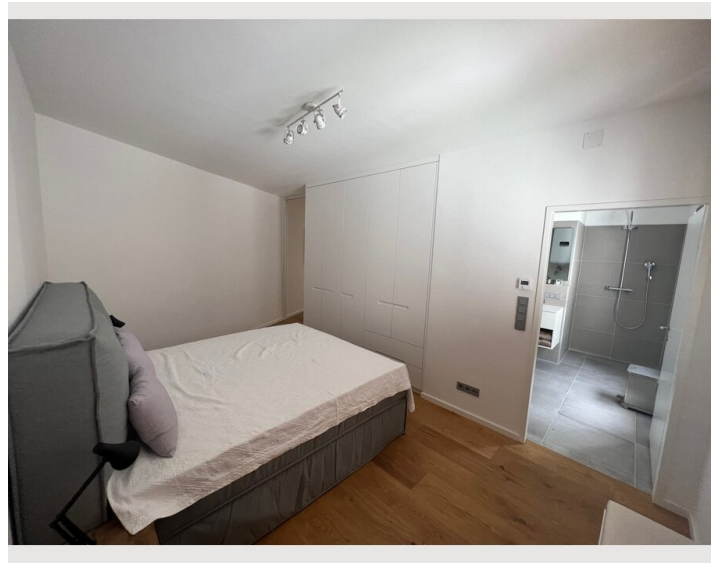
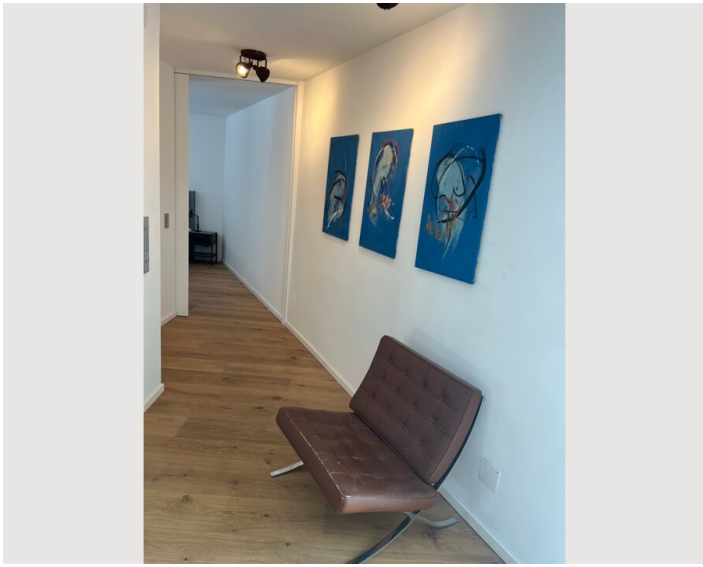
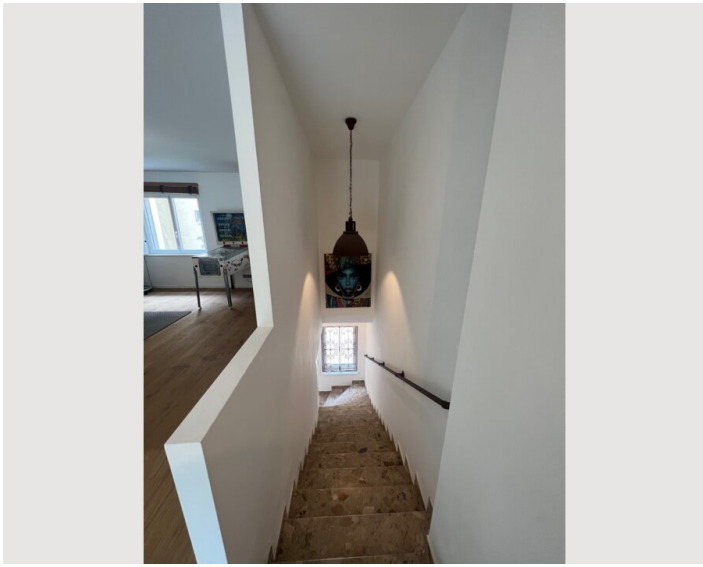
- Parkplatz im Hof mit E-Ladestation (€ 100,00)

Alle Preisangaben Brutto pro Monat - Abrechnung erfolgt direkt mit dem Vermieter.

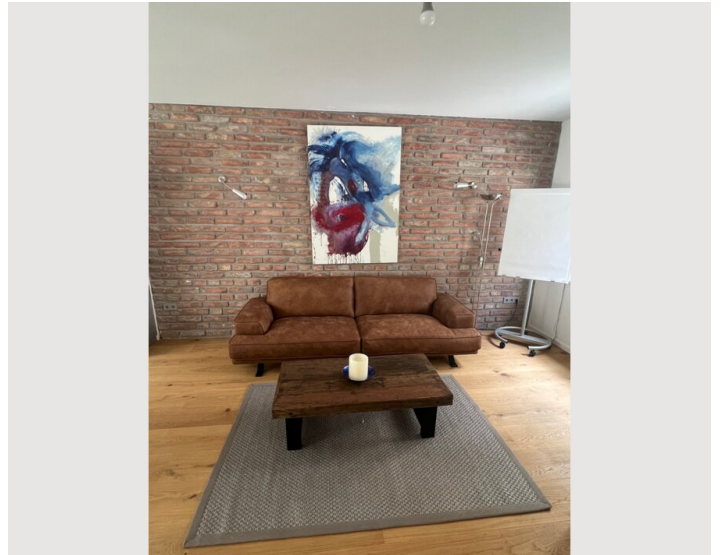
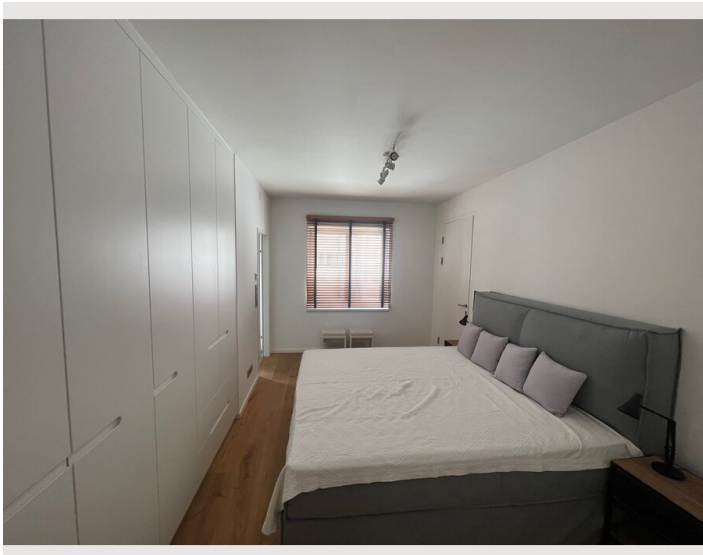
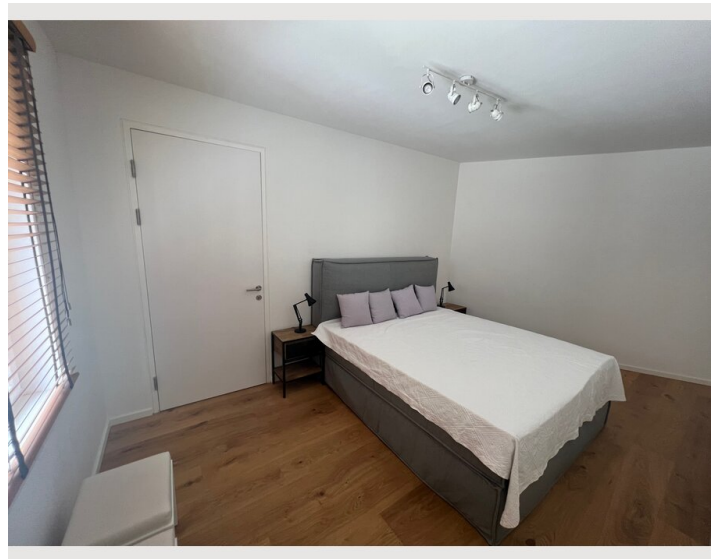
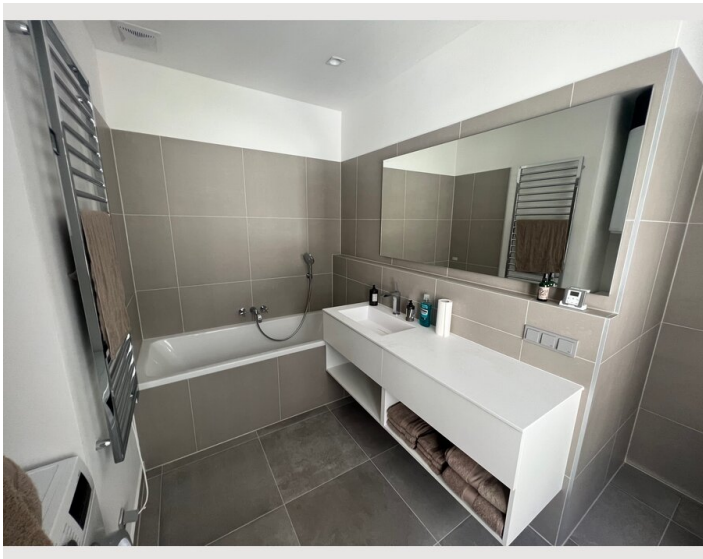
## Bildergalerie













## Lage

