



2 ZIMMER WOHNUNG, GMUNDEN


## Hochwertig ausgestattete 45m<sup>2</sup> Wohnung am schönen Traunsee in sonniger Ruhelage

Objektnummer: KNUD1

[Online ansehen und mieten](#)

Die im 2. Stock gelegene Unterkunft ist einfach mit dem Lift erreichbar, komplett möbliert und bietet einen herrlichen Blick ins Grüne.

|                                |                     |
|--------------------------------|---------------------|
| <b>Zeitraum</b>                | 16.01. - 16.02.2025 |
| <b>Personenanzahl</b>          | 2                   |
| <b>Gesamtbetrag</b> inkl. Ust. | € 977,86            |
| Kaution                        | € 800,00            |

 **Wohnfläche**  
45m<sup>2</sup>

 **Maximalbelegung**  
2 Personen

 **Gesamte Unterkunft**   
1 privates Badezimmer 1 getrenntes Schlafzimmer 1 Wohn-Schlafzimmer

 **2. Stockwerk**  
Lift vorhanden

 **Check-in**  
17:00 - 21:00 Uhr

 **Check-out**  
17:00 - 21:00 Uhr

## Schlafmöglichkeiten

### Schlafzimmer



1x Doppelbett (1,40 m x 2 m)

### Wohnen und Schlafen



1x Sofabett (1 Person)

## Beschreibung zur Unterkunft

Die Wohnung besteht aus einer gemütlichen, modernen Wohnküche inkl. Einbauküche, Esstisch, Couch und eingebautem Bücherregal, einem Schlafzimmer mit hochwertigem Einbaukasten und integriertem Bett, einem Bad mit Badewanne und diversen Staumöglichkeiten, einem getrennt begehbaren WC, einem Vorraum mit Einbaugarderobe sowie einem praktischen Abstellraum. Zudem bietet die Loggia mit flexibler Verglasung und herrlichem Ausblick einen ganz speziellen Ort zum Niederlassen.

## Ausstattungsmerkmale



### Grundausstattung

- Loggia
- TV
- Bettwäsche
- private Toilette
- Staubsauger
- Haartrockner
- Internet/Wlan
- Private Waschmaschine
- Handtücher
- Auf der Straße ohne zeitliche Begrenzung kostenlos möglich
- Reinigungsutensilien



### Erstversorgung

- Toilettenpapier
- Seife
- Shampoo
- Nespressokapseln



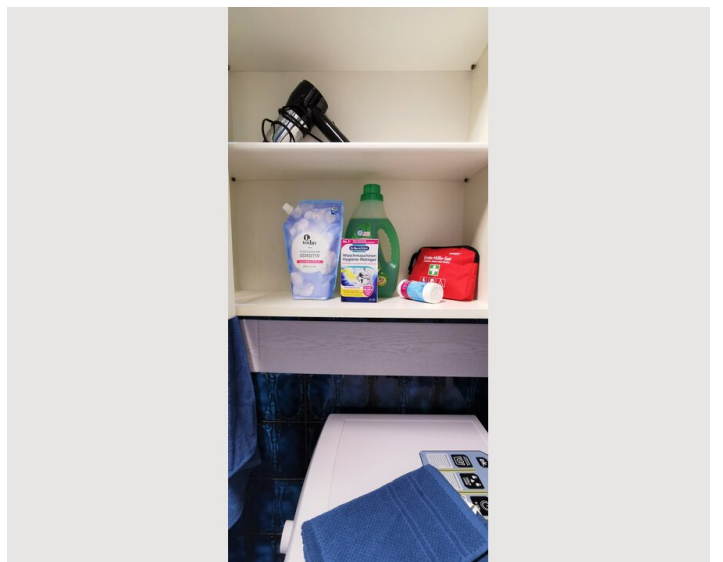
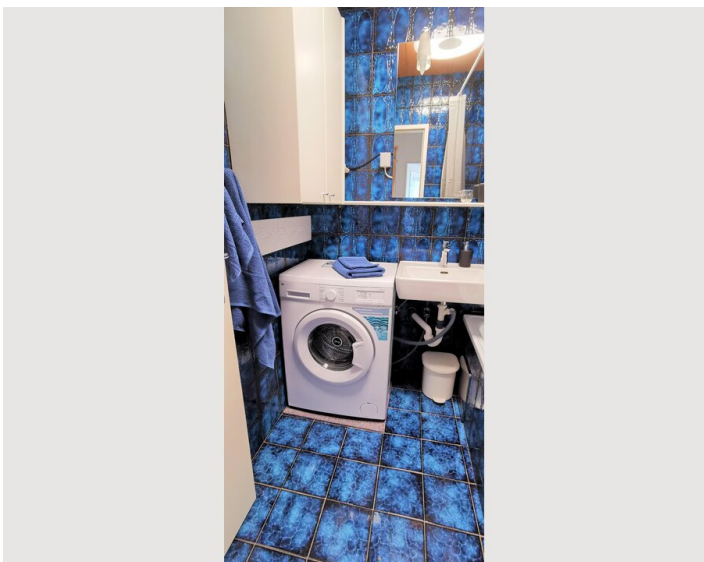
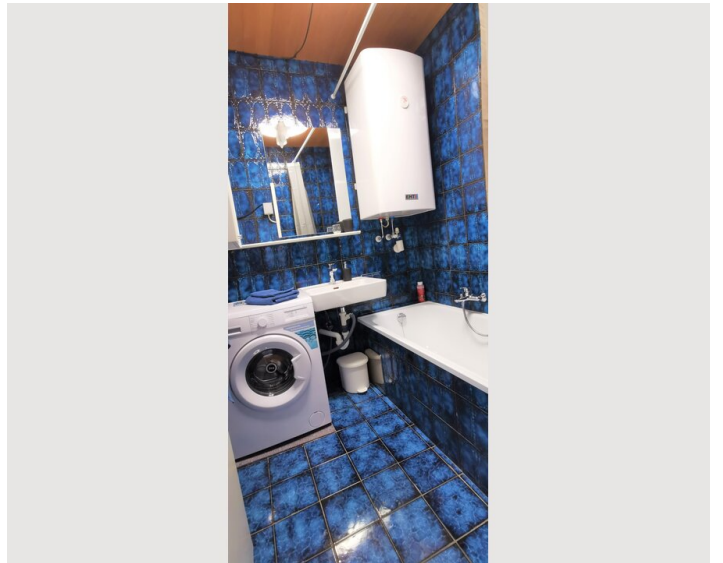
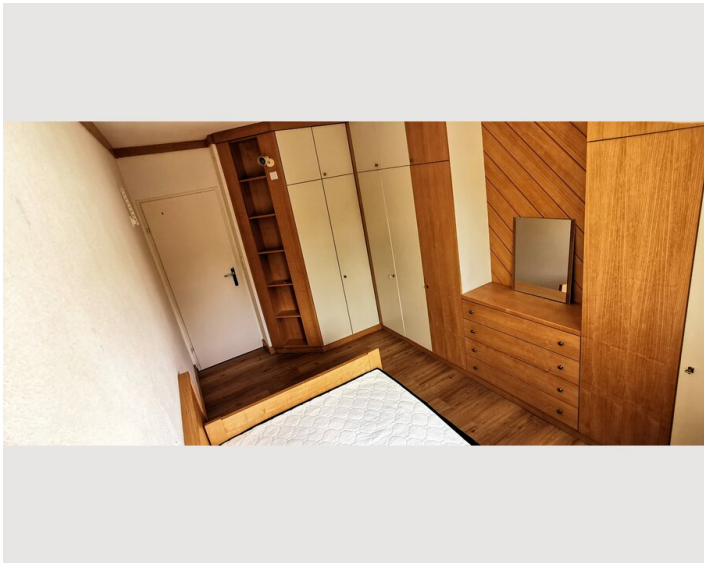
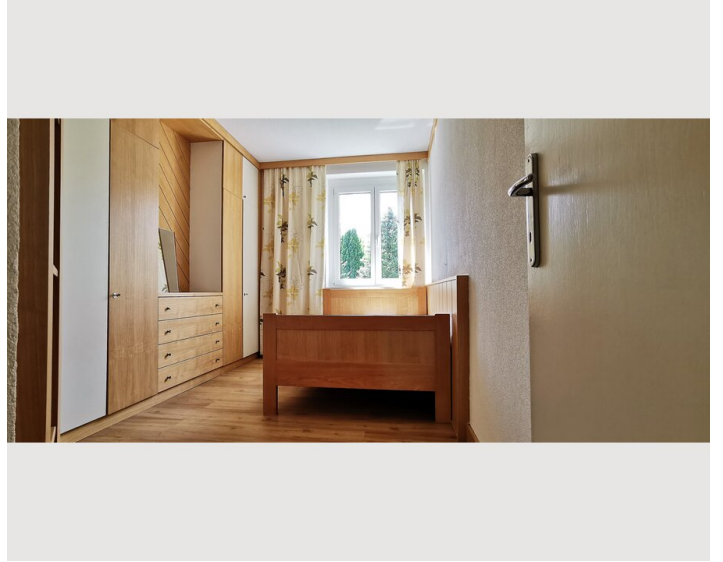
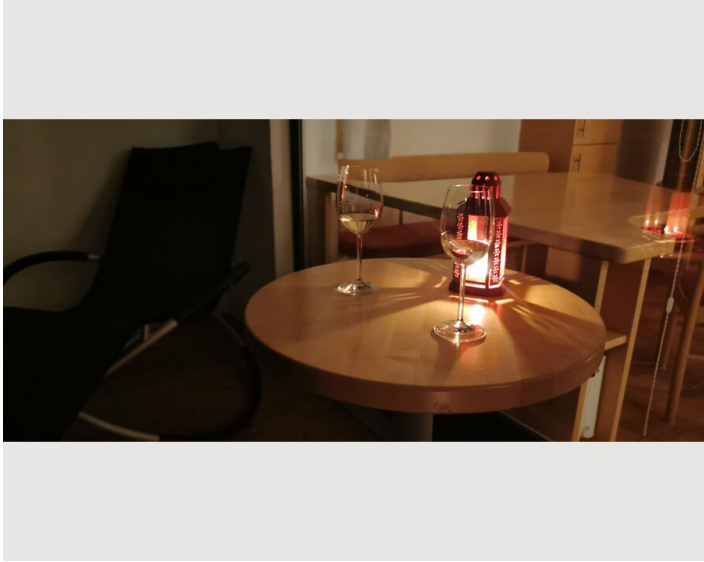
### Küche

- Eigene Küche
- Gläser/Geschirr
- Geschirrspüler
- Kochutensilien
- Espressomaschine

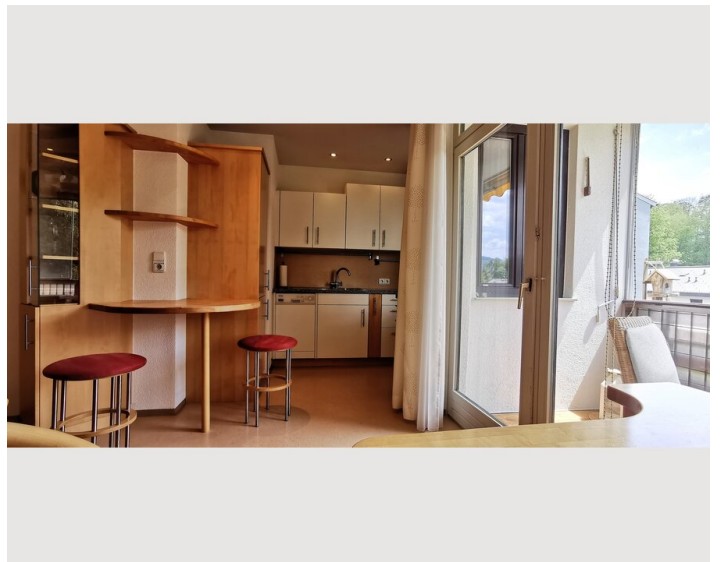
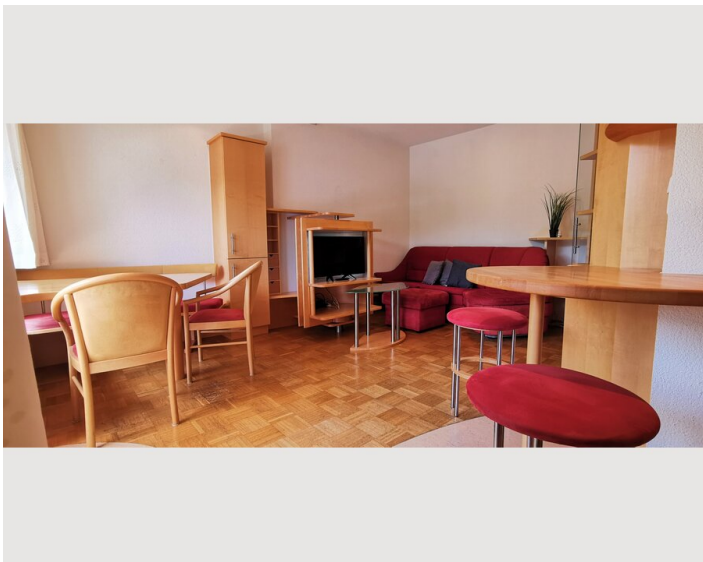
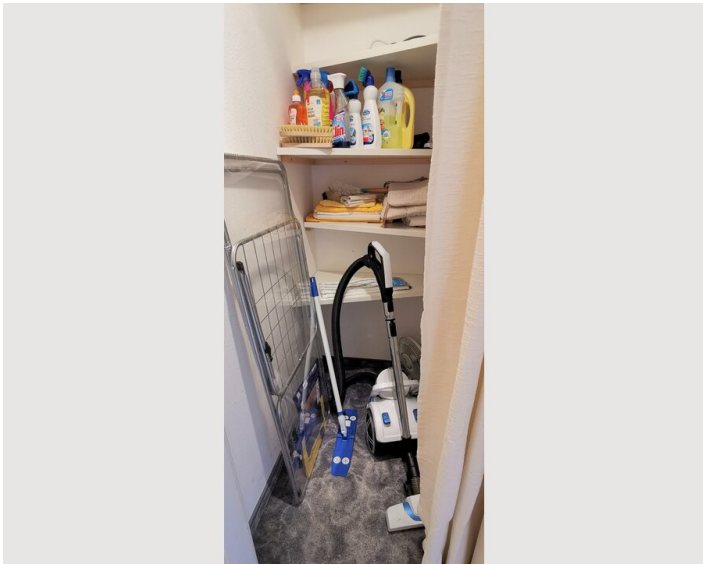
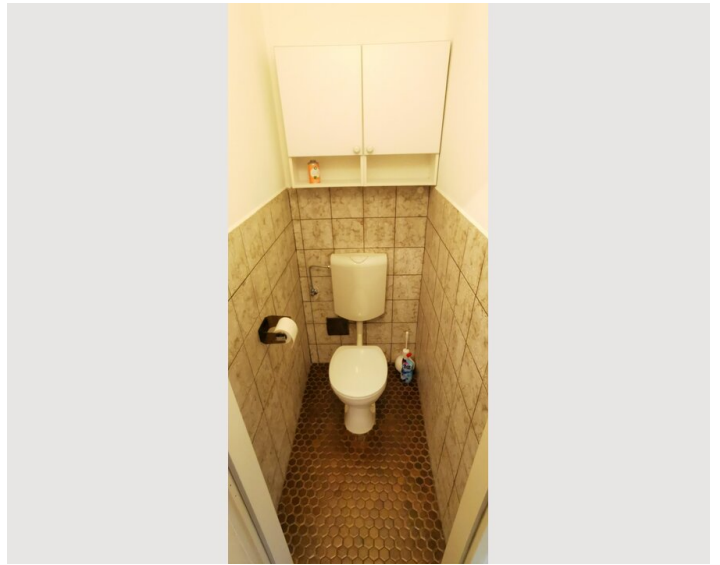
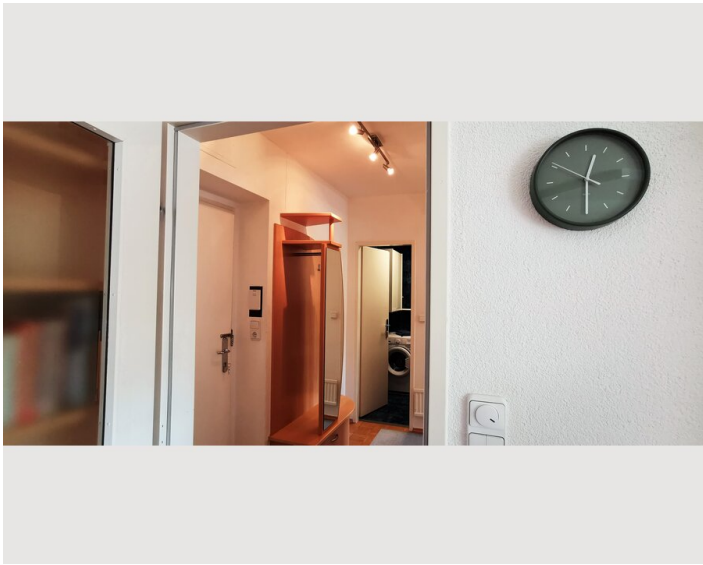
## Informationen

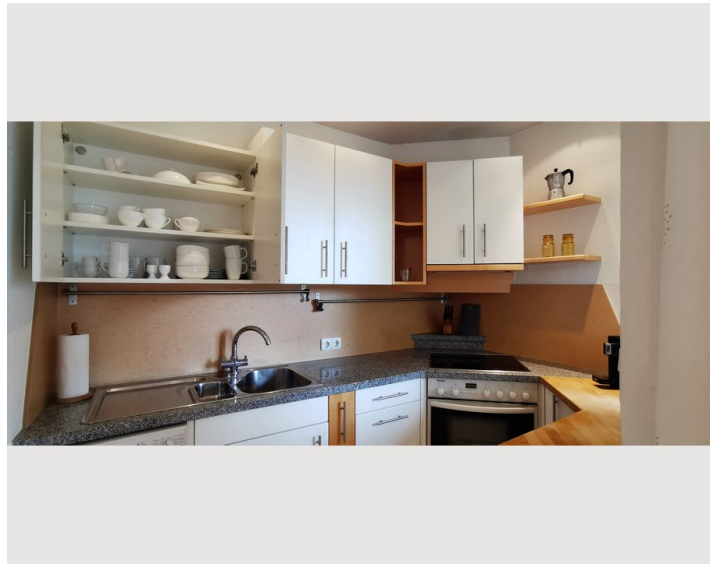
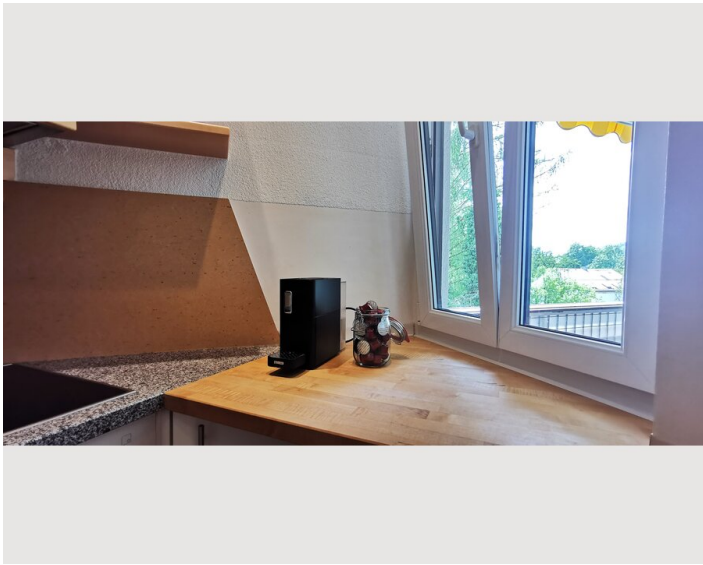
- Schreibtisch/Arbeitsplatz
- Privater Eingang

## Bildergalerie












## Infrastruktur

 150 m

 1,5 km

 700 m

 3,5 km

---

Die Wohnung ist sehr gut an das öffentliche Verkehrsnetz angebunden (Bushaltestelle in 150 Metern Entfernung).

Sie erreichen in ca. 15 Minuten Gehzeit das Stadtzentrum von Gmunden.

Zudem sind der Traunsee, die Traun sowie der Gmundner Auwald ebenfalls in wenigen Gehminuten erreichbar.

- Apotheke: 1,5 km Entfernung
- Eurospar (inkl. Bankomat und Trafik): 700 Meter Entfernung
- Bäckerei: 500 Meter Entfernung
- SEP Einkaufspark: 3,2 km Entfernung (Billa Plus, Bipa, Deichmann, Cecil, dm, Depot, Müller, Intersport sowie diverse Cafés und Lokale)

## Lage

