



2 ZIMMER WOHNUNG, SCHWOICH

## Hattenhof / Apartment Pendlingblick in Schwoich

Objektnummer: RASW3

[Online ansehen und mieten](#)

Apartment Pendlingblick ca. 38m<sup>2</sup> - für 1-4 Personen Gemütlich und modern eingerichtet, 2 getrennte Schlafzimmer mit jeweils Doppelbetten, Bettwäsche, Dusche/WC, Fön, Bade und Handtücher, gemütliche neue Wohnküche. WLAN

<b>Zeitraum</b>	16.01. - 16.02.2025
<b>Personenanzahl</b>	2
<b>Gesamtbetrag</b> inkl. Ust.	€ 1.538,06
Kaution	€ 1.100,00



### Wohnfläche

38m<sup>2</sup>



### Maximalbelegung

3 Personen



### Gesamte Unterkunft <sup>?</sup>

1 privates Badezimmer 2 getrennte Schlafzimmer



### 1. Stockwerk



### Check-in

16:00 - 21:00 Uhr



### Check-out

07:00 - 09:00 Uhr

## Schlafmöglichkeiten

### Schlafzimmer 1



1x Doppelbett (1,80 m x 2 m)

### Schlafzimmer 2



1x Doppelbett (1,80 m x 2 m)

## Beschreibung zur Unterkunft

Es erwartet sie ein gemütliches Apartment in ruhiger Hanglage abseits vom Trubel und Lärm.

In kürzester Zeit sind sie auf der Autobahn, oder in Kufstein.

Apartment Pendlingblick ca. 38m<sup>2</sup> - für 1-4 Personen

Gemütliche moderne Wohnung, 2 getrennte Schlafzimmer mit jeweils Doppelbetten,

Dusche/WC, Fön, Bade und Handtücher, Bettwäsche, Geschirrtücher,

moderne neue Wohnküche – mit allen wichtigen Kochutensilien,

Geschirr, Kaffeemaschine (Filter), Wasserkocher, Toaster, Geschirrspüler, etc. gemütliche Sitzecke, Flat-TV, WLAN,

großer Balkon, Terrasse.

Gerne können sie ihre Kräuter bei uns im Garten ernten.

## Ausstattungsmerkmale

### Grundausstattung

- Balkon
- Internet/Wlan
- Gemeinschaftswaschmaschine
- Handtücher
- Privater Parkplatz
- Bügeleisen & Bügelbrett
- Terrasse
- TV
- Bettwäsche
- private Toilette
- Staubsauger
- Haartrockner

### Feuerstelle

- Holzkohlegrill

### Pool

- Schwimmteich

### Erstversorgung

- Toilettenpapier
- Seife

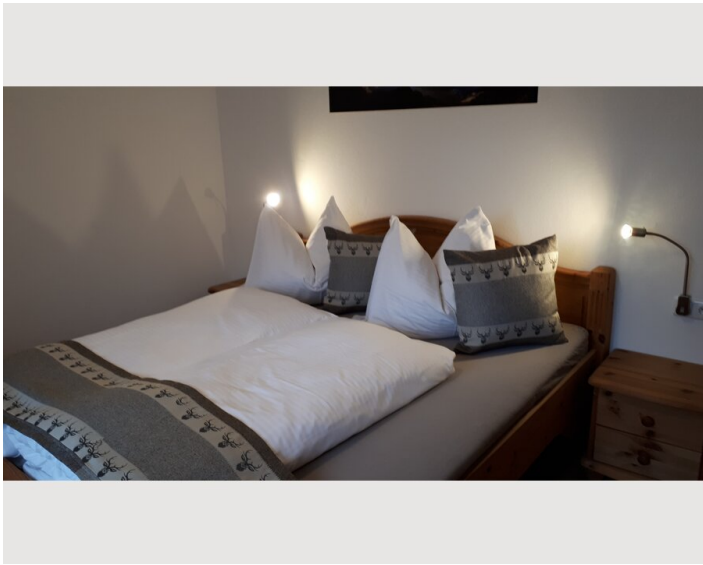
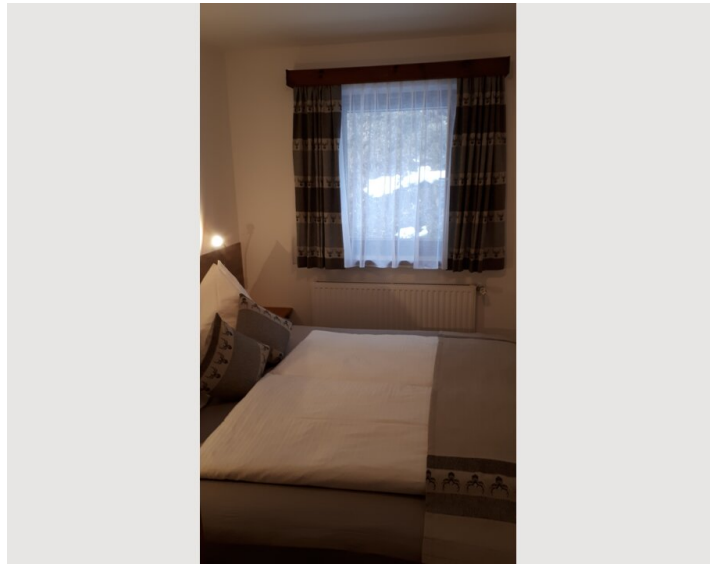
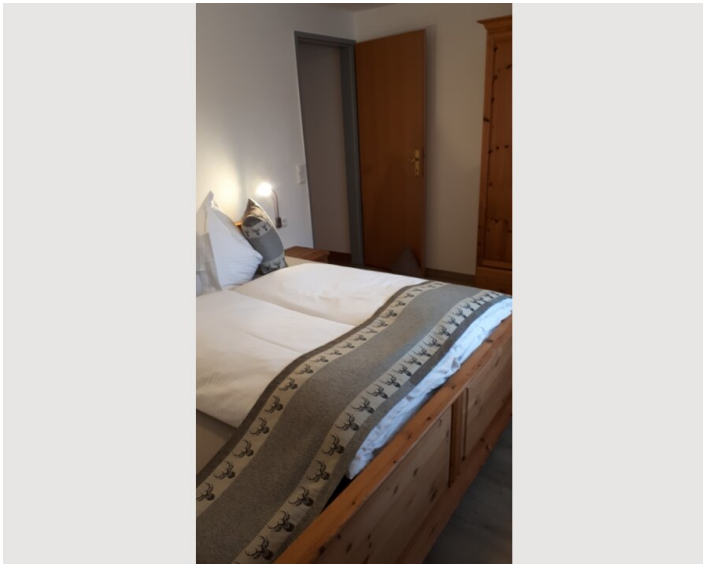
### Küche

- Eigene Küche
- Gläser/Geschirr
- Geschirrspüler
- Kochutensilien
- Filterkaffee

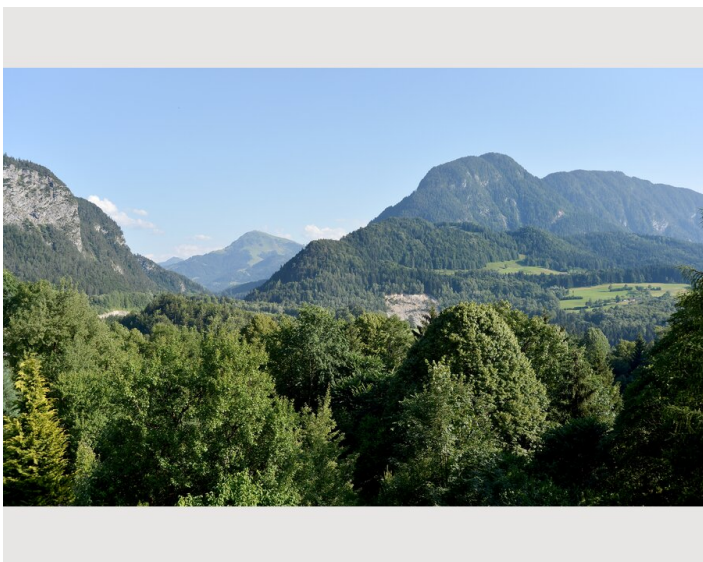
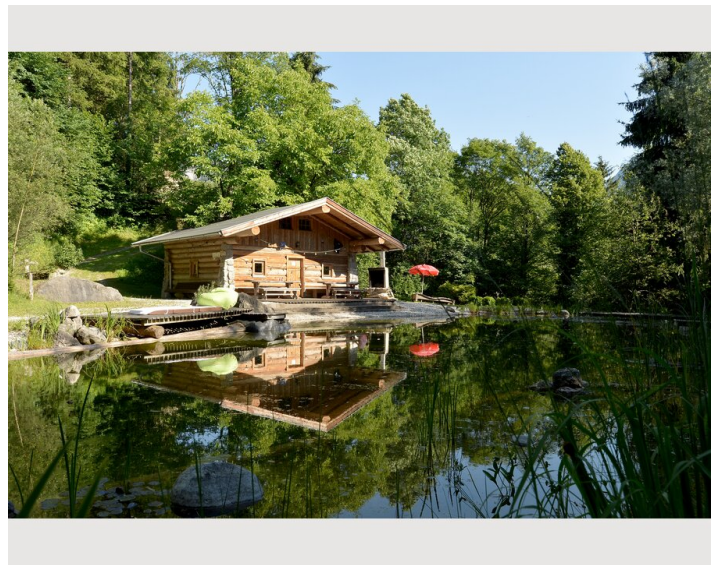
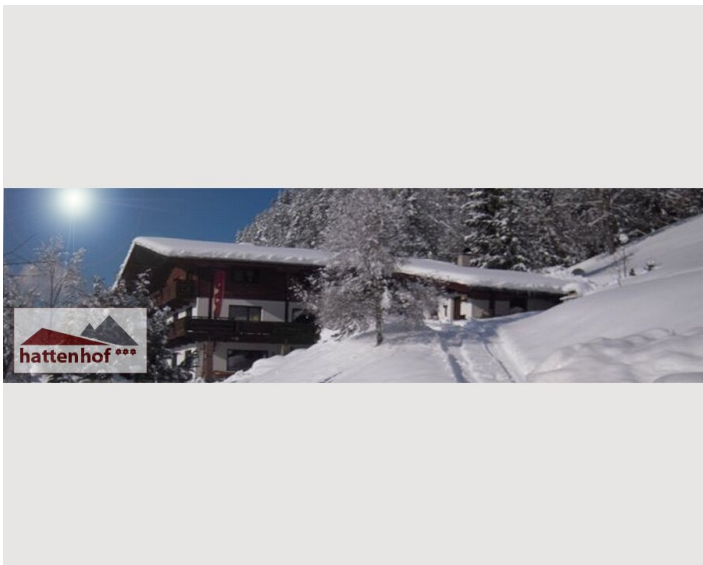
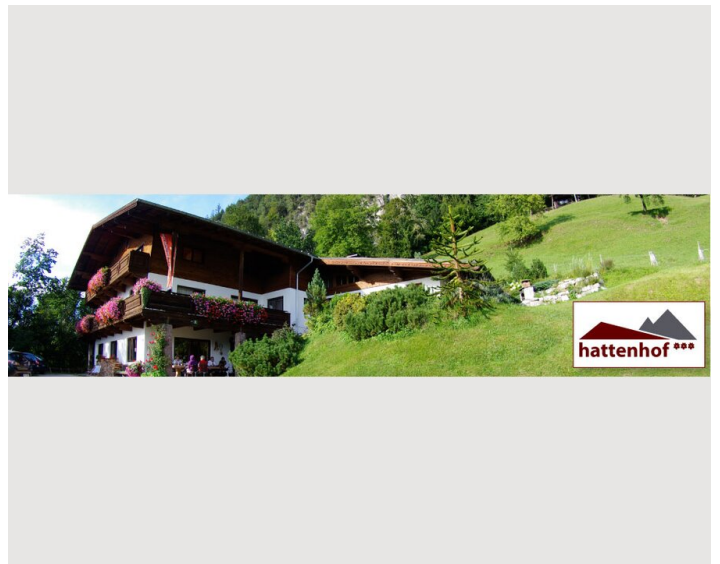
## Informationen

- Für Bauarbeiter geeignet
- Privater Eingang
- Regelmäßige Reinigung kostenpflichtig
- Rauchen verboten
- Haustiere verboten
- Fahrradraum kostenlos


## Bildergalerie










## Infrastruktur

 3km

 1km

 4km

 4km Kufstein

 75km Innsbruck

 135 km München

---

### Entfernungen:

4 km Autobahn, A12 Inntalautobahn (Auffahrt Kufstein Süd)

4 km Kufstein (Einkaufsmöglichkeit)

3,5 km Schwoich Dorf (Sparmarkt)

8 km Skigebiet Wilder Kaiser

Langkampfen Industriegebiet 9,3 km

Kundl Novartis 22 km

75 km Innsbruck - 118 km Salzburg - 95 km München.

Es erwartet sie eine absolut idyllische ruhige Alleinlage am Berg, mit einem herrlichen Panoramablick auf die Skiwelt "Wilder Kaiser".

Ein kleines Paradies mitten in der Natur!

Alle Naturliebhaber und ebenso Sportbegeisterte kommen bei uns zu jeder Jahreszeit voll auf ihre Kosten.

## Lage

