



STUDIO APARTMENT, 5020 SALZBURG

## COPPER Apartment

Objektnummer: COPPER

[Online ansehen und mieten](#)

<b>Zeitraum</b>	14.03. - 14.04.2025
<b>Personenanzahl</b>	2
<b>Gesamtbetrag inkl. Ust.</b>	€ 1.942,58
Kaution	€ 1.400,00

Die STONE LODGE in Salzburg, direkt im Herzen der Stadt. Individualität, Exklusivität und Unabhängigkeit. Und das nur wenige Schritte von den großen Salzburger Sehenswürdigkeiten



### Wohnfläche

32m<sup>2</sup>



### Maximalbelegung

3 Personen



### Gesamte Unterkunft <sup>?</sup>

1 privates Badezimmer 1 Wohn-Schlafzimmer



### 3. Stockwerk



### Check-in

14:00 - 00:00 Uhr



### Check-out

00:00 - 11:00 Uhr

## Schlafmöglichkeiten

### Wohnen und Schlafen



1x Doppelbett (1,80 m x 2 m)



1x Sofabett (1 Person)

## Beschreibung zur Unterkunft

Das COPPER APARTMENT mit ca. 32 m<sup>2</sup> liegt im 3. Stock der Stone Lodge.

Die Unterkunft verfügt über ein ein Boxspring – Doppelbett, einen Tisch mit 3 Stühlen, eine Couch zum Ausziehen mit Couchtisch sowie eine voll ausgestattete kompakte Küche mit Kochfeld und Cremesso Kaffeemaschine. Das Badezimmer verfügt über Dusche, WC und Waschtisch.

## Ausstattungsmerkmale



### Grundausstattung

- Dachterrasse
- TV
- Gemeinschaftstrockner
- Handtücher
- Bügeleisen & Bügelbrett
- Haartrockner
- Internet/Wlan
- Gemeinschaftswaschmaschine
- Bettwäsche
- private Toilette
- Reinigungsutensilien



### Erstversorgung

- Toilettenpapier
- Seife
- Shampoo
- Nespressokapseln



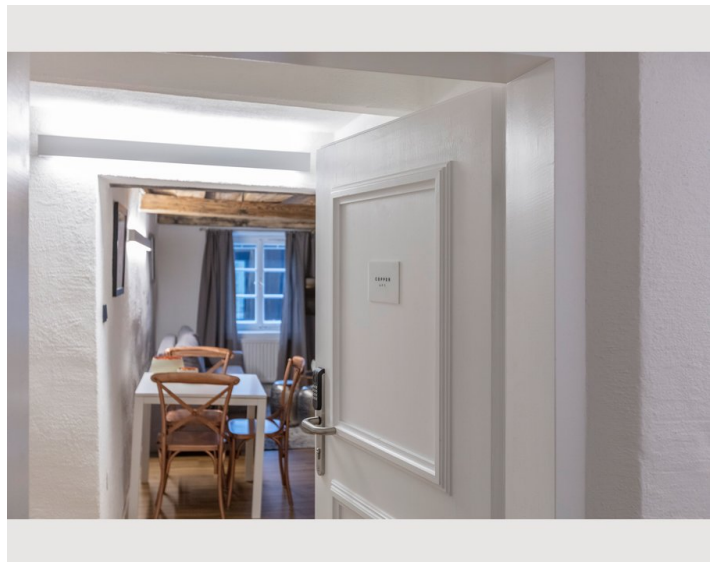
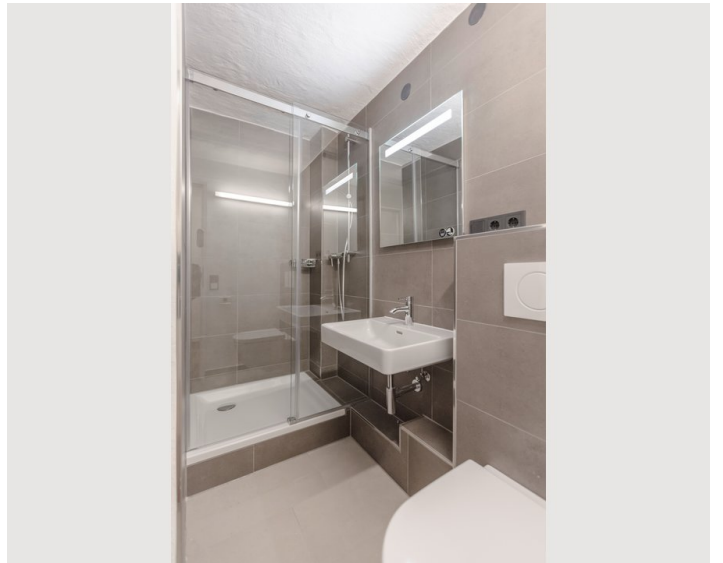
### Küche

- Eigene Küche
- Gläser/Geschirr
- Geschirrspüler
- Kochutensilien
- Espressomaschine
- Mikrowelle

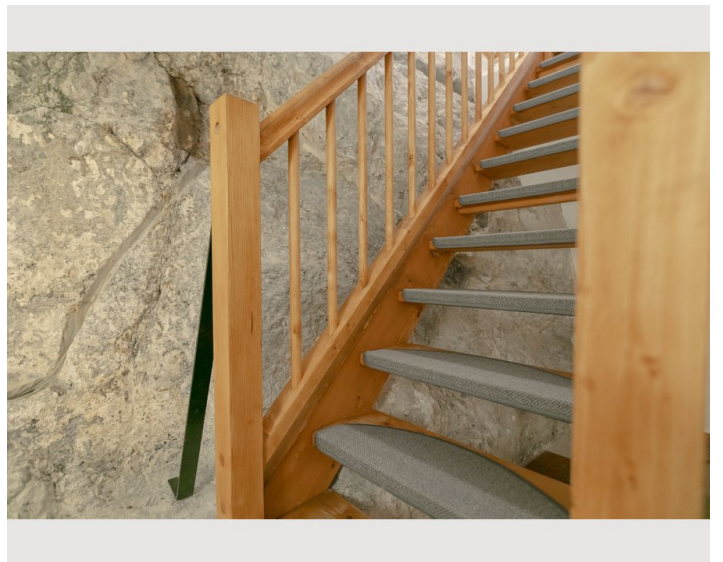
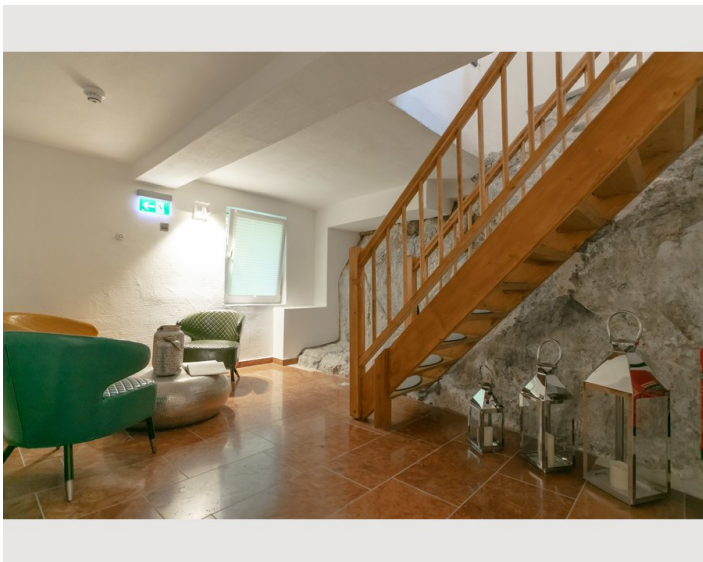
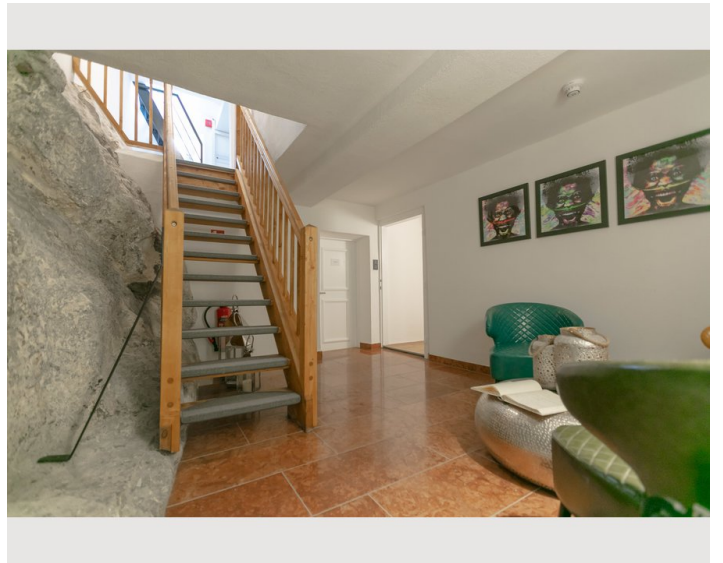
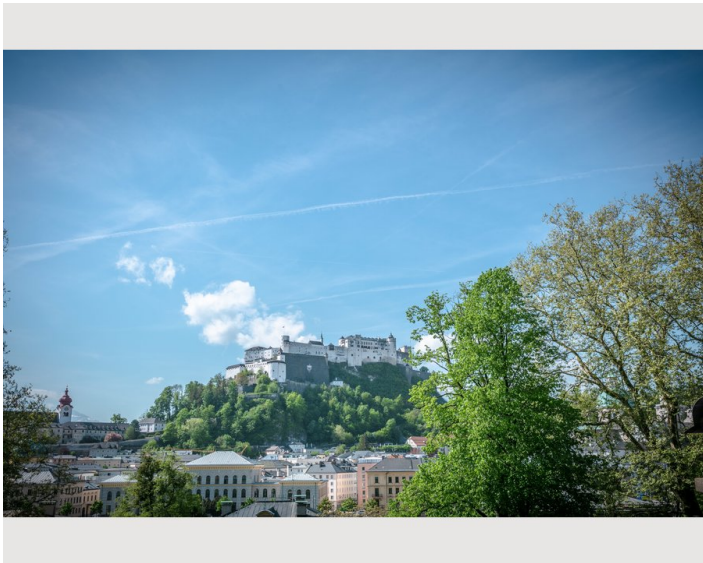
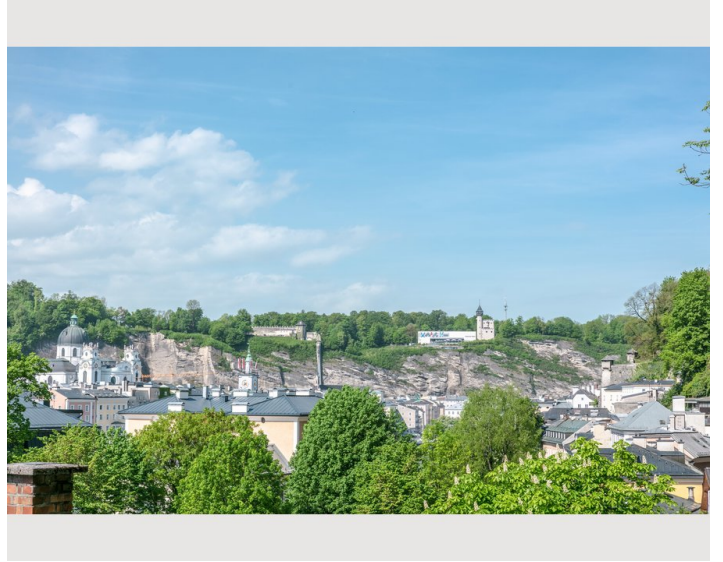
## Informationen

- Rauchen verboten
- Haustiere verboten
- Fahrradraum kostenlos
- Kurzparkzone kostenpflichtig
- Regelmäßige Reinigung kostenpflichtig

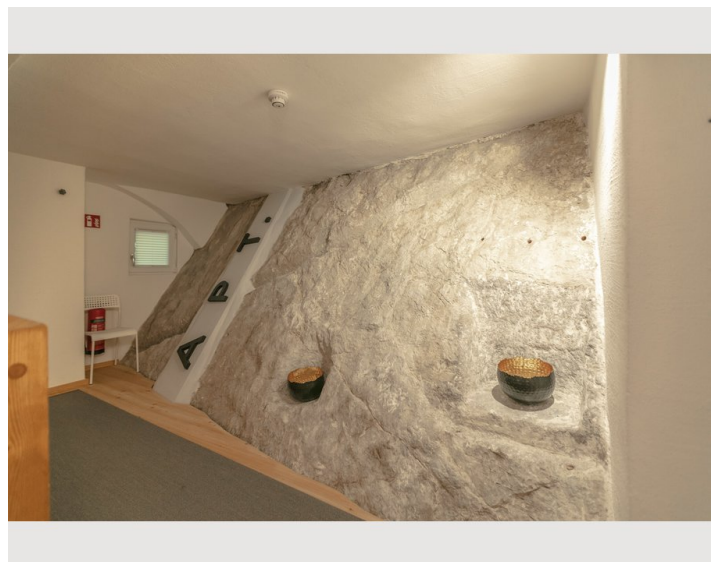
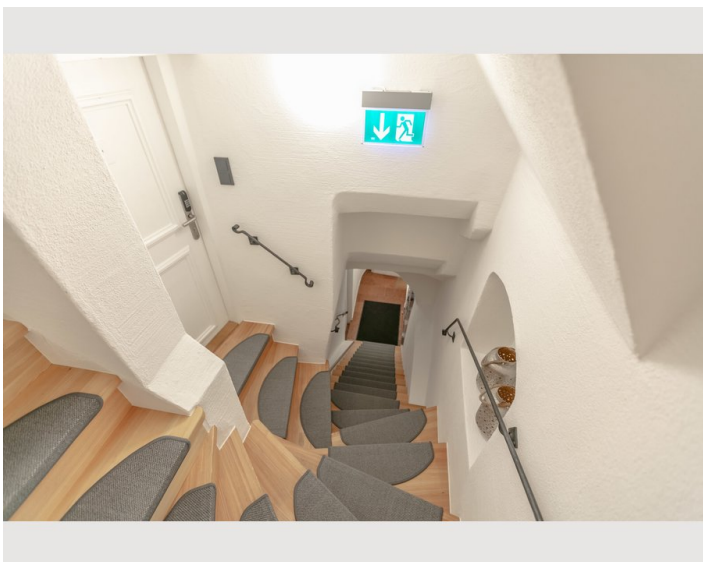
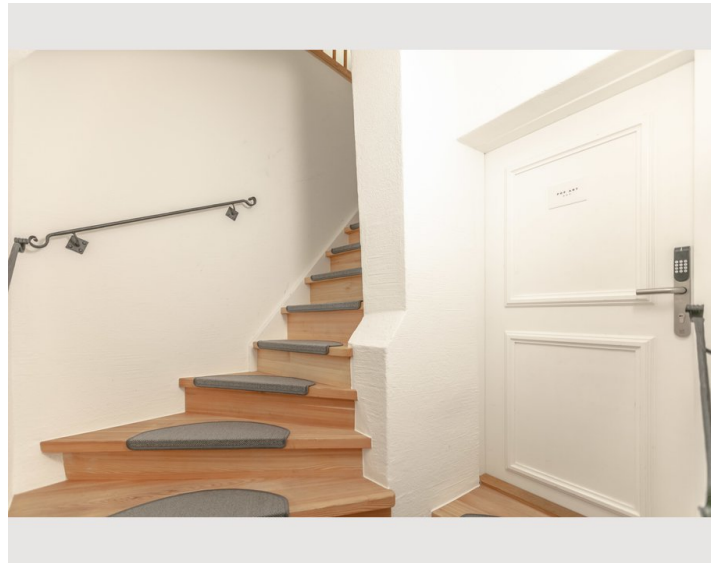
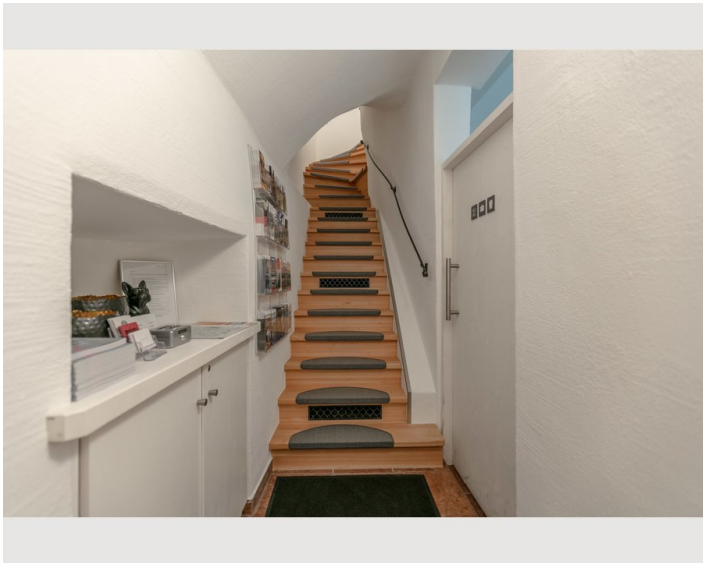
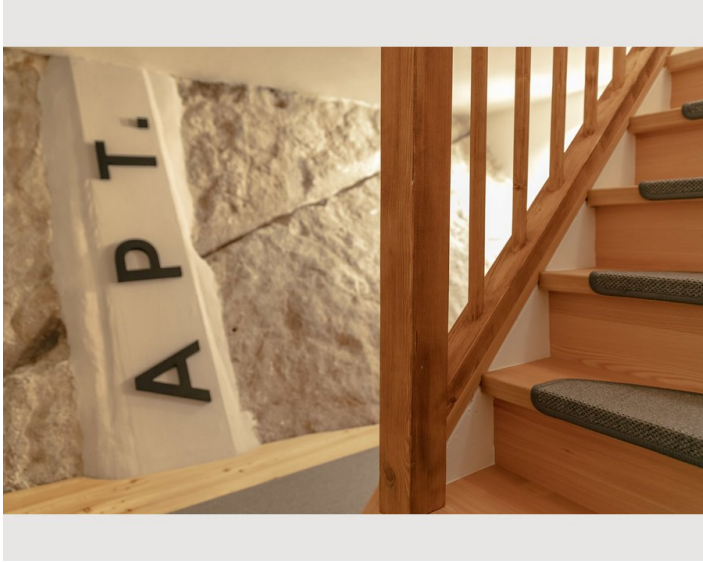
## Bildergalerie



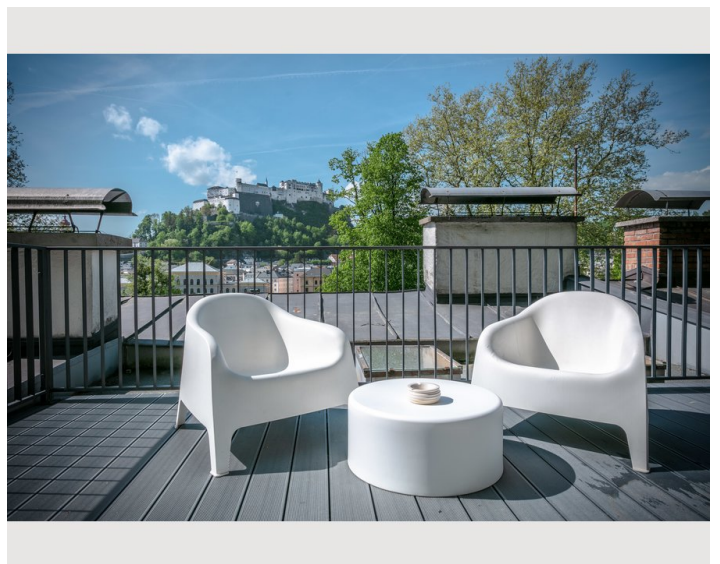
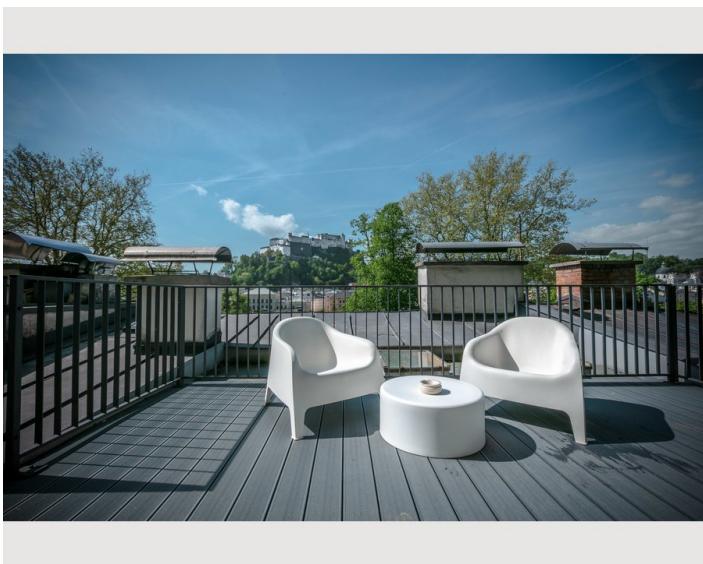
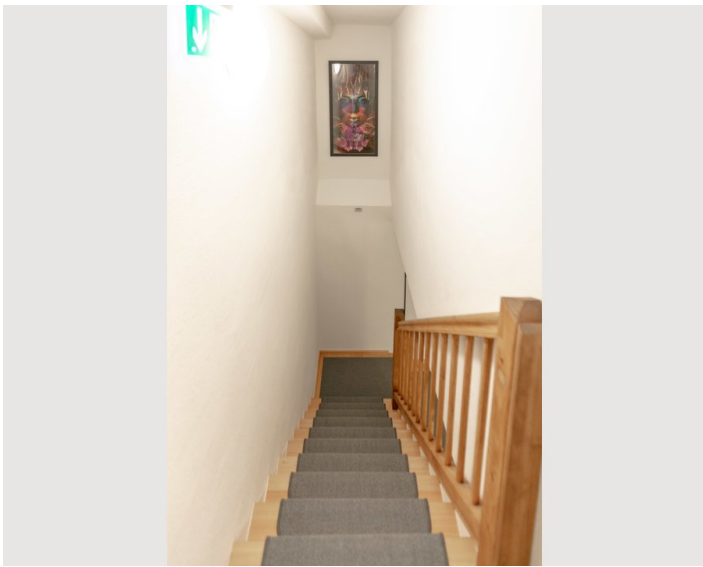
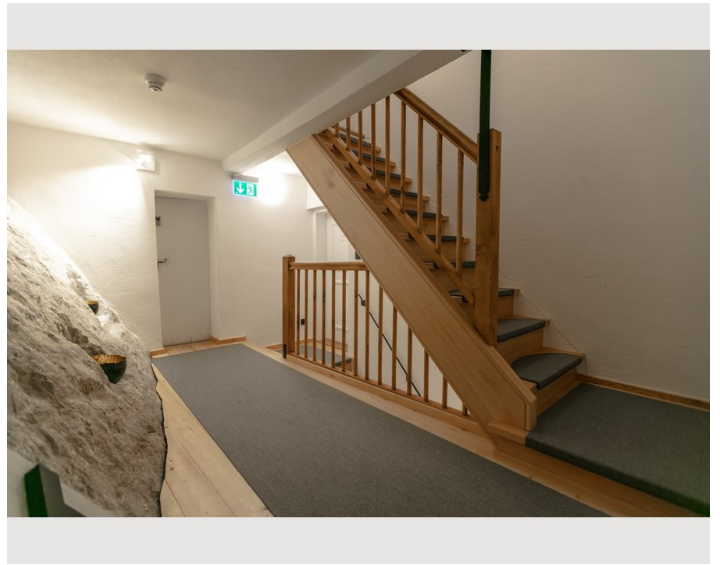
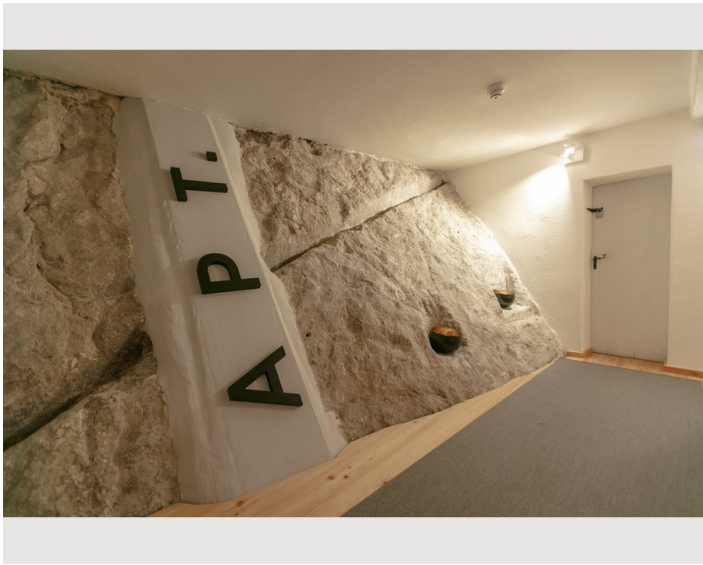












## Infrastruktur

© 100m

🚶 4,1km

Die Steingasse liegt mitten in der Salzburger Altstadt und ist der perfekte Ausgangspunkt für Sightseeing, Restaurants, Shoppingmöglichkeiten und vieles mehr. Die Unterkunft eignet sich besonders gut für Paare, Alleinreisende, Geschäftsreisende, Familien und Gruppen. Durch die zentrale Lage erreichen Sie den Salzburger Dom nach 400m, das Mozarts Geburtshaus nach 500 m, die Getreidegasse nach 600 m und die Festung nach 800 m. Einfach und schnell zu Fuß. Direkt neben dem Eingang der APT - Stone Lodge befindet sich mit dem ein absoluter Geheimtip das Steakrestaurant Maier's und wenige Meter weiter das Alt-Österreichische Lokal Andreas Hofer. Für die Nachtschwärmer liegen viele Lokale und Bars innerhalb von nur 5 Minuten zu Fuß.

## Lage

