



STUDIO APARTMENT, WELS

Zeitwohnung Wels

Objektnummer: CPUY1

[Online ansehen und mieten](#)

Ich biete eine möblierte Wohnung "löffelfertig" für kurze Zeiträume (1-6 Monate) in Wels an.

Zeitraum	16.01. - 16.02.2025
Personenanzahl	2
Gesamtbetrag inkl. Ust.	€ 1.670,16
Kaution	€ 1.300,00



Wohnfläche

41m²



Maximalbelegung

2 Personen



Gesamte Unterkunft [?]

1 privates Badezimmer 1 Wohn-Schlafzimmer



2. Stockwerk

Lift vorhanden



Check-in

07:00 - 21:30 Uhr



Check-out

07:00 - 21:30 Uhr

Schlafmöglichkeiten

Wohnen und Schlafen



1x Einzelbett



1x Sofabett (1 Person)

Beschreibung zur Unterkunft

Die Wohnung besteht aus einem Wohn-/Schlafzimmer (23,24m² + 5,90m²) mit offener Kochnische (2,53m²), einem Vorraum (3,90m²), einem Bad mit (3,32m²), einem separaten WC (1,38m²) und einem Abstellraum (1,39m²) mit einer Gesamtfläche von circa 41,66 m².

Sie ist voll ausgestattet (E-Herd/Mikrowelle, Kochfeld, Kaffeemaschine, Kühlschrank; 55" Fernseher, Internetanschluss, elektrisch höhenverstellbarer Schreibtisch; Waschmaschine/Trockner-Kombi, Bügelstation, Bügelbrett) man braucht nur einen Koffer mit persönlichen Gegenständen zum Einziehen.

Preis inkl. Nebenkosten, Strom, Wasser, Heizung, Internet und Haushaltsversicherung.

Bitte kontaktieren Sie mich für weitere Informationen.

Ausstattungsmerkmale



Grundausstattung

- Gartenmitbenutzung
- TV
- Privater Trockner
- Handtücher
- Staubsauger
- Reinigungsutensilien
- Internet/Wlan
- Private Waschmaschine
- Bettwäsche
- private Toilette
- Bügeleisen & Bügelbrett
- Haartrockner



Erstversorgung

- Toilettenpapier
- Nespressokapseln
- Seife



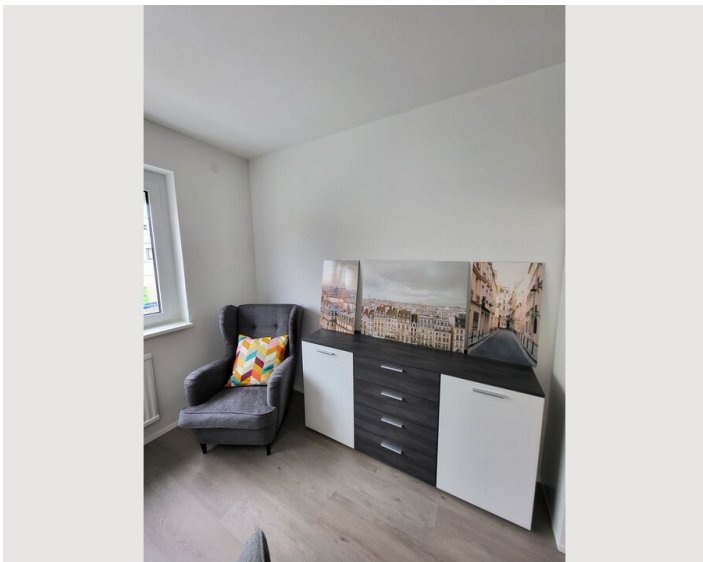
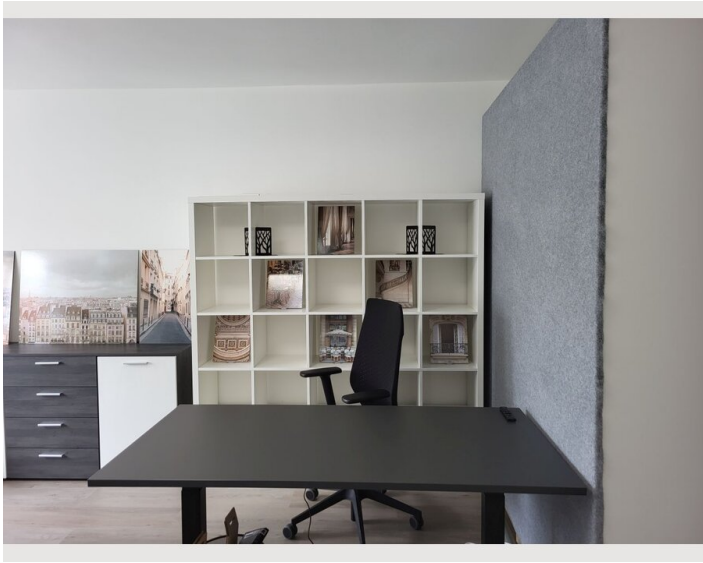
Küche

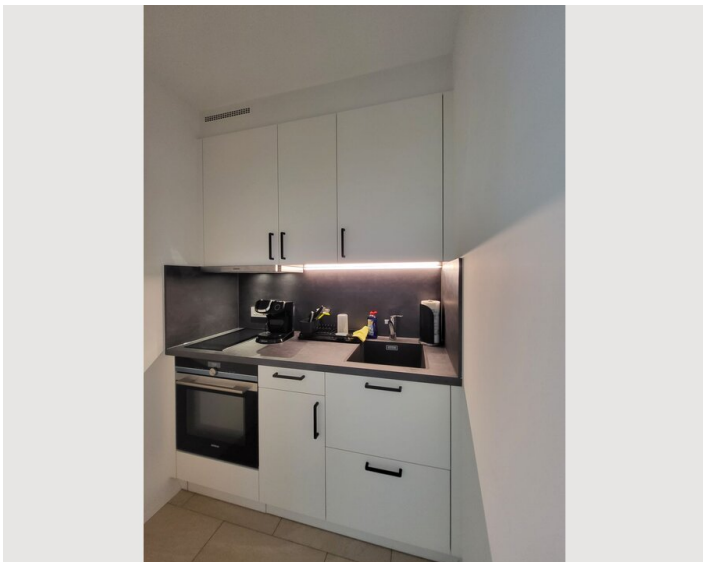
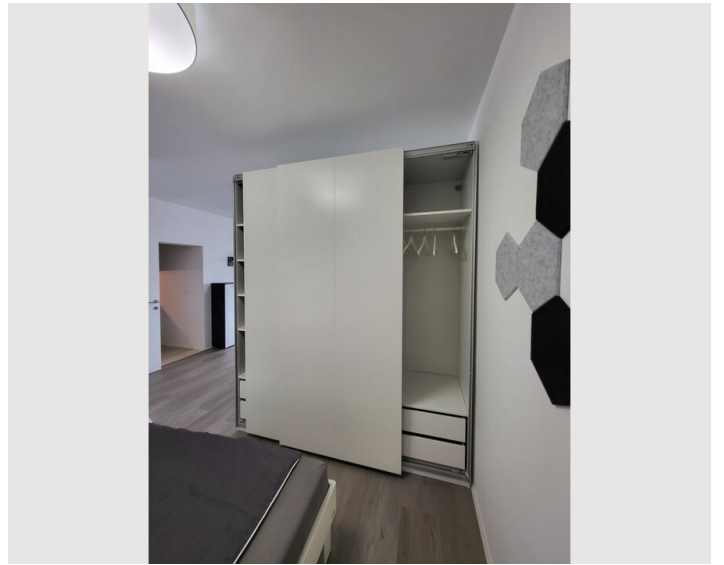
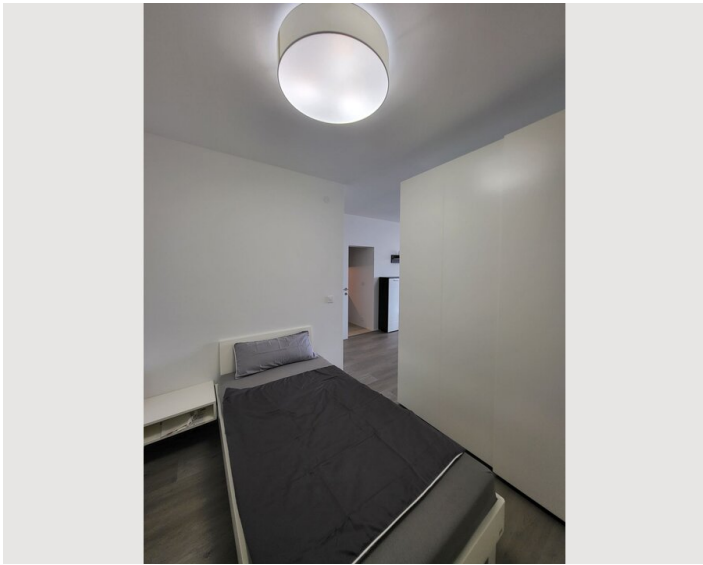
- Kitchenette
- Gläser/Geschirr
- Mikrowelle
- Kochutensilien
- Espressomaschine

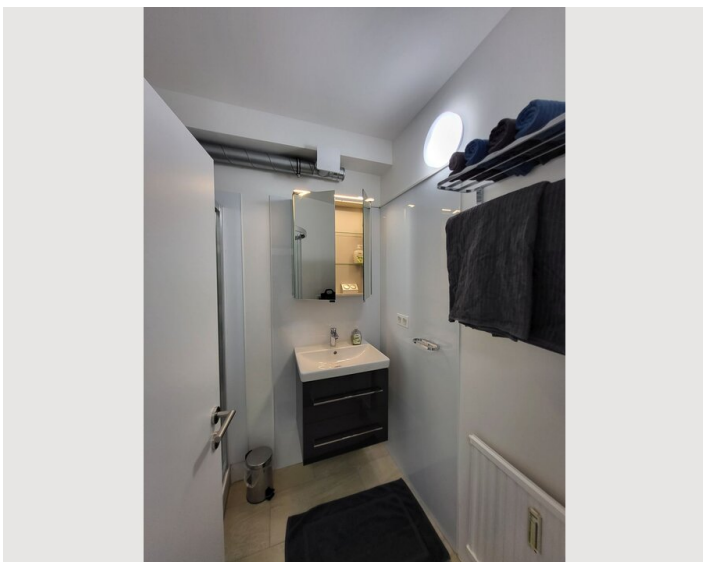
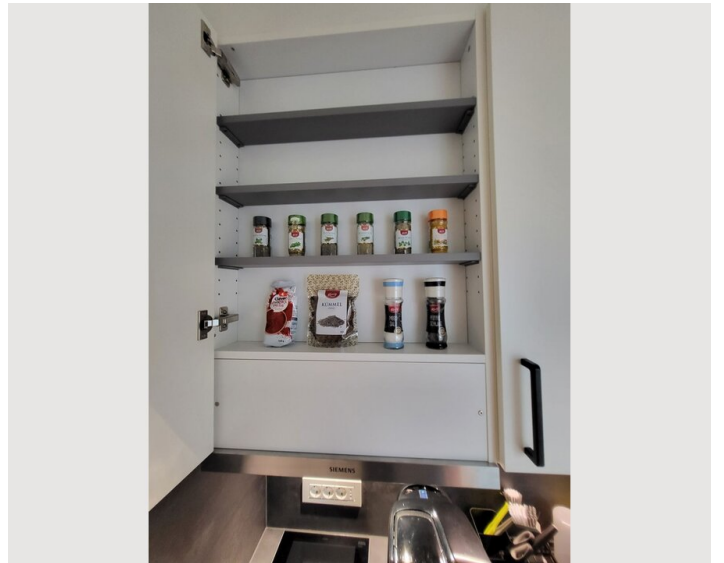
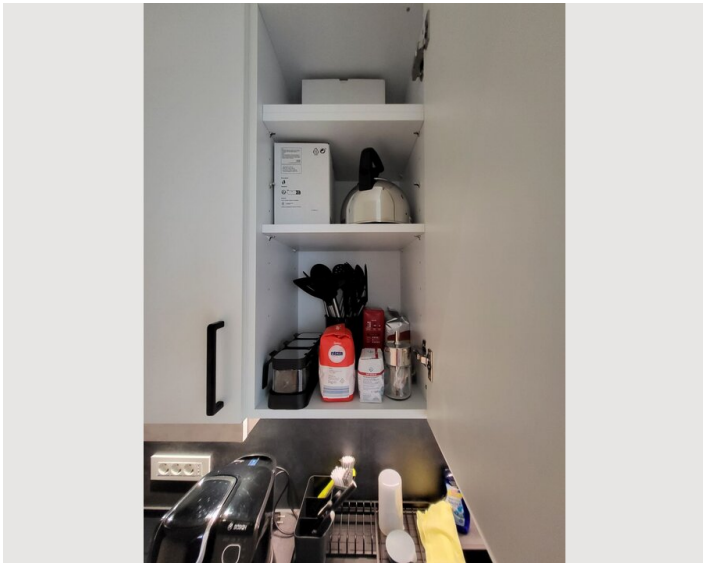
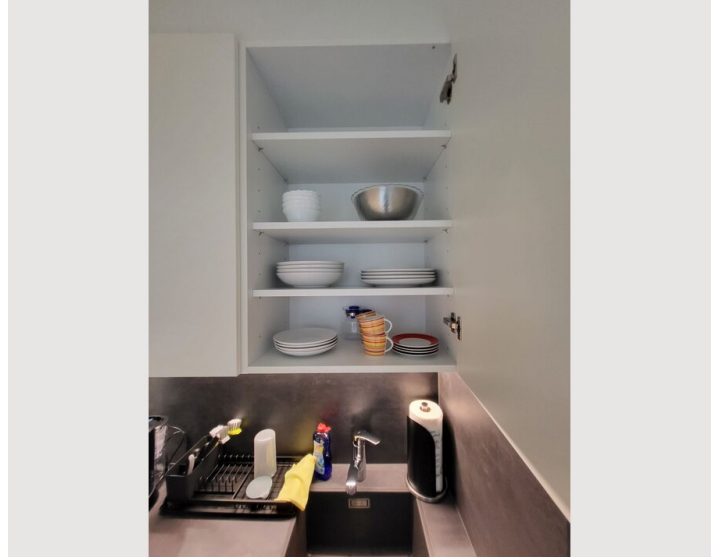
Informationen

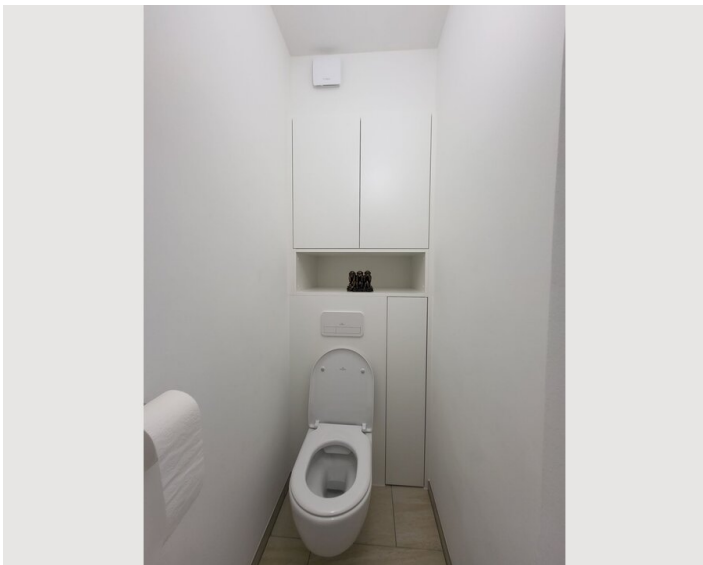
- Für Bauarbeiter geeignet
- Rauchen verboten
- Schreibtisch/Arbeitsplatz
- Haustiere verboten
- Für Kinder ungeeignet
- Kurzparkzone kostenlos
- Privater Eingang

Bildergalerie









Infrastruktur



Fußläufig in wenigen Minuten erreichbar



Fußläufig in wenigen Minuten erreichbar



Fußläufig in wenigen Minuten erreichbar

Zentral in Wels, gute öffentliche Verkehrsmittel Anbindung, Bahnhof, Stadtplatz, KJ, FH Wels fußläufig in wenigen Minuten erreichbar.

Sonstiges

Innenhof mit Garten zur Mitbenutzung, öffentliche Parkanlagen nebenan bzw. in wenigen Minuten fußläufig erreichbar.

Lage

