

HAUS, 8580 KÖFLACH

Stilvolles Apartment mit schönem Ausblick und Garten – Therme Köflach

Objektnummer: WJUR1

[Online ansehen und mieten](#)

Zeitraum	21.12.2025 - 21.01.2026
Personenanzahl	2
Gesamtbetrag inkl. Ust.	€ 1.525,52
Kaution	€ 1.100,00

Stilvolle 3-stöckige Wohnung in Doppelhaus mit Garten in absoluter Ruhelage in Köflach. Situiert auf einer Anhöhe zwischen dem Lipizzanergestüt Piber und der Wellness Therme Nova bietet diese Wohngelage die perfekte Möglichkeit zur Erholung.



Wohnfläche

120m²



Maximalbelegung

6 Personen



Gesamte Unterkunft [?]

3 Private Badezimmer 1 getrenntes Schlafzimmer 2 gemeinsame Schlafzimmer



Erdgeschoss



Check-in

08:00 - 20:00 Uhr



Check-out

08:00 - 20:00 Uhr

Schlafmöglichkeiten

Schlafzimmer



1x Doppelbett (1,60 m x 2 m)

Wohnen und Schlafen 1



1x Sofabett (2 Personen)

Wohnen und Schlafen 2



1x Sofabett (2 Personen)

Beschreibung zur Unterkunft

Die 120 m² große Unterkunft ist 3-stöckig angelegt und bietet Schlafmöglichkeiten für maximal 6 Personen. Erdgeschoß und Obergeschoß sind mit Parkettböden ausgestattet, das vollständig ausgebaute Kellergeschoß mit Ausgang in den Garten ist mit italienischem Dainoboden versehen. Jedes Stockwerk weist ein Badezimmer mit Marmor-und Travertino-Ausstattung auf. Großflächige Fenstertüren in allen Stockwerken vermitteln ein naturnahes Wohngefühl im Grünen. Im Erdgeschoß befindet sich neben dem Eingangsbereich ein geräumiges Eß-Wohnzimmer mit Balkon, eine vollausgestattete Küche, ein Badezimmer mit WC, Bidet und Dusche. Das Obergeschoß umfasst ein Wohnzimmer mit Balkon, ein Schlafzimmer und ein Badezimmer mit WC und Badewanne. Das Kellergeschoß wurde komplett ausgebaut und bietet ein Terrassenzimmer mit Ausgang in den Garten, ein weiteres Zimmer mit kleinem erhöhten Fenster, einen kleinen Arbeitsbereich mit Waschmaschine, Wäschetrockner und zusätzlichem kleinen Gefrierschrank, ein Badezimmer mit WC, Bidet und Dusche; beide Zimmer sind mit einer ausziehbaren Doppelcouch ausgestattet. Der Gartenbereich ist terrassenförmig angelegt und wird von einem Gärtner gepflegt.

Ausstattung & Merkmale



Grundausstattung

- Balkon
- Garten
- Private Waschmaschine
- Bettwäsche
- Privater Parkplatz
- Bügeleisen & Bügelbrett
- Terrasse
- TV
- Privater Trockner
- private Toilette
- Staubsauger
- Reinigungsutensilien



Erstversorgung

- Seife



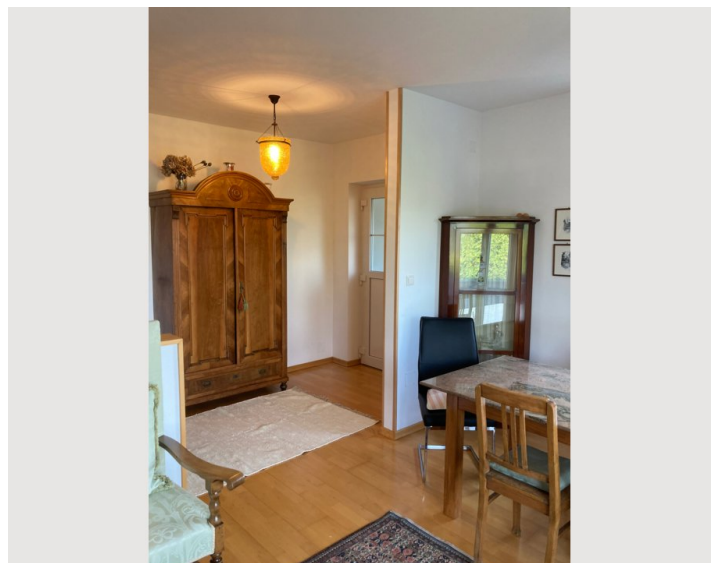
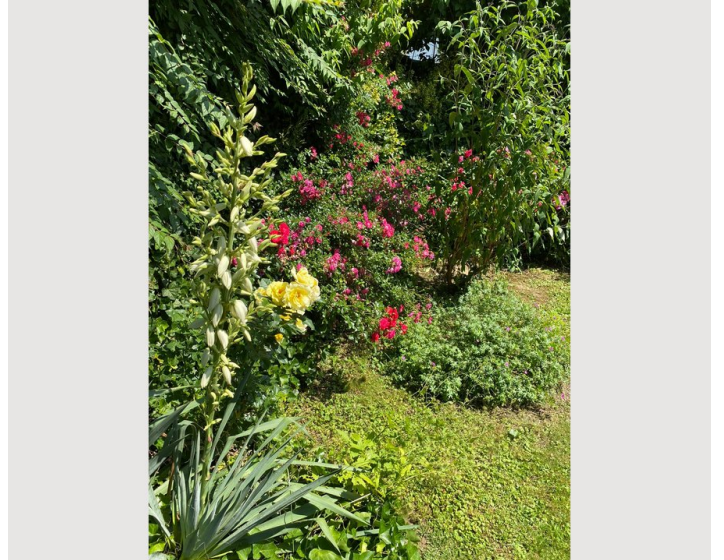
Küche

- Eigene Küche
- Gläser/Geschirr
- Geschirrspüler
- Kochutensilien
- Espressomaschine
- Mikrowelle

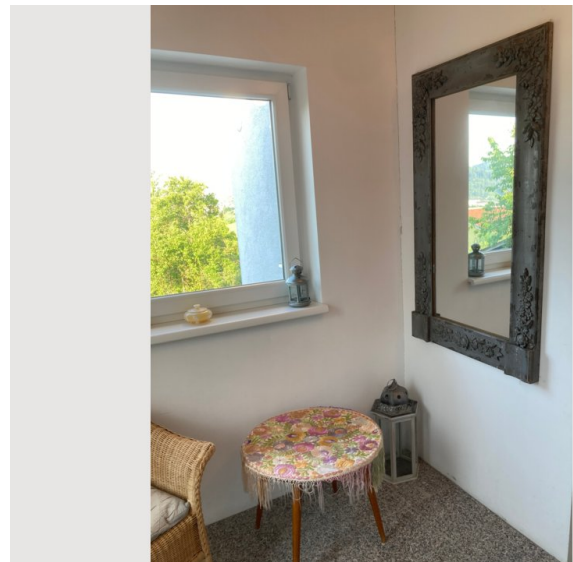
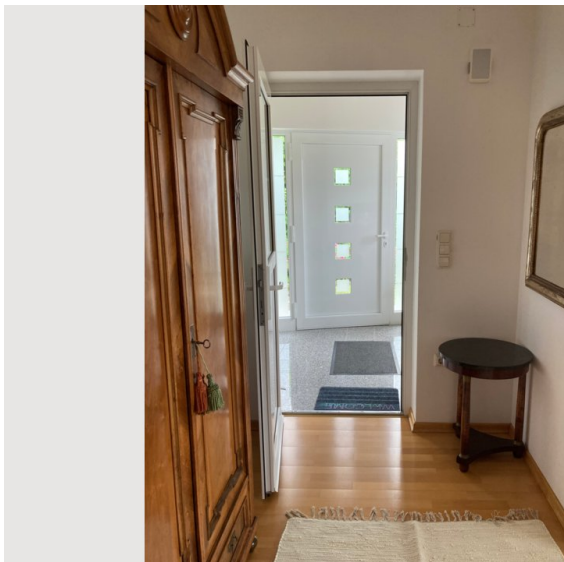
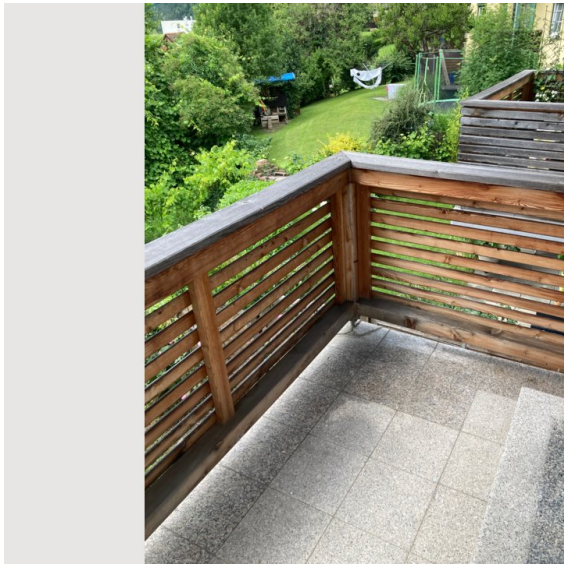
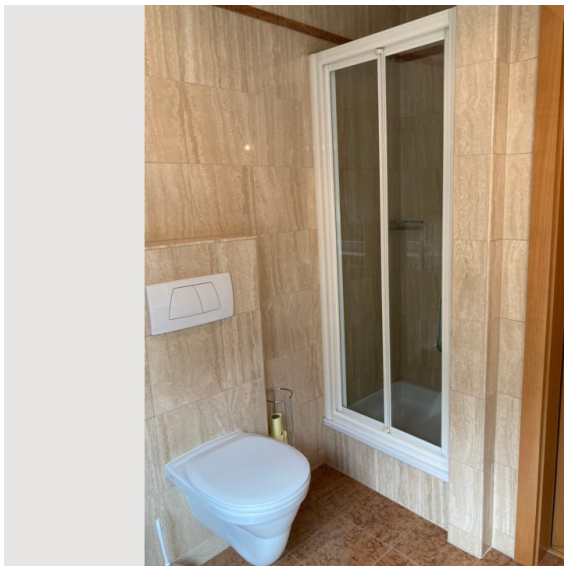
Informationen

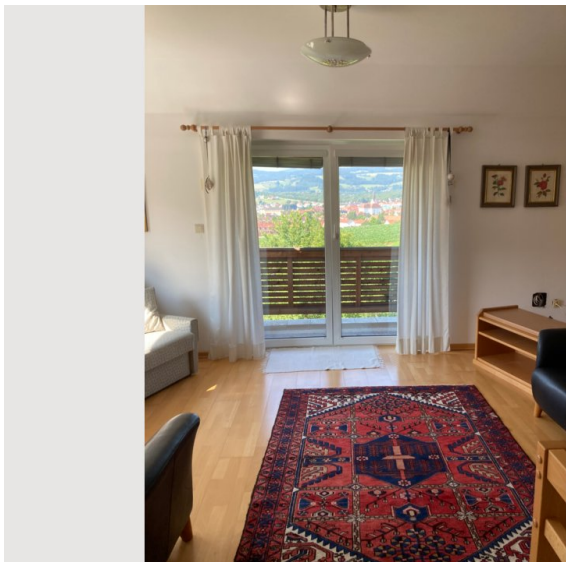
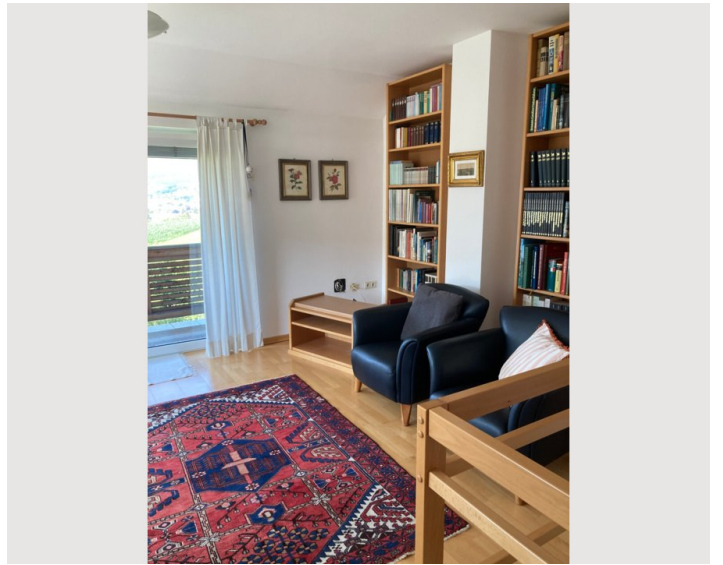
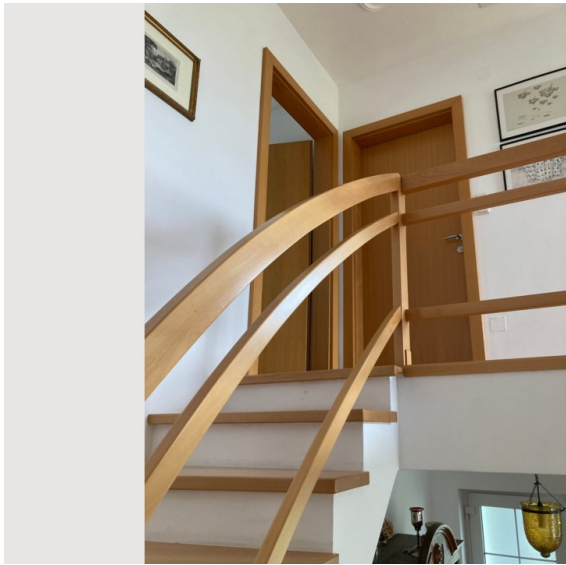
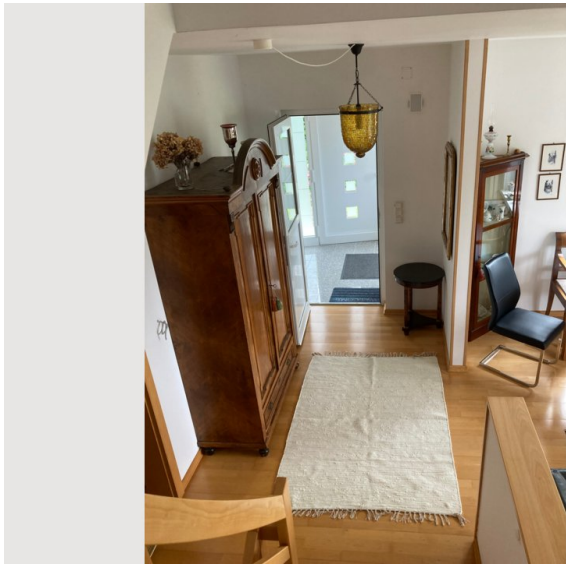
- Für Kinder geeignet
- Schreibtisch/Arbeitsplatz
- Haustiere auf Anfrage
- Rauchen verboten
- Privater Eingang

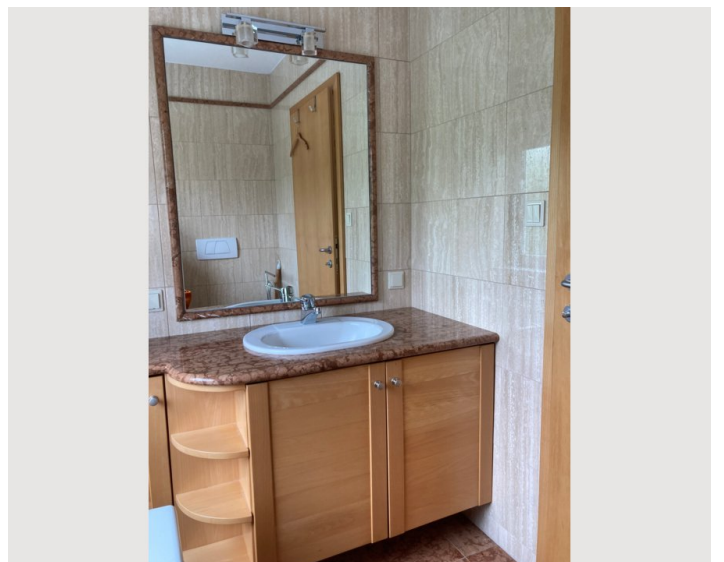
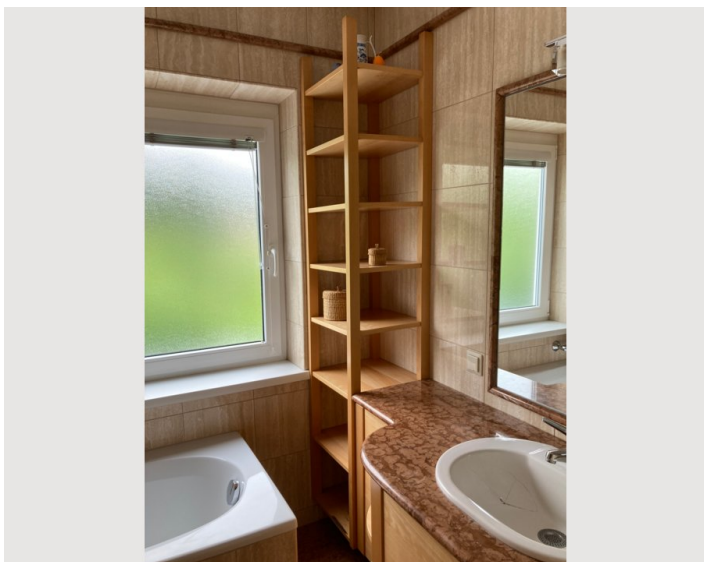
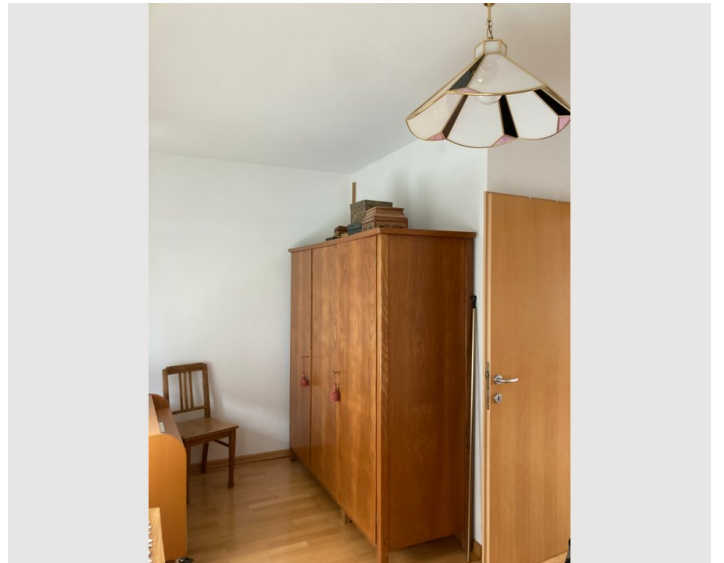
Bildergalerie

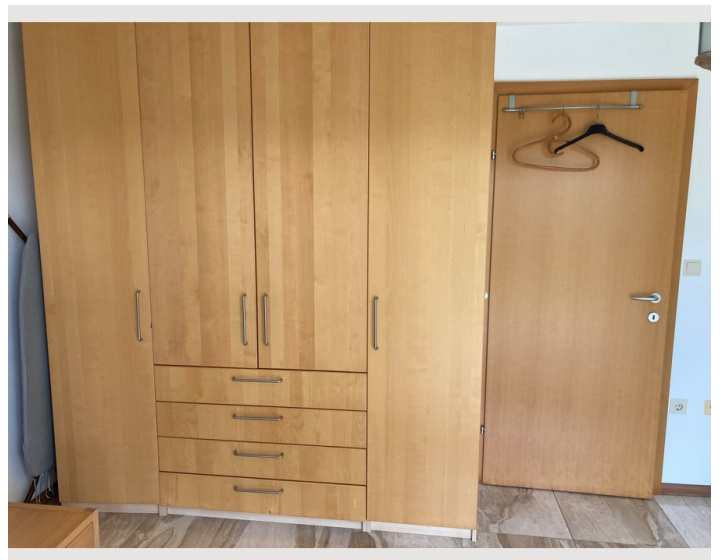
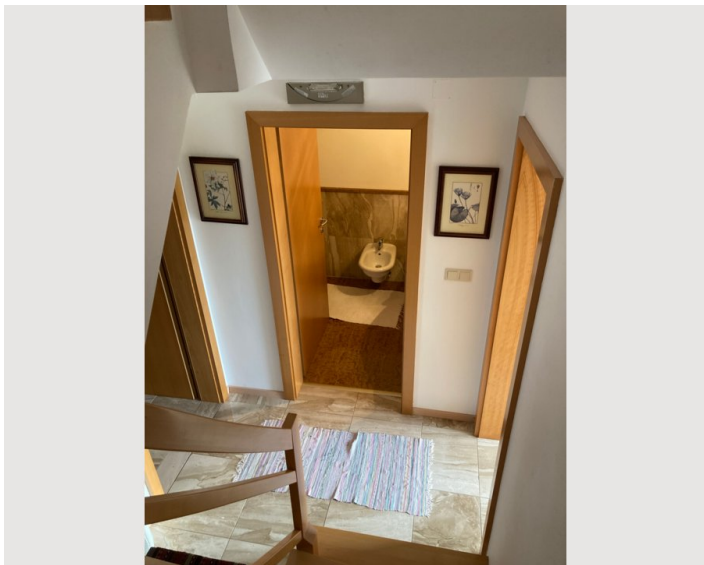
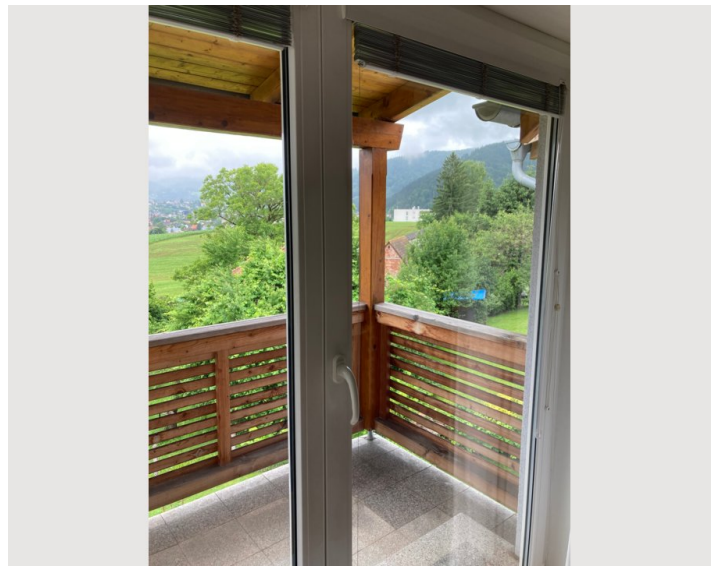


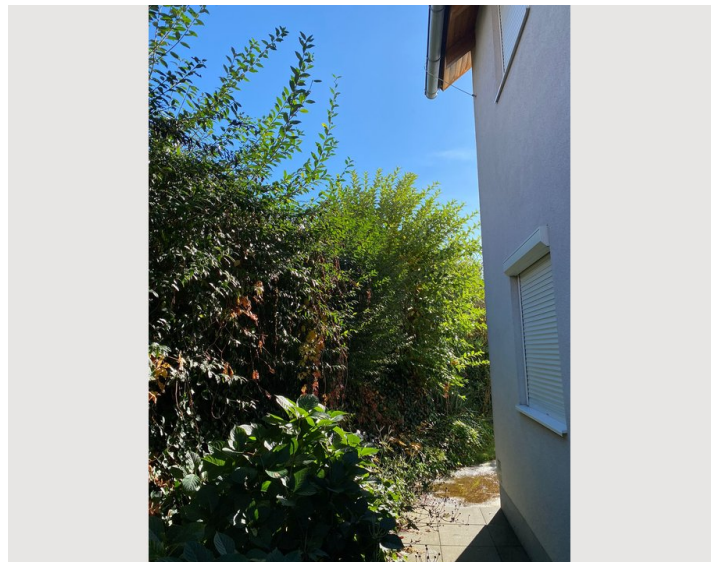
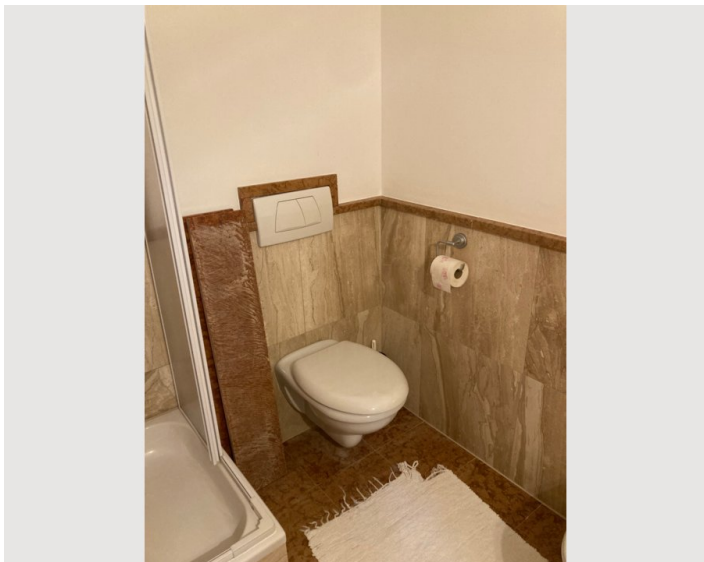


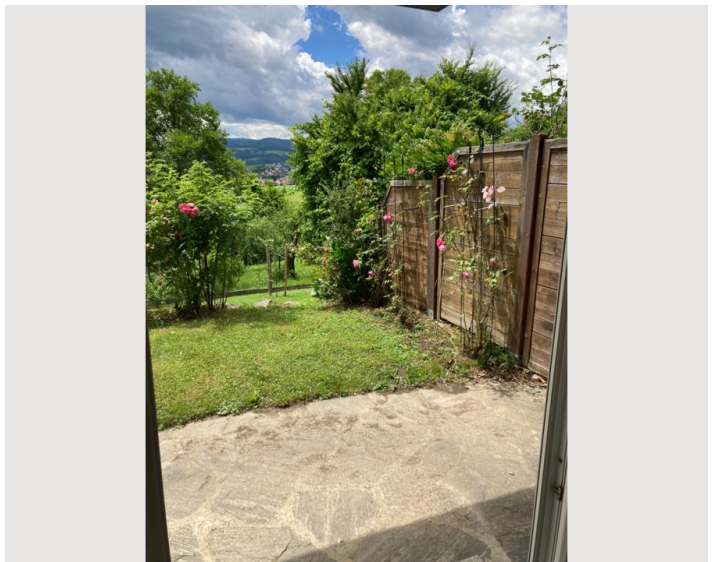
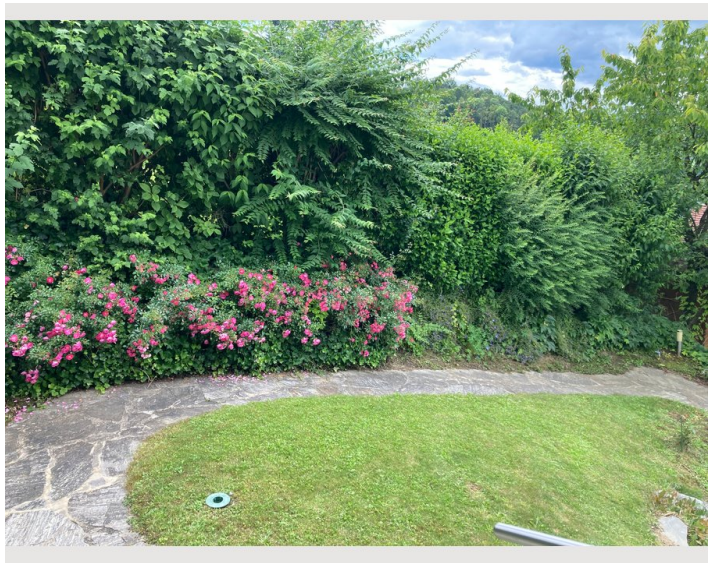
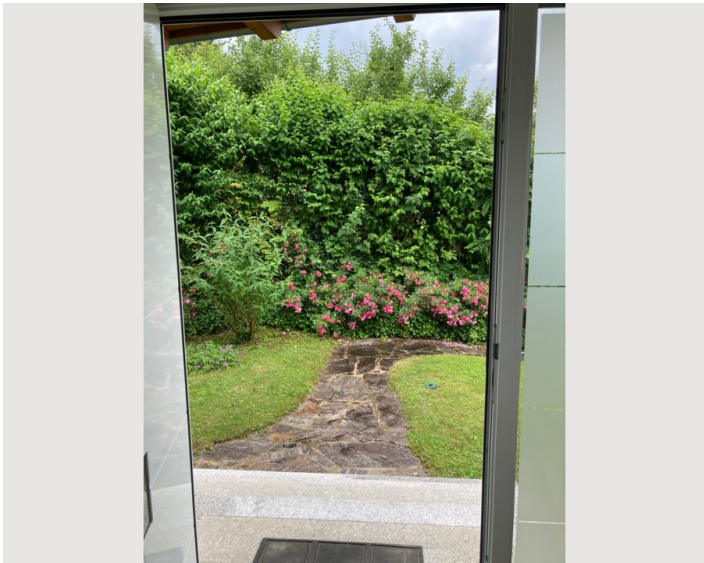
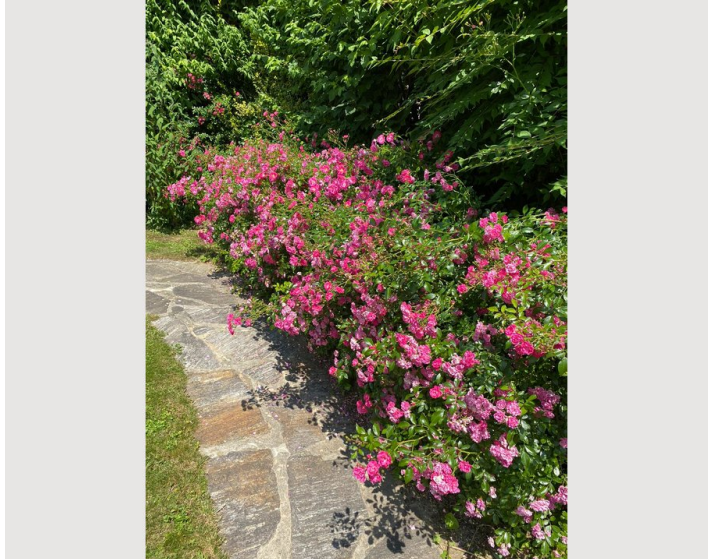

















Infrastruktur

 Linie 702, direkt vor dem Parkplatz der Wohnanlage

 40 km (37 Autominuten) entfernt

 1,7 km (3 Autominuten) entfernt

 900m entfernt

 1 km (15 Gehminuten) entfernt

Die Wohngelegenheit befindet sich in einer kleinen Reihen-bzw. Doppelhaussiedlung mitten in der wunderschönen Hügellandschaft der Lipizzanerheimat, 1 km vom Stadtzentrum von Köflach und nur 35 km von der steirischen Landeshauptstadt Graz entfernt. Auf einer Anhöhe gelegen, bietet die Wohnung einen schönen Ausblick auf die Stadt Köflach. Die Wellness Therme Nova Köflach ist 400 m entfernt und ist in 5 Gehminuten erreichbar, das traditionsreiche Lipizzanergestüt Piber hingegen liegt 1,6 km beziehungsweise 20 Gehminuten entfernt. Das Schigebiet Salzstiegl befindet sich 35 km entfernt und ist in circa 40 Autominuten erreichbar. Attraktive Wandergelegenheiten gibt es bereits vor der Haustüre wie auch im umliegenden Almengebiet der Weststeiermark, besonders beliebt ist die Lipizzanerweide auf der nahegelegenen Stubalpe, erreichbar mit dem Auto in 30 Minuten. Eine Bushaltestelle befindet sich direkt vor dem Parkplatz der Wohnanlage.

Lage

