



4 ZIMMER WOHNUNG UND MEHR, UNTERACH AM ATTERSEE

Luxuswohnung am Attersee

Objektnummer: MMII1

[Online ansehen und mieten](#)

Luxuswohnung am Attersee mit 98m² Wohnfläche. Großzügiger Garten mit Terrasse und Balkon. Lichtdurchfluteter Ess- und Wohnbereich. Angenehm ruhige Lage. 360° Rundgang:
<https://tour.ogulo.com/e1ie>

| | |
|--------------------------------|---------------------|
| Zeitraum | 16.01. - 16.02.2025 |
| Personenanzahl | 2 |
| Gesamtbetrag inkl. Ust. | € 4.433,80 |
| Kaution | € 3.000,00 |



Wohnfläche

98m²



Maximalbelegung

4 Personen



Gesamte Unterkunft [?]

1 privates Badezimmer 2 getrennte Schlafzimmer



Erdgeschoss



Check-in

00:00 - 00:00 Uhr



Check-out

00:00 - 00:00 Uhr

Schlafmöglichkeiten

Schlafzimmer 1



1x Doppelbett (1,80 m x 2 m)



1x Kinder/Babybett

Schlafzimmer 2



1x Doppelbett (1,80 m x 2 m)

Beschreibung zur Unterkunft

98m² große Luxuswohnung für bis zu 4 Personen aufgeteilt in

- > Küche
- > Ess- & Wohnbereich (inkl. Relaxsessel)
- > Badezimmer
- > 2 Schlafzimmer (á 180x200cm großes Doppelbett), Gitterbett auf Anfrage
- > separates WC
- > Balkon
- > 250m² großer Garten zur alleinigen Benützung
- > Outdoor Lounge (im Garten und am Balkon)
- > Grill
- > 2 Parkplätze (kostenlos); Gratis WLAN; Waschmaschine und Trockner auf Anfrage

Wir bitten um Verständnis, dass in der Wohnung keine Haustiere gestattet sind.

Ausstattungsmerkmale



Grundausstattung

- Balkon
- Internet/Wlan
- TV
- Privater Trockner
- Privater Parkplatz
- Staubsauger
- Reinigungsutensilien
- Garten
- Musikanlage/Dockingstation
- Private Waschmaschine
- private Toilette
- Garage
- Bügeleisen & Bügelbrett
- Haartrockner



Feuerstelle

- Holzkohlegrill
- Kachelofen
- Offener Kamin



Erstversorgung

- Toilettenpapier
- Nespressokapseln
- Seife



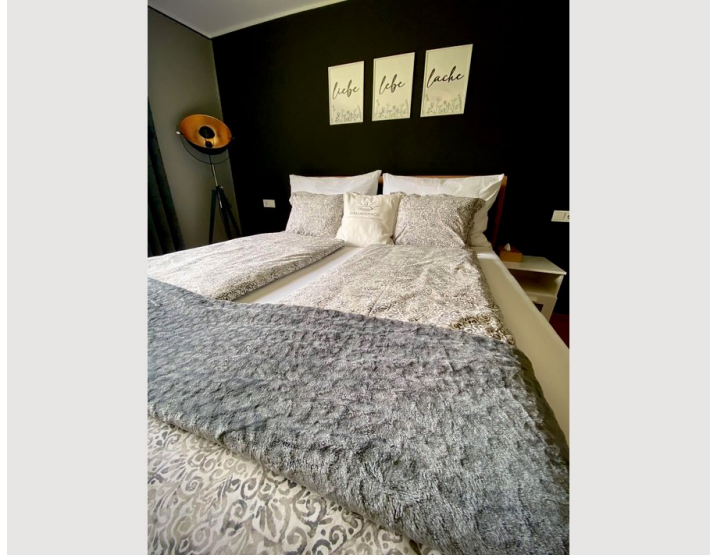
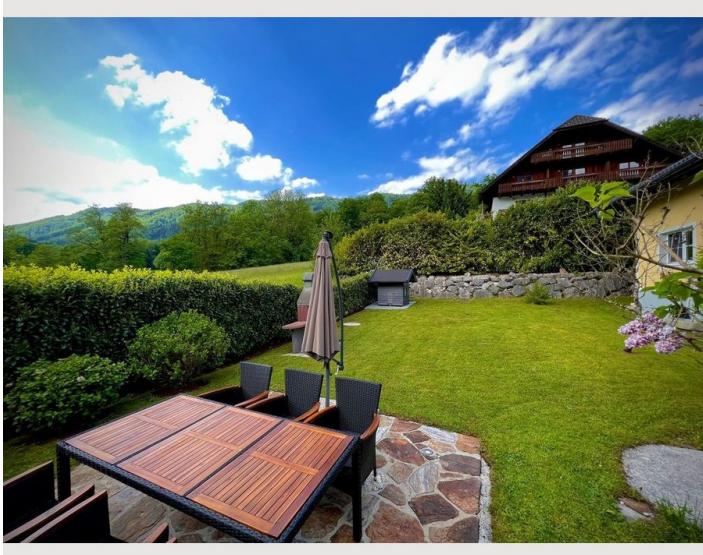
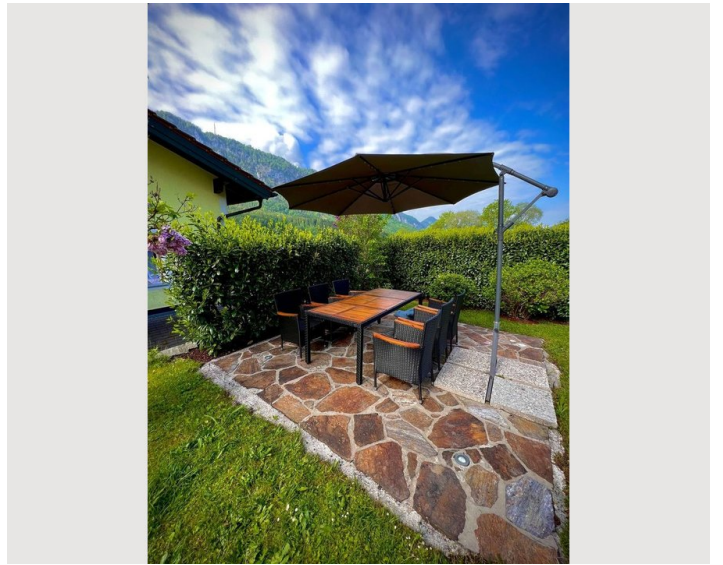
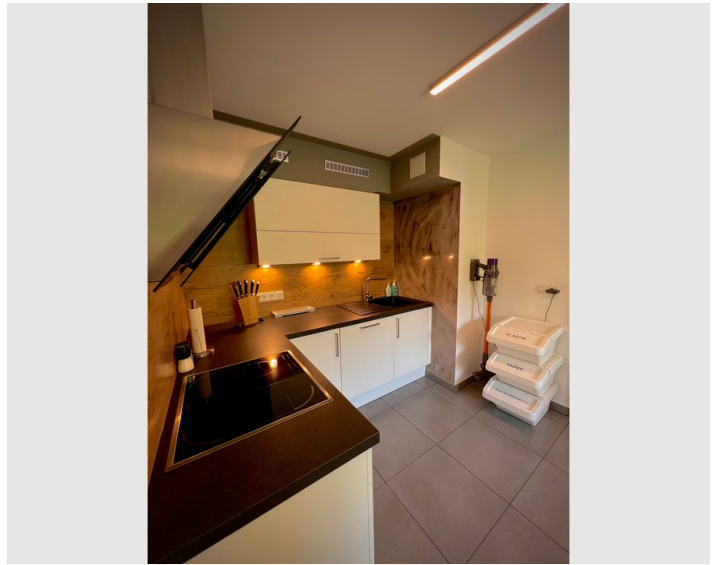
Küche

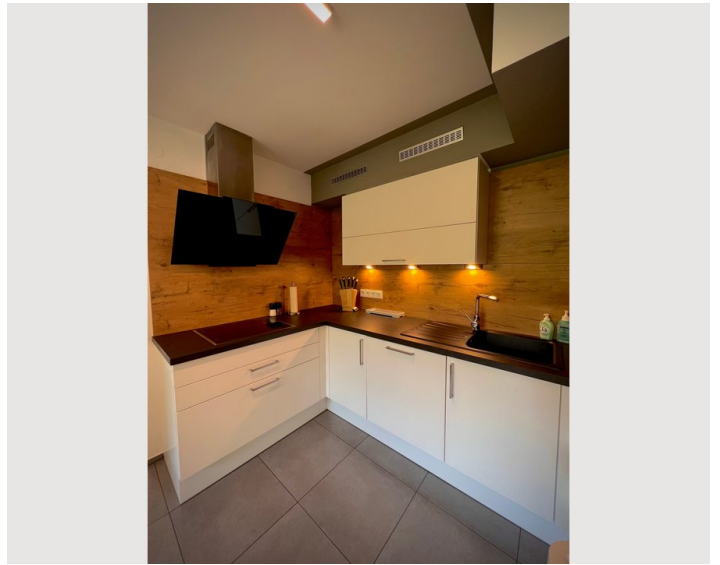
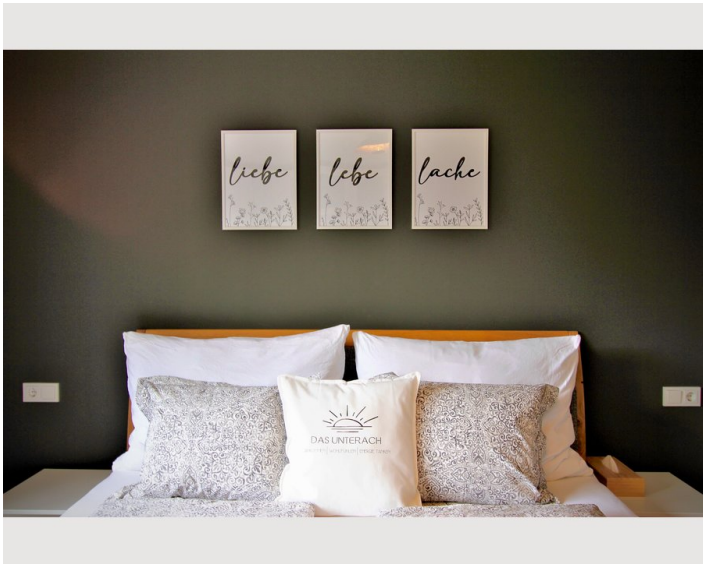
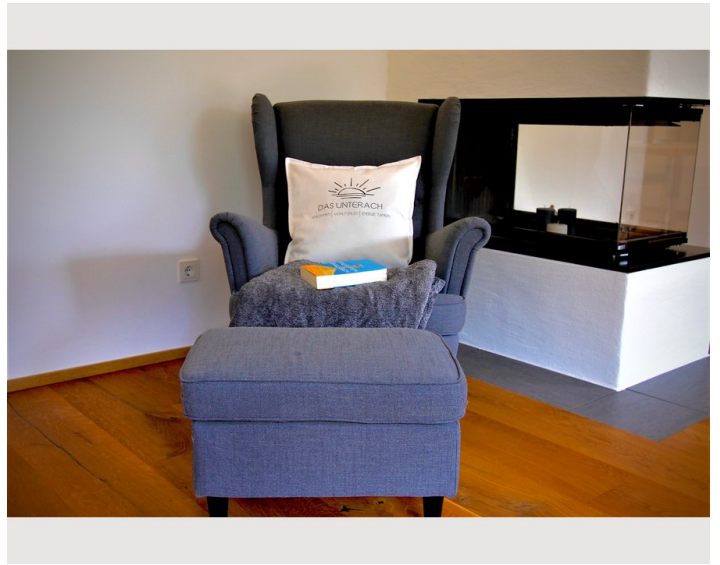
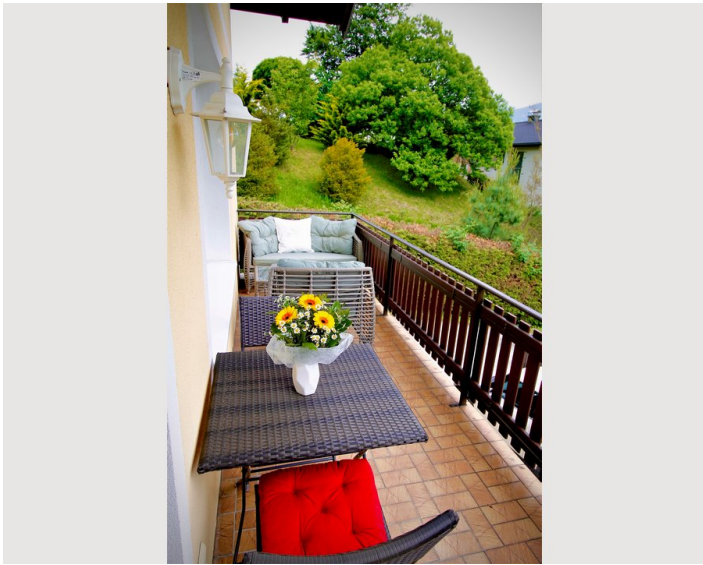
- Eigene Küche
- Gläser/Geschirr
- Kochutensilien
- Geschirrspüler

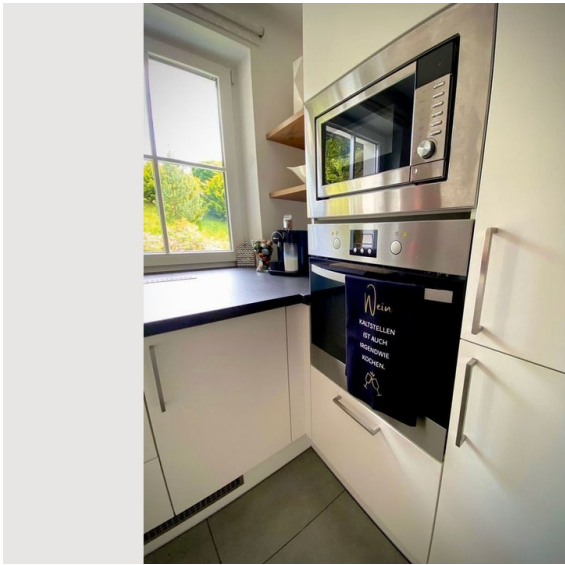
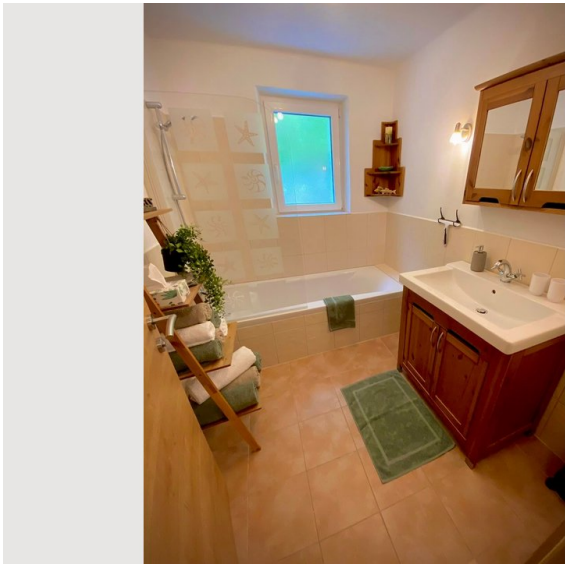
Informationen

- Für Kinder ungeeignet
- Schreibtisch/Arbeitsplatz
- Haustiere verboten
- Fahrradraum kostenlos
- Rauchen verboten
- Privater Eingang
- Regelmäßige Reinigung kostenpflichtig

Bildergalerie







Video

Zum Video



Infrastruktur

 5 Gehminuten

 3 Fahrminuten

 3 Fahrminuten

 30 Fahrminuten

Die nächste Bushaltestelle ist 5 Gehminuten entfernt.

Der nächstgelegene Lebensmittelmarkt (SPAR) ist 3 Fahrminuten entfernt.

Weitere Einkaufsmöglichkeiten stehen in ca. 15 Fahrminuten in Mondsee oder St. Georgen zur Verfügung.

Lage

