



2 ZIMMER WOHNUNG, 1120 WIEN

Traumhafte Dachgeschosswohnung mit Terrasse Nähe Schönbrunn

Objektnummer: EDEC2

[Online ansehen und mieten](#)

SONNIGE DACHGESCHOSSWOHNUNG MIT WEITBLICK UND
GROßER GEMEINSCHAFTSTERRASSE

Zeitraum	12.03. - 12.04.2025
Personenanzahl	2
Gesamtbetrag inkl. Ust.	€ 1.640,62
Kaution	€ 1.300,00



Wohnfläche

46m²



Maximalbelegung

2 Personen



Gesamte Unterkunft [?]

1 privates Badezimmer 1 getrenntes Schlafzimmer



4. Stockwerk

Lift vorhanden



Check-in

12:30 - 12:30 Uhr



Check-out

12:30 - 12:30 Uhr

Schlafmöglichkeiten

Schlafzimmer



1x Doppelbett (1,80 m x 2 m)

Beschreibung zur Unterkunft

Im Herzen des 12. Bezirks, zwischen dem grünen Schönbrunner Schlosspark und der Shoppingstraße Meidlinger Hauptstraße gelangt eine gut geschnittene 2-Zimmer-Dachgeschosswohnung zur Vermietung.

Die Wohnung befindet sich in einem äußerst gepflegten und schön saniertem Altbau und eignet sich perfekt für Singles und Pärchen, die eine Stadtwohnung mit toller Infrastruktur suchen.

Ein absolutes Highlight ist die Gemeinschaftsterrasse mit einem Rundumblick über Wien, die von den Bewohnern gerne genutzt wird.

RAUMAUFTEILUNG:

Vorzimmer

Badezimmer mit Dusche, Waschbecken und WC

Wohnküche mit rund 21m²

Schlafzimmer mit rund 12m²

Badezimmer mit Dusche, Waschbecken und WC

Zusätzlich gibt es noch einen aussenliegenden Abstellraum.

Ausstattungsmerkmale



Grundausstattung

- Dachterrasse
- Musikanlage/Dockingstation
- Gemeinschaftswaschmaschine
- Bettwäsche
- private Toilette
- Bügeleisen & Bügelbrett
- Internet/Wlan
- TV
- Gemeinschaftstrockner
- Handtücher
- Staubsauger
- Reinigungsutensilien



Erstversorgung

- Toilettenpapier
- Seife



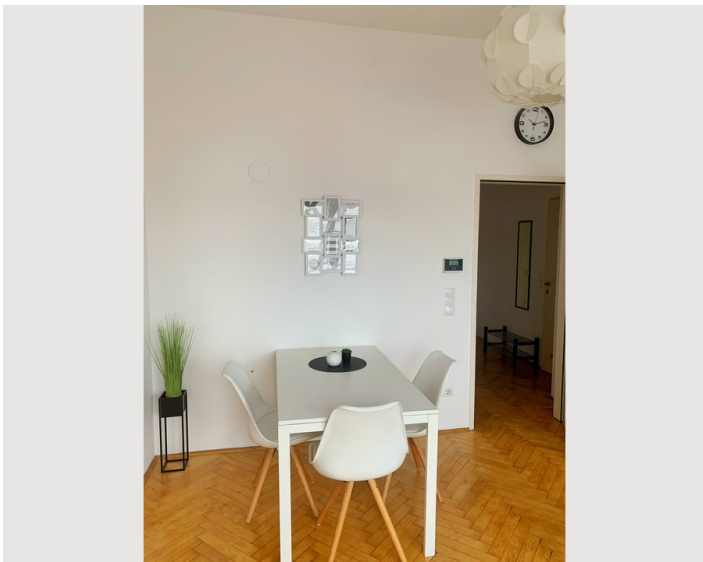
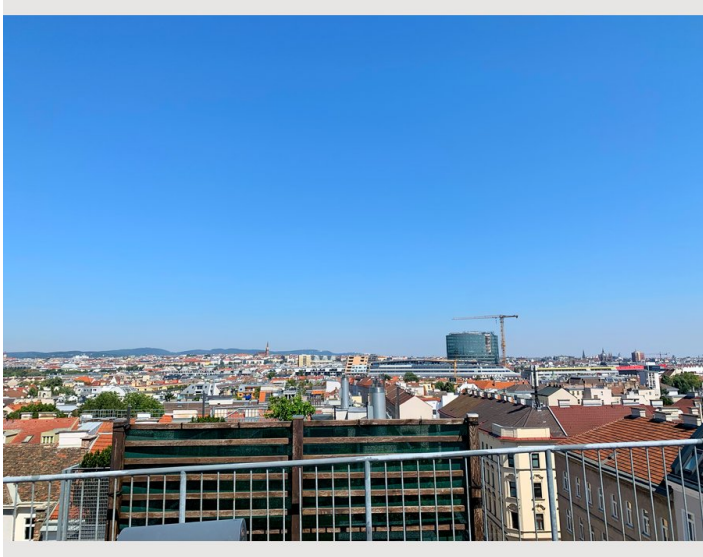
Küche

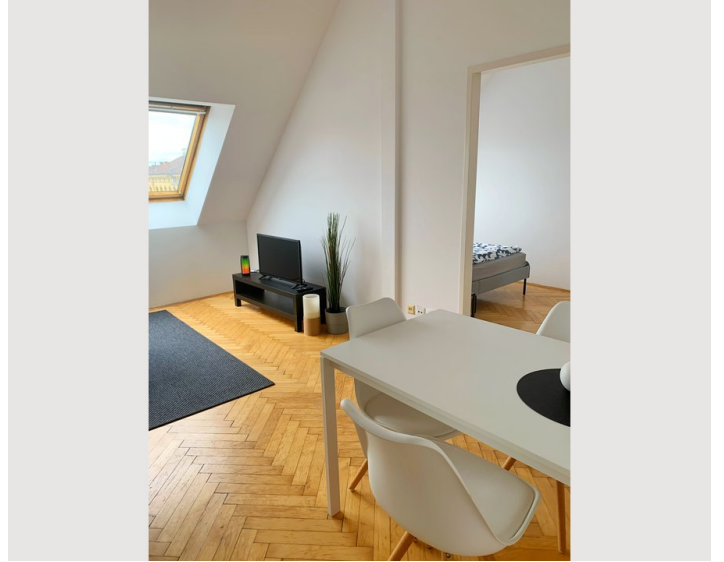
- Eigene Küche
- Gläser/Geschirr
- Geschirrspüler
- Kochutensilien
- Kaffeemaschine

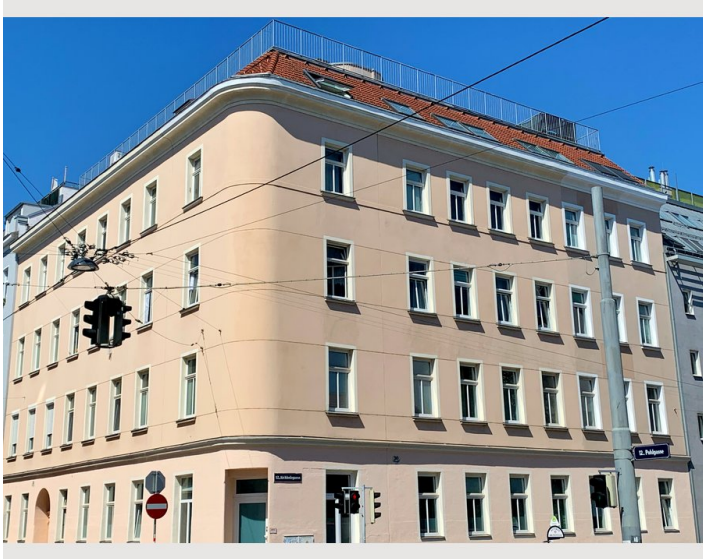
Informationen

- Für Kinder ungeeignet
- Kurzparkzone kostenpflichtig
- Haustiere verboten
- Rauchen verboten
- Privater Eingang
- Fahrradraum kostenlos

Bildergalerie







Video

Zum Video



Lage

