



2 ZIMMER WOHNUNG, SCHWECHAT

## Central comfort: on the edge to Vienna 10 minutes to the airport

Objektnummer: KBIN1

[Online ansehen und mieten](#)

Ruhig und zentral gelegen - genau das richtige für all jene, die am Flughafen oder OMV arbeiten.

<b>Zeitraum</b>	20.01. - 20.02.2025
<b>Personenanzahl</b>	2
<b>Gesamtbetrag</b> inkl. Ust.	€ 2.243,74
Kaution	€ 1.700,00



### Wohnfläche

60m<sup>2</sup>



### Maximalbelegung

2 Personen



### Gesamte Unterkunft <sup>?</sup>

1 privates Badezimmer 1 getrenntes Schlafzimmer



### 1. Stockwerk



### Check-in

14:30 - 21:00 Uhr



### Check-out

14:00 - 14:30 Uhr

## Schlafmöglichkeiten

### Schlafzimmer



1x Doppelbett (1,80 m x 2 m)

## Beschreibung zur Unterkunft

Die großzügig geschnittene Wohnung liegt im ersten Stock. Sie hat 2 Zimmer, verteilt auf 60,00 m<sup>2</sup>. Ein großzügiger Eingangsbereich sorgt für einen zentralen Zugang zu den angrenzenden Räumlichkeiten. Das Schlafzimmer sowie das Wohnzimmer haben eine sehr angenehme Größe und bestechen durch Ihre Helligkeit. Der geräumige Abstellraum bietet ausreichend Stauraum für die unterschiedlichsten Gegenstände - Ob Speis, Wirtschaftsraum oder Hobbies - alles findet hier seinen Platz. Darüber hinaus gelangen Sie aus dem Schlafzimmer in Ihren neuen begehbaren Kleiderschrank. Dieser bietet Ihnen genügend Stauraum für Ihre Garderobe, wobei das Innenleben schon im Mietpreis enthalten ist. Die neuwertige Einbauküche bietet durch seine Größe genug Raum um sich beim Kochen entfalten zu können und ist mit allen notwendigen Geräten ausgestattet. Die Nassräume als auch im Eingangsbereich finden sie wunderschöne italienische Terracotta - Fliesen vor. Die Cotto-Bodenbeläge zeichnen sich immer durch die charakteristischen Farbabweichungen und der freundlichen, warmen Atmosphäre aus. Die weiteren Räume sind mit einem robusten als auch langlebigen Laminatboden ausgestattet.

## Ausstattungsmerkmale



### Grundausstattung

- Gartenmitbenutzung
- Private Waschmaschine
- Handtücher
- Reinigungsutensilien
- Internet/Wlan
- Bettwäsche
- private Toilette
- Haartrockner



### Erstversorgung

- Toilettenpapier
- Seife
- Shampoo
- Nespressokapseln



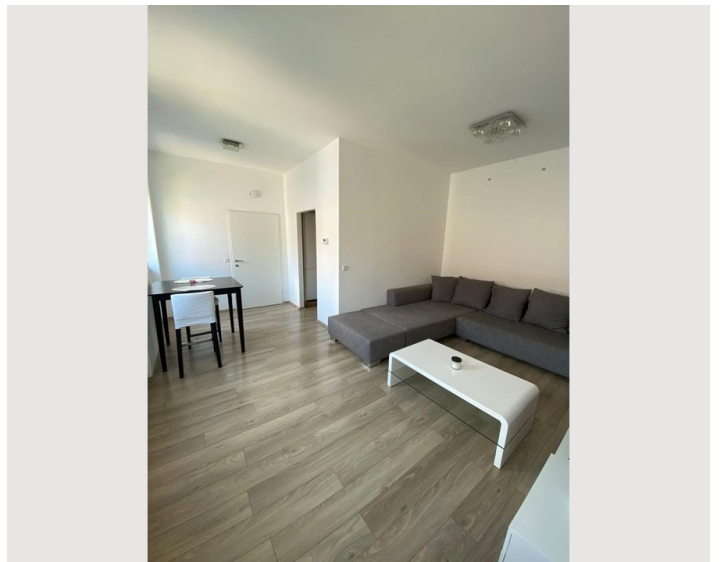
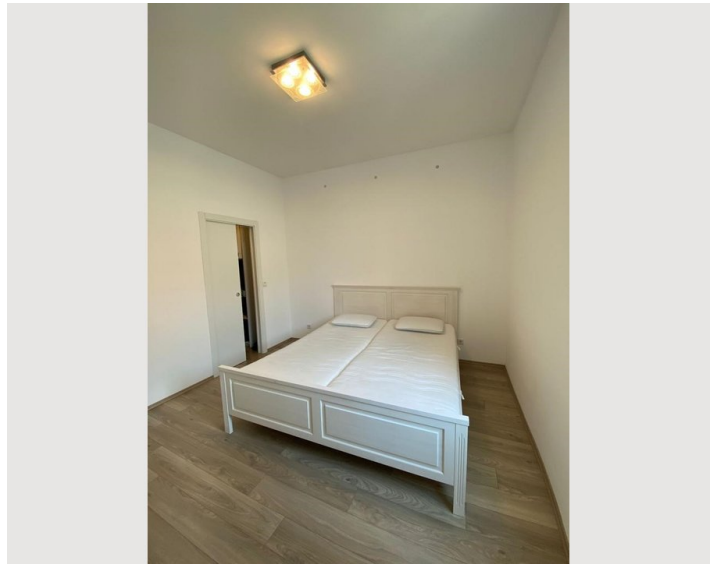
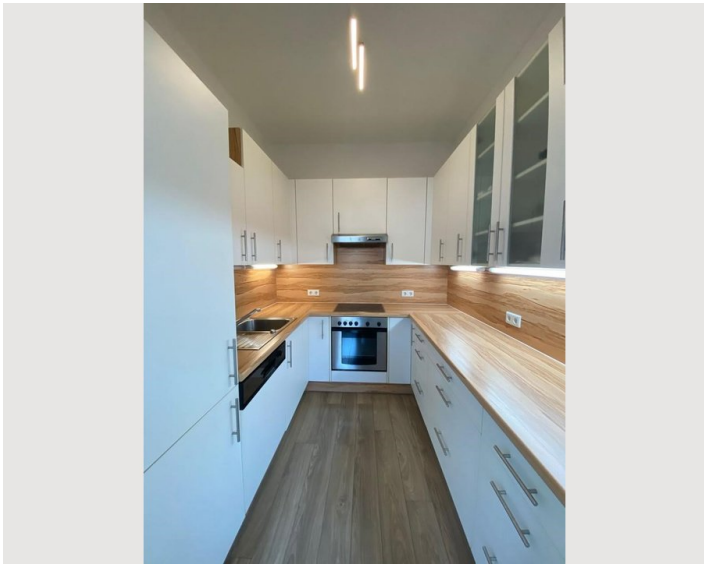
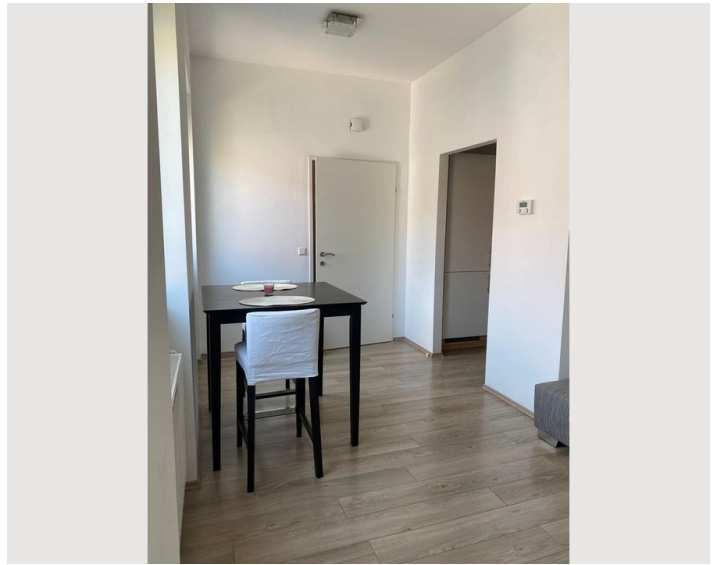
### Küche

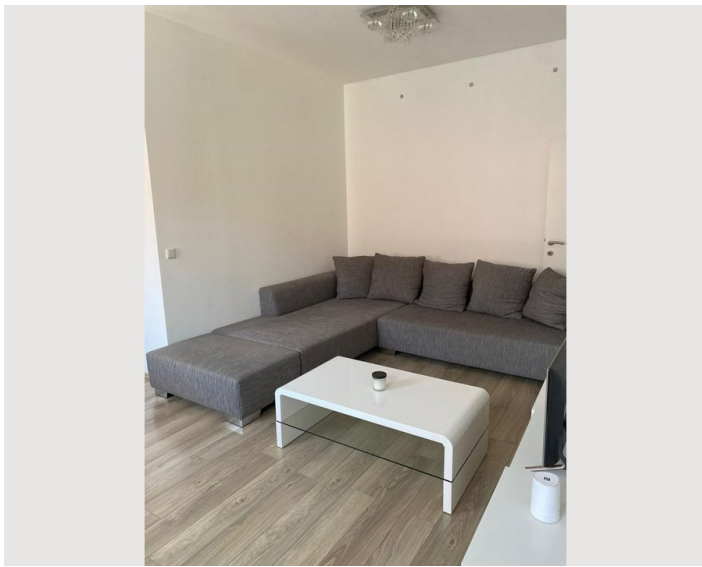
- Eigene Küche
- Gläser/Geschirr
- Geschirrspüler
- Kochutensilien
- Espressomaschine

## Informationen

- Für Bauarbeiter geeignet
- Rauchen verboten
- Haustiere auf Anfrage
- Für Kinder geeignet
- Privater Eingang
- Regelmäßige Reinigung kostenpflichtig

## Bildergalerie





### Infrastruktur

 Kaiserebersdorfer Straße

 Wien Schwechat 10 Minuten entfernt

---

alle Supermärkte, Ärzte, Trafik sind fußläufig erreichbar

## Lage

