



2 ZIMMER WOHNUNG, WIEN

## Apartment Naschmarkt classic - ruhige Wohnung in zentraler Lage

Objektnummer: VIES2

[Online ansehen und mieten](#)

Charmante Wohnung in einem wiener Altbau. Ruhige und zentrale Lage.

|                                |                     |
|--------------------------------|---------------------|
| <b>Zeitraum</b>                | 31.01. - 03.03.2025 |
| <b>Personenanzahl</b>          | 2                   |
| <b>Gesamtbetrag</b> inkl. Ust. | € 2.307,48          |
| Kaution                        | € 1.700,00          |



### Wohnfläche

60m<sup>2</sup>



### Maximalbelegung

6 Personen



### Gesamte Unterkunft <sup>?</sup>

1 privates Badezimmer 2 gemeinsame Schlafzimmer



### 2. Stockwerk



### Check-in

15:00 - 00:00 Uhr



### Check-out

00:00 - 10:00 Uhr

## Schlafmöglichkeiten

### Wohnen und Schlafen 1



2x Doppelbett (1,40 m x 2 m)

### Wohnen und Schlafen 2



1x Sofabett (2 Personen)

## Beschreibung zur Unterkunft

Unser Apartment Naschmarkt classic ist eine schöne, helle Wohnung in Hof-Ruhelage. Sie wohnen in einem typischen Wiener Altbauhaus im zweiten Stock. Die hohen Decken und die renovierten Altbautüren geben dem Apartment, das sich in einem Haus aus dem 19. Jahrhundert befindet, ein spezielles Ambiente. Die Wohnung besteht aus einem Vorraum, einem großen Wohnraum mit Kochnische, einem großen Schlafzimmer sowie einem Bad mit WC.

Im Wohnzimmer gibt es einen runden Glastisch mit Stühlen, ein TV-Gerät mit Satelliten-Empfang und ein Sofa. Dieses Sofa kann auf Anfrage in ein zusätzliches Einzelbett (Liegefläche 90 x 200 cm) umgewandelt werden. Die Kochnische ist mit Geschirrspülmaschine, Herd, Ofen, Wasserkocher, Kaffeemaschine, Waschmaschine sowie Koch- und Essgeschirr ausgestattet.

Im Schlafzimmer gibt es zwei Doppelbetten (Liegefläche 140 x 200 cm) aus Vollholz. Somit können im Schlafzimmer entweder zwei Personen in einem Bett oder in getrennten Betten schlafen oder sogar bis zu vier Personen in zwei Doppelbetten schlafen.

Im Badezimmer befinden sich eine Dusche, ein WC und ein Waschbecken. Handtücher sind in ausreichender Anzahl vorhanden.

## Ausstattungsmerkmale



### Grundausstattung

- Internet/Wlan
- Private Waschmaschine
- Bettwäsche
- private Toilette
- Bügeleisen & Bügelbrett
- Haartrockner
- TV
- Gemeinschaftstrockner
- Handtücher
- Staubsauger
- Reinigungsutensilien



### Erstversorgung

- Toilettenpapier
- Seife
- Shampoo



### Küche

- Eigene Küche
- Gläser/Geschirr
- Geschirrspüler
- Kochutensilien
- Filterkaffee
- Mikrowelle

## Informationen

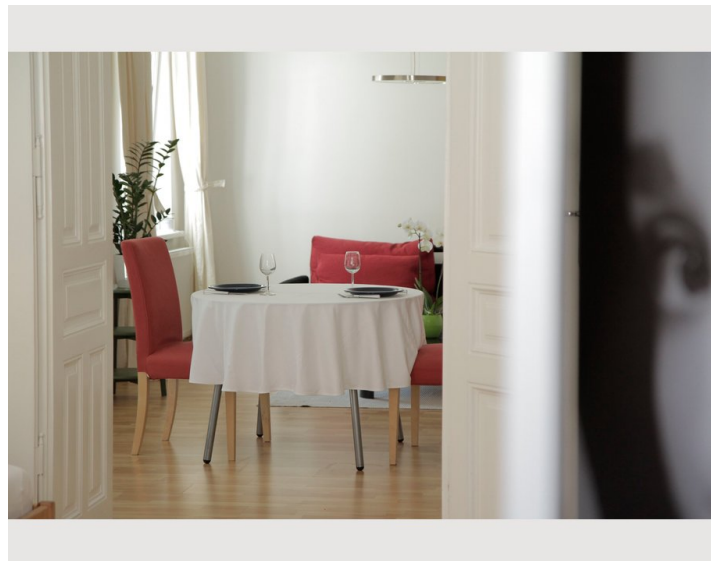
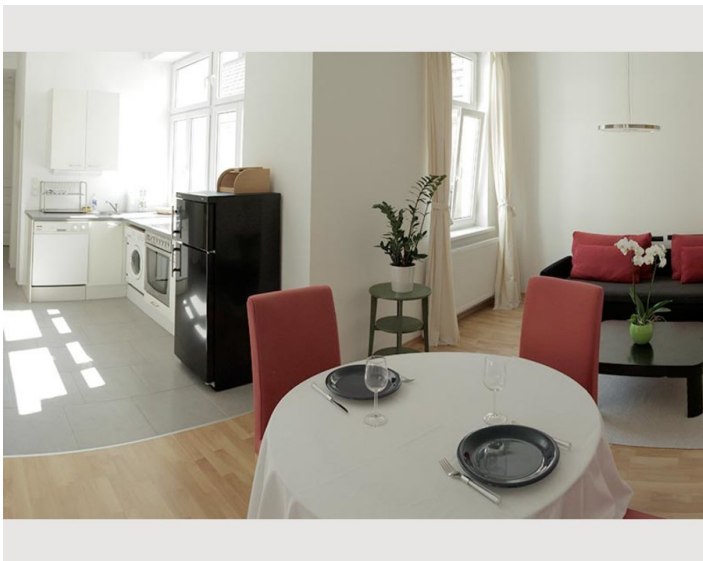
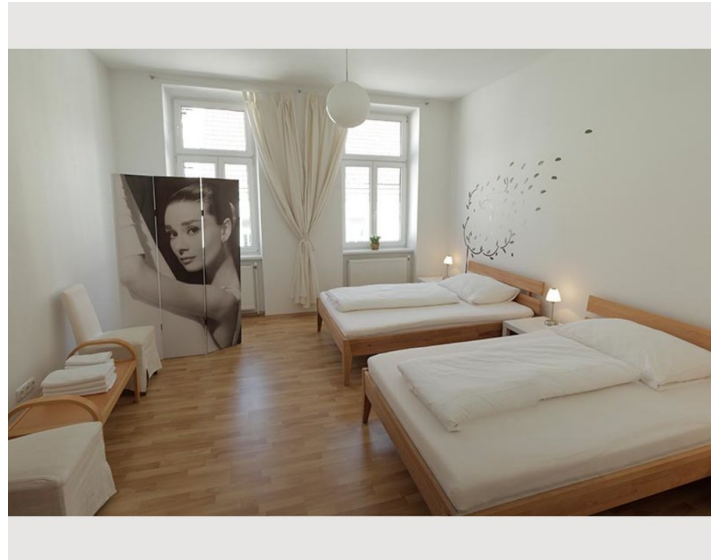
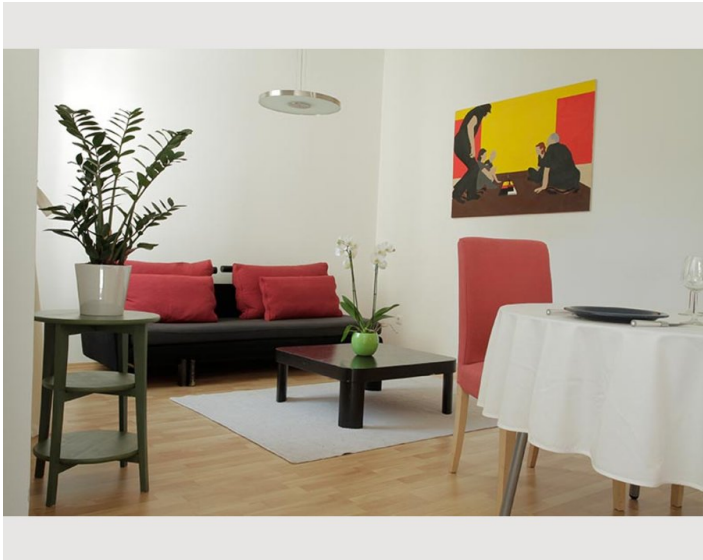
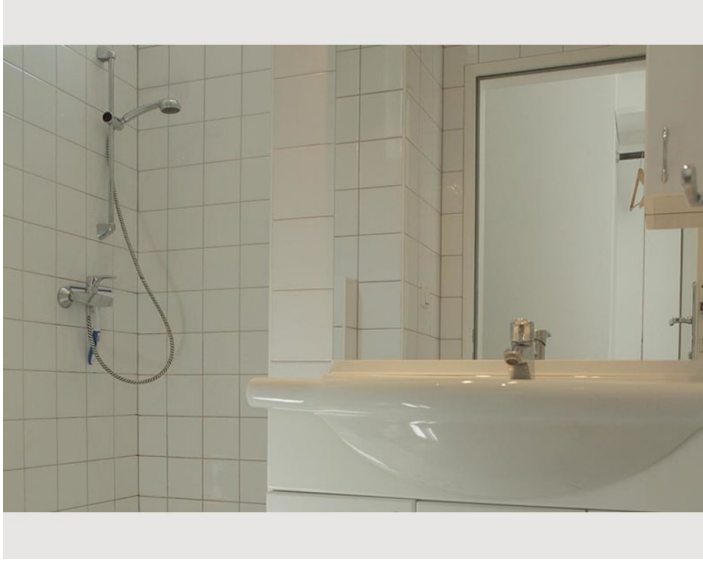
- Für Bauarbeiter geeignet
- Rauchen verboten
- Privater Eingang
- Regelmäßige Reinigung kostenpflichtig
- Für Kinder geeignet
- Kurzparkzone kostenpflichtig
- Haustiere auf Anfrage

## Zusatzleistungen

- Parkplatz im Hof des Hauses (€ 150,00)


Alle Preisangaben Brutto pro Monat - Abrechnung erfolgt direkt mit dem Vermieter.


## Bildergalerie



## Infrastruktur

 200 m

 U4 - Kettenbrückengasse, 200 m

 1000 m, 12 Minuten zu Fuß

---

Sie wohnen sehr zentral in der Franzensgasse, einer kleinen Gasse mit vielen schönen Biedermeier-Häusern im Innenstadtbezirk Margareten. Gleich ums Eck ist der schönste Markt von Wien, der Naschmarkt. Dort gibt es viele Einkaufsmöglichkeiten, Beisln, Bars und Restaurants.

Den 1. Bezirk, das historische Zentrum der Stadt, mit Sehenswürdigkeiten wie Karlskirche, Hofburg, Rathaus, Spanische Hofreitschule erreichen Sie zu Fuß in ca. 10 bis 15 Minuten. Oder Sie nehmen die U-Bahn und fahren eine Station zum Karlsplatz. Wenige Minuten von der Wohnung entfernt ist die U-Bahn-Station U4-Kettenbrückengasse.

Wiens bekannteste Shopping-Meile, die Mariahilfer Straße erreichen Sie ebenfalls in rund 10 Minuten Fußweg. Auch das Museumsquartier mit dem Mumok und dem Leopold-Museum ist rund 10 bis 15 Minuten Fußweg von der Wohnung entfernt.

Wenn Sie genug von der Innenstadt haben und ein wenig ins Grüne fahren wollen, bringt Sie die U-Bahn Linie U4 in rund 15 Minuten Fahrtzeit zum Schloss Schönbrunn, wo Sie auf Kaiserin Sisis Spuren wandeln können..

## Lage

