



STUDIO APARTMENT, WIEN

## Central Station Premium M

Objektnummer: LILA1

[Online ansehen und mieten](#)

Neu renoviertes Studio hochwertig ausgestattet. Zentrale Lage in einer der längsten Fußgängerzonen Wiens. Mit der U-Bahn direkt von der Haustür in die berühmte Wiener Innenstadt. Der Hauptbahnhof ist nur einen 5 Minuten Spaziergang entfernt.

<b>Zeitraum</b>	16.01. - 16.02.2025
<b>Personenanzahl</b>	2
<b>Gesamtbetrag inkl. Ust.</b>	€ 1.640,62
Kaution	€ 1.300,00

 **Wohnfläche**  
40m<sup>2</sup>

 **Maximalbelegung**  
2 Personen

 **Gesamte Unterkunft**   
1 privates Badezimmer 1 Wohn-Schlafzimmer

 **2. Stockwerk**  
Lift vorhanden

 **Check-in**  
15:00 - 21:00 Uhr

 **Check-out**  
09:00 - 11:00 Uhr

## Schlafmöglichkeiten

### Wohnen und Schlafen



1x Doppelbett (1,60 m x 2 m)



1x Sofabett (1 Person)

## Beschreibung zur Unterkunft

Das 40m<sup>2</sup> große Studio wurde 2023 liebevoll renoviert und hochwertig ausgestattet. Aus dem Vorzimmer mit Garderobe gelangt man in den großzügigen Wohn- Schlafrum der mit einem Kingsize-Boxspringbett, Ausziehcouch sowie einem kombinierten Ess- Arbeitsplatz nach einem modernen Konzept eingerichtet wurde. Auch die ausgezeichnet ausgestattete Küche mit Geschirrspüler und Espressomaschine glänzt hier in Ihrer offenen Bauweise. Gerne können Sie sich dort selbst Schmackhaftes zubereiten oder von einem der zahlreichen Gastronomiebetriebe der Umgebung etwas mitnehmen bzw. liefern lassen. Selbstverständlich besitzt das Appartement auch ein privates Bad mit WC.

In der Wohnung finden Sie Highspeed-Internet und einen Smart-TV vor. Sie liegt im 2. Liftstock eines ebenfalls neu sanierten, klassischen Wiener Gründerzeitbaus. Die einzigartige Infrastruktur der unmittelbaren Umgebung lässt keine Wünsche offen.

## Ausstattungsmerkmale



### Grundausstattung

- Internet/Wlan
- Private Waschmaschine
- Handtücher
- Staubsauger
- Reinigungsutensilien
- TV
- Bettwäsche
- private Toilette
- Bügeleisen & Bügelbrett
- Haartrockner



### Erstversorgung

- Toilettenpapier
- Seife
- auf Anfrage Kühlschrankfüllung
- Shampoo
- Nespressokapseln



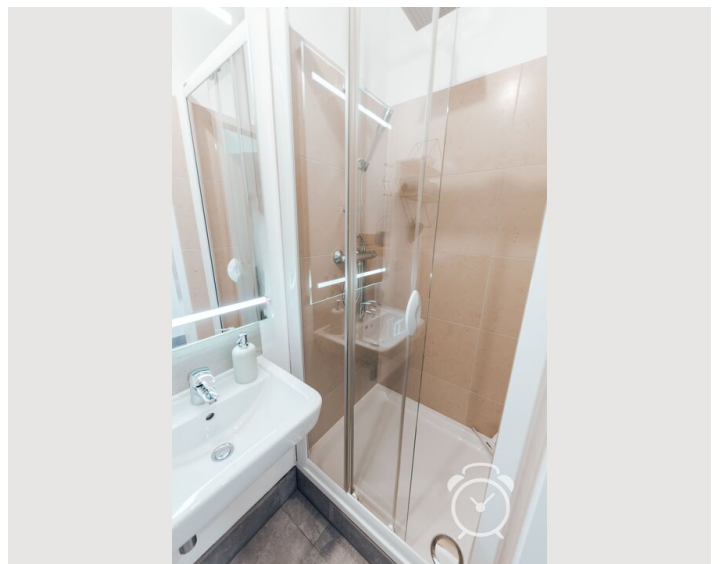
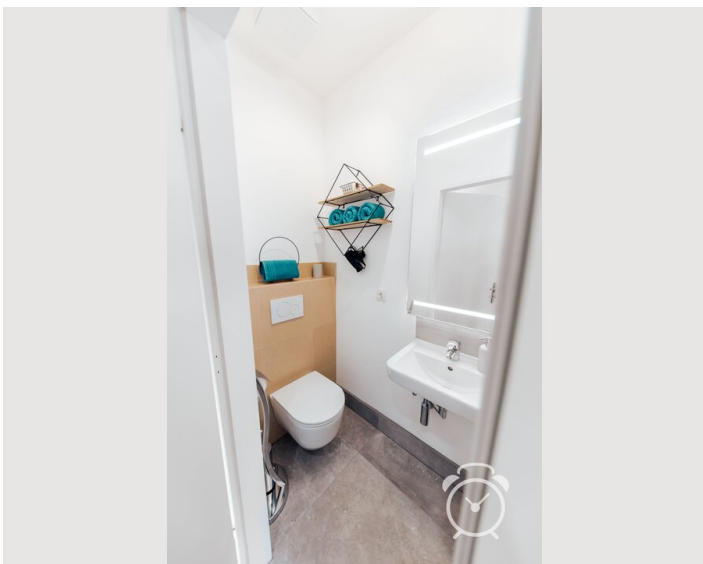
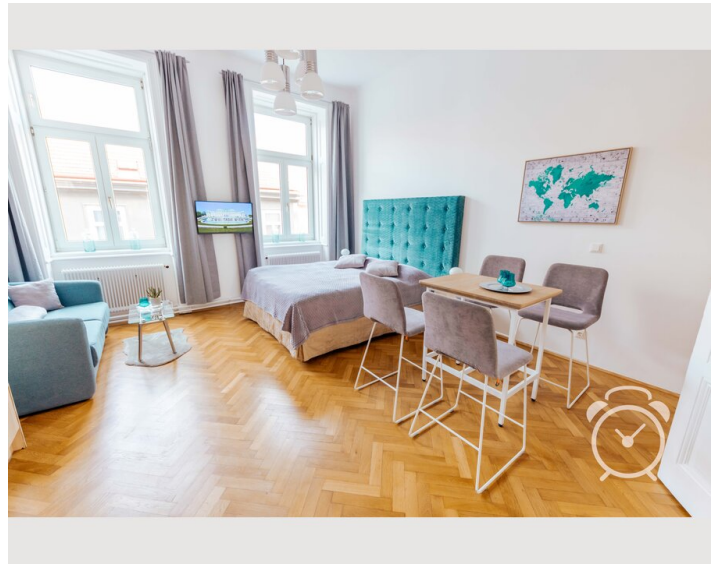
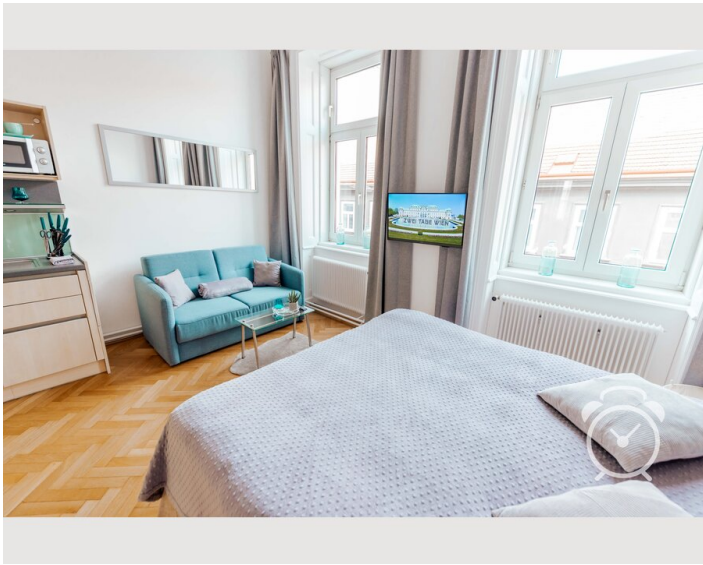
### Küche

- Eigene Küche
- Gläser/Geschirr
- Geschirrspüler
- Kochutensilien
- Espressomaschine
- Mikrowelle

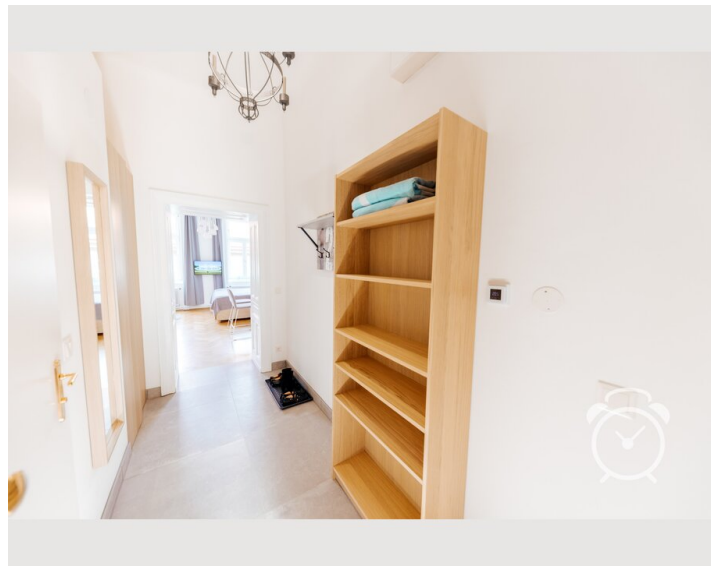
## Informationen

- Für Kinder geeignet
- Kurzparkzone kostenpflichtig
- Haustiere auf Anfrage
- Rauchen verboten
- Privater Eingang
- Regelmäßige Reinigung kostenpflichtig

## Bildergalerie

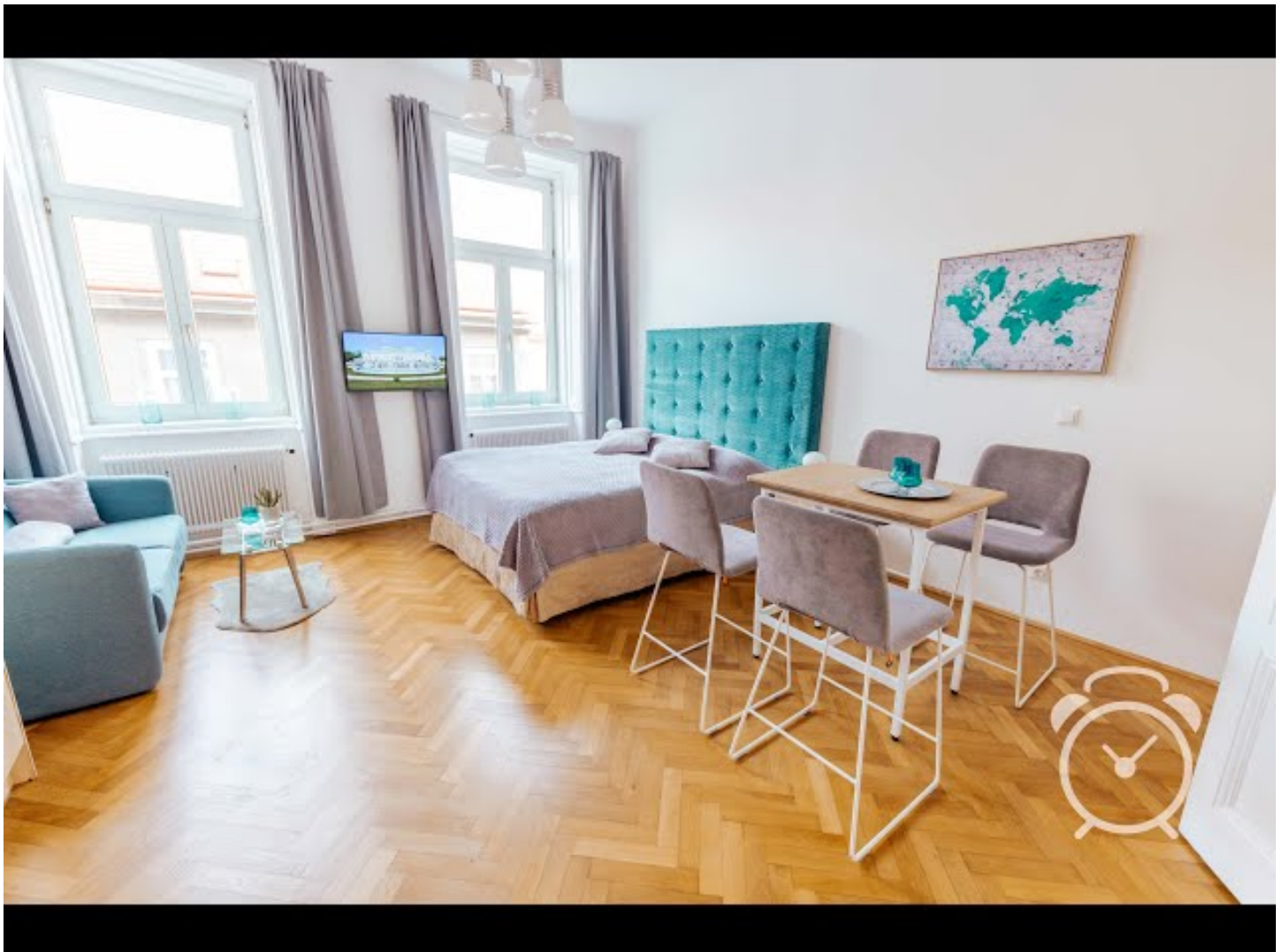











## Video

Zum Video



## Infrastruktur

-  Der neue Wiener Hauptbahnhof ist mit einem kurzen Spaziergang durch die beliebte Fußgängerzone in wenigen Minuten erreichbar.
-  Billa, Billa+, Spar, Interspar, Hofer, Lidl und viele nationale und internationale Spezialitäten auf einem der letzten Wiener Märkte in der Fußgängerzone vor dem Haus.
-  Öffentlich: Direkte Anbindung vom 4 Minuten entfernten Hauptbahnhof. Mit dem Auto ca. 20 Minuten.
-  Mit der U-Bahn (Abgang vor dem Haus) 3 Stationen. Mit dem Auto 9 Minuten.
-  U-Bahn <1 Minute, Bus =1 Minute, Straßenbahn =2 Minuten

Alle Dinge des täglichen Bedarfs kann man in der direkt umliegenden Fußgängerzone erhalten. Sie finden hier viele Geschäfte, Apotheken, Fitnesscenter und die gängigen Supermärkte des Landes. Einer der letzten Märkte Wiens mit vielen nationalen und internationalen Spezialitäten sowie eine Vielzahl an Cafes, Bars, Braulokalen und Restaurants aller Preisklassen runden die perfekte Infrastruktur für Ihren gelungenen Winaufenthalt ab. Für Kinder befindet sich der größte Spiel - und Motorikpark der Stadt ebenfalls nur 3 Minuten entfernt. Der neugestaltete Wiener Hauptbahnhof sowie der Ihn umgebende Businesscampus befinden sich genauso in Gehdistanz wie das berühmte Wiener Belvedere oder eine der hippesten Dachterassenbars der Stadt mit Ihrem atemberaubenden Blick. Vom Bahnhof gelangt man direkt zum Wiener Flughafen. Aber auch mit dem Auto ist dieser sehr einfach in 20 Minuten zu erreichen.

Die U-Bahn bringt Sie direkt von der Haustüre (20m) in 7 Minuten in die Wiener Innenstadt mit Ihren vielen berühmten Prachtbauten wie dem Stephansdom, der Oper oder dem Burgtheater. Wenn Sie ein paar Stationen weiter fahren, gelangen Sie ohne umzusteigen unter anderem in den Wiener Prater und zur UNO-City. In die andere Richtung fährt Sie zur Therme Oberlaa mit dem großen Erholungsgebiet Laaerwald.

## Lage

