

3 ZIMMER WOHNUNG, INNSBRUCK

geräumige, helle Terrassenwohnung, inkl. Autostellplatz, zentrumsnah

Objektnummer: ISRV1

[Online ansehen und mieten](#)

Die neu renovierte Wohnung liegt in einer ruhigen Gegend im Westen der Stadt. Zur Wohnung wird ein Abstellplatz für ein Auto und eine grosse Dachterrasse angeboten. Innenstadt, Universitäten und Klinik sind in wenigen Minuten erreichbar.

Zeitraum	22.01. - 22.02.2025
Personenanzahl	2
Gesamtbetrag inkl. Ust.	€ 3.743,57
Kaution	€ 2.800,00


 **Wohnfläche**
80m²

 **Maximalbelegung**
4 Personen

 **Gesamte Unterkunft** 
1 privates Badezimmer 2 getrennte Schlafzimmer

 **1. Stockwerk**

 **Check-in**
14:00 - 21:00 Uhr

 **Check-out**
07:00 - 10:00 Uhr

Schlafmöglichkeiten

Schlafzimmer 1



1x Doppelbett (1,80 m x 2 m)

Schlafzimmer 2



1x Doppelbett (1,80 m x 2 m)

Beschreibung zur Unterkunft

Die Wohnung besteht aus 2 großen, hellen Schlafzimmern mit jeweils einem Doppelbett.

Alle Räume (außer Bad) sind mit einem hochwertigen Eichenparkett ausgestattet.

Das Badezimmer bietet eine bodengleiche Dusche, Bidet, WC und ein großes Doppelwaschbecken. Auch ist hier eine Waschmaschine bereitgestellt.

Im Wohnzimmer befindet sich eine Couch, ein großer Einbauschränk und ein TV.

Die Küche ist großzügig geschnitten und voll ausgestattet (Geschirr, Geschirrspüler, Kühlschrank, Gefrierfach, Backofen und Ceranfeld).

Ein Esstisch lädt zum Verweilen ein. Von der Küche aus, gelangt man auf die große sonnige Dachterrasse.

Putzschrank mit Staubsauger, Putzutensilien und Wäscheständer sind vorhanden.

Modernität, Helligkeit und ein schöner Ausblick auf die Bergkulisse zeichnen diese Unterkunft besonders aus.

Ausstattungsmerkmale



Grundausstattung

- Dachterrasse
- TV
- Bettwäsche
- private Toilette
- Staubsauger
- Reinigungsutensilien
- Internet/Wlan
- Private Waschmaschine
- Handtücher
- Privater Parkplatz
- Bügeleisen & Bügelbrett
- Haartrockner



Erstversorgung

- Toilettenpapier
- Seife
- Shampoo
- auf Anfrage Kühlschrankfüllung



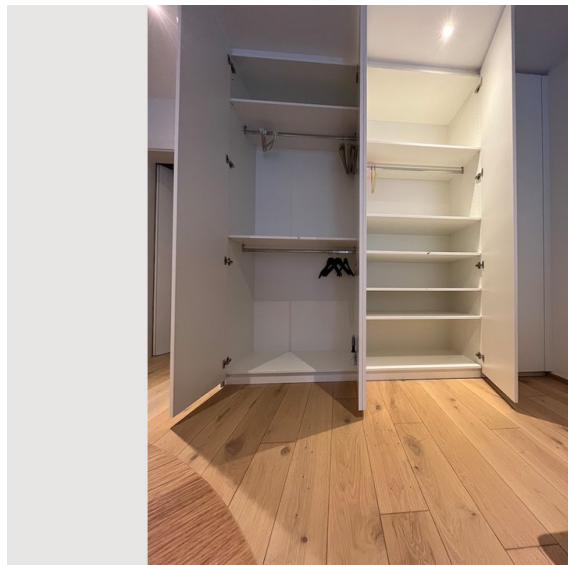
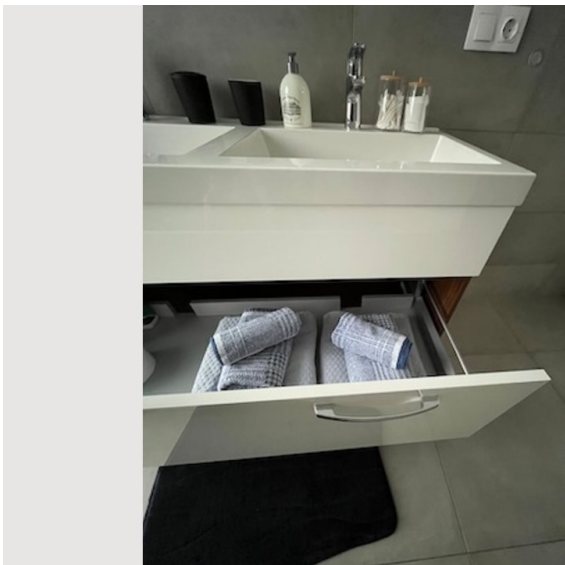
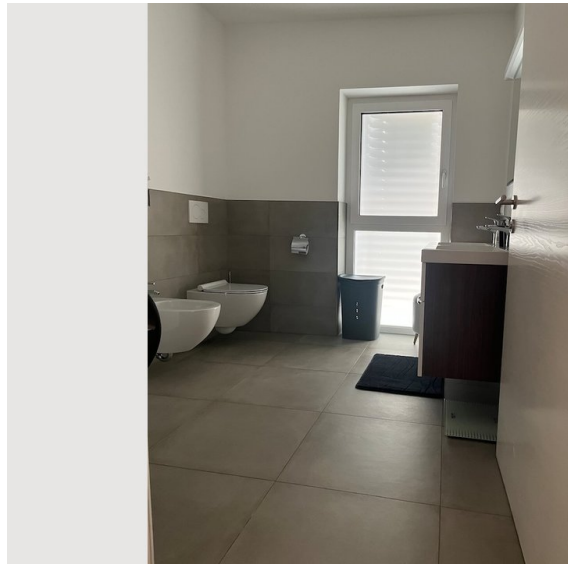
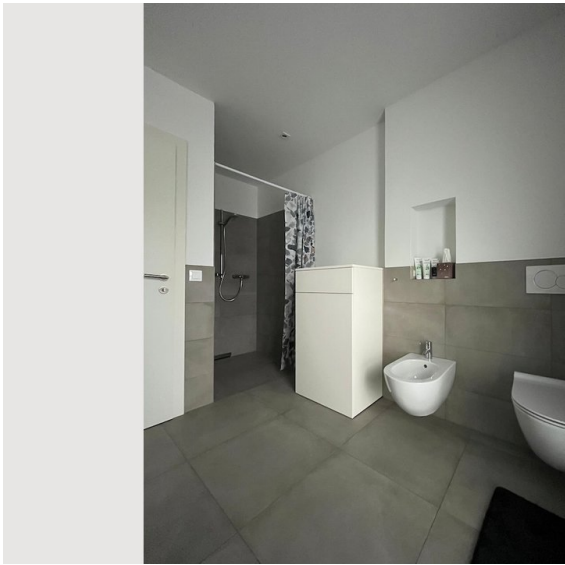
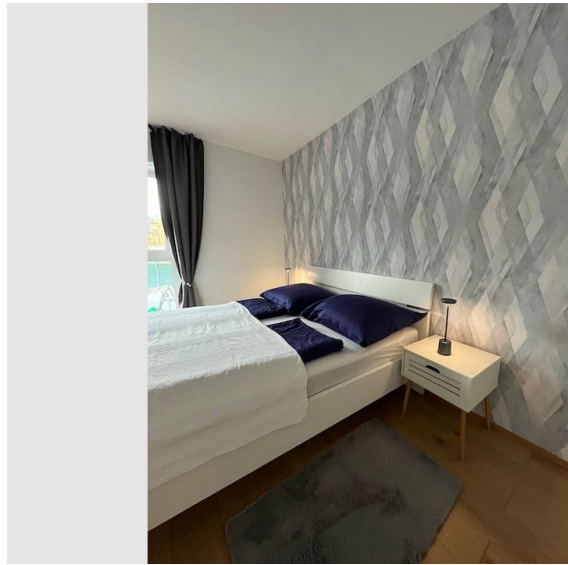
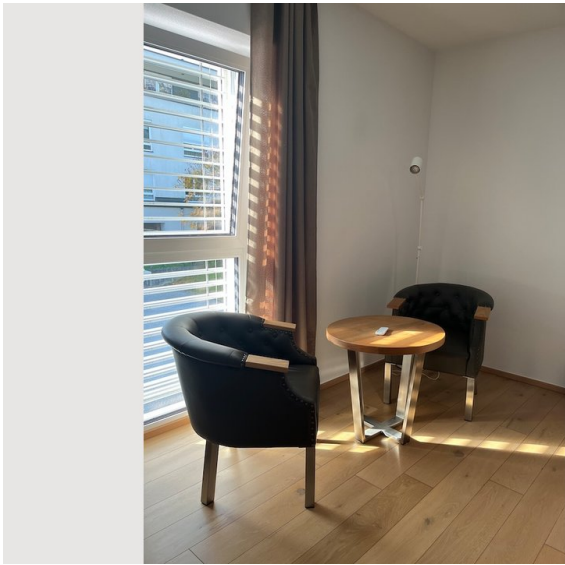
Küche

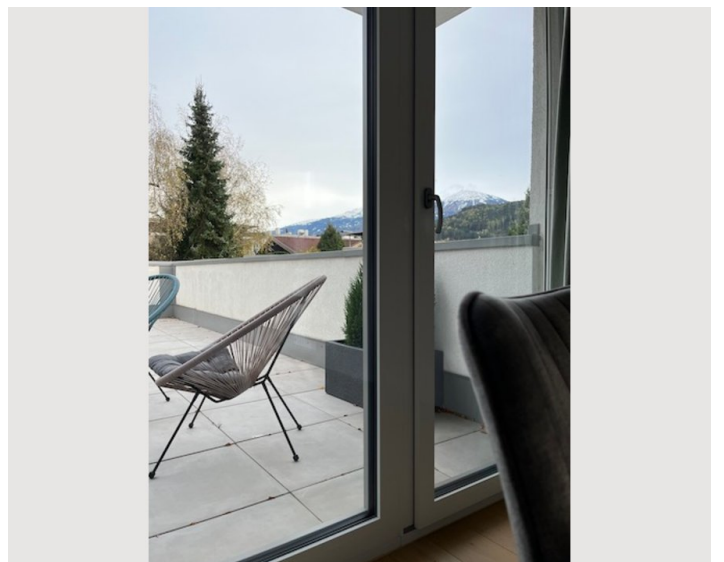
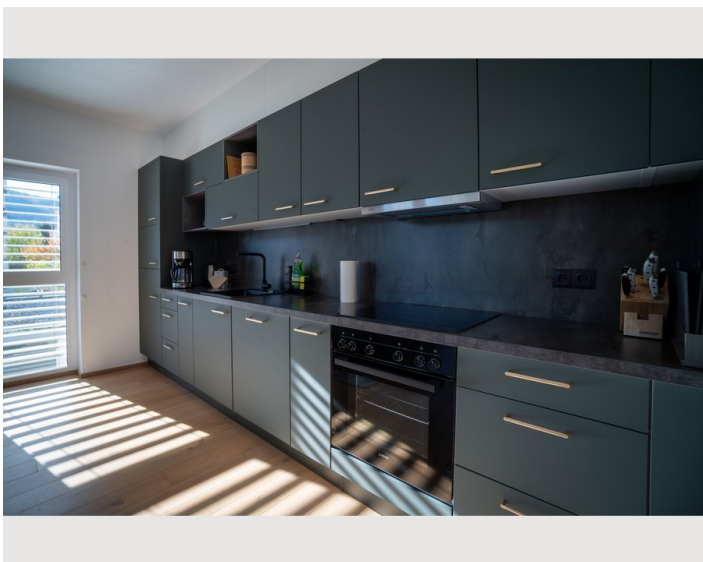
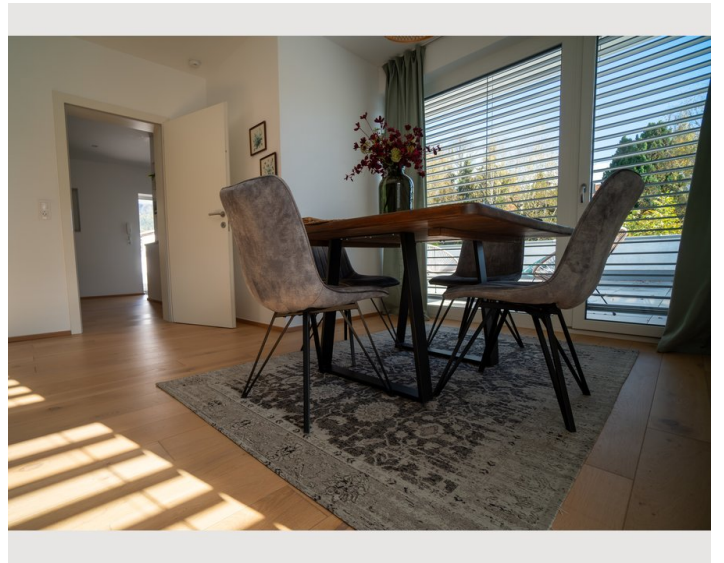
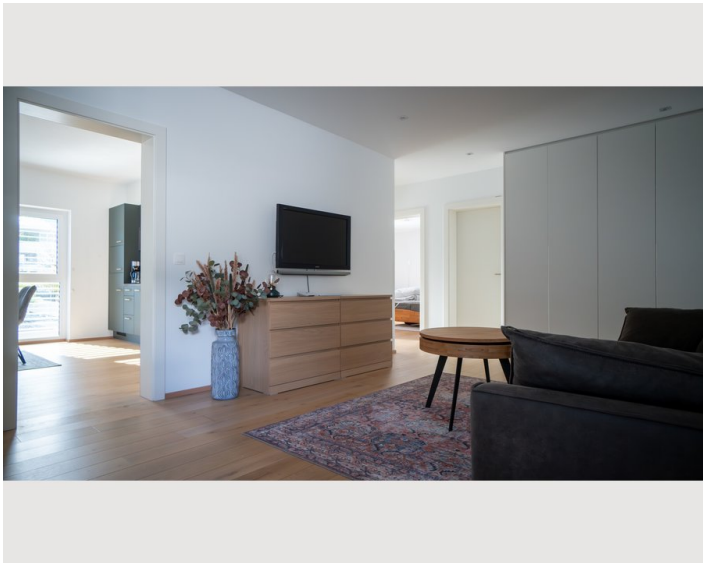
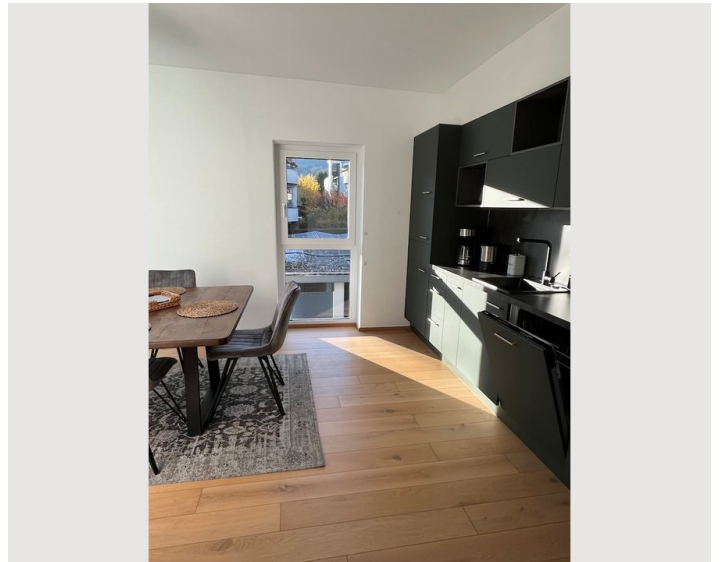
- Eigene Küche
- Gläser/Geschirr
- Geschirrspüler
- Kochutensilien
- Filterkaffee

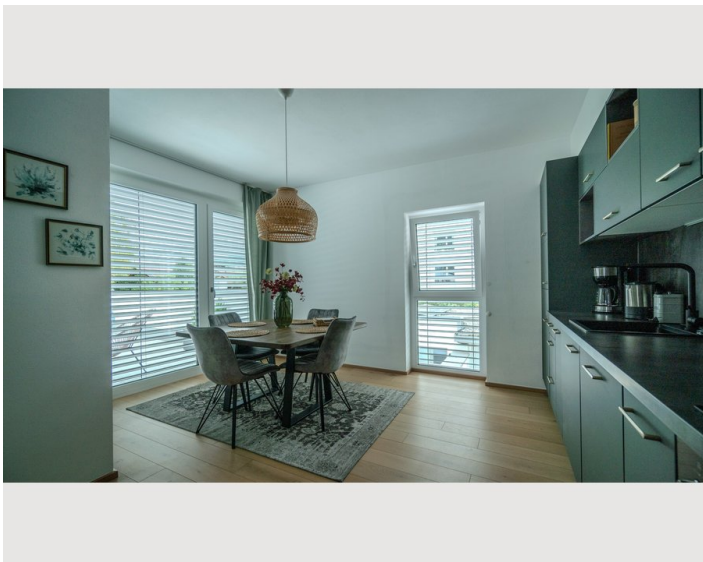
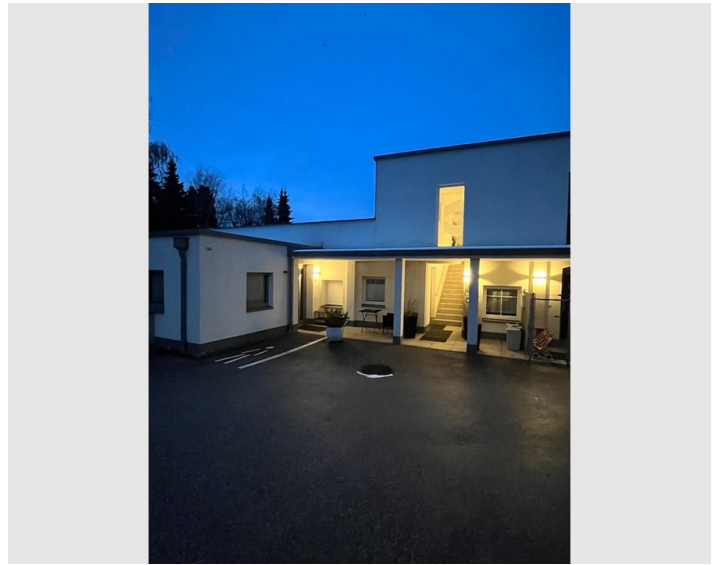
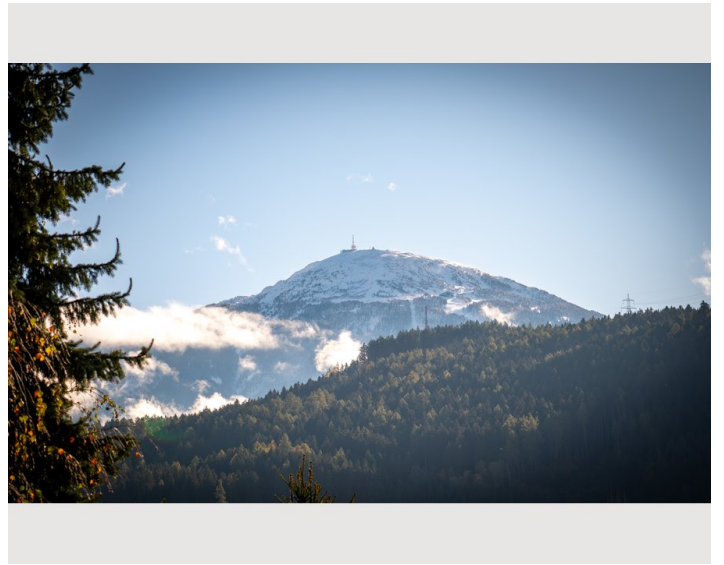
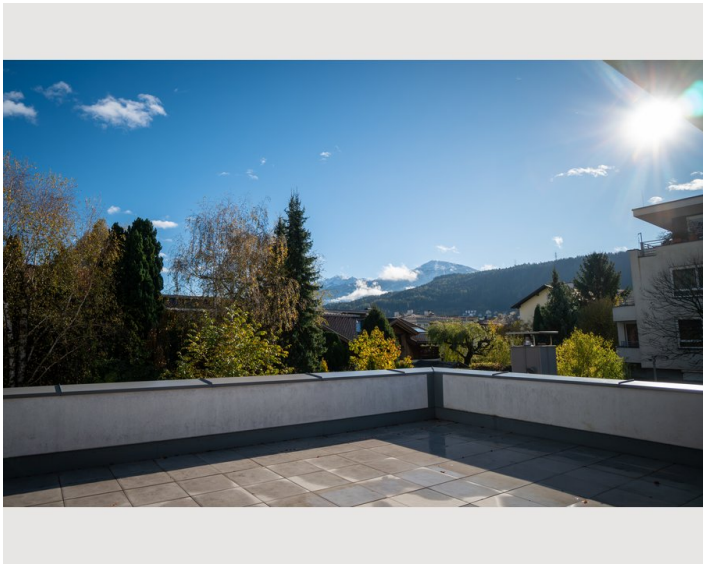
Informationen

- Für Kinder geeignet
- Privater Eingang
- Regelmäßige Reinigung kostenpflichtig
- Rauchen verboten
- Haustiere verboten

Bildergalerie










Infrastruktur

 2 Gehminuten

 10 Gehminuten

 10 Minuten mit öffentlichen Verkehrsmitteln 20-30 Gehminuten

 10 Gehminuten, 2 Minuten Autofahrt

 15 Minuten mit öffentlichen Verkehrsmitteln

Geschäfte für Lebensmittel, Drogerieartikel und Apotheken sind ganz in der Nähe verfügbar.

Das Einkaufszentrum West befindet sich 3,8 km von der Unterkunft entfernt.

Zu dem Naherholungsgebiet entlang des Inn, gelangt man in wenigen Minuten zu Fuß. Dort findet man Beachvolley-Basketballplätze, Tischtennistische, Skaterpool und einen Calisthenics Park (2023 renoviert bzw. errichtet von der Stadt Innsbruck). Von dort aus startet auch der Radweg.

Lage

