



3 ZIMMER WOHNUNG, WIEN

Atelier Lomani - 1180 Wien - 110m² Appartement

Objektnummer: LOCE3

[Online ansehen und mieten](#)

Atelier Lomani befindet sich in Wien 18. und ist mit Öffis sehr gut erreichbar. Unsere Appartements sind ideal, wenn Sie aus beruflichen oder privaten Gründen vorübergehend nach Wien ziehen und eine voll ausgestattete Wohnung suchen.

Zeitraum	16.01. - 16.02.2025
Personenanzahl	2
Gesamtbetrag inkl. Ust.	€ 3.533,56
Kaution	€ 2.600,00



Wohnfläche

110m²



Maximalbelegung

5 Personen



Gesamte Unterkunft [?]

1 privates Badezimmer 2 getrennte Schlafzimmer 1 Wohn-Schlafzimmer



1. Stockwerk



Check-in

15:00 - 23:00 Uhr



Check-out

06:00 - 11:00 Uhr

Schlafmöglichkeiten

Schlafzimmer 1



1x Doppelbett (1,80 m x 2 m)



1x Sofabett (1 Person)

Schlafzimmer 2



1x Doppelbett (1,80 m x 2 m)



1x Sofabett (1 Person)

Wohnen und Schlafen



1x Doppelbett (1,60 m x 2 m)

Beschreibung zur Unterkunft

„Atelier Lomani - Appartement 6“ befindet sich in Wien 18. und ist mit öffentlichen Verkehrsmitteln sehr gut erreichbar. Das moderne und vollmöblierte Appartement mit einer Größe von 110m², verfügt über 2,5 Schlafzimmer, ein Wohnzimmer, Küche und Essbereich, Bad, separates WC sowie einen großzügigen Vorraum. Das Apartment ist sehr elegant und gemütlich eingerichtet und die Wohnung ist sehr hell und freundlich.

Ausstattungsmerkmale

Grundausstattung

- Gartenmitbenutzung
- TV
- Bettwäsche
- private Toilette
- Bügeleisen & Bügelbrett
- Internet/Wlan
- Private Waschmaschine
- Handtücher
- Staubsauger
- Haartrockner

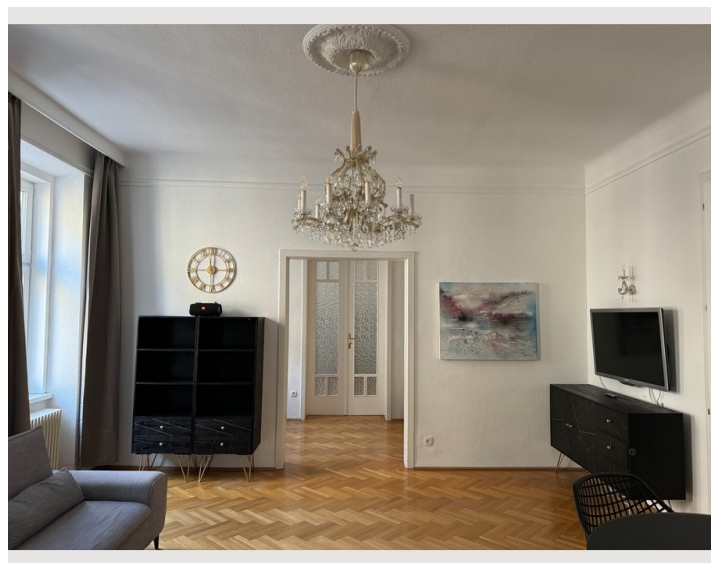
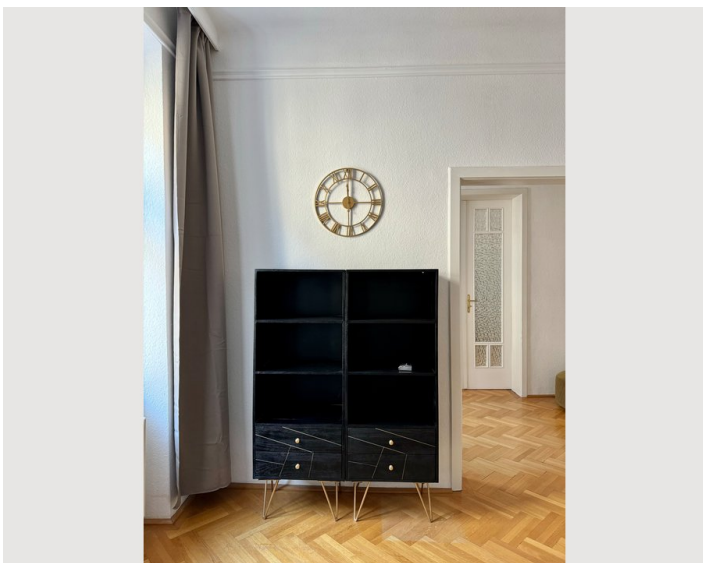
Küche

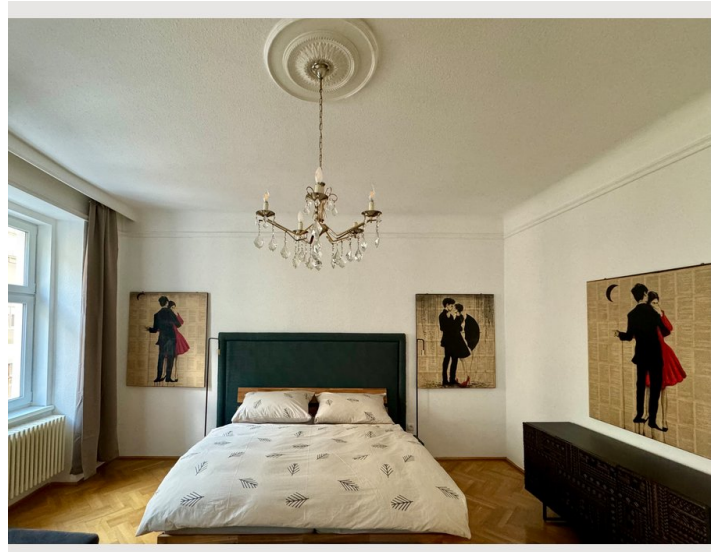
- Eigene Küche
- Gläser/Geschirr
- Geschirrspüler
- Kochutensilien
- Espressomaschine
- Mikrowelle

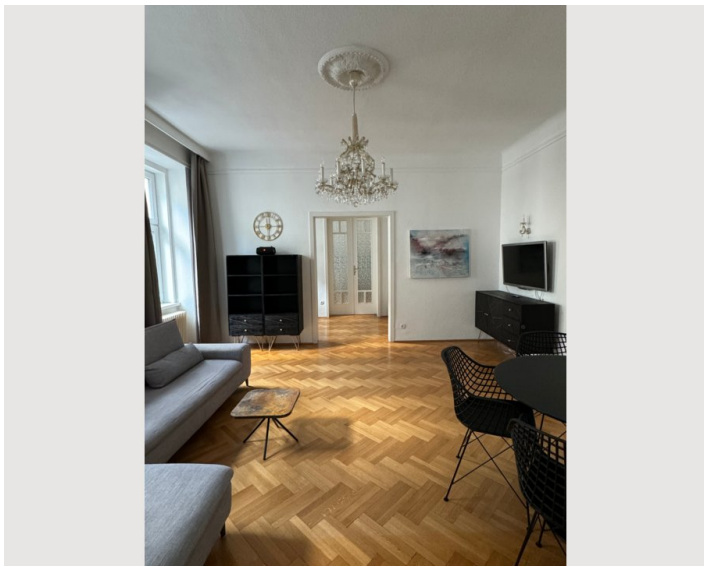
Informationen

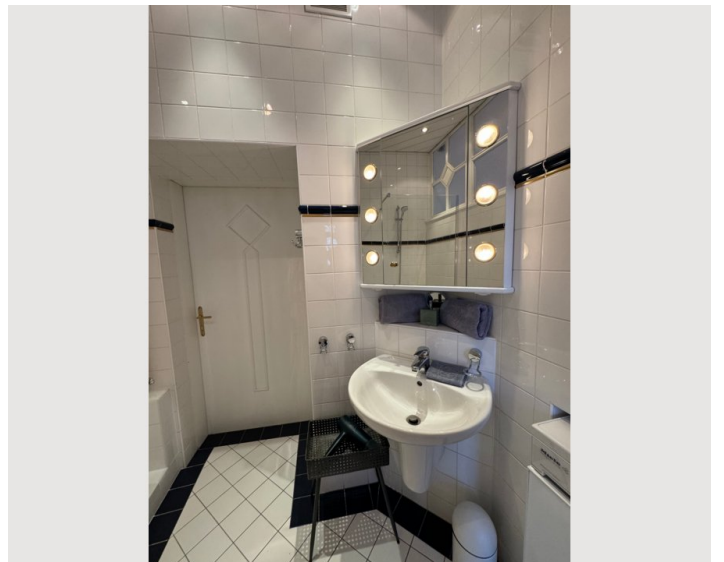
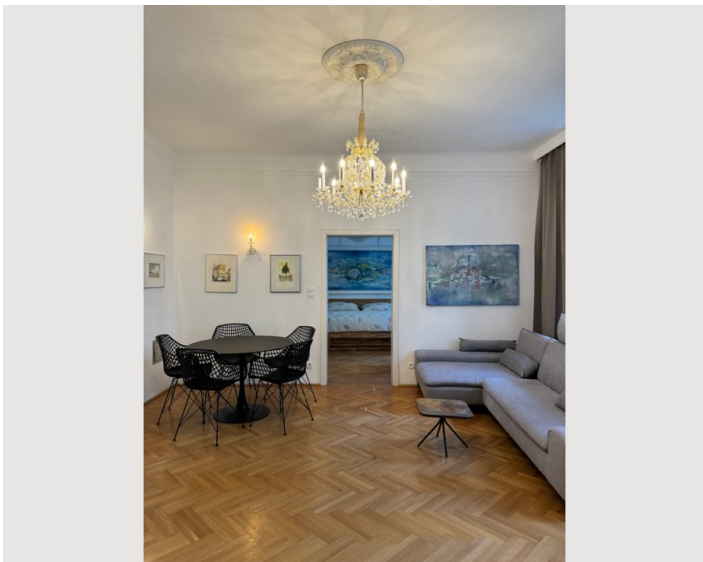
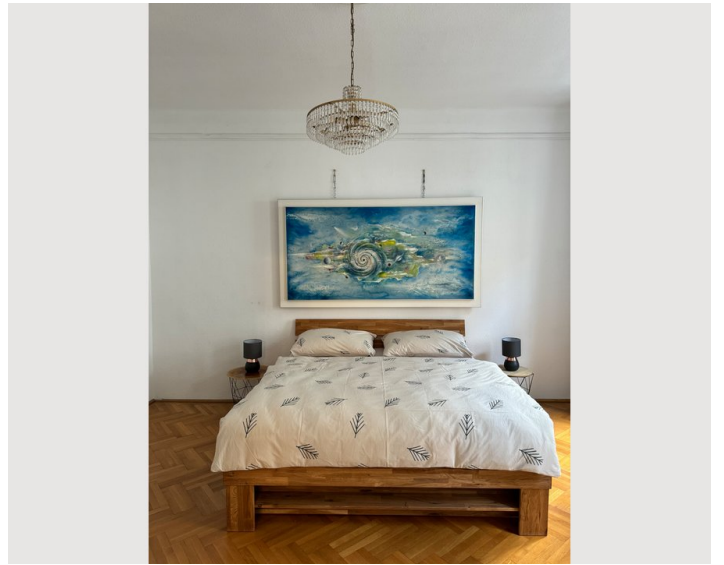
- Für Kinder geeignet
- Schreibtisch/Arbeitsplatz
- Rauchen verboten
- Haustiere verboten

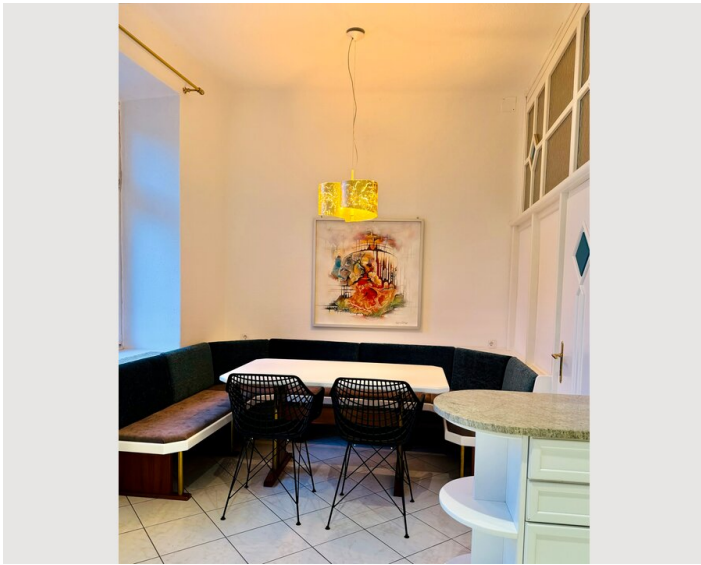
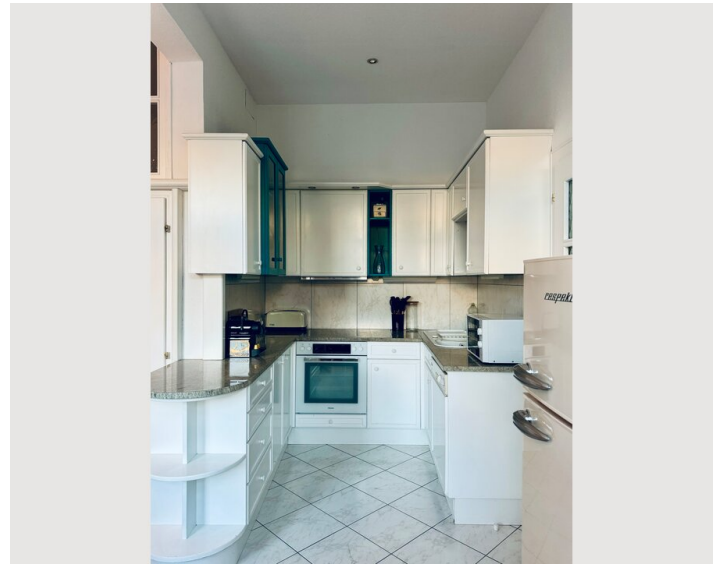
Bildergalerie













Infrastruktur

 Hofer

 Billa

 Denn's Biomarkt

Das Atelier Lomani befindet sich in der Staudgasse 46 im 18. Bezirk Wiens. Es ist nur 6 Minuten von der Metrostation (U-Bahn Station) Michelbeuern-AKH entfernt. Außerdem befinden sich die Straßenbahnlinien Nummer 40 – 42 in ca. 1-5 Minuten Gehweite.

- Ecke Hildebrandgasse/Kreuzgasse Linie 42 (100m – 1 min Fußweg)
- Währingerstrasse/Martinstrasse Linie 40/41 (4-5 min Fußweg)

Eine Trafik befindet sich in 160m Fussweg, die nächste Apotheke in 297m Fussweg

Lage

