



2 ZIMMER WOHNUNG, OBERALM

## Frisch renoviertes Apartment mit Garten

Objektnummer: STÖL2

[Online ansehen und mieten](#)

<b>Zeitraum</b>	31.01. - 03.03.2025
<b>Personenanzahl</b>	2
<b>Gesamtbetrag inkl. Ust.</b>	€ 1.740,62
Kaution	€ 1.300,00

Ruhig gelegene Wohneinheit mit Garten und Zugang zum "Mühlbach"



### Wohnfläche

80m<sup>2</sup>



### Maximalbelegung

2 Personen



### Gesamte Unterkunft <sup>?</sup>

1 privates Badezimmer 1 getrenntes Schlafzimmer



### 1. Stockwerk



### Check-in

14:00 - 18:00 Uhr



### Check-out

09:00 - 11:00 Uhr

## Schlafmöglichkeiten

### Schlafzimmer



1x Doppelbett (1,80 m x 2 m)



1x Sofabett (2 Personen)

## Beschreibung zur Unterkunft

Die ruhig gelegene Wohneinheit, befindet sich im Südteil unseres frisch renovierten Hauses und umfasst eine Fläche von ca. 80 qm<sup>2</sup>. Sie ist über einen separaten Eingang zugänglich und verfügt über ein modernisiertes Badezimmer mit Regendusche und integriertem Infrarot-Strahler sowie eine gut ausgestattete Küche mit Kochplatten, von der aus man auch direkt in den angrenzenden Garten, der gemeinschaftlich genutzt werden kann, gelangt. Im daran anschließende Wohnbereich von ca 15 qm<sup>2</sup> befinden sich u.a. ein Esstisch und eine bequeme (Auszieh-)Couch.

Von hier aus gelangt man über eine Wendeltreppe in das Obergeschoss mit einem ca 50 qm<sup>2</sup> großen lichtdurchfluteten "Galerieraum", in dem sich sowohl ein Aufenthaltsbereich mit Schreibtisch und Sitzecke, als auch ein Balkon mit Blick in den Garten und der Schlafbereich mit einem gemütlichen Doppelbett (1,80m) befinden.

Der Schlafbereich kann nach Belieben mit einem Raumteiler (Vorhang) abgetrennt werden. Zwei Vollverdunklungsrollots an den hinteren Dachfenstern sorgen für zusätzlichen Abdunkelung bei Nacht.

Der natürliche Garten grenzt direkt an die sogenannte „Alm“ und sorgt damit für eine ruhige Atmosphäre. Der „Mühlbach“, der durch den Garten fließt und im Sommer durch Einstiege als Abkühlung nutzbar ist, kann über eine Brücke im Garten überquert werden. Verschiedene Sitzgelegenheiten, unter anderem eine Terrasse mit Sitzgarnitur für bis zu acht Personen, laden zum Verweilen im Garten ein.

## Ausstattungsmerkmale



### Grundausstattung

- Balkon
- Internet/Wlan
- Bettwäsche
- private Toilette
- Staubsauger
- Garten
- TV
- Handtücher
- Auf der Straße ohne zeitliche Begrenzung kostenlos möglich



### Erstversorgung

- Toilettenpapier
- Seife
- Shampoo



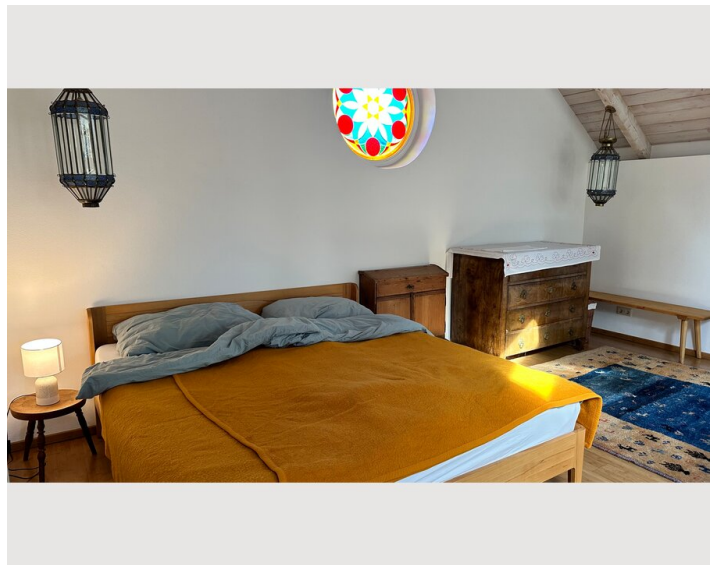
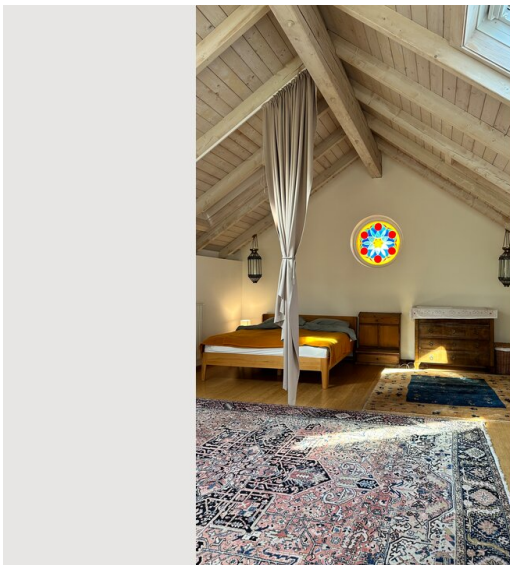
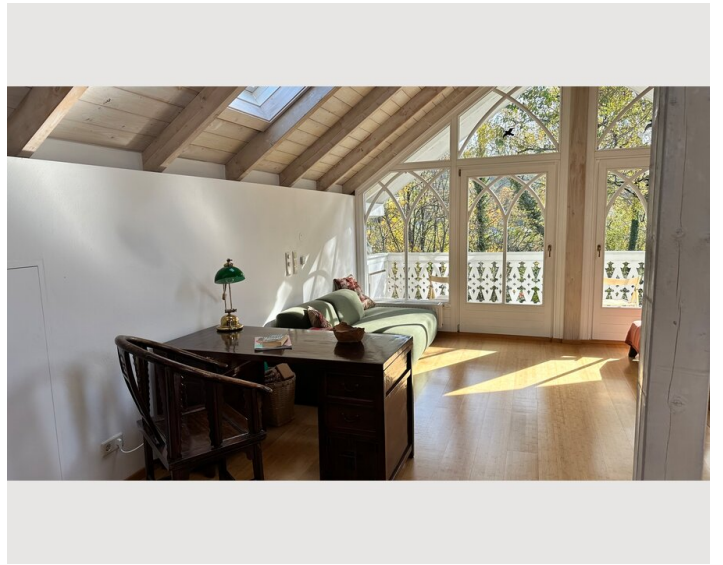
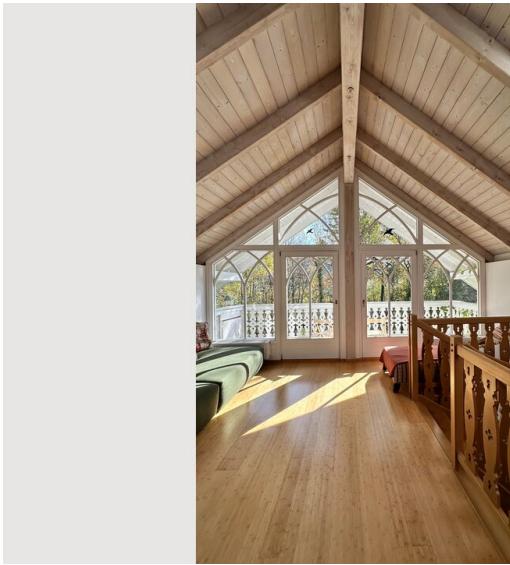
### Küche

- Eigene Küche
- Gläser/Geschirr

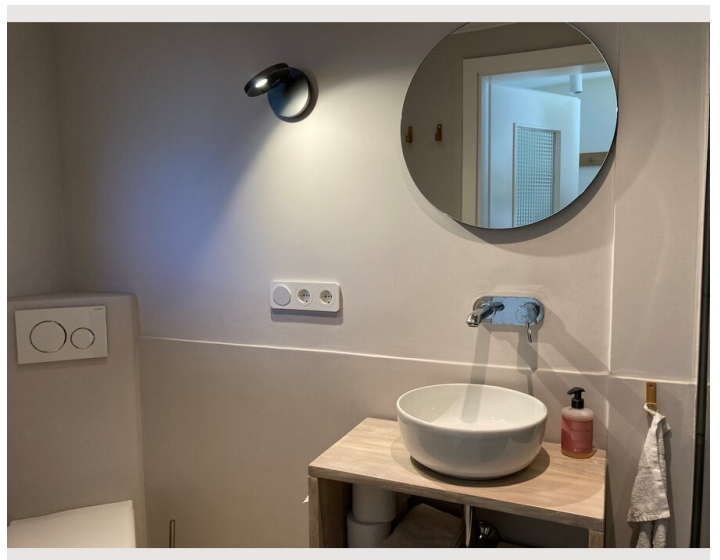
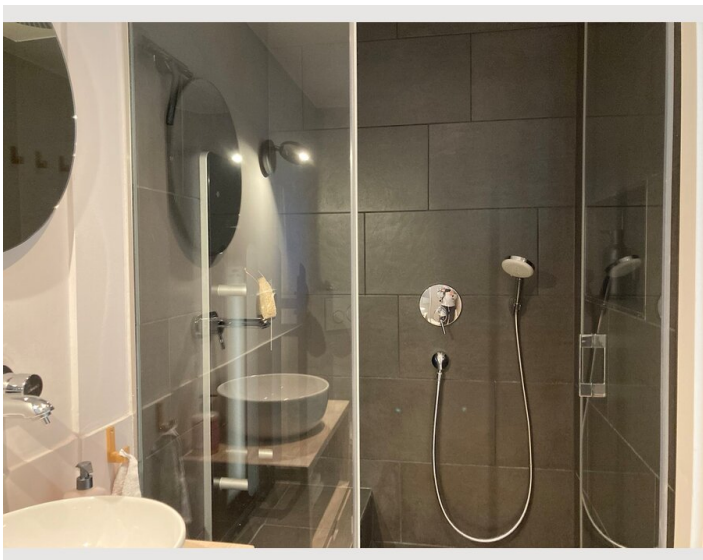
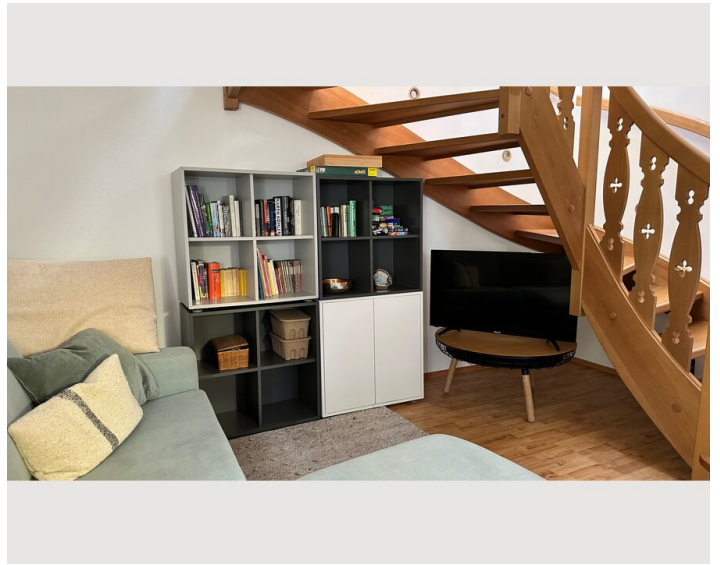
## Informationen

- Für Bauarbeiter geeignet
- Rauchen verboten
- Privater Eingang
- Für Kinder geeignet
- Schreibtisch/Arbeitsplatz
- Haustiere verboten

## Bildergalerie







## Infrastruktur



Billa Plus - 10 Gehminuten



Bushaltestelle "Oberalm Ortsmitte" - 15 Gehminuten



S-Bahn "Oberalm" - 15 Gehminuten

---

Der Bahnhof „Hallein“, als auch die Bus- und S-Bahnstationen „Oberalm“ sind über einen ca. 15-minütigen Spaziergang erreichbar.

Auch eine Apotheke, eine Postannahmestelle, ein Bankautomat, Bäcker und Lebensmittelläden sind im Ortszentrum Oberalm zu finden und fußläufig in einer Viertelstunde zu erreichen.

### Kulinarik:

Das Gasthaus „Hammerwirt“ liegt in unmittelbarer Nähe und ist in 5 Minuten zu Fuß erreichbar. Hier erwartet einen eine vorzügliche österreichische Küche mit schmackhaften, immer wieder wechselnden Menü-Kreationen, die im Sommer im gemütlichen Kastanien-Gastgarten genossen werden können.

Auch in „Hallein“, das u.a. mit seiner historischen Altstadt, Bauernmärkten und seiner gemütlichen Atmosphäre zu einem Rundgang einlädt, gibt es weitere zu empfehlende kulinarische Entdeckungen, wie „Die Genusskrämerei“, das „Pan Café“ oder den „Stadtkrug“.

### Freizeit:

Mit dem Auto ist man in ca 15 Minuten in „Bad Dürrenberg“ und kann dort Einblick in das „Salzbergwerk“ erhalten, sich auf die 2,2 km lange Sommerrodelbahn begeben, Wanderungen unternehmen oder im Winter verschiedene Skilifte und Pisten nutzen.

In ca. einer Dreiviertelstunde erreicht man von Oberalm aus diverse wunderbare Seegebiete, wie zB den „Fuschlsee“, „Mattsee“, oder „Wolfgangsee“, die sowohl mit ihrer hervorragenden Wasserqualität, als auch ihrem Angebot an Wassersportarten und Strandbädern aufwarten können.

In der Therme „Bad Vigaun“ (10 Minuten Autofahrt) kann man sich wunderbar der Entspannung widmen und im eigenen Saunabereich ein eindrucksvolles Bergpanorama genießen.

## Lage

