



2 ZIMMER WOHNUNG, WEINSTADT

## 70 qm Wohnung in Weinstadt Strümpfelbach

Objektnummer: YHZH1

[Online ansehen und mieten](#)

Die offen gestaltete Wohnung verfügt über ein großes Wohn-Esszimmer mit einem Schlafsofa für 2 Personen. Separates Schlafzimmer. Ausreichend Schränke.

<b>Zeitraum</b>	15.01. - 15.02.2025
<b>Personenanzahl</b>	2
<b>Gesamtbetrag inkl. Ust.</b>	€ 2.011,83
Kaution	€ 1.500,00



### Wohnfläche

70m<sup>2</sup>



### Maximalbelegung

4 Personen



### Gesamte Unterkunft <sup>?</sup>

1 privates Badezimmer 1 getrenntes Schlafzimmer



### Erdgeschoss



### Check-in

15:00 - 22:00 Uhr



### Check-out

00:00 - 11:00 Uhr

## Schlafmöglichkeiten

### Schlafzimmer



1x Doppelbett (1,60 m x 2 m)

## Beschreibung zur Unterkunft

Die offen gestaltete Wohnung verfügt über ein großes Wohn-Esszimmer mit einem Schlafsofa für 2 Personen. Es gibt einen 55 Zoll Satelliten-TV. Das separate Schlafzimmer verfügt über ein 1,6 m breites Doppelbett und einen Flatscreen TV. Die Schränke bieten ausreichend Platz für die Kleidung. Das Tageslichtbadezimmer ist ausgestattet mit Dusche, WC, Waschbecken und einer Waschmaschine. Der Trockner steht in einer separaten Abstellkammer. Die Einbauküche verfügt über Herd, Backofen, Kühlschrank und einer Mikrowelle. Daneben gibt es eine Kaffeemaschine, einen Toaster und einen Wasserkocher.

In 3 Gehminuten erreichen Sie zu Fuß die Bushaltestelle nach Endersbach. Dort finden Sie eine S-Bahn Station nach Stuttgart City und an den Flughafen ohne Umsteigen.

## Ausstattungsmerkmale



### Grundausstattung

- Terrasse
- Internet/Wlan
- Private Waschmaschine
- Bettwäsche
- private Toilette
- Staubsauger
- Reinigungsutensilien
- Gartenmitbenutzung
- TV
- Privater Trockner
- Handtücher
- Privater Parkplatz
- Bügeleisen & Bügelbrett
- Haartrockner



### Erstversorgung

- Toilettenpapier
- Seife
- Shampoo



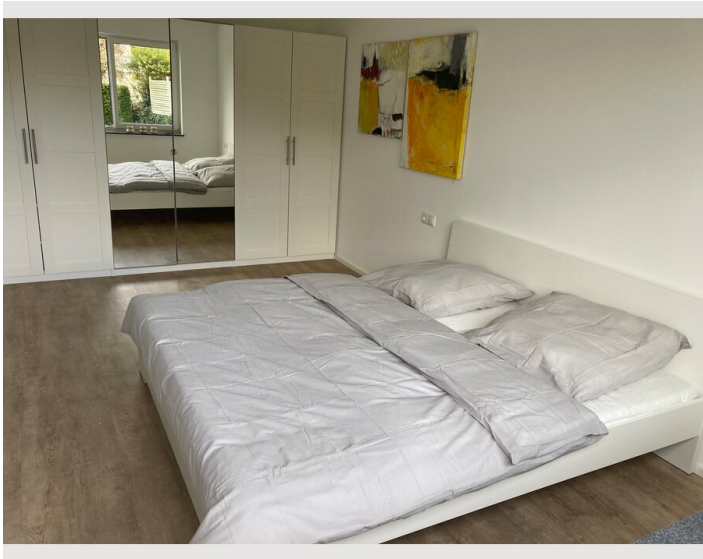
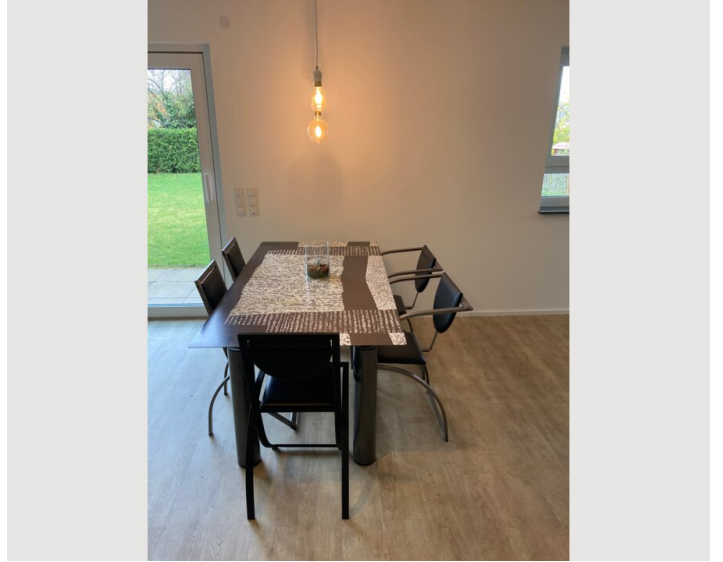
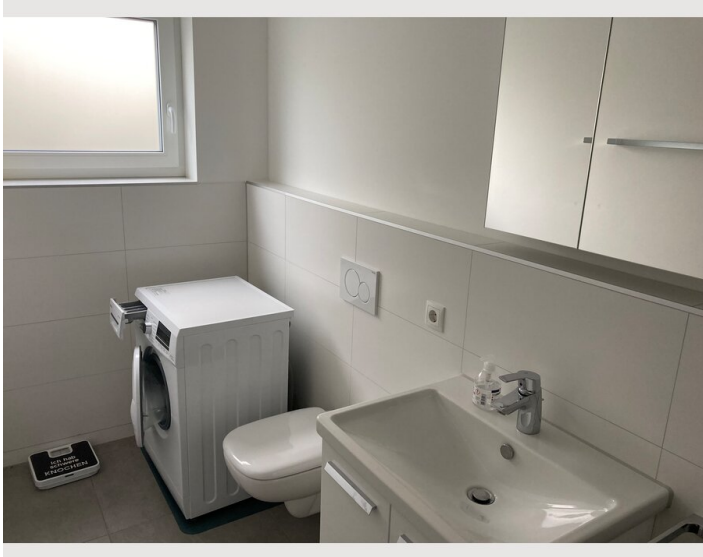
### Küche

- Eigene Küche
- Gläser/Geschirr
- Geschirrspüler
- Kochutensilien
- Filterkaffee
- Mikrowelle

## Informationen

- Für Bauarbeiter geeignet
- Rauchen verboten
- Privater Eingang
- Regelmäßige Reinigung kostenpflichtig
- Für Kinder geeignet
- Schreibtisch/Arbeitsplatz
- Haustiere auf Anfrage


## Bildergalerie





### Infrastruktur

 3 Min zu Fuß

 20 Min mit Auto 40 Min mit S-Bahn

 8 Min Bus

 10 Gehminuten

---

Es gibt einen Bäcker mit einem kleinen Supermarkt, Italienisches, Griechisches und mehr schwäbische Restaurants. Dazu kommen die Weinwirtschaften, die saisonal geöffnet haben.

## Lage

