

2 ZIMMER WOHNUNG, WIEN


## Wohnung in zentraler Lage

Objektnummer: Sechshauser

[Online ansehen und mieten](#)

Ruhiges Apartment in zentraler Lage für 6 Personen.

<b>Zeitraum</b>	20.01. - 20.02.2025
<b>Personenanzahl</b>	2
<b>Gesamtbetrag inkl. Ust.</b>	€ 2.344,00
Kaution	€ 1.800,00

 **Wohnfläche**  
49m<sup>2</sup>

 **Maximalbelegung**  
6 Personen

 **Gesamte Unterkunft**   
1 privates Badezimmer 1 getrenntes Schlafzimmer 1 Wohn-Schlafzimmer

 **1. Stockwerk**

 **Check-in**  
15:00 - 22:00 Uhr

 **Check-out**  
01:27 - 11:00 Uhr

## Schlafmöglichkeiten

### Schlafzimmer



1x Doppelbett (1,80 m x 2 m)

### Wohnen und Schlafen



2x Sofabett (2 Personen)

## Beschreibung zur Unterkunft

Das Apartment ist für 6 Personen und ist ideal für Gruppen. Es gibt 1 getrennt begehbare Schlafzimmer und ein großes Wohnzimmer mit zwei Schlafsofa und Esstisch. Die Küche ist voll ausgestattet. Kurzum es ist alles da, was es für einen perfekten Urlaub in Wien braucht.

Das Apartment liegt in der Nähe der berühmten Einkaufsstraße namens „Mariahilferstraße“. Es ist umgeben von wunderschönen kleinen Restaurants und gut angebunden.

Die U-Bahn ist 1 min entfernt. der Westbahnhof 5 Min zu Fuß. Schloss Schönbrunn erreicht man mit der U-Bahn in 7min und in 15 min ist man mit der U-Bahn am Stephansplatz.

## Ausstattungsmerkmale



### Grundausstattung

- Internet/Wlan
- Private Waschmaschine
- Bettwäsche
- private Toilette
- Bügeleisen & Bügelbrett
- Haartrockner
- TV
- Privater Trockner
- Handtücher
- Staubsauger
- Reinigungsutensilien



### Erstversorgung

- Toilettenpapier
- Seife
- auf Anfrage Kühlschrankfüllung
- Shampoo
- Nespressokapseln



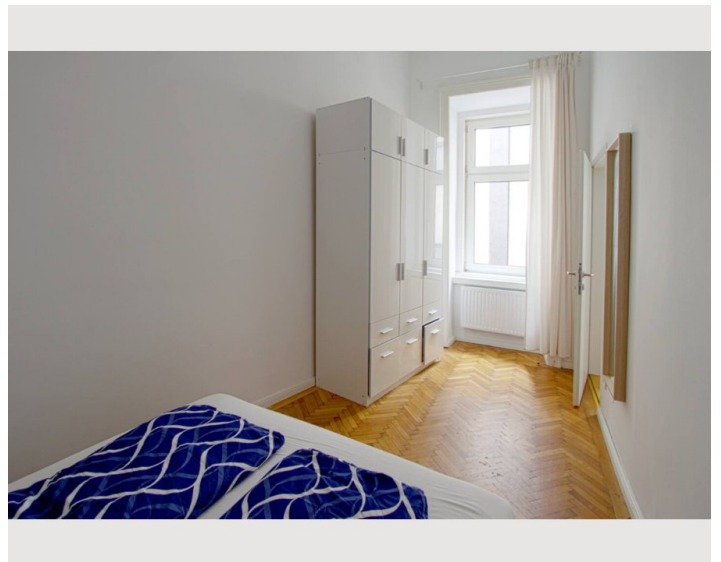
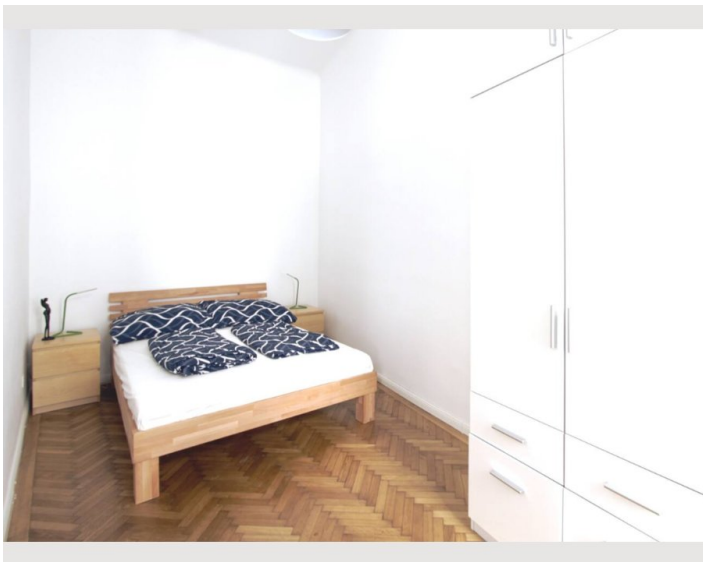
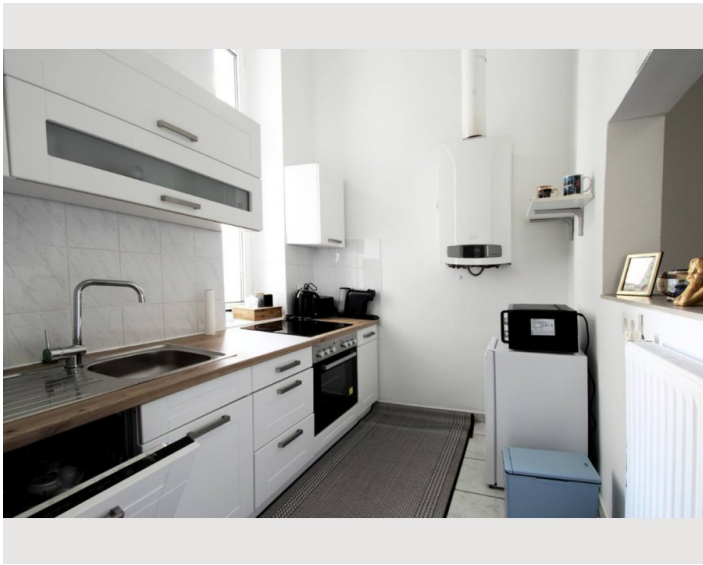
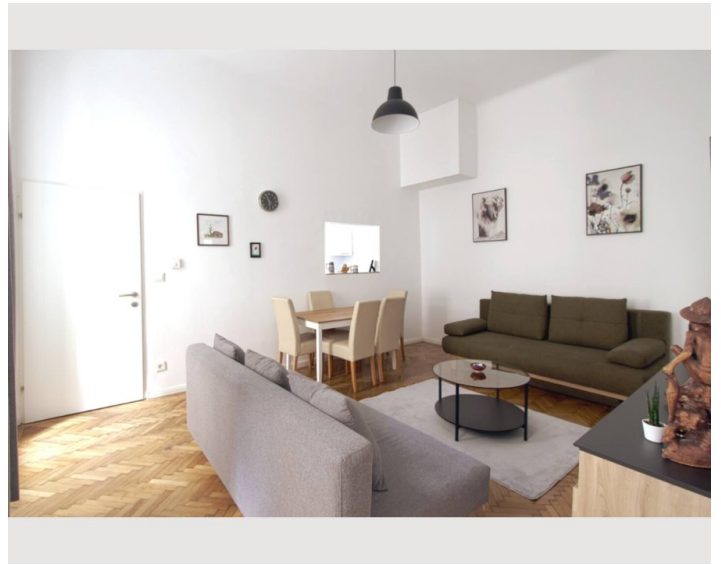
### Küche

- Eigene Küche
- Espressomaschine
- Mikrowelle
- Gläser/Geschirr
- Geschirrspüler

## Informationen

- Für Bauarbeiter geeignet
- Für Kinder ungeeignet
- Kurzparkzone kostenpflichtig
- Fahrradraum kostenlos
- Für Kinder geeignet
- Rauchen verboten
- Regelmäßige Reinigung kostenpflichtig


## Bildergalerie





### Infrastruktur

 3 min

 10 min

 7 min

---

U-Bahn ist in der Nähe.



## Lage

