



HAUS, PUCH

Unterkunft Waldesruh

Objektnummer: OOUE1

[Online ansehen und mieten](#)

Zeitraum	16.01. - 16.02.2025
Personenanzahl	2
Gesamtbetrag inkl. Ust.	€ 1.100,18
Kaution	€ 900,00

Die Unterkunft Waldesruh überzeugt mit ihrer ruhigen Lage, die trotzdem nur 10 Fahr Minuten von der Stadt entfernt ist, man kann hier entspannen und viele schöne Spaziergänge führen direkt vom Haus weg.



Wohnfläche

90m²



Maximalbelegung

2 Personen



Wohngemeinschaft [?]

1 Gemeinschaftsbadezimmer 1 getrenntes Schlafzimmer 1 Wohn-Schlafzimmer



2. Stockwerk



Check-in

14:00 - 22:00 Uhr



Check-out

00:00 - 11:00 Uhr

Schlafmöglichkeiten

Schlafzimmer



1x Doppelbett (1,80 m x 2 m)

Wohnen und Schlafen



1x Einzelbett



1x Sofabett (1 Person)

Beschreibung zur Unterkunft

Die Räumlichkeiten sind so aufgeteilt, dass der Gast bzw. Kurzzeitmieter ein großes Doppelzimmer bekommt mit eigenem Waschtisch.

Die große Wohnküche bietet alles was man zum Kochen bzw. Essen oder chillen so benötigt.

Das Bad/WC ist am Gang und bietet auch alles nötige.

Eine große Terrasse und einen schönen Balkon kann man natürlich auch benützen.

Ausstattungsmerkmale



Grundausstattung

- Balkon
- Garten
- Internet/Wlan
- TV
- Handtücher
- Privater Parkplatz
- Terrasse
- Gartenmitbenutzung
- Musikanlage/Dockingstation
- Bettwäsche
- Toilette am Gang
- Bügeleisen & Bügelbrett



Feuerstelle

- Holzkohlegrill
- Kachelofen



Erstversorgung

- Toilettenpapier
- Seife



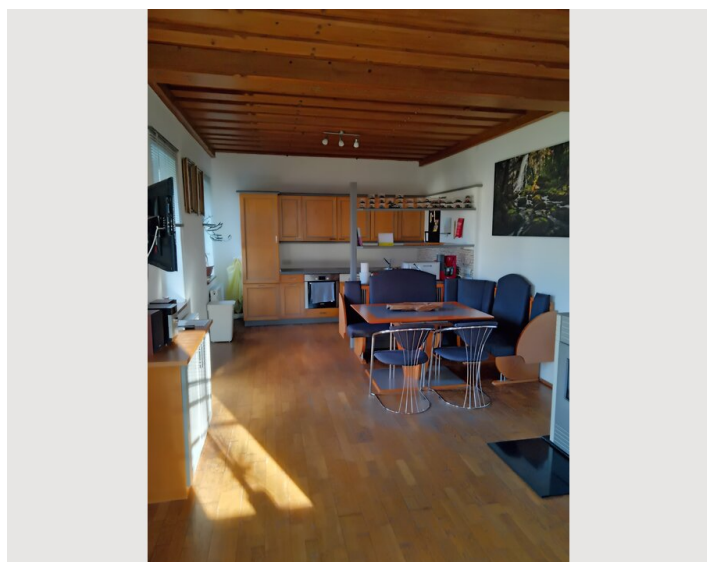
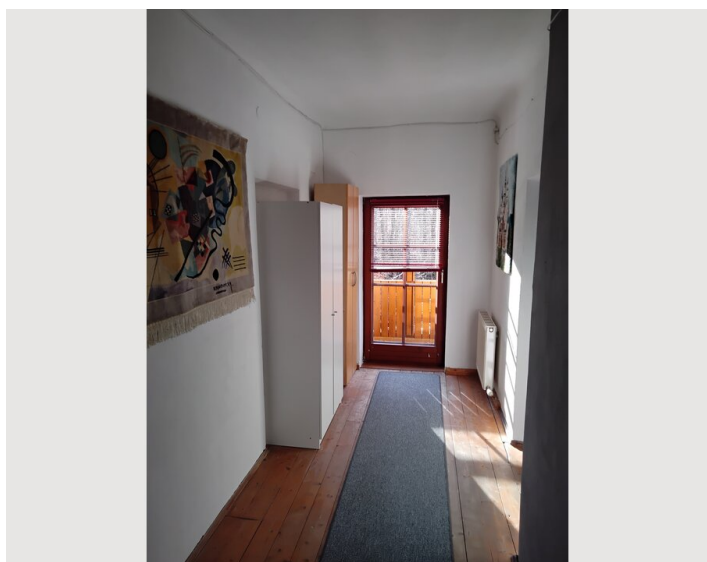
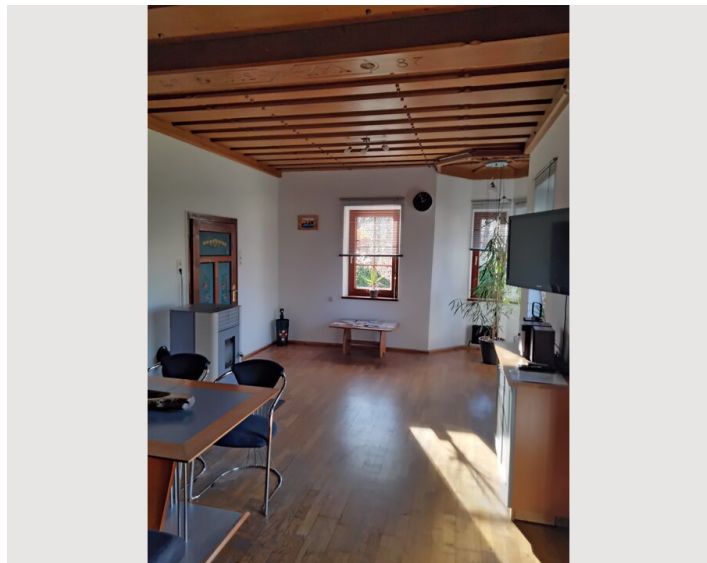
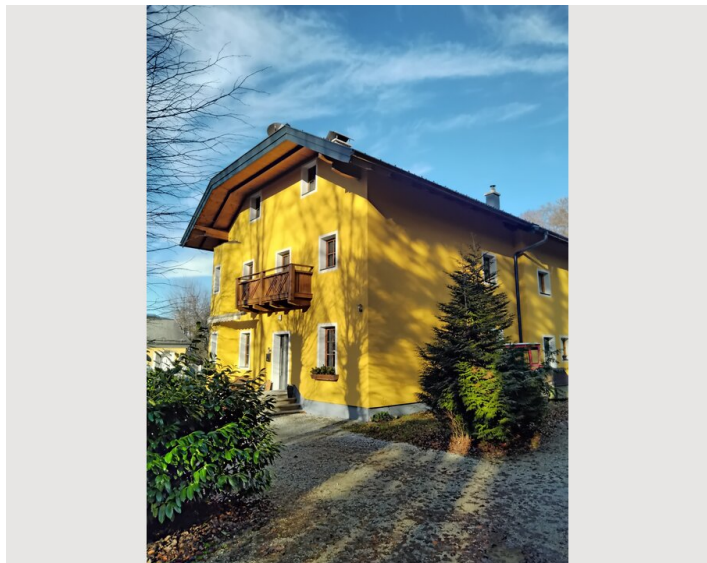
Küche

- Gemeinschaftsküche
- Gläser/Geschirr
- Geschirrspüler
- Kochutensilien
- Filterkaffee
- Mikrowelle

Informationen

- Für Bauarbeiter geeignet
- Für Kinder geeignet
- Haustiere auf Anfrage
- Regelmäßige Reinigung kostenlos

Bildergalerie



Infrastruktur

 20 Gehminuten

 5 Fahrminuten

 20 Gehminuten

Die nächsten größeren Supermärkte und die Bushaltestelle sind 20 Minuten zu Fuß oder 2 Minuten mit dem Auto entfernt.

In die Stadt kommt man dann mit dem Bus oder Auto in ca.10 Minuten.

Lage

