



3 ZIMMER WOHNUNG, STUTTGART

Schöne 3 Zimmerwohnung

Objektnummer: CMAO1

[Online ansehen und mieten](#)

Schöne 3 Zimmerwohnung in ruhiger Lage und Stadtnah. Die Wohnung befindet sich in einem 3 Familien Haus im mittleren Stockwerk. Direkt gegenüber befindet sich ein kleiner Lebensmittelladen. Die Umgebung ist Familienfreundlich.

Zeitraum	16.01. - 16.02.2025
Personenanzahl	2
Gesamtbetrag inkl. Ust.	€ 2.602,20
Kaution	€ 1.900,00



Wohnfläche

68m²



Maximalbelegung

4 Personen



Gesamte Unterkunft [?]

1 privates Badezimmer 2 getrennte Schlafzimmer



2. Stockwerk



Check-in

15:00 - 22:00 Uhr



Check-out

12:00 - 12:00 Uhr

Schlafmöglichkeiten

Schlafzimmer 1



1x Doppelbett (1,40 m x 2 m)

Schlafzimmer 2



1x Einzelbett

Beschreibung zur Unterkunft

Die Wohnung ist hell und mit Parkettboden ausgelegt. Küche und Bad mit Steinfliesen. Gehitzt wird mit einem zentralen Gas Kachelofen. Das Haus wurde in den 70ern gebaut und vieles ist noch im Originalzustand, was dem ganzen einen nostalgischen touch gibt. Im Eingangsbereich befindet sich ein kleiner Vorhof in dem man Grillen und verweilen kann.

Ausstattungsmerkmale



Grundausstattung

- Internet/Wlan
- Private Waschmaschine
- Handtücher
- Staubsauger
- Reinigungsutensilien
- Musikanlage/Dockingstation
- Bettwäsche
- private Toilette
- Bügeleisen & Bügelbrett
- Haartrockner



Erstversorgung

- Toilettenpapier
- Seife
- Shampoo



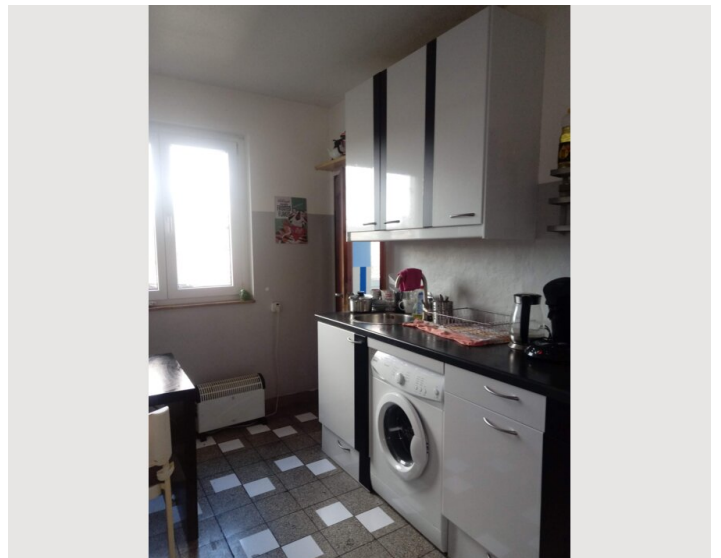
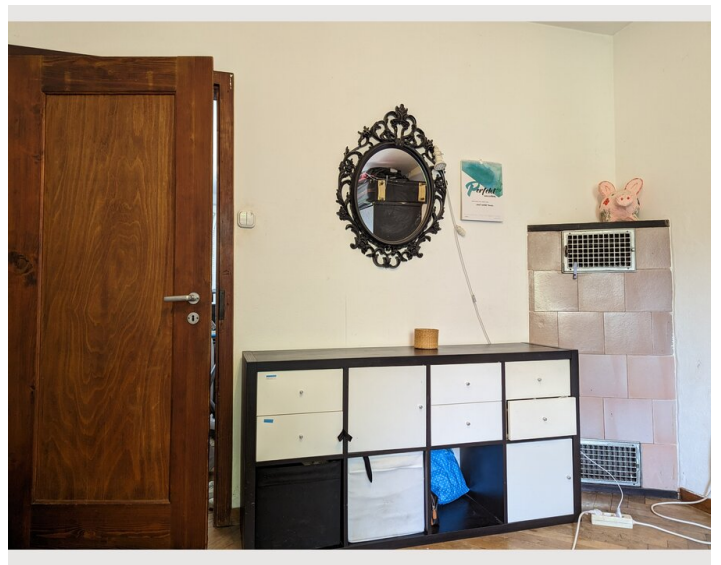
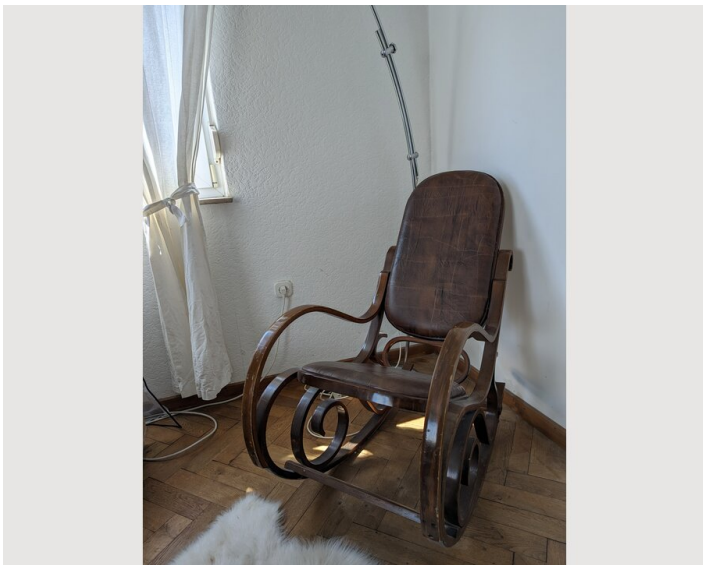
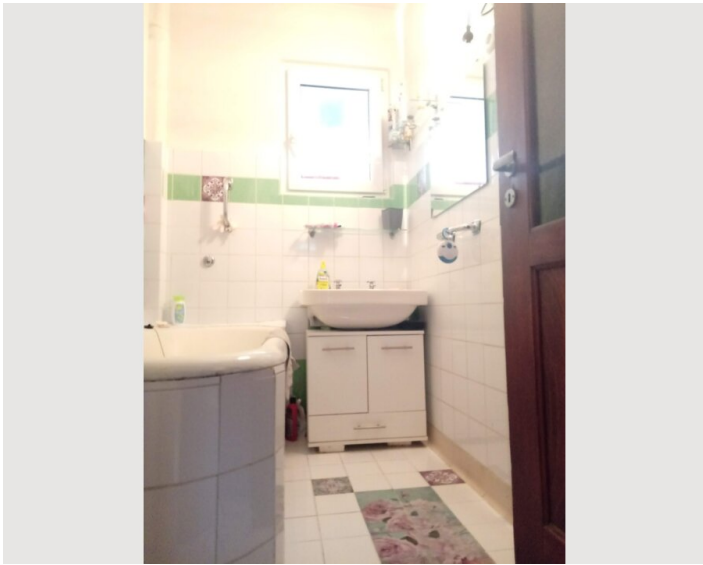
Küche

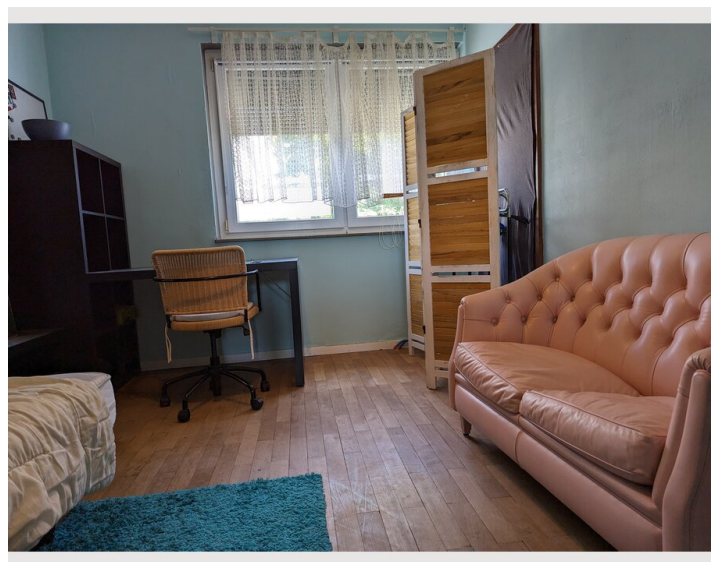
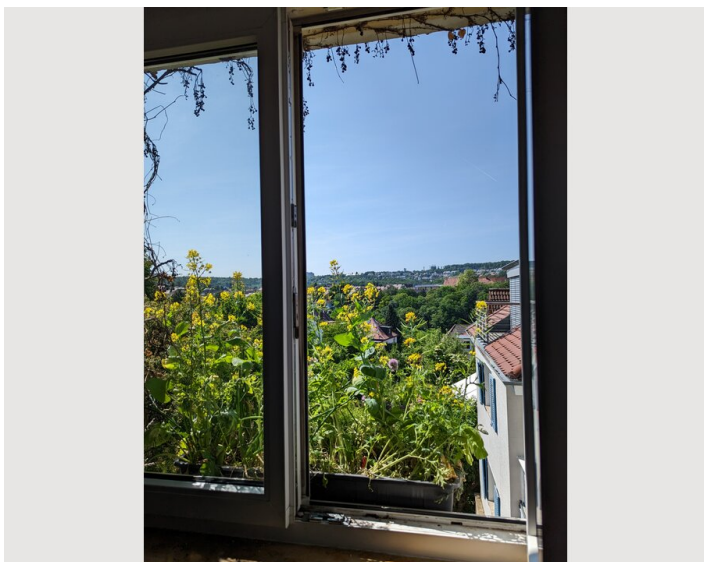
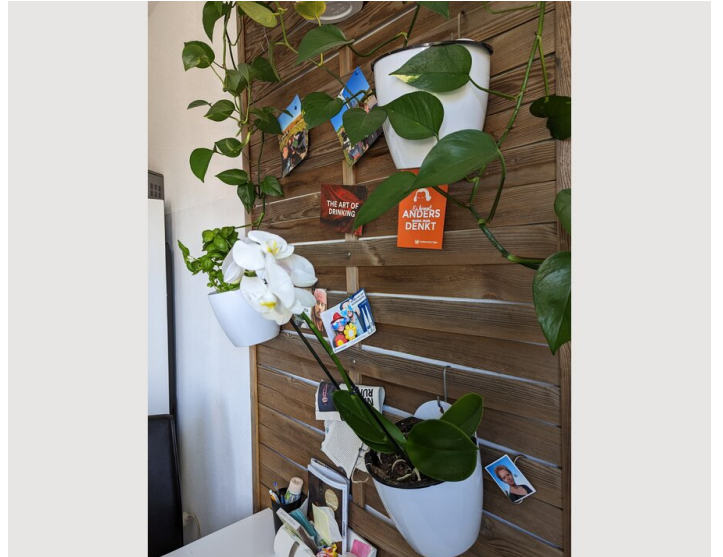
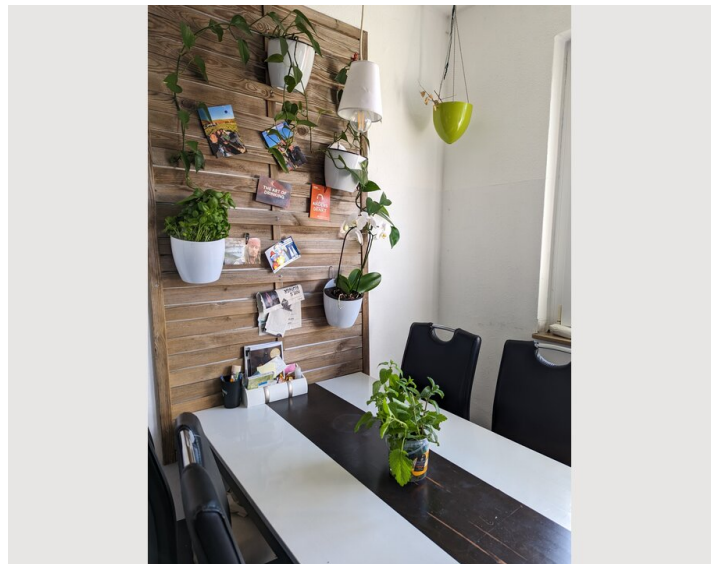
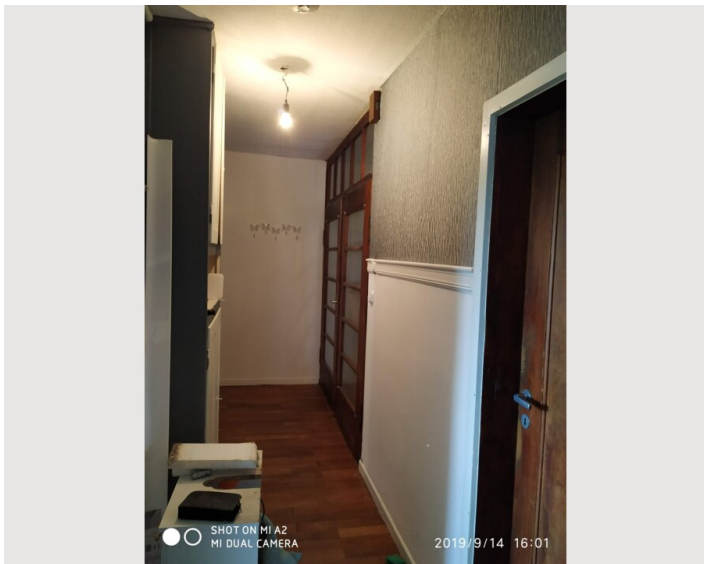
- Eigene Küche
- Gläser/Geschirr
- Mikrowelle
- Kochutensilien
- Kaffeemaschine

Informationen

- Für Bauarbeiter geeignet
- Schreibtisch/Arbeitsplatz
- Haustiere auf Anfrage
- Fahrradraum kostenlos
- Für Kinder geeignet
- Privater Eingang
- Regelmäßige Reinigung kostenpflichtig

Bildergalerie





Infrastruktur

🕒 15 Min mit den Öffentlichen

Das Zentrum ist in 15 min mit den Öffentlichen erreichbar. Die Nächste U Bahnhaltestelle ist in ca. 6 min. zu Fuß erreichbar. Ebenfalls ist die Autobahnauffahrt schnell und ohne durch das Zentrum zu müssen erreichbar. Der Flughafen ist mit 1 mal Umsteigen in 30 Minuten mit den Öffentlichen erreichbar. Lebensmittelladen befindet sich direkt gegenüber

Lage

