



3 ZIMMER WOHNUNG, TRAUN

Ruheoase in Traun

Objektnummer: ZNAN1

[Online ansehen und mieten](#)

| | |
|--------------------------------|---------------------|
| Zeitraum | 19.01. - 19.02.2025 |
| Personenanzahl | 2 |
| Gesamtbetrag inkl. Ust. | € 2.475,94 |
| Kaution | € 1.900,00 |

Genießen Sie das Leben in die Ruheoase, nur 15 km von Linz entfernt.
Mit direkter Busanbindung nach LINZ , Bushaltestelle 3 Minuten zu Fuß



Wohnfläche

95m²



Maximalbelegung

5 Personen



Gesamte Unterkunft [?]

1 privates Badezimmer 2 getrennte Schlafzimmer 1 Wohn-Schlafzimmer



Erdgeschoss



Check-in

15:00 - 00:00 Uhr



Check-out

11:00 - 12:00 Uhr

Schlafmöglichkeiten

Schlafzimmer 1



1x Doppelbett (2 m x 2 m)

Schlafzimmer 2



2x Einzelbett

Wohnen und Schlafen



1x Sofabett (2 Personen)

Beschreibung zur Unterkunft

Die Wohnung hat 2 separate Schlafzimmern, wo 4 Einzelbetten, die man auch zu 2 Doppelbetten zusammenlegen kann, mit Kleiderschränke. Küche und und Wohnraum ist offen.

Ausstattungsmerkmale



Grundausstattung

- Internet/Wlan
- Private Waschmaschine
- Handtücher
- Privater Parkplatz
- Staubsauger
- Reinigungsutensilien
- TV
- Bettwäsche
- private Toilette
- Auf der Straße ohne zeitliche Begrenzung kostenlos möglich
- Bügeleisen & Bügelbrett
- Haartrockner



Feuerstelle

- Holzkohlegrill



Erstversorgung

- Toilettenpapier
- Seife
- Shampoo
- auf Anfrage Kühlschranksfüllung



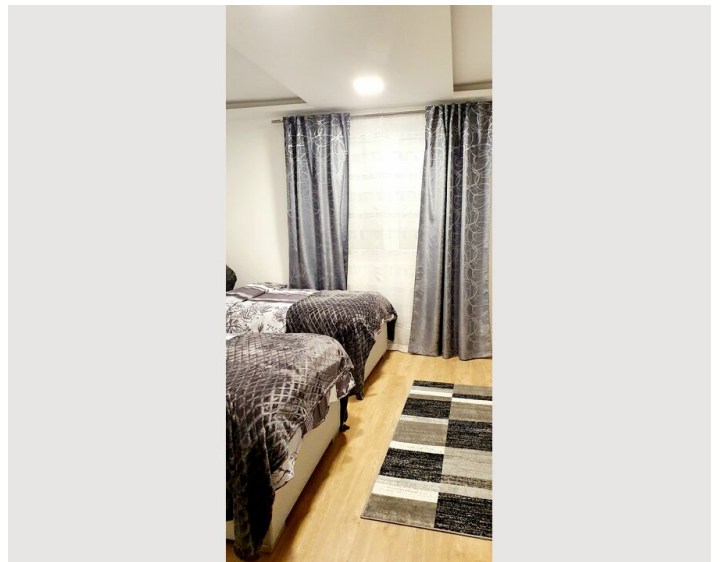
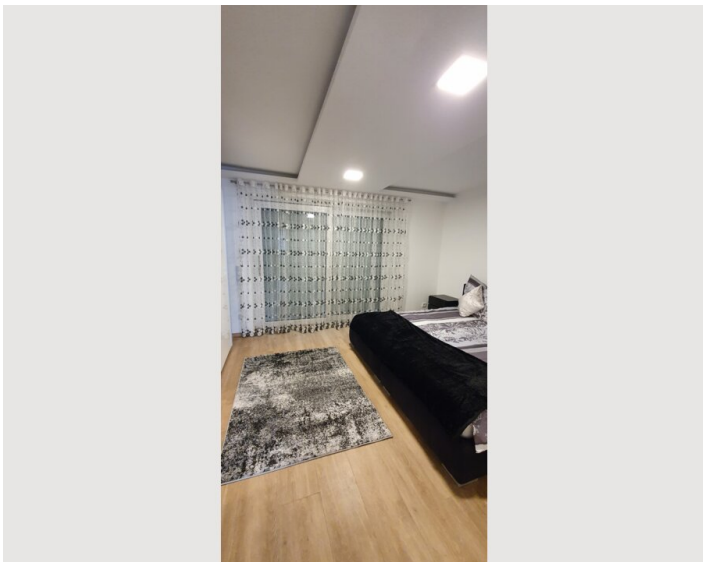
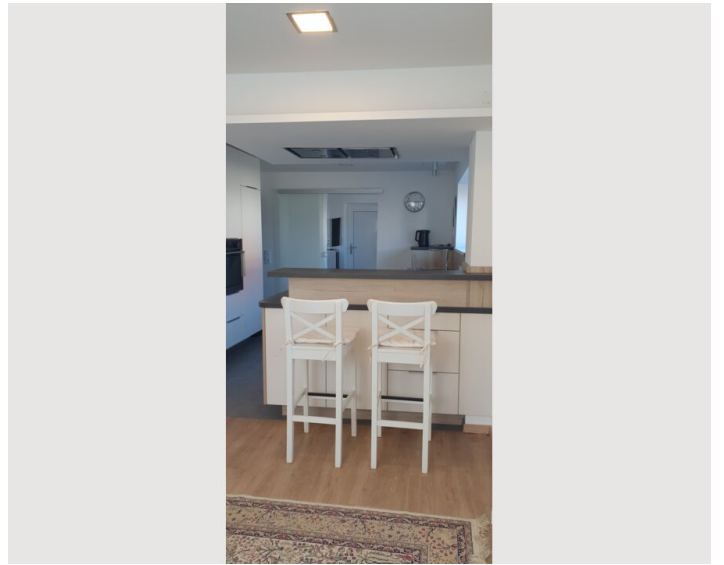
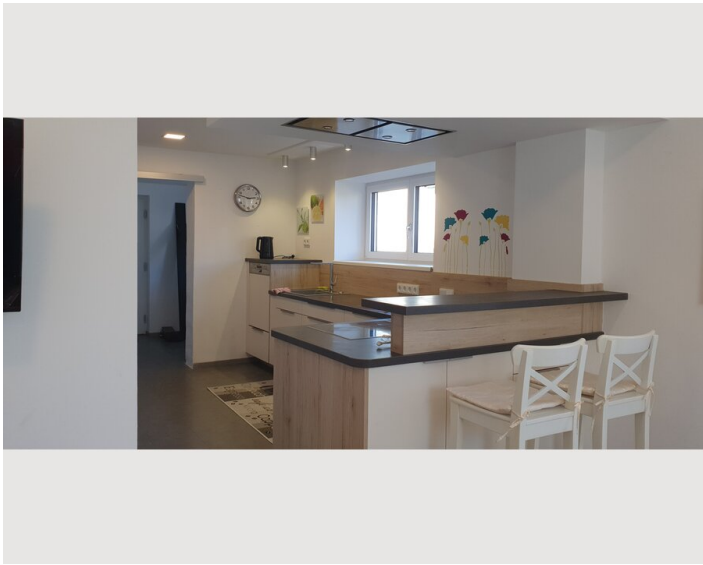
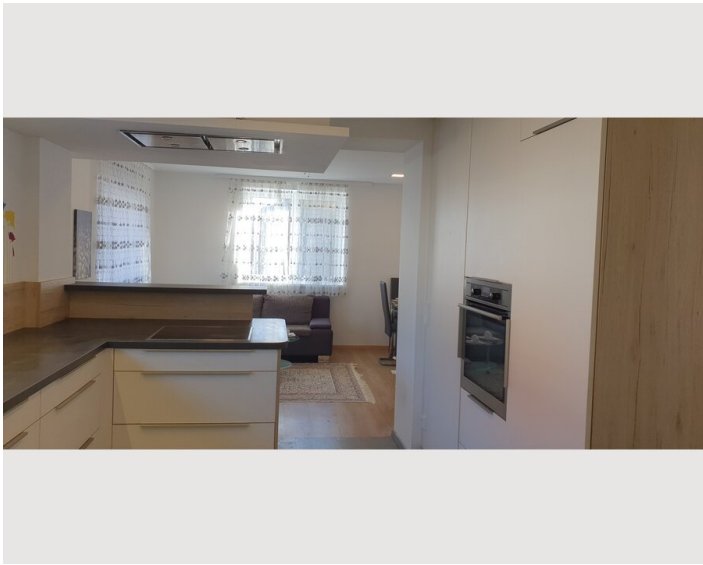
Küche

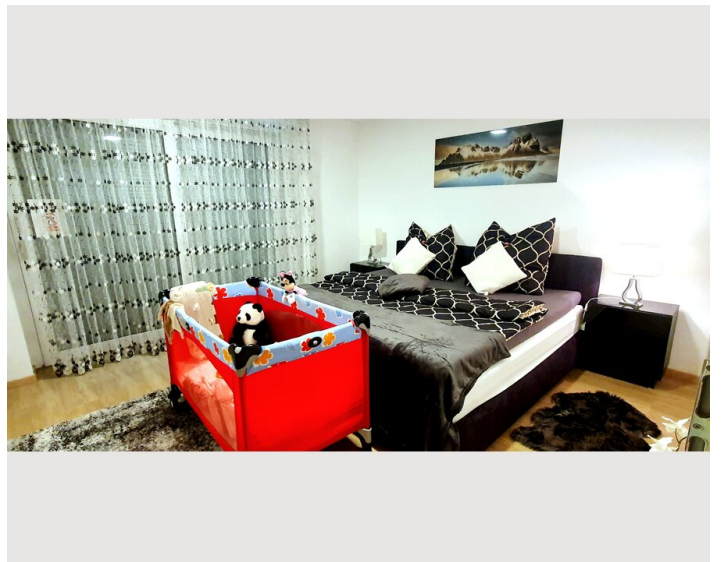
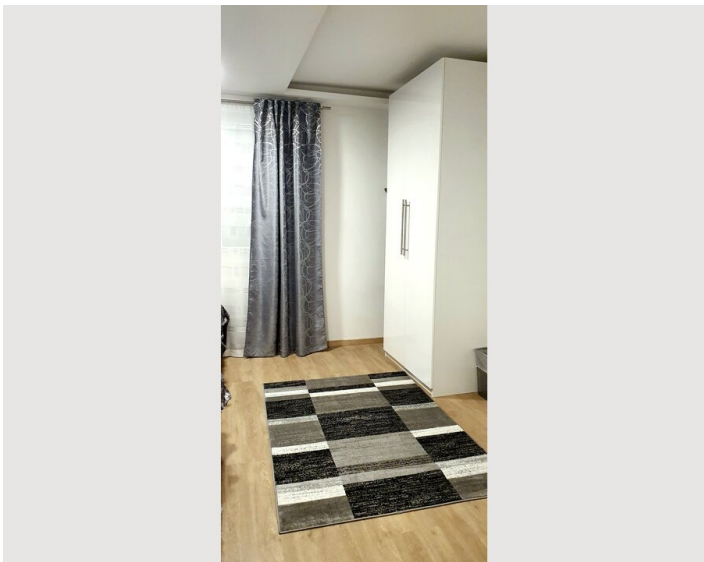
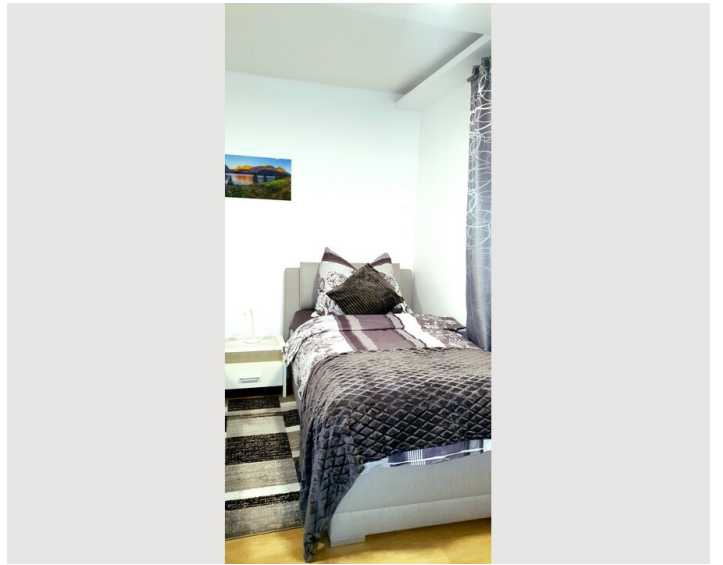
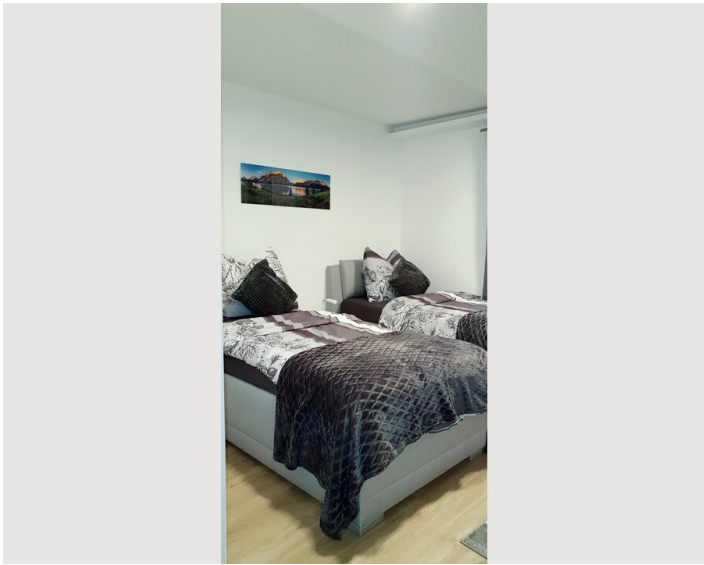
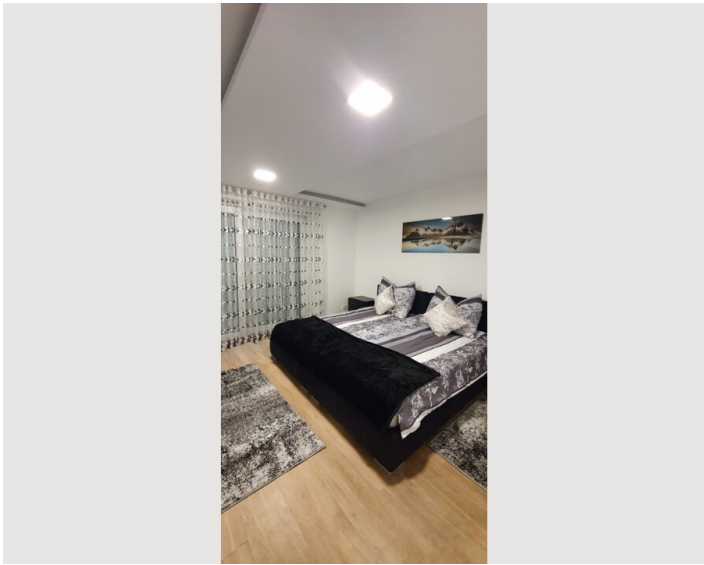
- Eigene Küche
- Gläser/Geschirr
- Mikrowelle
- Kochutensilien
- Geschirrspüler

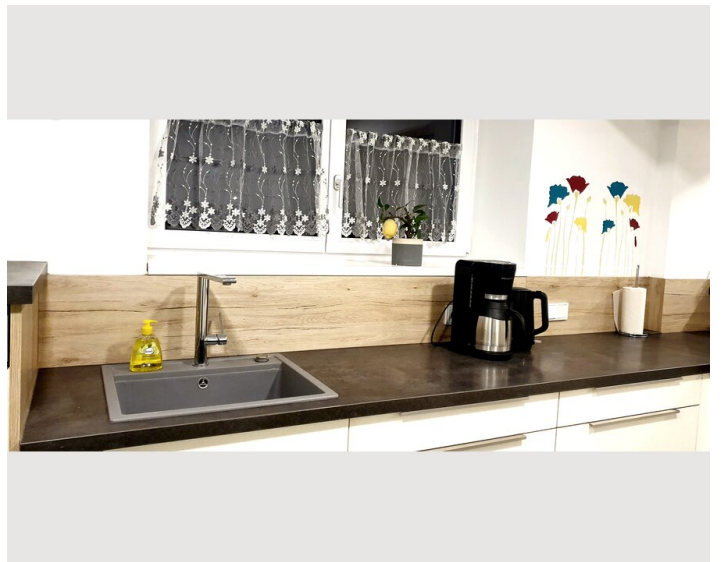
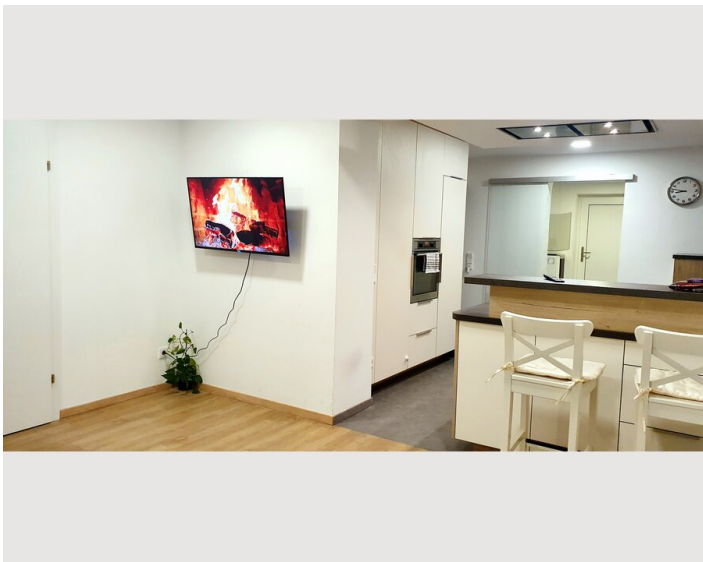
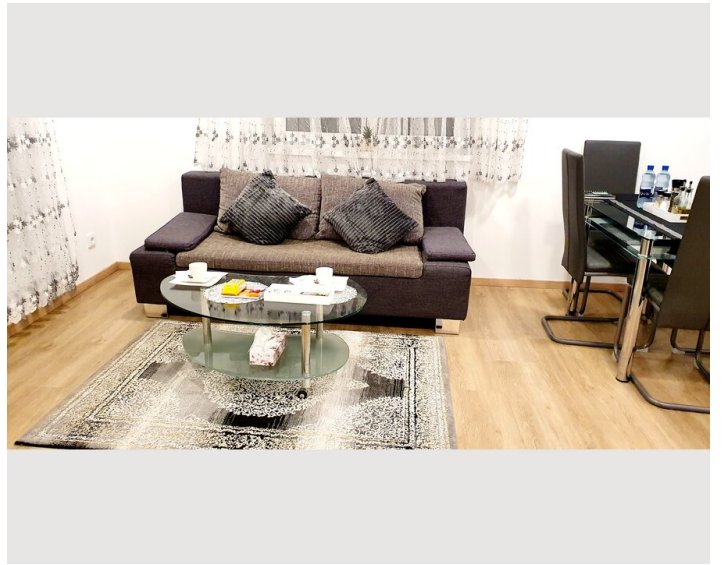
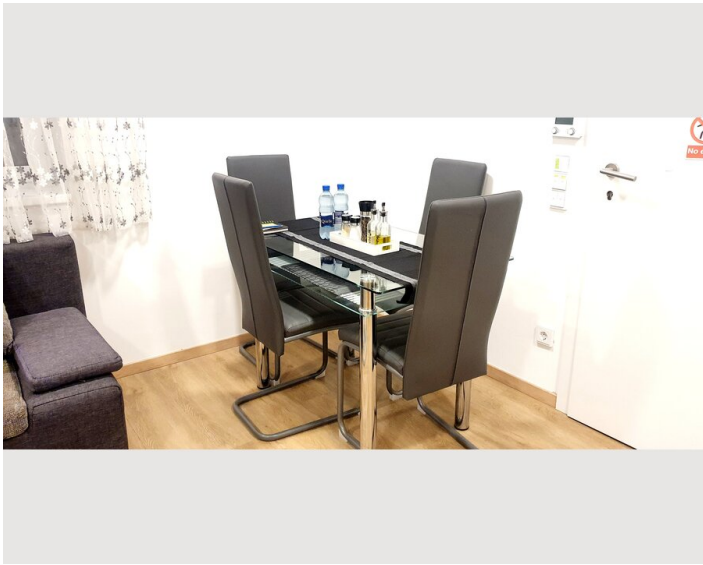
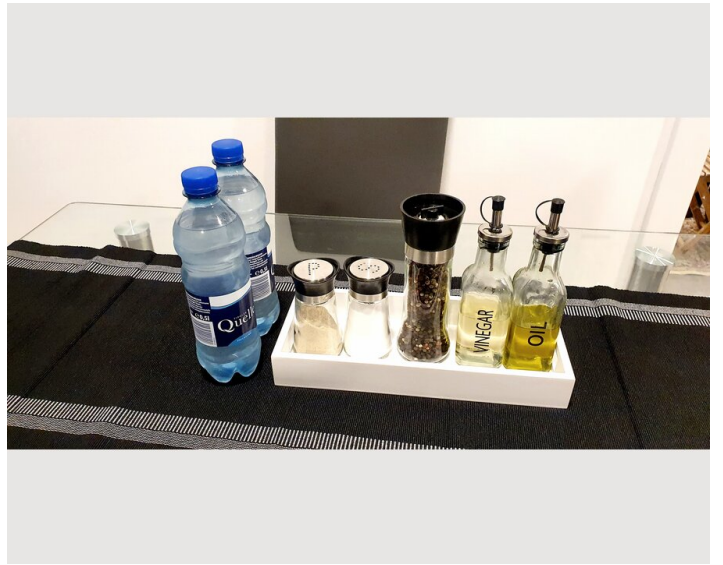
Informationen

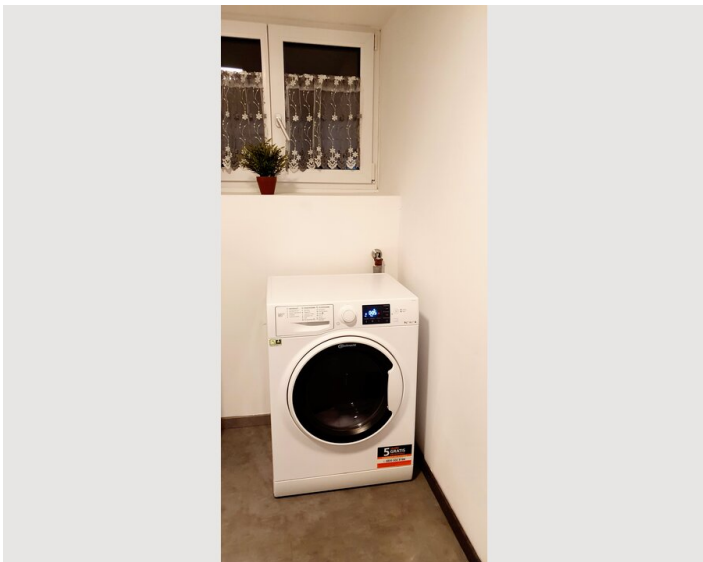
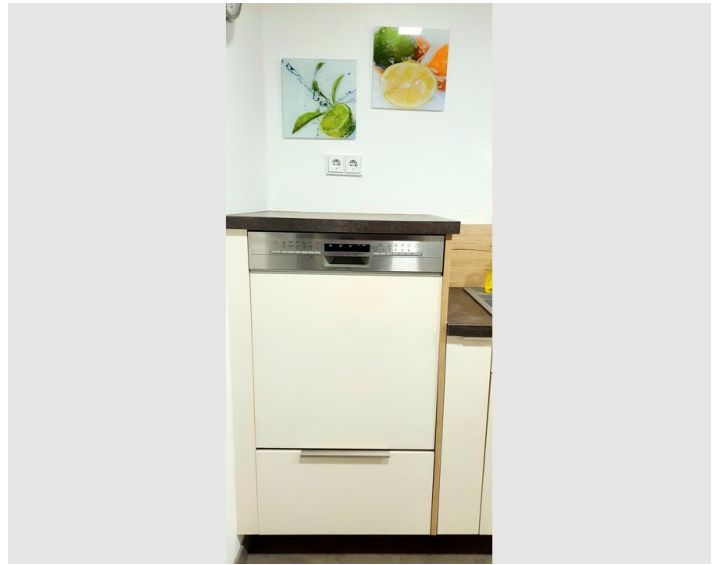
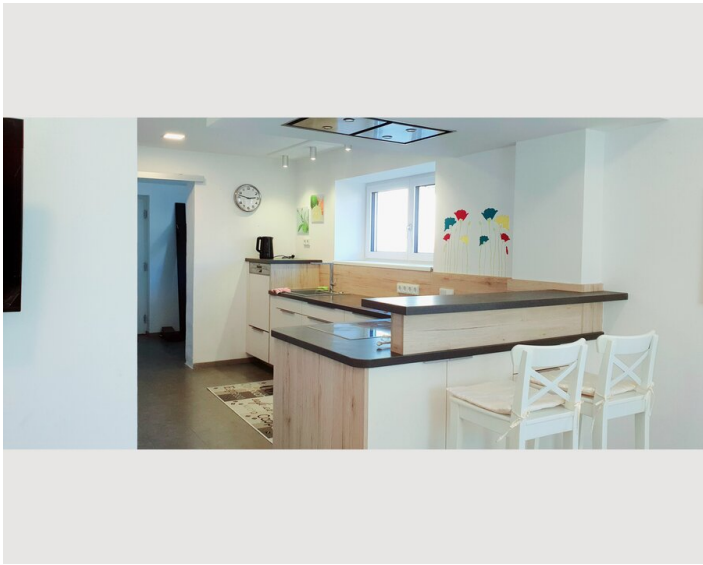
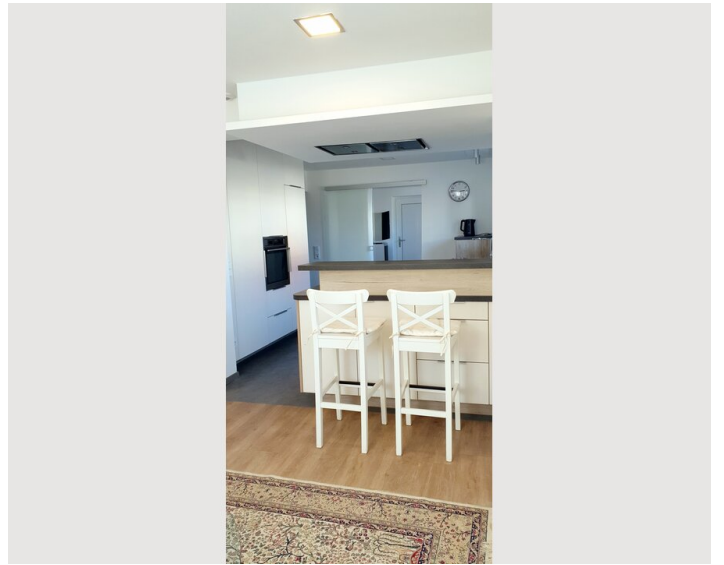
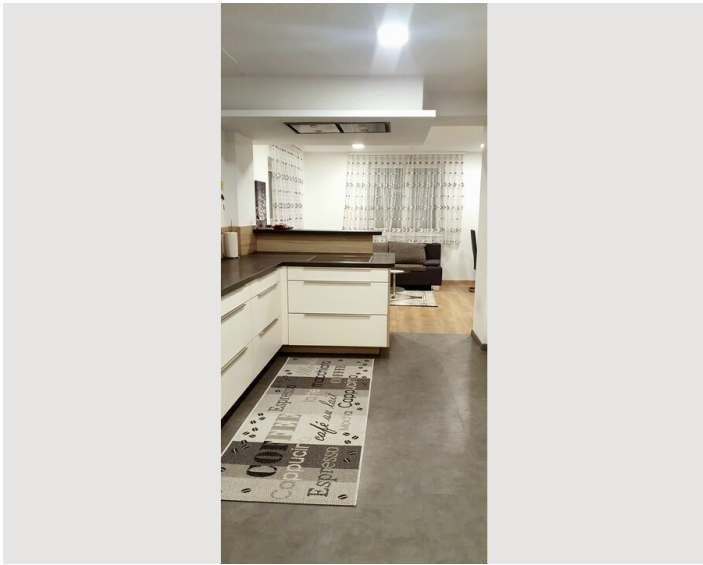
- Für Bauarbeiter geeignet
- Rauchen verboten
- Schreibtisch/Arbeitsplatz
- Haustiere verboten
- Für Kinder geeignet
- Kurzparkzone kostenlos
- Privater Eingang
- Fahrradraum kostenlos

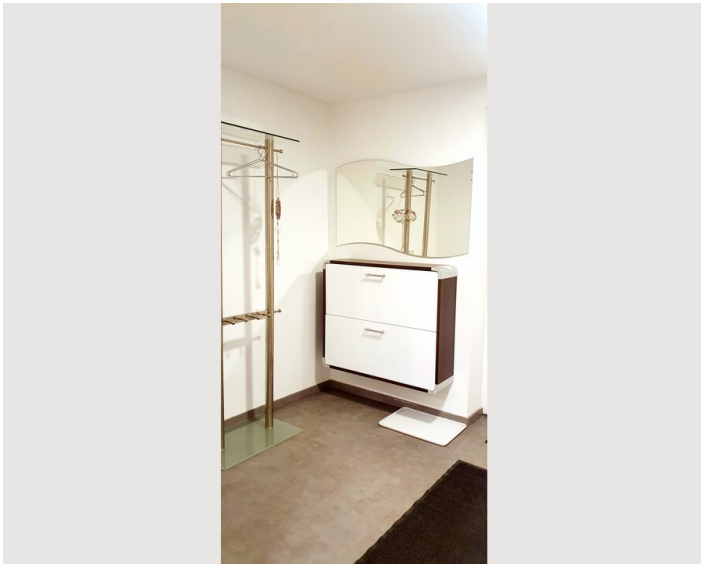
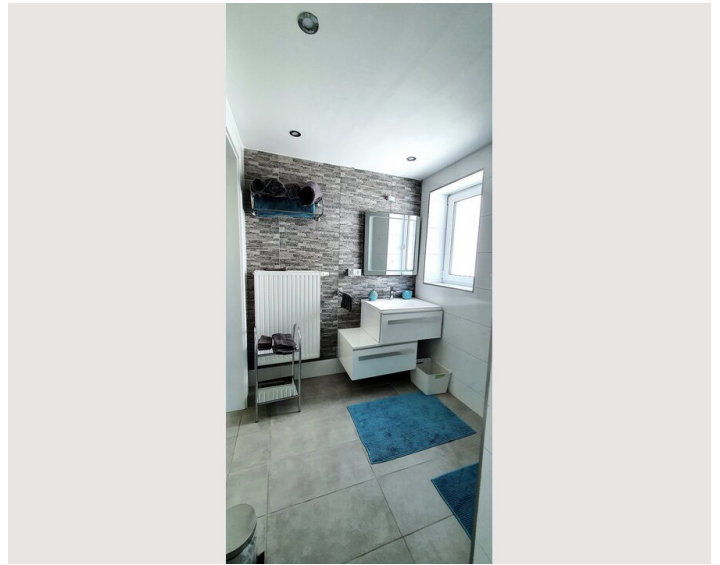
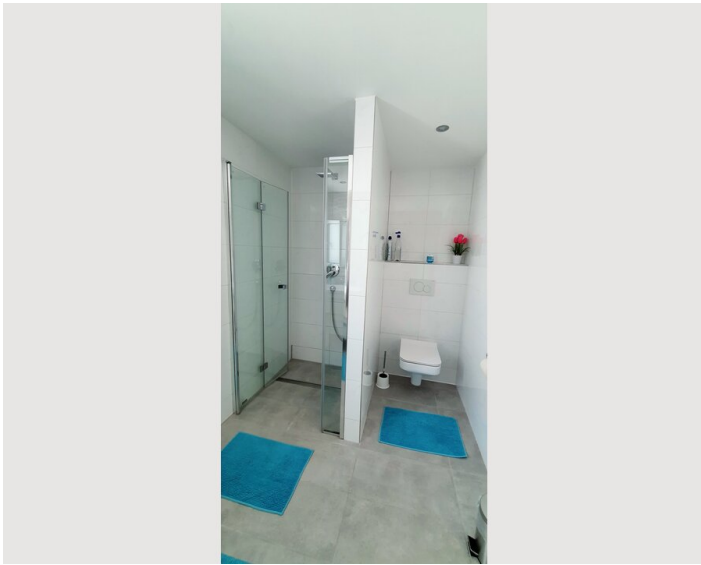
Bildergalerie














Infrastruktur

 3 Minuten zu Fuß

 10 Minuten mit dem Auto

 5 Minuten zu Fuß

Die Wohnung befindet sich im Erdgeschoss eines 2 Familienhauses. Liegt in eine sehr ruhige Wohngegend und unweit vom Trauner Hauptplatz.

Linz ist nur 15 km weit

Traun Hauptplatz ist nur 2 km entfernt.

Apotheke, Spar, Kaffeehaus und Pizzeria befindet sich in unmittelbarer Nähe

Lage

