



STUDIO APARTMENT, WIEN

Gemütliche Kleinwohnung nahe Hauptbahnhof T1

Objektnummer: VSSM1

[Online ansehen und mieten](#)

Gemütliche Kleinwohnung mit Miniküche und Badezimmer mit WC und Waschmaschine. 2 min zur U-Bahn, Straßenbahn und allen Einkaufsmöglichkeiten, 10 min zum Hauptbahnhof.

Zeitraum	16.01. - 16.02.2025
Personenanzahl	2
Gesamtbetrag inkl. Ust.	€ 1.272,78
Kaution	€ 1.000,00



Wohnfläche

30m²



Maximalbelegung

2 Personen



Gesamte Unterkunft [?]

1 privates Badezimmer 1 Wohn-Schlafzimmer



1. Stockwerk



Check-in

15:00 - 21:00 Uhr



Check-out

08:00 - 12:00 Uhr

Schlafmöglichkeiten

Wohnen und Schlafen



1x Doppelbett (1,60 m x 2 m)

Beschreibung zur Unterkunft

Ruhige, gemütliche Wohnung im ersten Stock eines schönen, sehr ruhigen Altbaus mit begrüntem Innenhof, der auch als "Raucherzimmer" dient; hier befindet sich auch der Fahrradraum;
Wohn-Schlaf-Esszimmer mit einem Tisch der auch zum Arbeiten geeignet ist; TV und Internet;
eine Couch die im Notfall auch als Bettcouch verwendet werden kann; ein kleiner Vorraum, eine Miniküche mit elektrischen Platten, Kühlschrank, Kaffeemaschine und Wasserkocher.
daneben ein Badezimmer mit Dusche, WC und Waschmaschine;

Ausstattungsmerkmale



Grundausstattung

- Internet/Wlan
- Private Waschmaschine
- Handtücher
- Staubsauger
- Reinigungsutensilien
- TV
- Bettwäsche
- private Toilette
- Bügeleisen & Bügelbrett
- Haartrockner



Erstversorgung

- Toilettenpapier
- Seife
- Shampoo
- Nespressokapseln



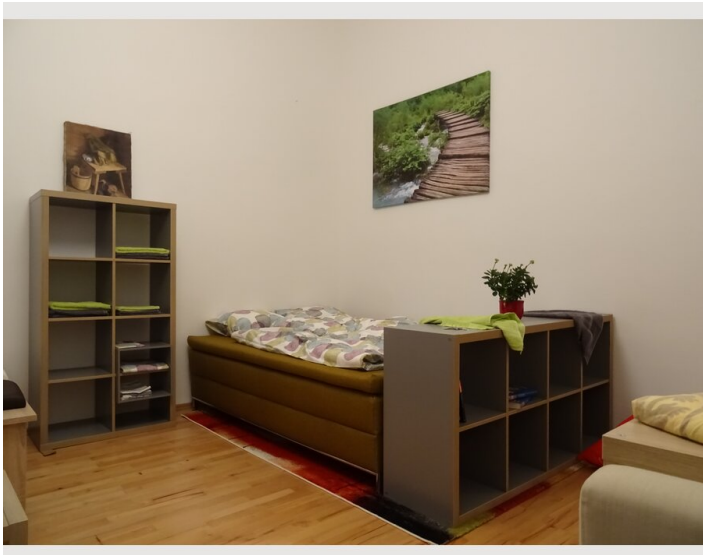
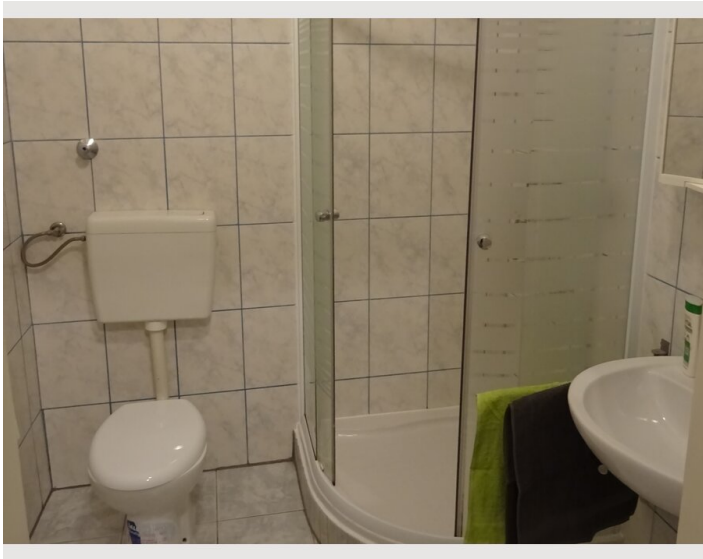
Küche

- Kitchenette
- Gläser/Geschirr
- Kochutensilien
- Espressomaschine


Informationen

- Rauchen verboten
- Schreibtisch/Arbeitsplatz
- Haustiere verboten
- Kurzparkzone kostenpflichtig
- Privater Eingang
- Fahrradraum kostenlos

Bildergalerie



Infrastruktur

 10 min zu Fuß

 2 min , in Fußgängerzone

Ganz in der Nähe befindet sich eine Fußgängerzone mit mehreren Supermärkten, Drogerien, Restaurants und Fast Foods, einer U-Bahn Station, einem großen Markt und jeden Vormittag zusätzlich einem Bauernmarkt. Auch gibt es eine Straßenbahn- und Bushaltestelle in unmittelbarer Nähe.

Lage

