



3 ZIMMER WOHNUNG, SPITAL AM PYHRN

## Ferienwohnung Mountain View 1

Objektnummer: MANQ2

[Online ansehen und mieten](#)

<b>Zeitraum</b>	16.01. - 16.02.2025
<b>Personenanzahl</b>	2
<b>Gesamtbetrag</b> inkl. Ust.	€ 3.200,70
Kaution	€ 2.500,00

Das geräumige Ferienapartment in der Pyhrn – Priel Region ist voll ausgestattet und geeignet für jede Art von Kurzaufenthalt von mehreren Tagen, Wochen oder auch einem Monat...



### Wohnfläche

84m<sup>2</sup>



### Maximalbelegung

5 Personen



### Gesamte Unterkunft <sup>?</sup>

1 privates Badezimmer 2 getrennte Schlafzimmer 1 Wohn-Schlafzimmer



### Erdgeschoss



### Check-in

15:00 - 00:00 Uhr



### Check-out

00:00 - 10:30 Uhr

## Schlafmöglichkeiten

### Schlafzimmer 1



1x Doppelbett (1,60 m x 2 m)

### Schlafzimmer 2



1x Etagenbett

### Wohnen und Schlafen



1x Sofabett (2 Personen)



1x Zustellbett

## Beschreibung zur Unterkunft

Das geräumige Ferienapartment in der Pyhrn – Priel Region lässt mit seinen zwei Schlafzimmern und der modernen Ausstattung keine Wünsche offen. In idealer Lage in Oberweng, zwischen Spital am Pyhrn und Windischgarsten, können Sie den 360° Panoramablick auf die Berge und Wälder der Alpenregion genießen. Mit einer Fläche von 84m<sup>2</sup> eignet sich die private Ferienwohnung für eine Belegung von 2 bis 5 Personen. Eine maximale Belegung von 6-7 Personen ist aufgrund von Sofabetten möglich. Komfortabler ist natürlich die empfohlene geringere Belegung. Die Ferienunterkunft befindet sich im erhöhten Erdgeschoss und bietet Ihnen direkten Zugang zum gepflegten Garten. Die Heizung erfolgt mittels umweltfreundlicher Luftwärmepumpe, die keine Rohstoffe verbraucht.

Das Hauptschlafzimmer verfügt über ein großes Doppelbett (160x200), einen neuen Schrank, zwei Nachtkästchen mit Lampen sowie eine Kommode. Das kleine Schlafzimmer kann ideal für den Familienurlaub in Spital am Pyhrn als Kinderzimmer gebucht werden. Es bietet ein Stockbett, einen kleinen Schrank, ein Nachtkästchen mit Lampe, ein Regal sowie einen Radio. Sie finden auch einige Kinderbücher darin.

Das Wohnzimmer ist hell und freundlich. Es stehen Ihnen ein Flachbild SMART TV mit Netflix und Amazon Prime, ein DVD Player, ein Tisch, eine Stereoanlage, eine Glasvitrine und eine Kiste mit Kinderspielsachen zur Verfügung. Das ausziehbare Sofa (160x200) kann als Schlafmöglichkeit für zwei Personen genutzt werden.

Der Balkon bietet Ihnen sowohl im Sommerurlaub in Spital am Pyhrn als auch im Winterurlaub Wurzeralm eine herrliche Panoramansicht auf die Region Spital am Pyhrn - Edlbach. Im Badezimmer finden Sie eine Badewanne mit Dusche, ein Waschbecken, einen Spiegel sowie eine Waschmaschine, die Sie kostenlos benutzen dürfen. Die separate Toilette befindet sich direkt neben dem Bad.

Die Küche ist neu und bietet Ihnen alle Utensilien, die Sie für die Zubereitung Ihrer Mahlzeiten benötigen. Es stehen ein Herd, Backofen, Kühlschrank und Geschirrspüler zur Verfügung. Eine Filter – Kaffeemaschine, eine Nespresso – Maschine, Wasserkocher und Toaster sorgen dafür, dass es Ihnen beim Frühstück an nichts fehlt. Außerdem gibt es eine Mikrowelle, Geschirr und Besteck, Geschirrtücher, Geschirrspülmittel und Geschirrspültabs. Der große Esstisch bietet Platz für die ganze Familie. Gerne können Sie unsere Gartenmöbel inkl. Liegen nutzen und Ihren Kaffee oder Tee auf der Terrasse beim Sonnenuntergang genießen.

Unsere Ferienwohnung Mountain View I kann für Ihren Skiurlaub oder Familienurlaub in Spital am Pyhrn auch kombiniert werden mit unserem kleineren Ferienapartment Mountain View II oder mit unserem neuen stylischen Holzbungalow Mountain View Wood.

## Ausstattungsmerkmale



### Grundausstattung

- Balkon
- Internet/Wlan
- TV
- Bettwäsche
- private Toilette
- Staubsauger
- Reinigungsutensilien
- Garten
- Musikanlage/Dockingstation
- Waschmaschine
- Handtücher
- Parkplatz
- Bügeleisen & Bügelbrett
- Haartrockner



### Feuerstelle

- Grill



### Erstversorgung

- Toilettenpapier
- Seife
- Shampoo
- Nespressokapseln



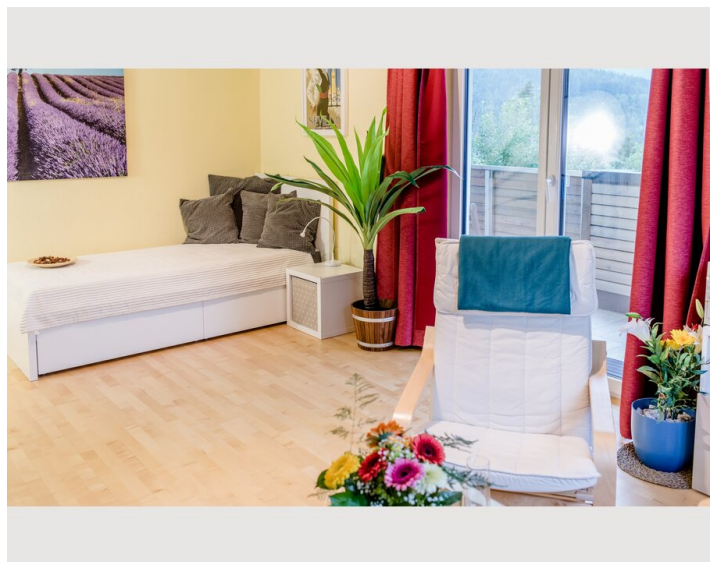
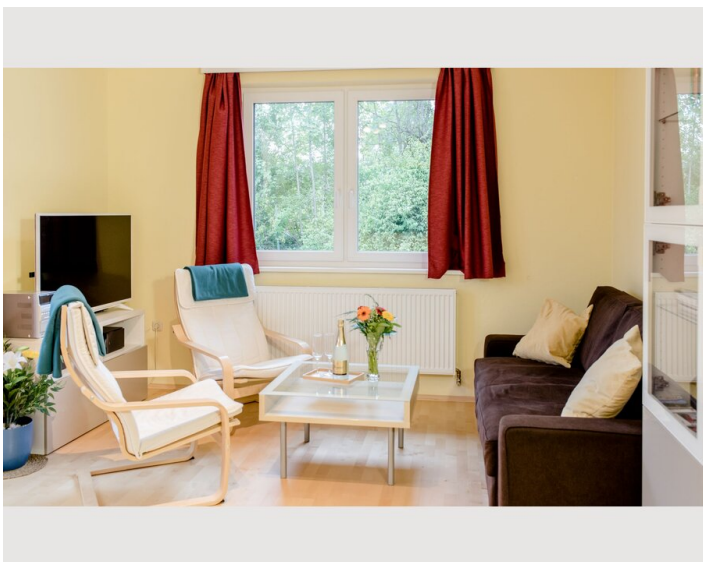
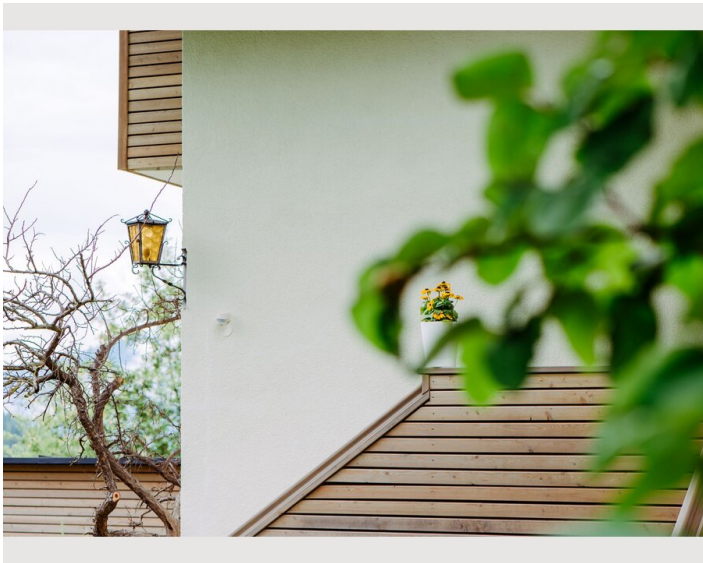
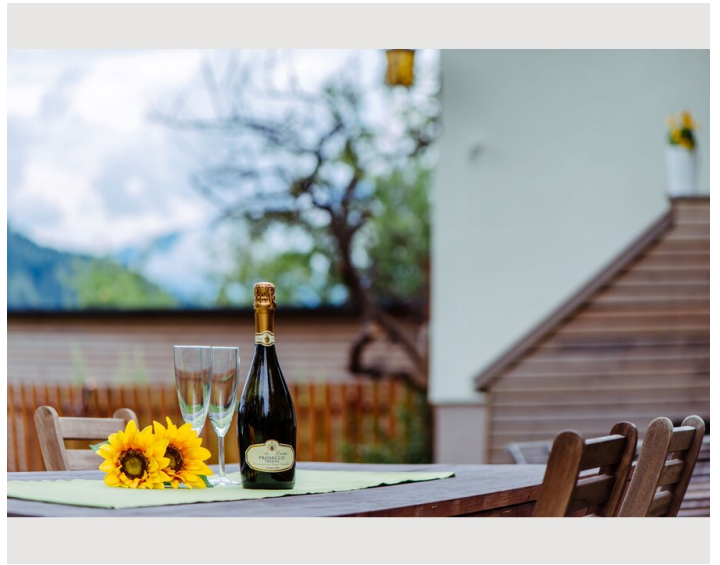
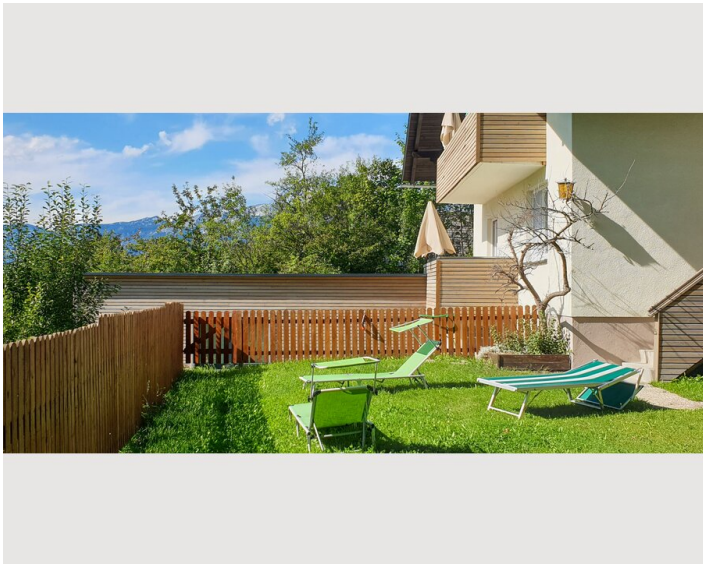
### Küche

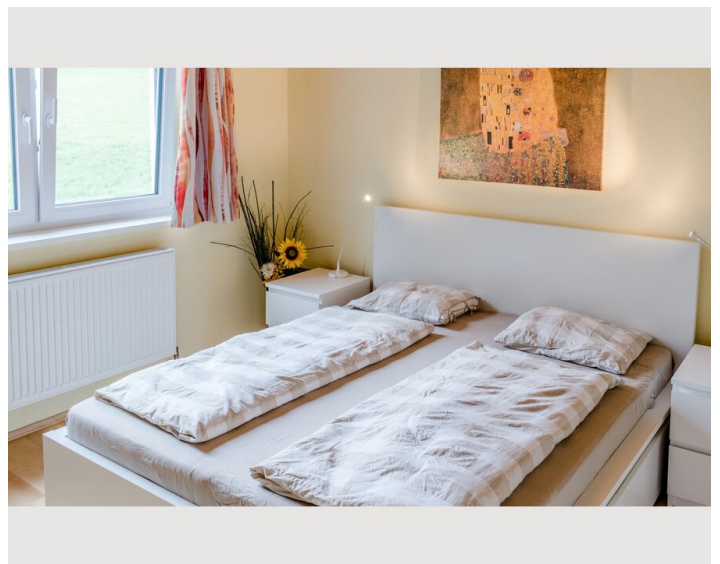
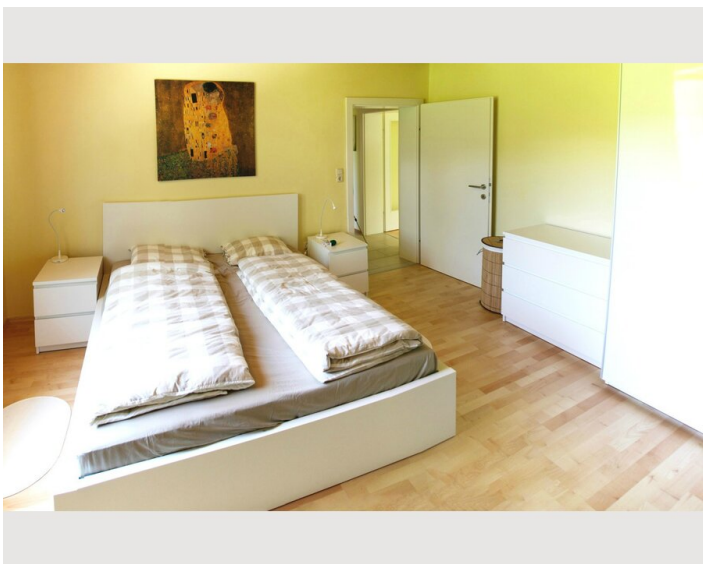
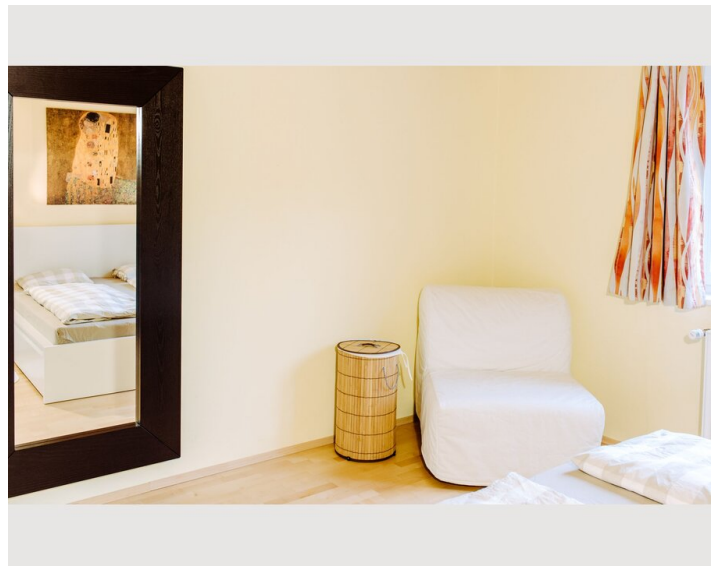
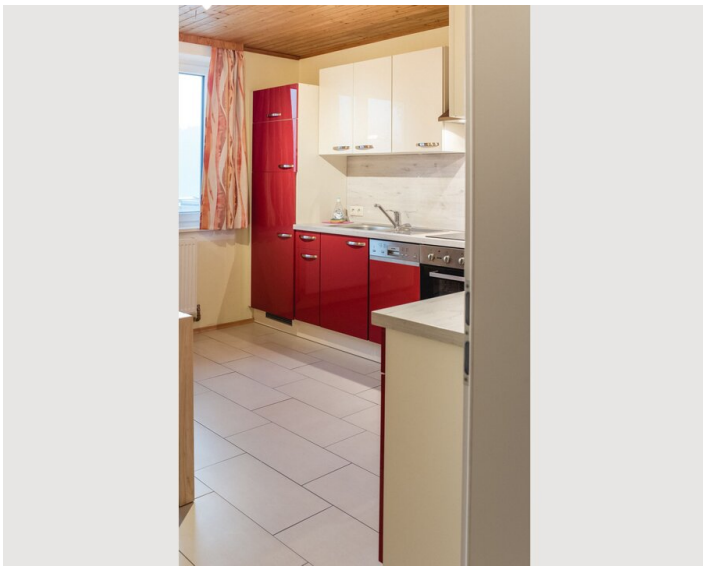
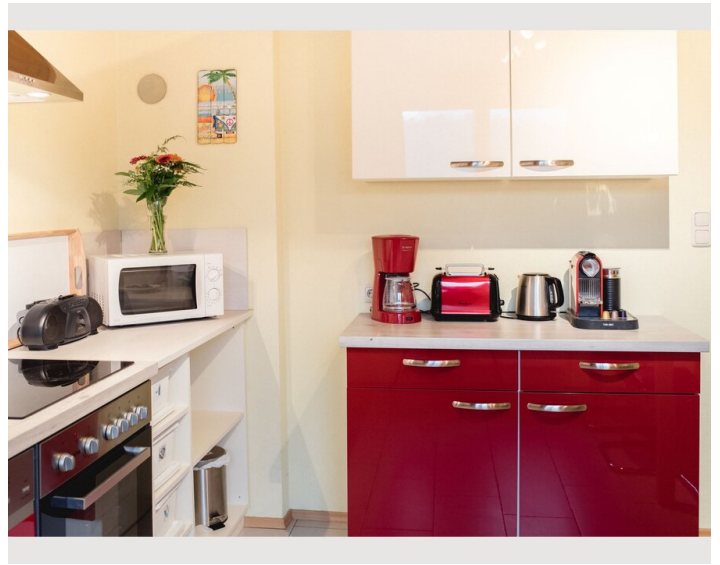
- Eigene Küche
- Gläser/Geschirr
- Filterkaffee
- Mikrowelle
- Kochutensilien
- Espressomaschine
- Geschirrspüler

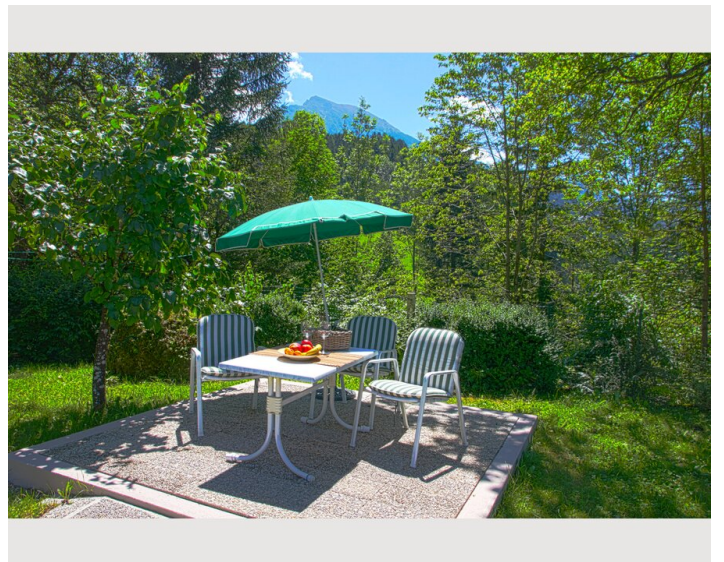
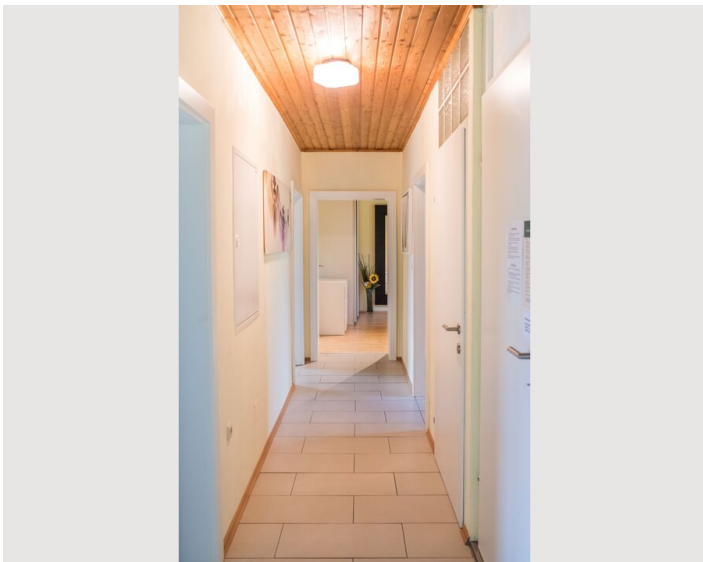
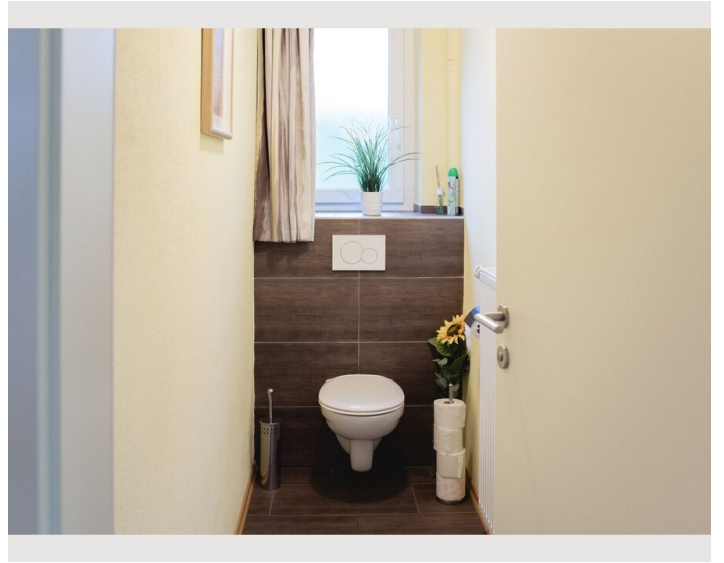
## Informationen

- Für Kinder geeignet
- Privater Eingang
- Regelmäßige Reinigung kostenpflichtig
- Rauchen verboten
- Haustiere verboten
- Fahrradraum kostenlos

## Bildergalerie











Lage

