



2 ZIMMER WOHNUNG, WALS-VIEHHAUSEN

## Voll ausgestattete 2 Zimmer DG Wohnung mit großer Terrasse in Wals-Viehhausen zur Zwischenmiete

Objektnummer: HVFN1

[Online ansehen und mieten](#)

Es erwartet Sie eine neue, großzügige und lichtdurchflutete DG Wohnung. Ankommen und wohlfühlen. Genießen Sie den fantastischen Ausblick (West-Süd) zum Predigtstuhl und Hohem Staufen.

<b>Zeitraum</b>	16.01. - 16.02.2025
<b>Personenanzahl</b>	2
<b>Gesamtbetrag</b> inkl. Ust.	€ 2.088,28
Kaution	€ 1.500,00


 **Wohnfläche**  
80m<sup>2</sup>

 **Maximalbelegung**  
3 Personen

 **Gesamte Unterkunft**   
1 privates Badezimmer 1 getrenntes Schlafzimmer 1 Wohn-Schlafzimmer

 **2. Stockwerk**  
Lift vorhanden

 **Check-in**  
14:00 - 20:00 Uhr

 **Check-out**  
08:00 - 12:00 Uhr

## Schlafmöglichkeiten

### Schlafzimmer



1x Doppelbett (1,80 m x 2 m)

### Wohnen und Schlafen



1x Sofabett (1 Person)

## Beschreibung zur Unterkunft

Die sehr sonnige Zwei-Zimmer-DG-Wohnung mit großer Terrasse (13 qm) und Lift befindet sich im 2. Obergeschoss (DG) in einem vor zwei Jahren fertiggestelltem Mehrparteienhaus (insgesamt 8 Einheiten) in ruhiger Lage mit einem tollen Ausblick in die Berge. Es erwartet Sie eine hochwertig und geschmackvoll eingerichtete Wohnung mit Fußbodenheizung. Vom Eingangsbereich (mit Garderobenschrank) aus erreichen Sie direkt alle weiteren Zimmer: 1 Abstellraum mit Waschmaschine und Trockner sowie einem eigenen Warmwasserboiler; das Badezimmer mit Dusche, WC und Waschtisch; ein geräumiges Schlafzimmer mit Schiebetürenschränk und TV; ein helles Wohn-/Esszimmer mit gut ausgestatteter integrierter Küche (Geschirrspüler, Backofen, Kochstelle mit Ceranfeld, Wasserkocher, Koch- und Speisegeschirr, Gläser, Eierkocher, Toaster, älteres Modell Thermomix). Der Esstisch bietet bequem für 4 Personen Platz. Im Wohnraum steht zusätzlich eine Schlafcouch zur Verfügung. Auf der großen Terrasse mit ca. 13 qm (Ausrichtung West- und Südseitig) können Sie das Bergpanorama und wundervolle Sonnenuntergänge genießen. Drei Sonnenschirme bieten ausreichend Schutz vor der Sonne.

Die Unterkunft kann ohne eine einzige Schwelle betreten werden und ist somit gänzlich Barrierefrei.

## Ausstattungsmerkmale



### Grundausstattung

- Dachterrasse
- Musikanlage/Dockingstation
- Private Waschmaschine
- Bettwäsche
- private Toilette
- Staubsauger
- Reinigungsutensilien
- Internet/Wlan
- TV
- Privater Trockner
- Handtücher
- Auf der Straße ohne zeitliche Begrenzung kostenlos möglich
- Bügeleisen & Bügelbrett
- Haartrockner



### Feuerstelle

- Gasgrill



### Erstversorgung

- Toilettenpapier
- Shampoo
- Seife



### Küche

- Eigene Küche
- Gläser/Geschirr
- Filterkaffee
- Thermomix
- Kochutensilien
- Espressomaschine
- Geschirrspüler

## Informationen

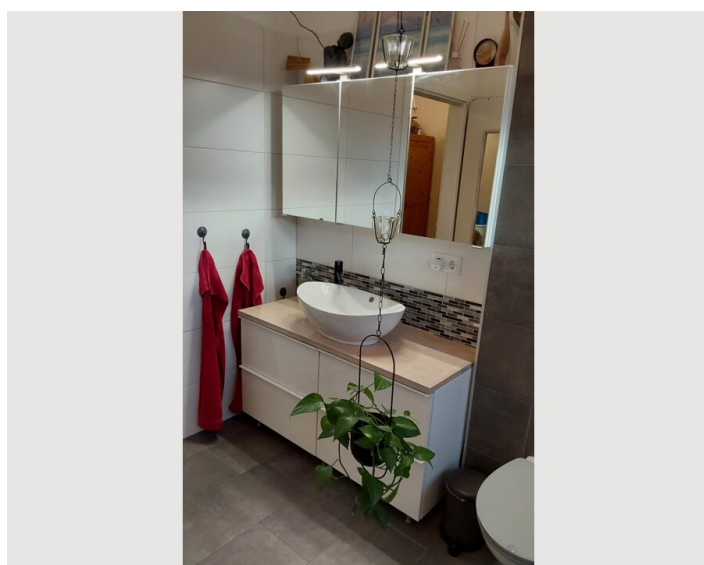
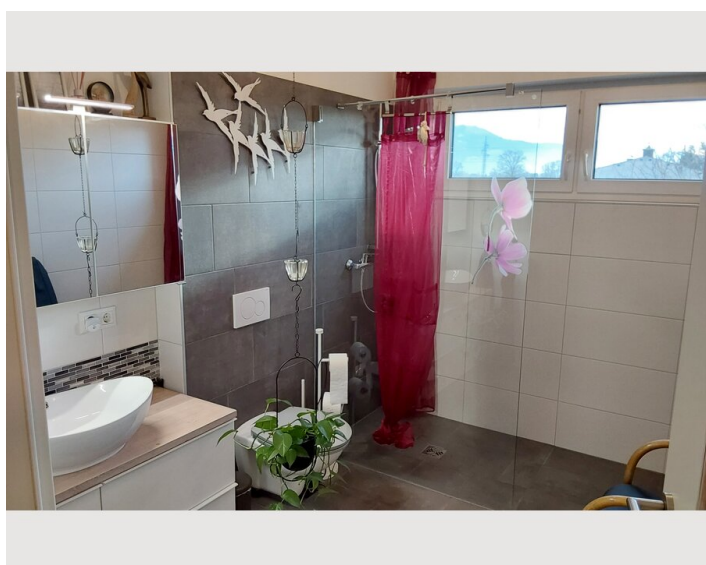
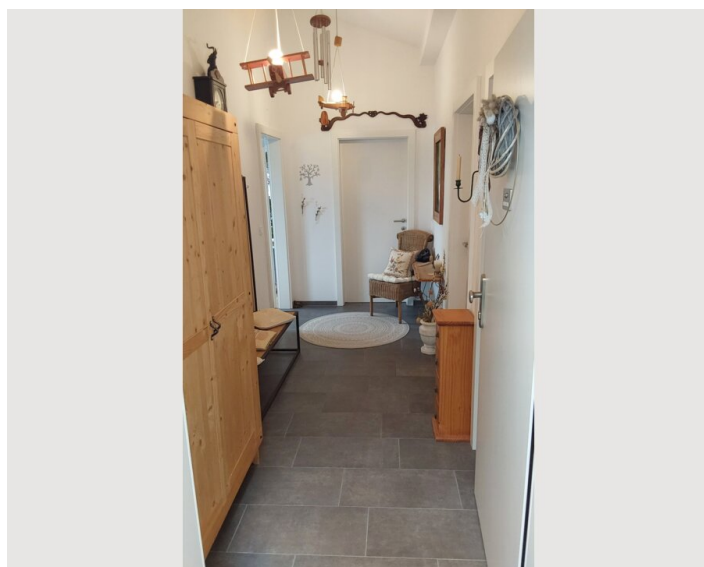
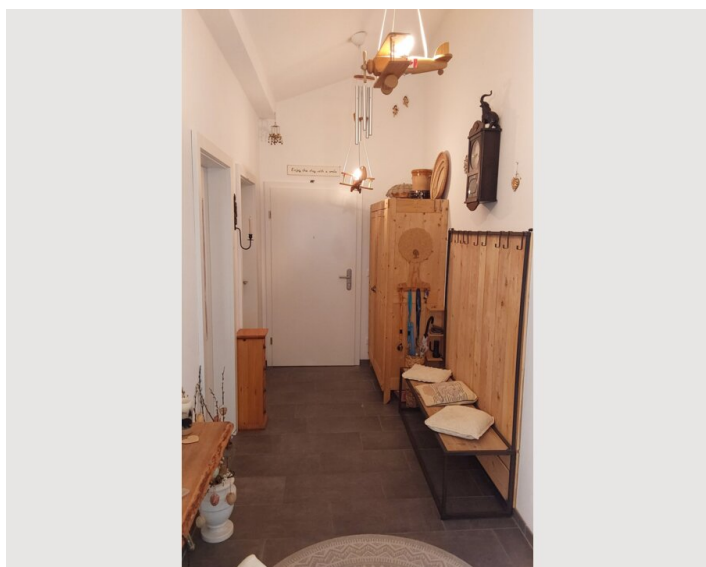
- Rauchen verboten
- Privater Eingang
- Regelmäßige Reinigung kostenpflichtig
- Schreibtisch/Arbeitsplatz
- Haustiere verboten
- Fahrradraum kostenlos

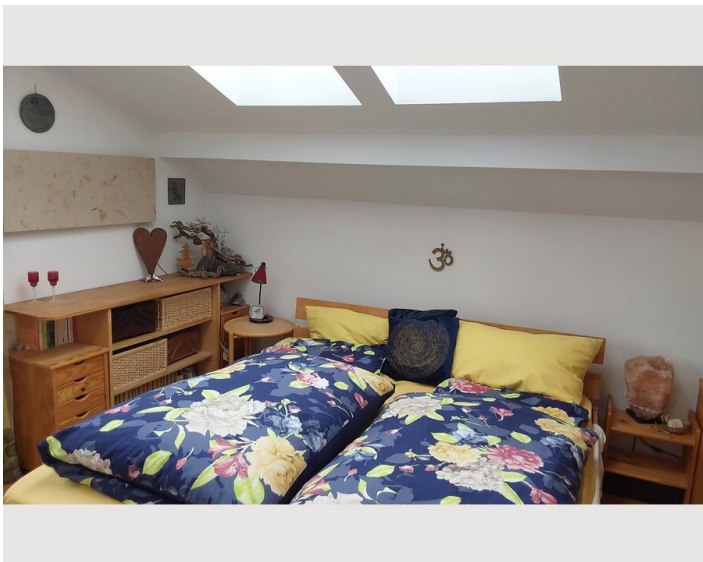
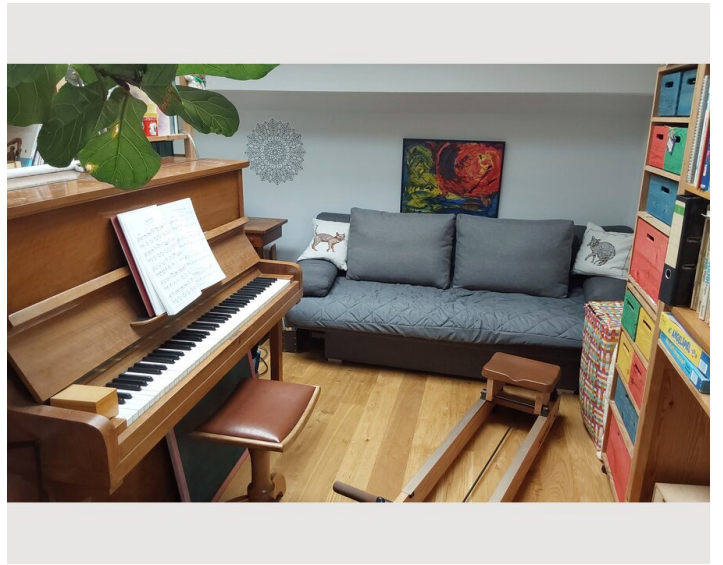
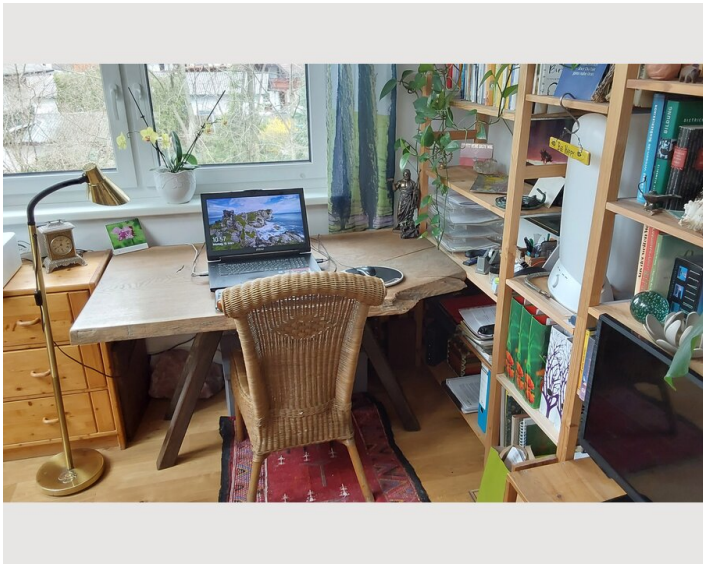
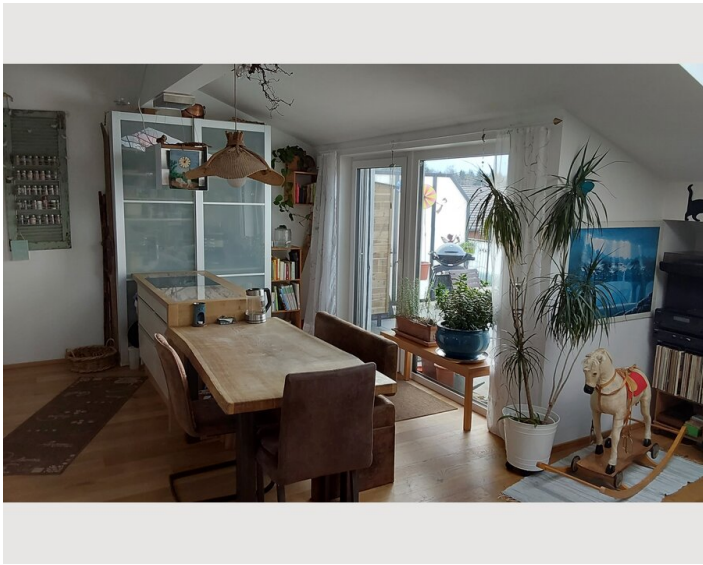
## Zusatzleistungen

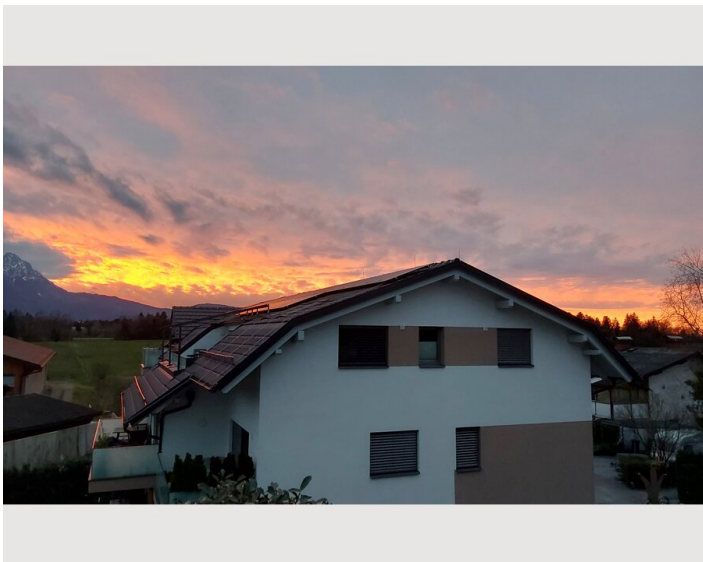
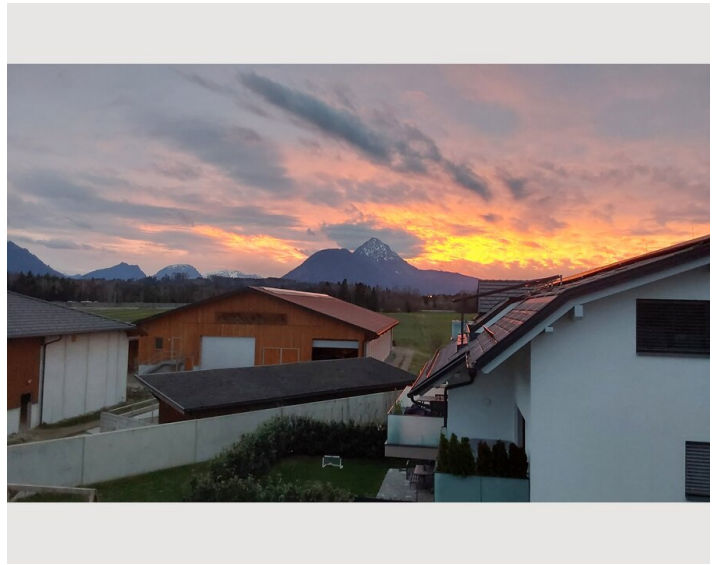
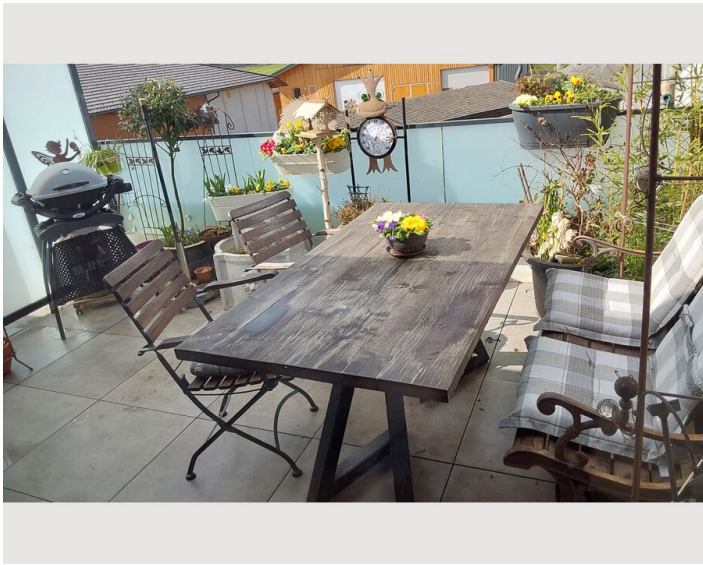
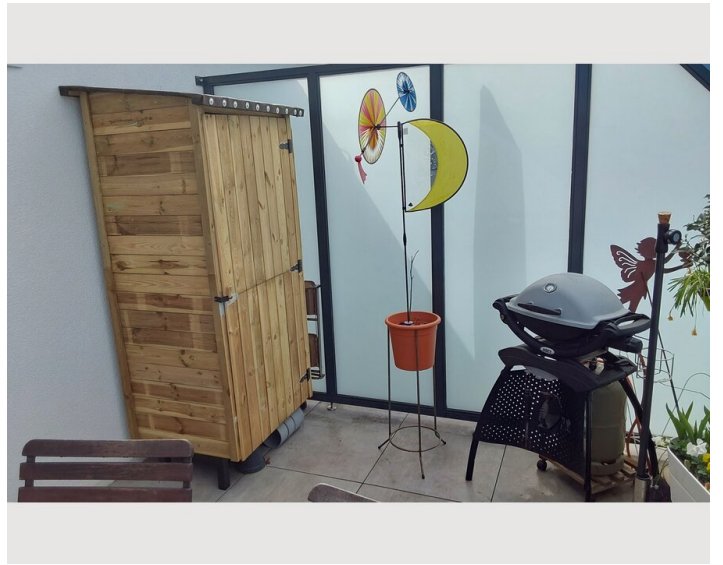
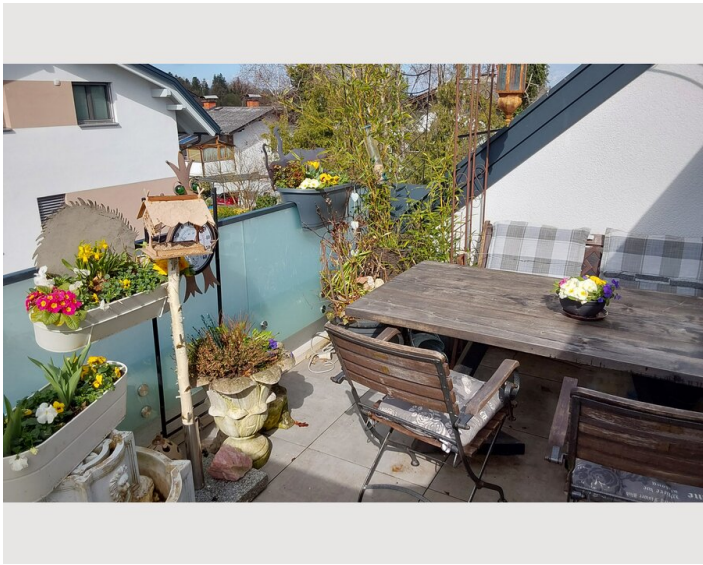
- 3 Sonnenschirme für die Dachterrasse (€ 0,00)
- Verdunkelungs Rollos für die Dachfenster (€ 0,00)
- Sonnenliege mit Auflage (€ 0,00)

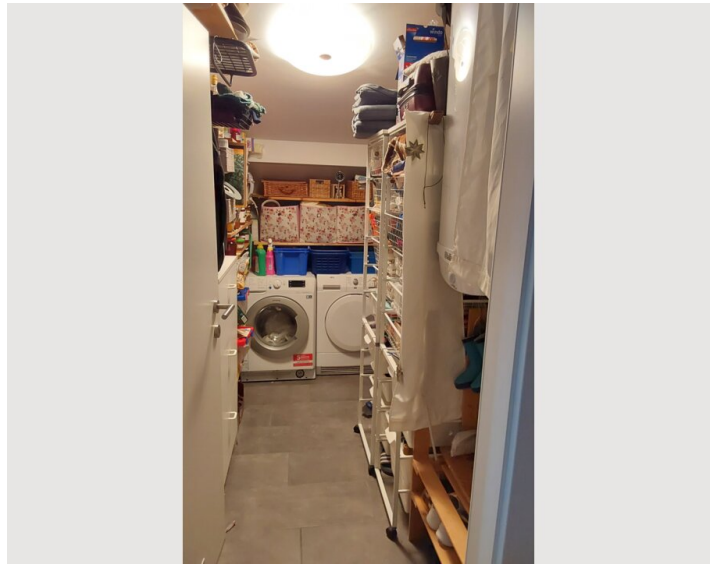
Alle Preisangaben Brutto pro Monat - Abrechnung erfolgt direkt mit dem Vermieter.

## Bildergalerie









**abw** **Abfahrtszeiten**  
Haltestelle: **Schweizerriedung** 27






← Fahrtrichtung →

Stk	Montag - Freitag		Samstag		Sonntag - Feiertag	
	Minuten	Minuten	Minuten	Minuten	Minuten	Minuten
5	21h		50h			
6	01	16 31 46	16h	36h 56h	21h	51h
7	01	06h 11h 16 31 46	16h	36h 56h	21h	51h
8	01	16 31 46	16h	36h 56h	21h	51h
9	01	16 31 46	16h	36h 56h	21h	51h
10	01	16 31 46	16h	36h 56h	21h	51h
11	01	16 31 46	16h	36h 56h	21h	51h
12	01	16 31 46	16h	36h 56h	21h	51h
13	01	16 31 46	16h	36h 56h	21h	51h
14	01	16 31 46	16h	36h 56h	21h	51h
15	01	16 31 46	16h	36h 56h	21h	51h
16	01	16 31 46	16h	36h 56h	21h	51h
17	01	16 31 46	16h	36h 56h	21h	51h
18	01	16 31 46	16h	36h 56h	21h	51h
19	01	21 41	16h	51h	21h	51h
20	01	21h 51h	21h	51h	21h	51h
21	21h	51h	21h	51h	21h	51h
22	21h	51h	21h	51h	21h	51h
23	16h		16h			

h: Fahrt bis Zentrum/Hausplatz      s: Fahrt nur an Schuttlagen

Abw: Seilbahn Verkehrsbetriebe GmbH, Altmühl-Wasser Nr. 6, 3000 Salzburg  
 im Auftrag von: Seilbahn Linien Verkehrsbetriebe GmbH      © 2019 Seilbahn Linien Verkehrsbetriebe GmbH

## Infrastruktur

-  Fußweg 5 Minuten, Linie 27, Haltestelle bei Bäckerei Jobst, im 15 Minuten Takt
-  Entfernung ca. 9 km in 20 Minuten mit dem Auto erreichbar oder mit dem Bus
-  Fußweg 5 Minuten
-  15 Minuten dem Auto oder mit dem Bus ca. 20 Minuten
-  Entfernung ca. 3,5 km in 7 Minuten mit dem Auto erreichbar

---

In 5 Minuten Fußweg befindet sich eine Bäckerei mit den wichtigsten Dingen für das tägliche Leben. Hier ist auch die Bushaltestelle der Linie 27 die Sie im 15 Minuten Takt zuverlässig ins Stadtzentrum bringt (Fahrplan siehe Fotos). 50 Meter von der Wohnung entfernt befindet sich die Haltestelle Schaffhausen vom Walsie-Bus, der Sie bei Bedarf innerhalb der Gemeinde transportiert. In 300 Meter erreichen Sie das \*\*\*\*Hotel / Restaurant Laschenskyhof. Im 1,6 km entfernten Ortszentrum von Viehhausen gibt es einen Frisör, einen weiteren Gasthof und einen Arzt. Im nahen Umfeld finden Sie mehrere Gemüsebauern mit Direktvertrieb. Im Zentrum von Wals (3,5 km) finden Sie zwei Banken, die Post, Bäcker, Metzger, Ärzte, Gasthäuser, Tankstelle, Baumarkt, Ökohof, Kirche und Gemeindeverwaltung. Das Festspielhaus in Salzburg ist nur 7 km entfernt und mit dem Auto in ca. 15 Minuten erreichbar.



Lage

