



4 ZIMMER WOHNUNG UND MEHR, WIEN

Dachterrassen Wohnung Nähe Schloss Schönbrunn

Objektnummer: HQZQ1

[Online ansehen und mieten](#)

exquisite Dachterrassen Wohnung über 2 Ebenen - sehr guter Lage -
Schloßpark und U Bahnstation in Gehweite.

| | |
|--------------------------------|---------------------|
| Zeitraum | 20.01. - 20.02.2025 |
| Personenanzahl | 2 |
| Gesamtbetrag inkl. Ust. | € 4.202,60 |
| Kaution | € 3.100,00 |

**Wohnfläche**112m²**Maximalbelegung**

6 Personen

**Gesamte Unterkunft** 

2 private Badezimmer 3 getrennte Schlafzimmer

**4. Stockwerk****Check-in**

10:00 - 17:00 Uhr

**Check-out**

08:00 - 12:00 Uhr

Schlafmöglichkeiten

Schlafzimmer 1



1x Doppelbett (1,80 m x 2 m)

Schlafzimmer 2



1x Doppelbett (1,80 m x 2 m)

Schlafzimmer 3



1x Doppelbett (1,80 m x 2 m)

Beschreibung zur Unterkunft

Beim Betreten der Wohnung blickt man auf die großzügige Terrassenfläche mit großen Glasfronten zum Vorraum. Große Doppelflügeltüre zum Wohnzimmer mit Ausgang auf die ca. 15m² Terrasse. Die Wohnung ist mit Echtholzparkett ausgestattet, und in beiden Bädern gibt es eine Badewanne.

Ausstattungsmerkmale

Grundausrüstung

- Terrasse
- Loggia
- TV
- Bettwäsche
- private Toilette
- Bügeleisen & Bügelbrett
- Dachterrasse
- Internet/Wlan
- Private Waschmaschine
- Handtücher
- Staubsauger

Erstversorgung

- Toilettenpapier
- Seife
- auf Anfrage Kühlschranksfüllung
- Shampoo
- Nespressokapseln

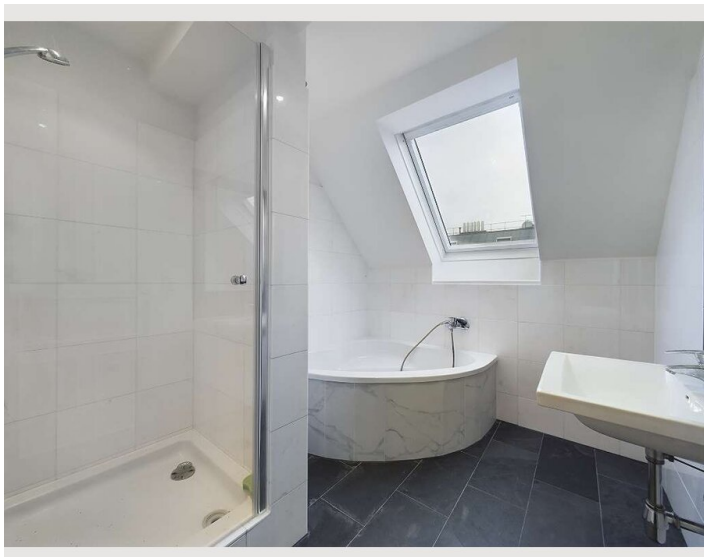
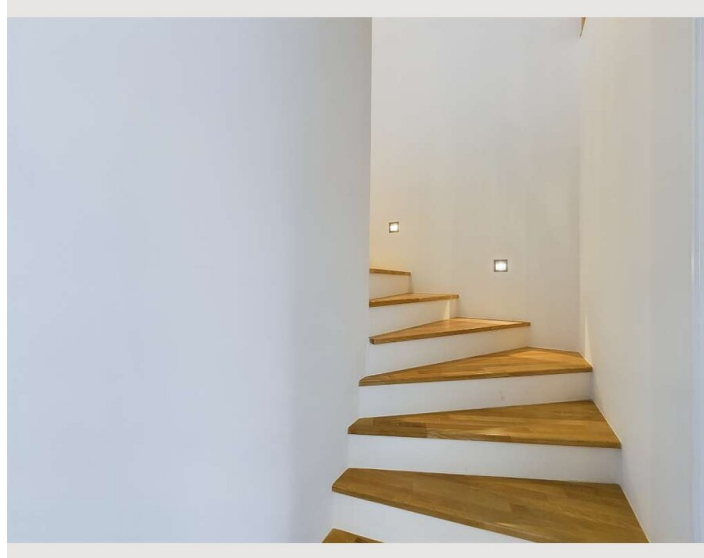
Küche

- Eigene Küche
- Gläser/Geschirr
- Geschirrspüler
- Kochutensilien
- Espressomaschine
- Mikrowelle

Informationen

- Für Kinder geeignet
- Schreibtisch/Arbeitsplatz
- Haustiere erlaubt
- Fahrradraum kostenlos
- Kurzparkzone kostenpflichtig
- Privater Eingang
- Regelmäßige Reinigung kostenpflichtig

Bildergalerie



Infrastruktur

© 6 Station mit der U4 ins Zentrum

ca. 150 Meter bis zur U Bahnstation U4 Schönbrunn, Zahlreiche Supermärkte und Lokale in geh. Weite.

Lage

