



2 ZIMMER WOHNUNG, WIEN

## Exklusivappartement an der alten Donau

Objektnummer: KLNW1

[Online ansehen und mieten](#)

Die 2-Zimmerwohnung bietet von der geräumigen Wohnküche (DAN) aus einen Ausgang auf den südseitigen Balkon (10 m<sup>2</sup>) in Richtung Alte Donau/Wasserpark.

<b>Zeitraum</b>	19.01. - 19.02.2025
<b>Personenanzahl</b>	2
<b>Gesamtbetrag inkl. Ust.</b>	€ 2.671,62
Kaution	€ 2.000,00



### Wohnfläche

59m<sup>2</sup>



### Maximalbelegung

2 Personen



### Gesamte Unterkunft <sup>?</sup>

1 privates Badezimmer 1 getrenntes Schlafzimmer



### 3. Stockwerk

Lift vorhanden



### Check-in

13:00 - 21:00 Uhr



### Check-out

08:00 - 11:30 Uhr

## Schlafmöglichkeiten

### Schlafzimmer



1x Doppelbett (1,60 m x 2 m)



1x Sofabett (2 Personen)

## Beschreibung zur Unterkunft

Lichtdurchflutete Wohnung mit bodentiefen französischen Fenstern. Beschattung durch elektronische Aussenjalousien.

Bad mit Badewanne.

Getrennte Toilette.

Hochwertiges Mobiliar. Fussbodenheizung. Auf Bedarf Schreibtisch und Drucker.

Klavier.

## Ausstattungsmerkmale



### Grundausstattung

- Balkon
- TV
- Private Waschmaschine
- Handtücher
- Klimaanlage
- Bügeleisen & Bügelbrett
- Haartrockner
- Internet/Wlan
- Drucker
- Bettwäsche
- private Toilette
- Staubsauger
- Reinigungsutensilien



### Erstversorgung

- Toilettenpapier
- Seife



### Küche

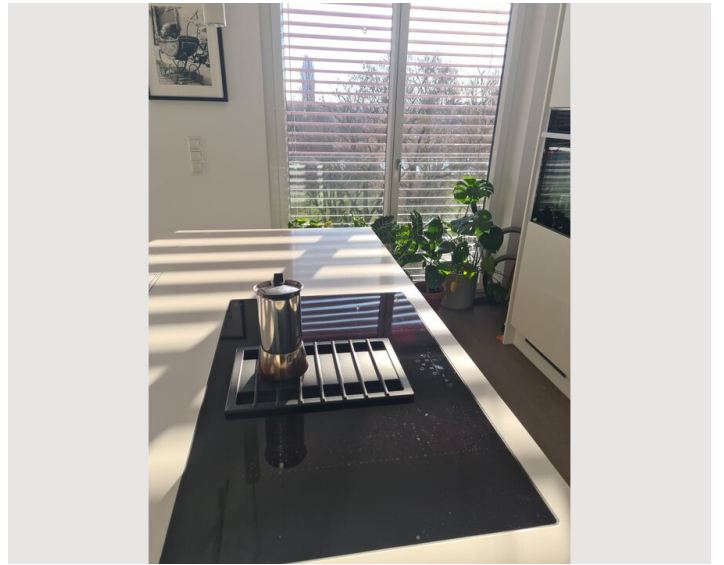
- Eigene Küche
- Gläser/Geschirr
- Geschirrspüler
- Kochutensilien
- Espressomaschine
- Dampfgarer

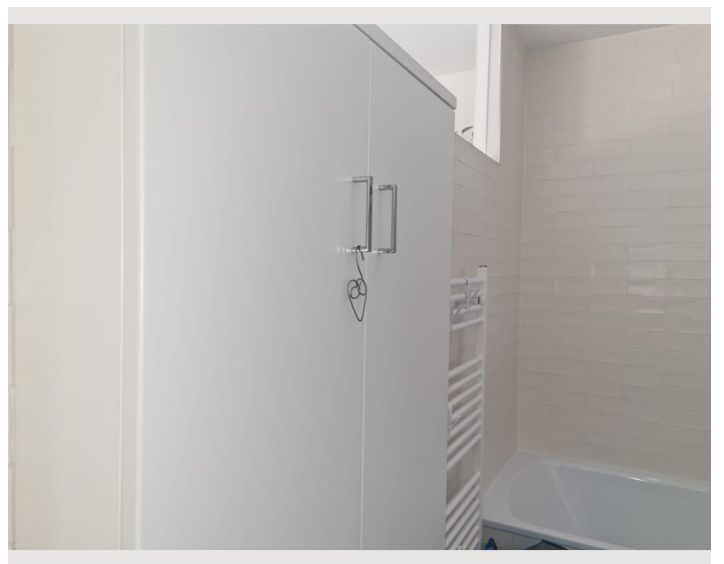
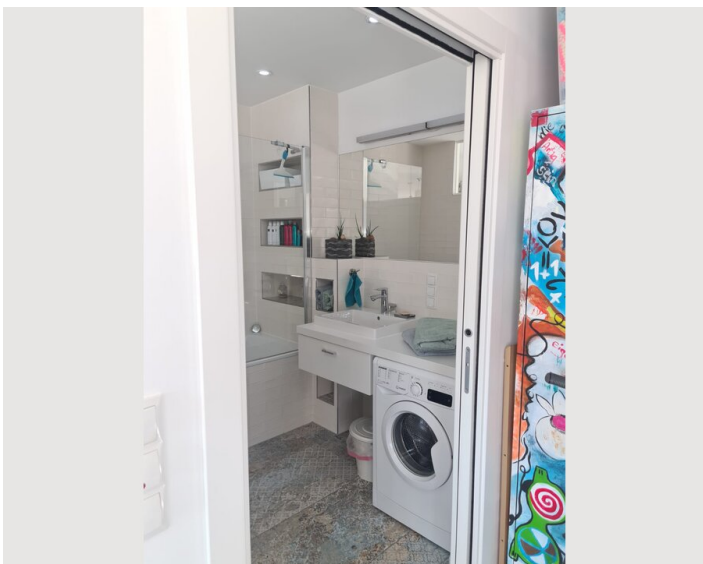
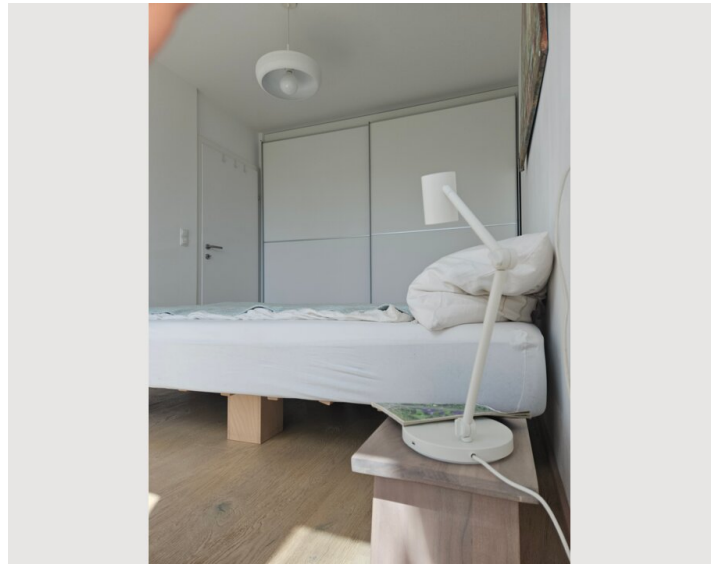
## Informationen

- Rauchen verboten
- Schreibtisch/Arbeitsplatz
- Regelmäßige Reinigung kostenpflichtig
- Kurzparkzone kostenpflichtig
- Haustiere auf Anfrage
- Fahrradraum kostenlos

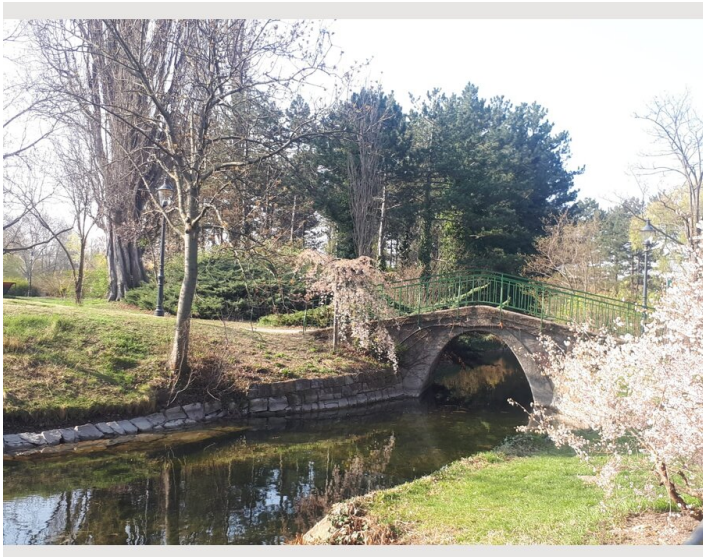
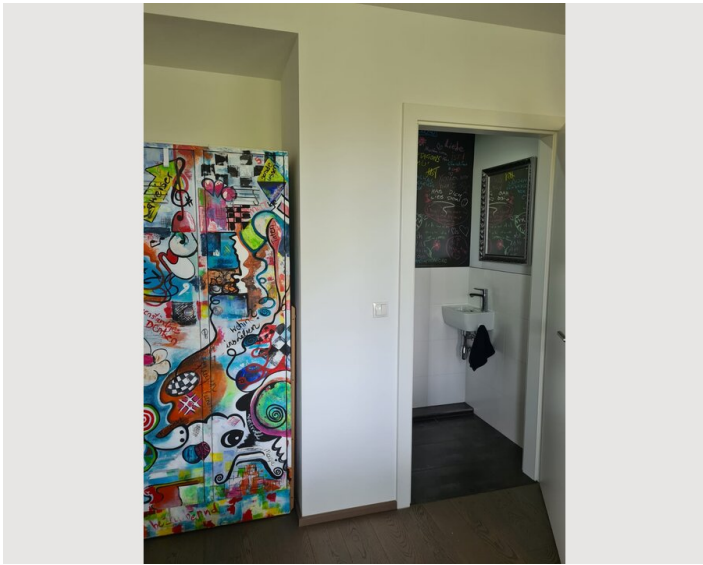
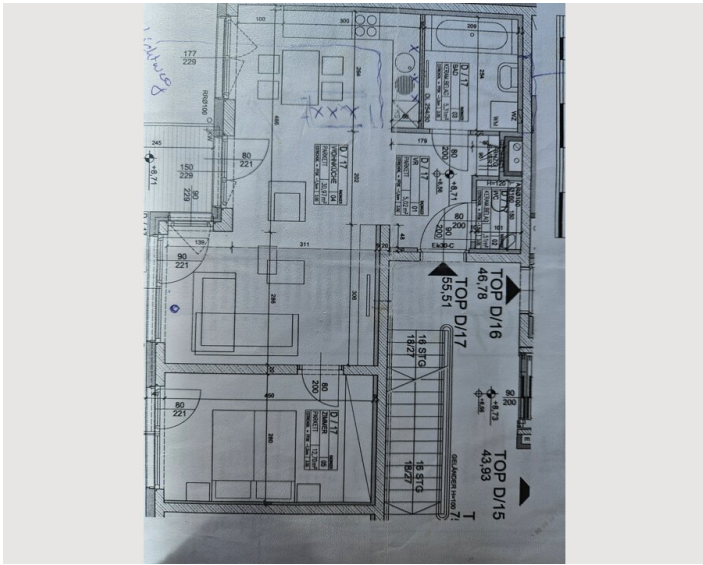
## Bildergalerie



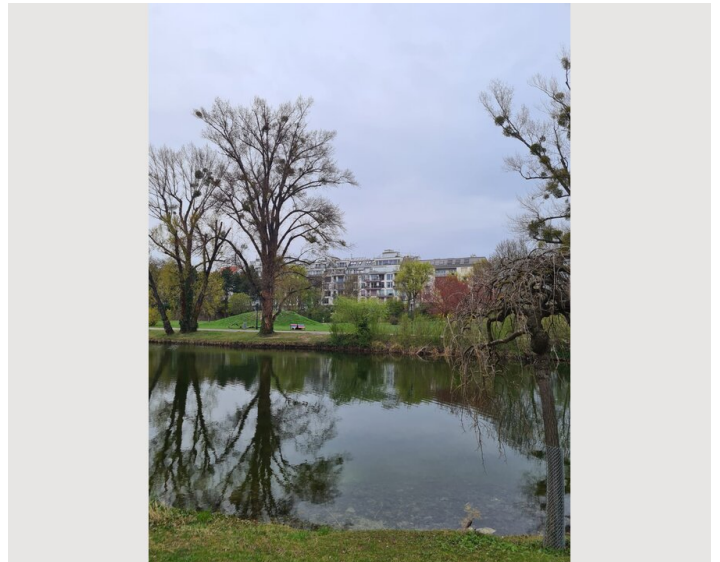
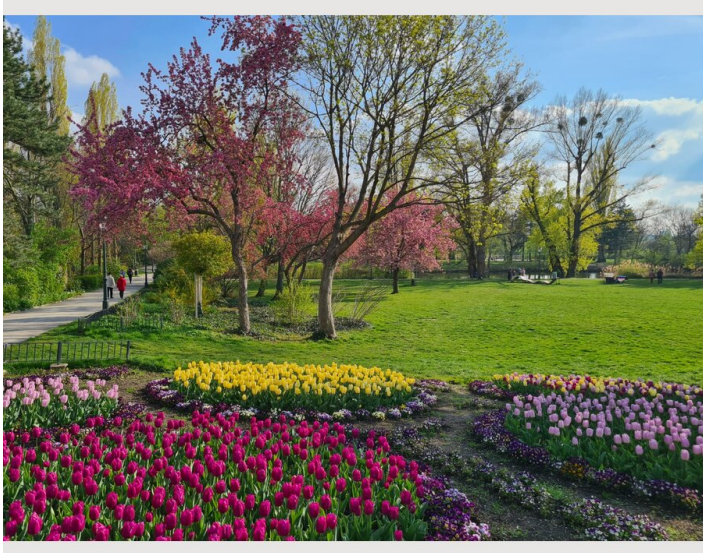















### Infrastruktur

 5 Gehminuten

 2 Gehminuten

 17 min

 Ca 25 min mit Auto oder S7 Schnellbahn direkt vom Bahnhof ca 42 min

 5 min Gehzeit

---

Der Floridsdorfer Spitz und die Hauptstraße bieten eine Vielzahl an Einkaufsmöglichkeiten in unmittelbarer Umgebung. Shoppingcenter Nord mit ca. 80 Geschäften und Restaurants liegen 5 Autominuten entfernt. Breitgefächertes Angebot an Schulen und Kindergärten. Gesundheitsversorgung durch Apotheken, Ärzte und das Krankenhaus Floridsdorf vorhanden.

Freizeit:

Mit dem Wasserpark, der alten Donau und der Donauinsel liegt eine grüne Erholungsoase direkt vor der Haustür. Freibad. Hallenbad plus Wellness/Sauna.

## Lage

