



2 ZIMMER WOHNUNG, WIEN


Neues Terrassen-Apartment mit offener Küche, sehr Zentral in Wien Prater 1020

Objektnummer: ARIZE-1


[Online ansehen und mieten](#)


Das Apartment ist 35m² groß mit separatem Schlafzimmer und sticht mit einer großen Terrasse (10m²), die zur Straßenseite ausgerichtet ist. Es ist sehr ruhig gelegen und enthält alles, was man zum Wohnen und Wohlfühlen benötigt.

| | |
|--------------------------------|---------------------|
| Zeitraum | 31.01. - 03.03.2025 |
| Personenanzahl | 2 |
| Gesamtbetrag inkl. Ust. | € 2.210,82 |
| Kaution | € 1.700,00 |

 **Wohnfläche**
45m²

 **Maximalbelegung**
2 Personen

 **Gesamte Unterkunft** 
1 privates Badezimmer 1 getrenntes Schlafzimmer

 **4. Stockwerk**
Lift vorhanden

 **Check-in**
14:00 - 23:00 Uhr

 **Check-out**
11:00 - 12:00 Uhr

Schlafmöglichkeiten

Schlafzimmer



1x Doppelbett (1,60 m x 2 m)

Beschreibung zur Unterkunft

Dieses Apartment wurde soeben komplett NEU und hochwertig eingerichtet. Sie liegt sehr zentral im 2. Wiener Gemeindebezirk. Ca 5-7min Gehminuten vom Bahnhof Praterstern entfernt.

Es ist sehr gemütlich und ruhig gelegen, perfekt für diejenigen, die zu Hause mit ihrem Laptop arbeiten möchten.

Da Du im 4. Stock bist, ist die Wohnung relativ hell. Das Schlafzimmer ist durch einen Vorhang zum Wohnzimmer getrennt.

Die Wohnung ist modern und zeitlos und enthält alles, was Du für Deinen Aufenthalt benötigst.

Nicht weit (ca. 2min.) befinden sich gleich 3 Supermärkte (Lidl, Penny und Sheva) und andere Geschäfte des täglichen Bedarfs.

Die Lage ist einfach top, da man schnell überall hinkommt. Mit der S-Bahn, die direkt bei Praterstern ist, kommt man direkt zum Flughafen. Ebenso die U-Bahn Linien U1 und U2. Zum Wohlfühlen ist auch der grüne Prater gleich ums Eck mit all seinen tollen Attraktionen.

Du benötigst nur einen Koffer und deine Zahnbürste und kannst deinen morgigen Kaffee gleich mal auf der Terrasse genießen.

Ausstattungsmerkmale



Grundausstattung

- Terrasse
- TV
- Bettwäsche
- private Toilette
- Bügeleisen & Bügelbrett
- Haartrockner
- Internet/Wlan
- Private Waschmaschine
- Handtücher
- Staubsauger
- Reinigungsutensilien



Erstversorgung

- Toilettenpapier
- Seife
- Shampoo
- Nespressokapseln



Küche

- Eigene Küche
- Gläser/Geschirr
- Geschirrspüler
- Kochutensilien
- Espressomaschine
- Mikrowelle

Informationen

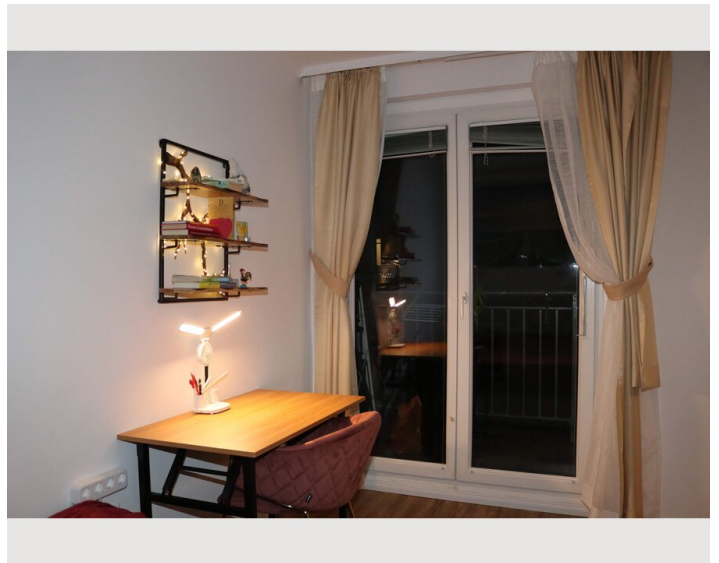
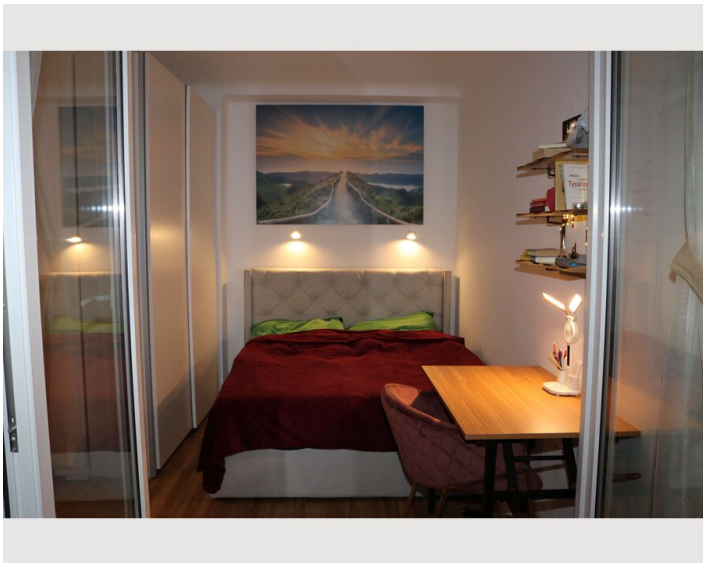
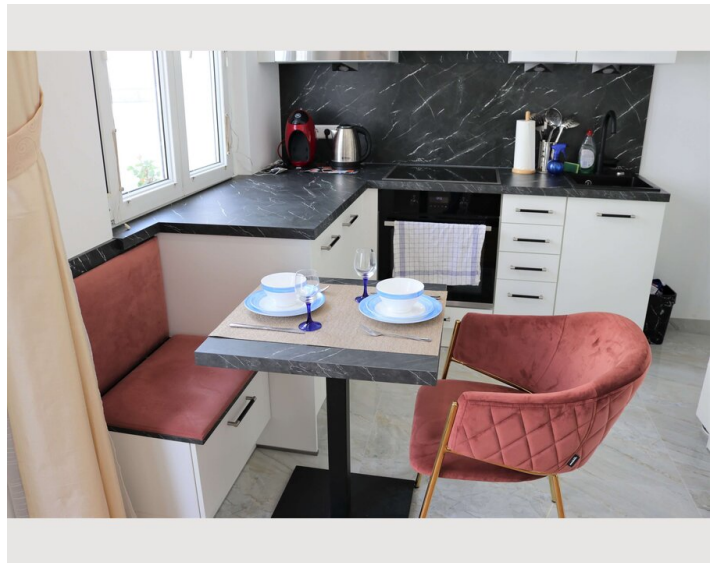
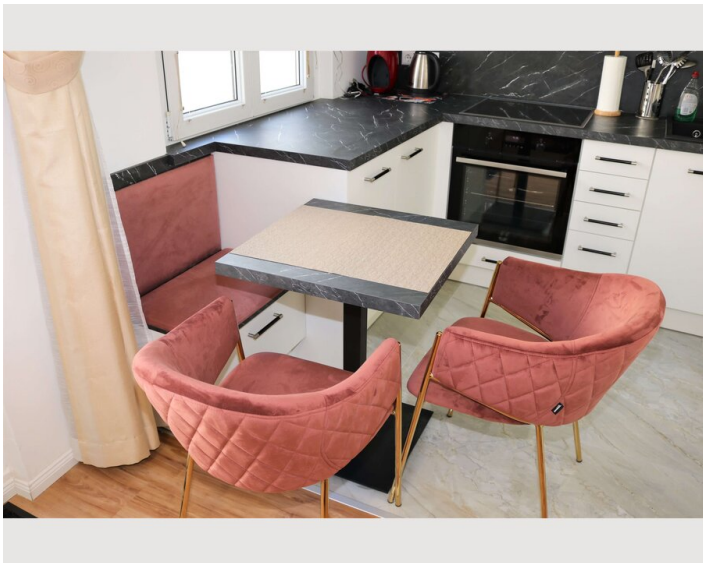
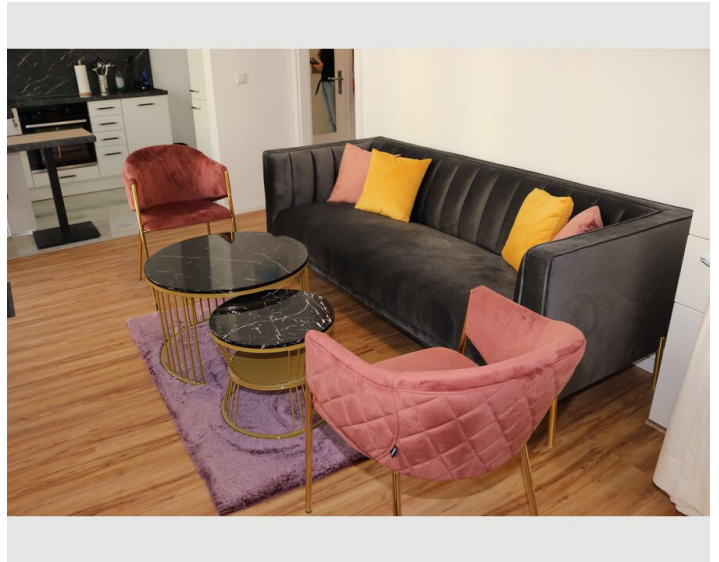
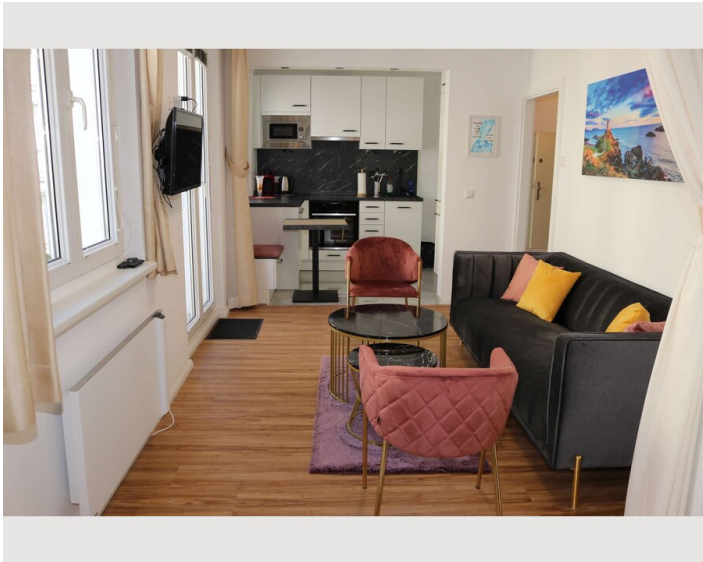
- Für Bauarbeiter geeignet
- Rauchen verboten
- Schreibtisch/Arbeitsplatz
- Regelmäßige Reinigung kostenpflichtig
- Für Kinder ungeeignet
- Kurzparkzone kostenpflichtig
- Haustiere verboten

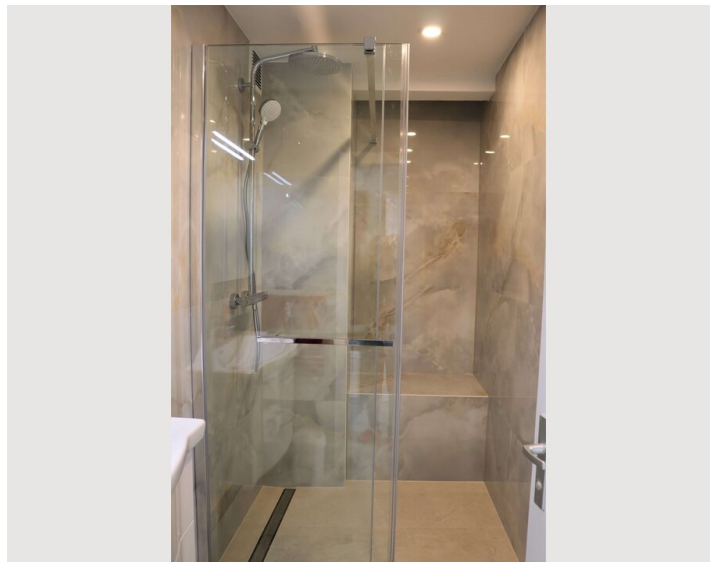
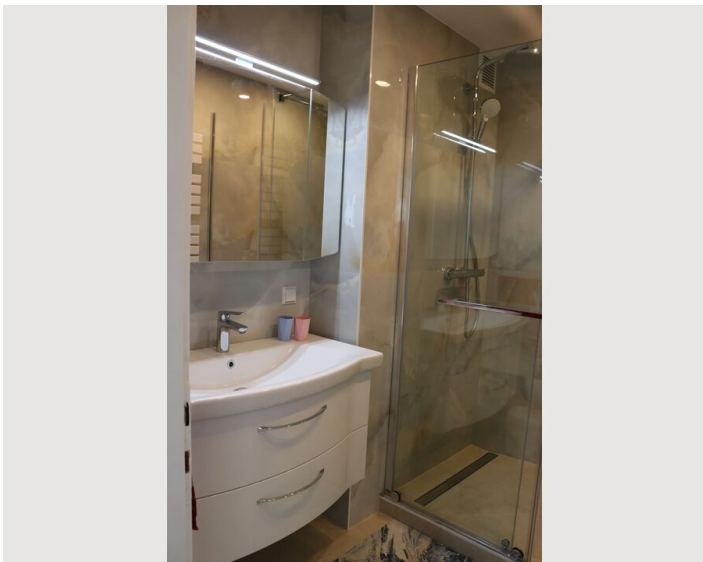
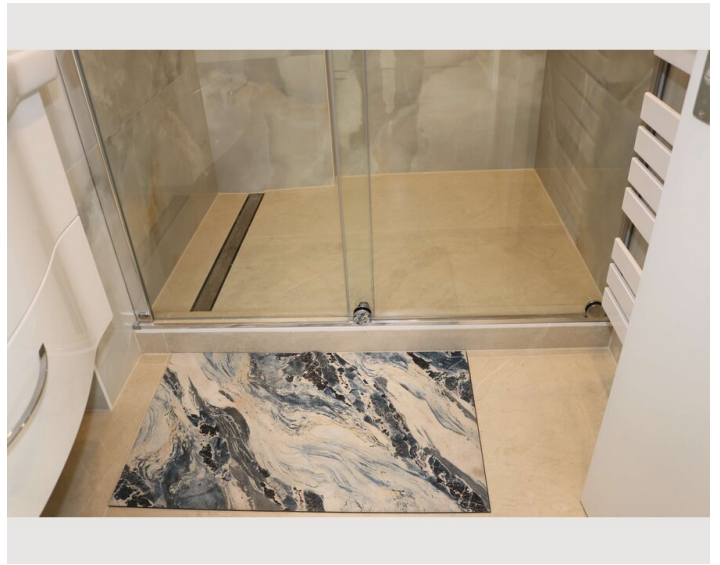
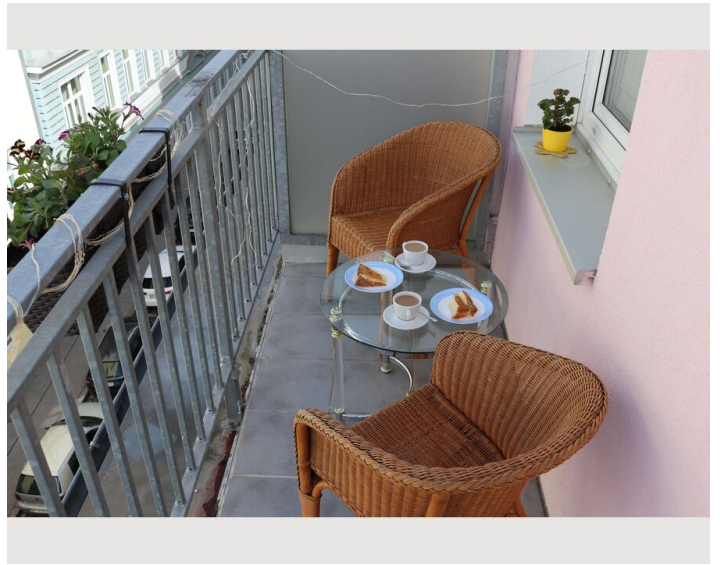
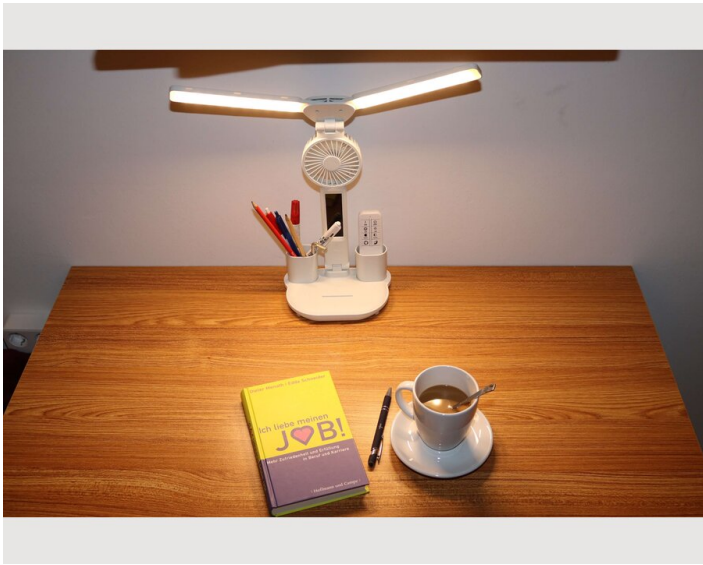
Zusatzleistungen

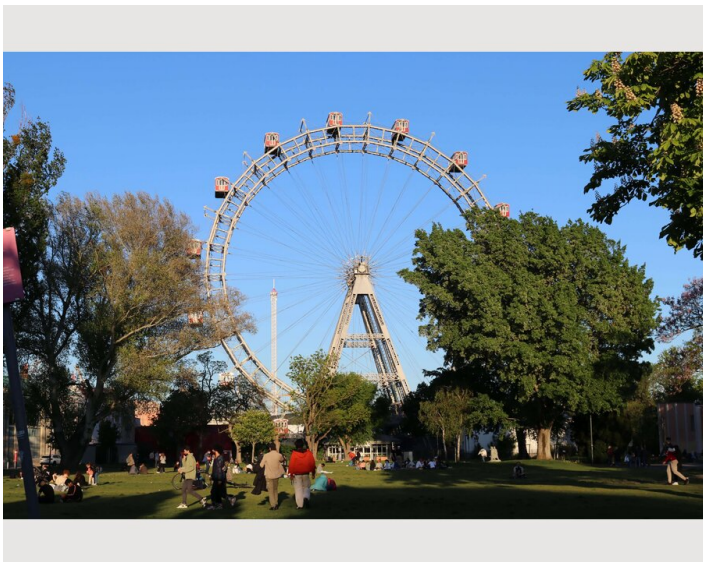
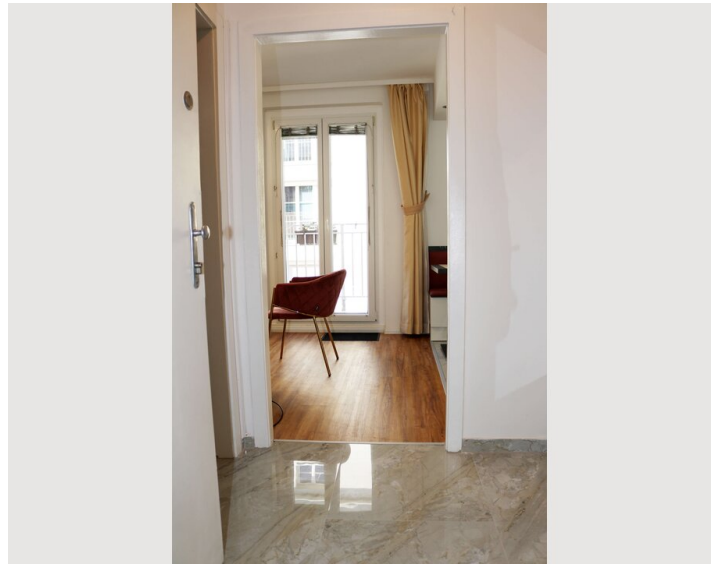
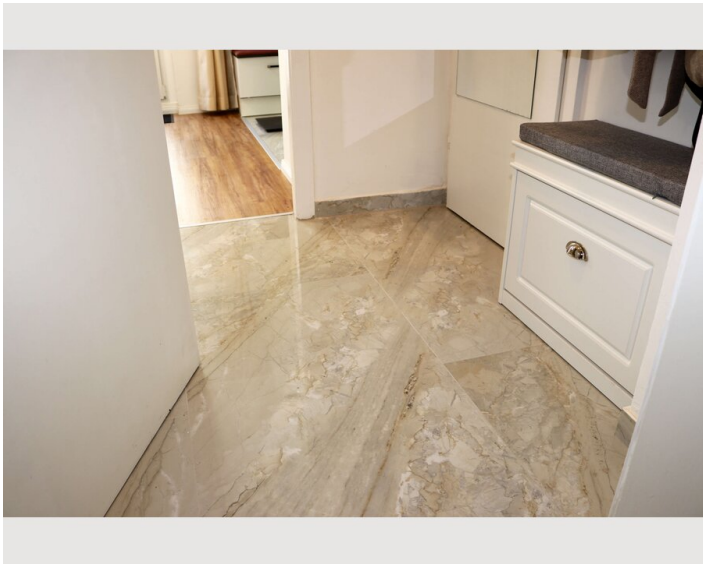
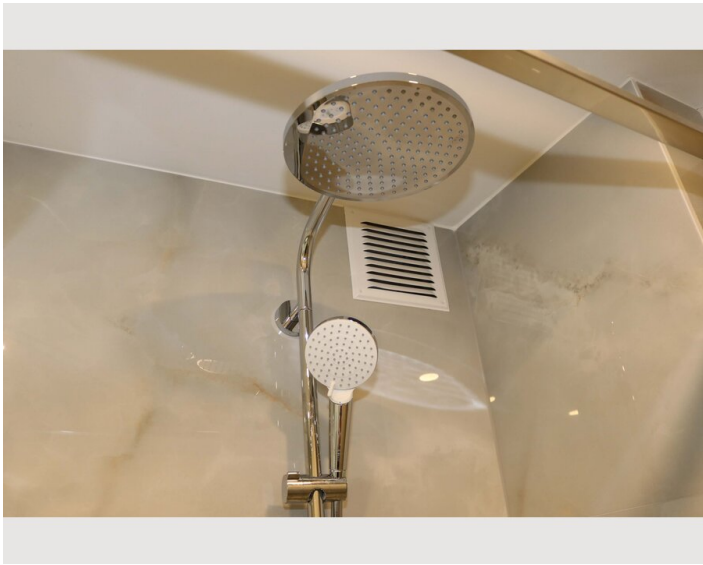
- 4x im Monat Reinigung (1x pro Woche) (€ 230,00)

Alle Preisangaben Brutto pro Monat - Abrechnung erfolgt direkt mit dem Vermieter.

Bildergalerie














Infrastruktur

-  ÖBB und S-Bahn Linien: Haltestelle Praterstern
-  Lidl, Penny, Shefa, Bäckerei
-  U-bahn Station U1, U2 (Praterstern)
-  5B, 5A
-  Vom Flughafen kommt man mit dem Zug S7 direkt nach Praterstern. Kein Umsteigen notwendig.

Bahnhof Praterstern:
S-Bahn Linien: S1, S2, S3, S4, S7, ÖBB
U-Bahn Linien: U1, U2
Strassenbahn: O, 5
Busse: 5B, 80A, 82A 175
Nachtbusse: N25, N81

Highlights:
Bahnhof Praterstern hat auch einen Supermarkt (Billa), der auch am Wochenende bis 22:00 Uhr offen hat. (eines der wenigen in ganz Wien).
Radweg: die sogenannte "Prater Hauptallee" ist rund 4,5 km lang und ist das ideale Freizeitvergnügen für Radfahrer

Lage

