



3 ZIMMER WOHNUNG, GRAZ


Helle Maisonettewohnung mit Parkplatz

Objektnummer: ANAM1

[Online ansehen und mieten](#)

Entdecken Sie die charmante Ferienwohnung "Helle Maisonettewohnung" im grünen Herzen von Graz und genießen Sie einen unvergesslichen Aufenthalt in einer stilvollen Unterkunft.

Zeitraum	16.01. - 16.02.2025
Personenanzahl	2
Gesamtbetrag inkl. Ust.	€ 1.475,16
Kaution	€ 1.100,00

 **Wohnfläche**
105m²

 **Maximalbelegung**
3 Personen

 **Gesamte Unterkunft** 
1 privates Badezimmer 2 getrennte Schlafzimmer 1 Wohn-Schlafzimmer

 **2. Stockwerk**
Lift vorhanden

 **Check-in**
07:30 - 20:00 Uhr

 **Check-out**
07:30 - 17:00 Uhr

Schlafmöglichkeiten

Schlafzimmer 1



1x Doppelbett (1,60 m x 2 m)

Schlafzimmer 2



1x Doppelbett (1,60 m x 2 m)

Wohnen und Schlafen



1x Sofabett (1 Person)

Beschreibung zur Unterkunft

Die 105 Quadratmeter große Wohnung bietet Platz für bis zu drei Gäste und verfügt über ein Wohnzimmer, ein Schlafzimmer, ein Arbeitszimmer, eine Küche, ein Badezimmer, ein separates WC, eine große Terrasse, einen Abstellraum sowie einen privaten Garagenplatz.

Die Wohnung besticht durch ihre gute Ausstattung und das moderne Interieur. Die großzügige Fensterfront sorgt für viel Tageslicht und eine angenehme Atmosphäre. Entspannen Sie auf der sonnigen Terrasse und genießen Sie die Aussicht auf die Umgebung.

Die Ferienwohnung eignet sich auch hervorragend für Langzeitmieten und bietet zahlreiche Annehmlichkeiten wie eine Waschmaschine, einen Laptop-Arbeitsplatz und viel Stauraum.

Die zentrale Lage der Ferienwohnung in Andritz ermöglicht es Ihnen, die Innenstadt von Graz bequem mit Straßenbahn oder Bus in 15min zu erreichen. In der Nähe finden Sie zahlreiche Geschäfte, Restaurants und Bars, die zum Verweilen einladen.

Lassen Sie sich von der "Hellen Maisonettewohnung" verzaubern und erleben Sie einen unvergesslichen Urlaub in Graz!

Ausstattungsmerkmale



Grundausrüstung

- Balkon
- Waschmaschine
- Handtücher
- Privater Parkplatz
- Bügeleisen & Bügelbrett
- Internet/Wlan
- Bettwäsche
- private Toilette
- Garage



Erstversorgung

- Toilettenpapier



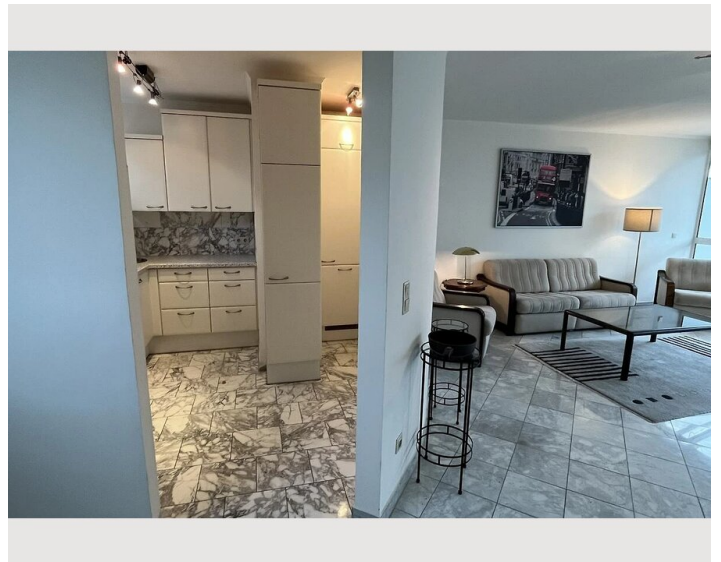
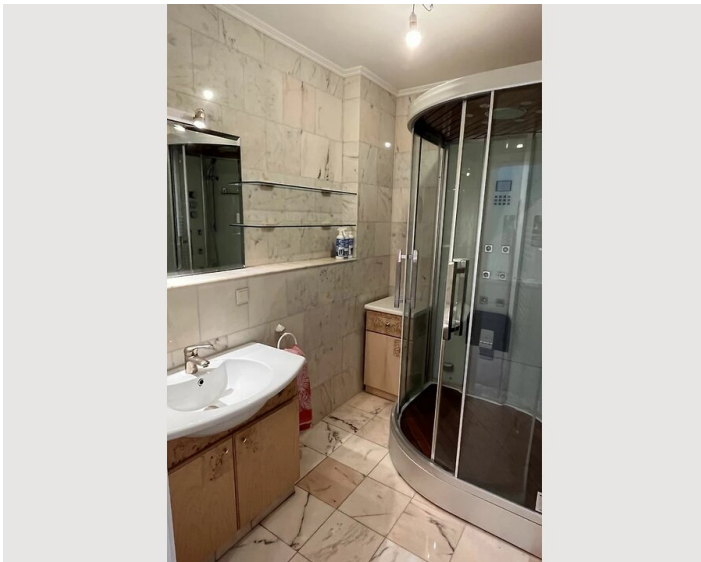
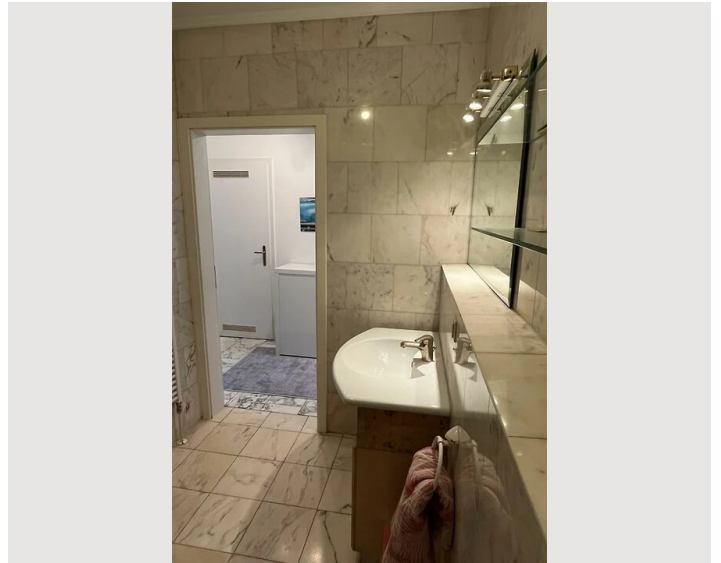
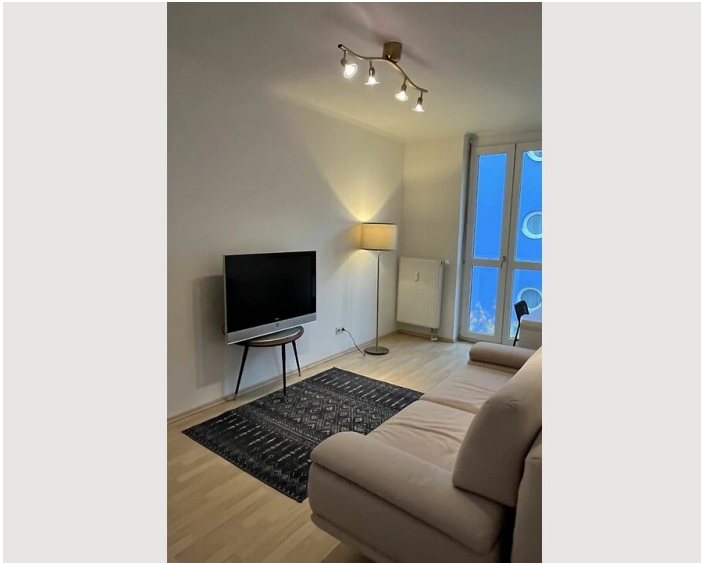
Küche

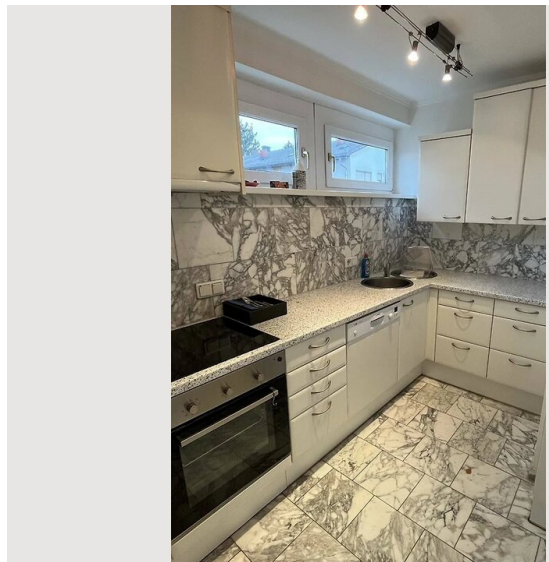
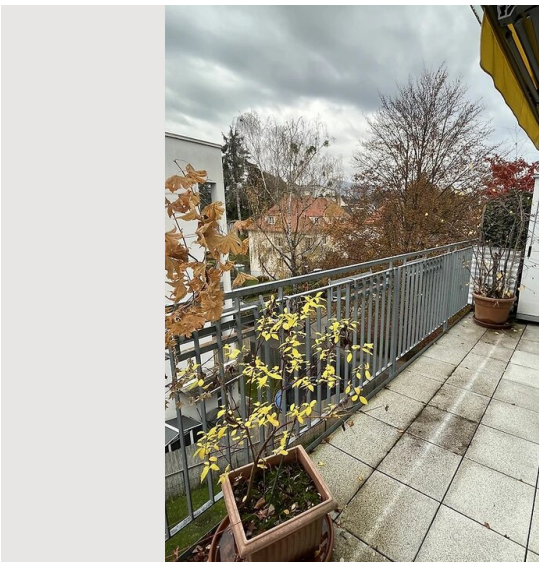
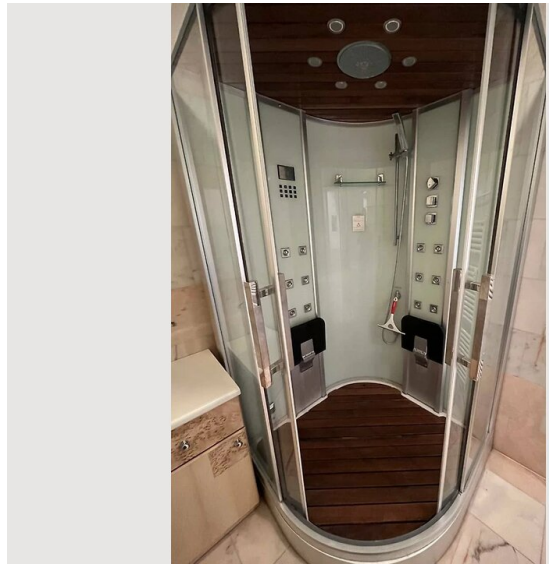
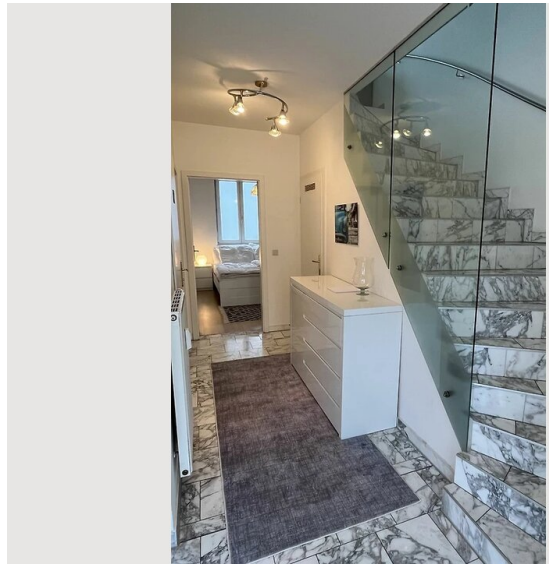
- Eigene Küche
- Gläser/Geschirr
- Geschirrspüler
- Kochutensilien
- Filterkaffee

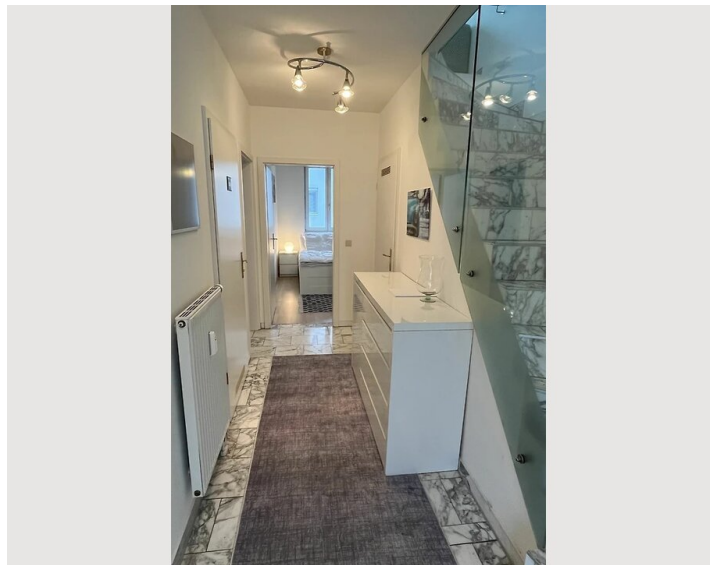
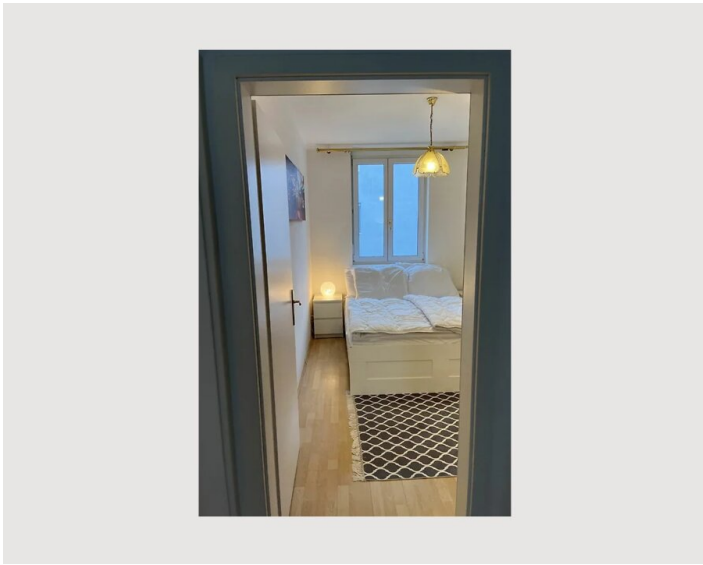
Informationen

- Für Bauarbeiter geeignet
- Schreibtisch/Arbeitsplatz
- Haustiere erlaubt
- Für Kinder geeignet
- Privater Eingang
- Regelmäßige Reinigung kostenpflichtig

Bildergalerie







Lage

