



3 ZIMMER WOHNUNG, SALZBURG

3-Zimmer Stadtwohnung in unmittelbarer Nähe des Festspielhauses

Objektnummer: VOND211

[Online ansehen und mieten](#)

BESTE STADTLAGE: am Fuße des bewaldeten Rainberges, unterhalb der Festung Hohensalzburg, nur wenige Gehminuten bis zum Festspielbezirk oder eine Station mit dem Bus. HOHER WOHNKOMFORT, exklusiv ausgestattet

Zeitraum	31.01. - 03.03.2025
Personenanzahl	2
Gesamtbetrag inkl. Ust.	€ 4.614,20
Kaution	€ 3.400,00



Wohnfläche

77m²



Maximalbelegung

4 Personen



Gesamte Unterkunft [?]

2 private Badezimmer 2 getrennte Schlafzimmer



3. Stockwerk

Lift vorhanden



Check-in

08:00 - 21:00 Uhr



Check-out

08:00 - 11:00 Uhr

Schlafmöglichkeiten

Schlafzimmer 1



1x Doppelbett (1,60 m x 2 m)

Schlafzimmer 2



1x Doppelbett (1,60 m x 2 m)

Beschreibung zur Unterkunft

U 2.11 - 76,61 m², plus 7,83 m² Terrasse, plus 3,2 m² Balkon, 3 Zimmer, komplett möbliert

Großer Wohnraum mit Sonnenterrasse, 1 Schlafzimmer für 2 Personen mit anschließendem Bad mit Badewanne, Bidet, Toilette, 1 Schlafzimmer für 2 Personen mit anschließendem Bad mit Badewanne und Toilette, extra Gästetoilette, voll ausgestattete Küche mit Mikrowellenherd, Kaffeemaschine, Wäschetrockner und Geschirrspüler, Koch- & Essgeschirr. Sonnenterrasse, Kellerabteil, Tiefgaragenplatz, Internet, TV, Telefon

Ausstattungsmerkmale



Grundausstattung

- Balkon
- Internet/Wlan
- Private Waschmaschine
- Bettwäsche
- private Toilette
- Staubsauger
- Reinigungsutensilien
- Terrasse
- TV
- Trockner
- Handtücher
- Garage
- Bügeleisen & Bügelbrett
- Haartrockner



Erstversorgung

- Toilettenpapier
- auf Anfrage Kühlschrankfüllung
- Seife



Küche

- Eigene Küche
- Gläser/Geschirr
- Geschirrspüler
- Kochutensilien
- Espressomaschine
- Mikrowelle

Informationen

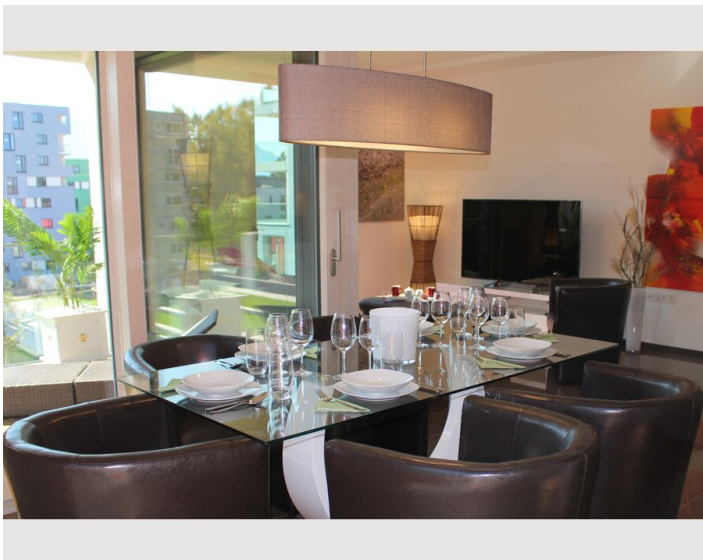
- Für Kinder ungeeignet
- Privater Eingang
- Regelmäßige Reinigung kostenlos
- Rauchen verboten
- Haustiere auf Anfrage
- Fahrradraum kostenlos

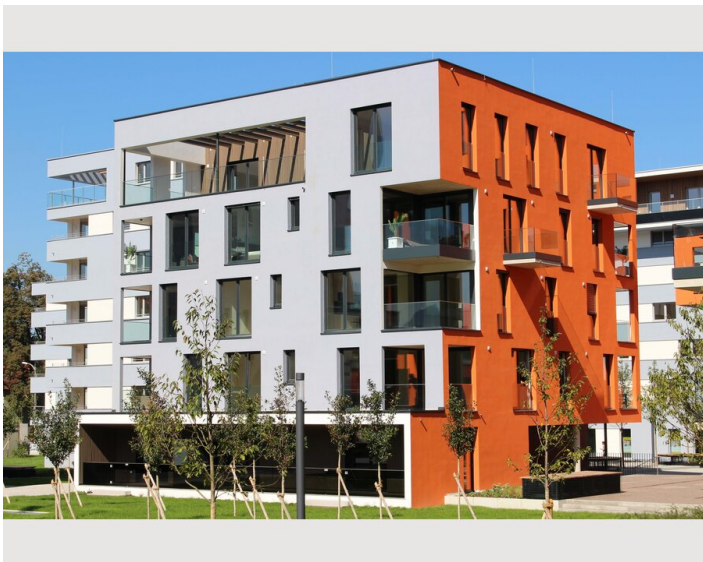
Zusatzleistungen

- wöchentlicher Reinigungsdienst (€ 0,00)
- Garagenplatz (€ 240,00)

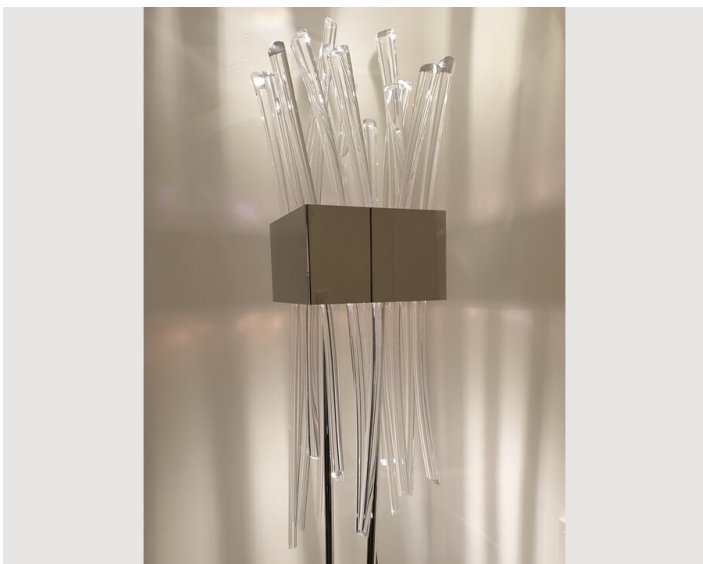
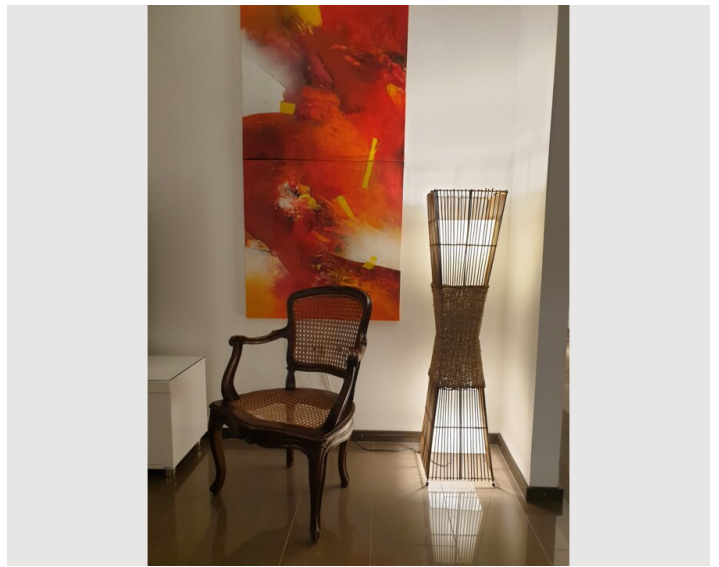
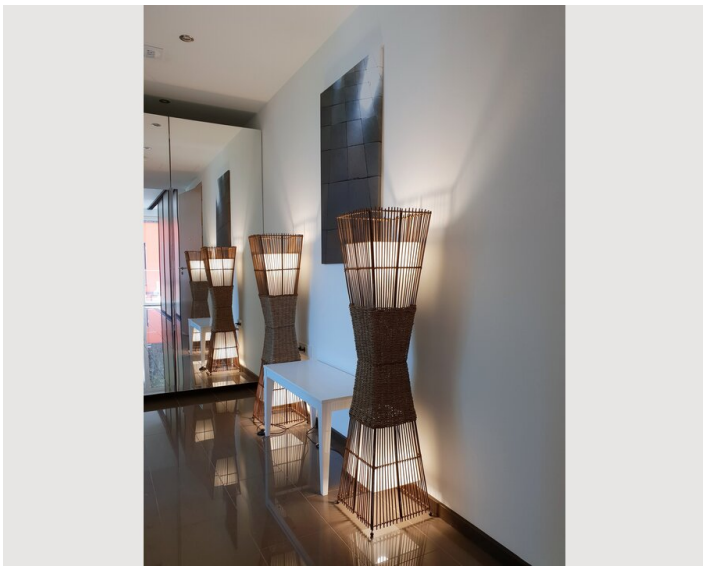
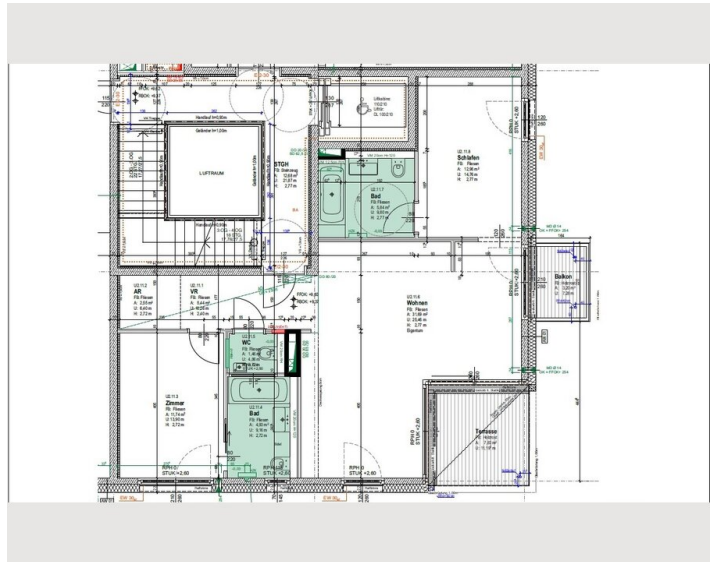
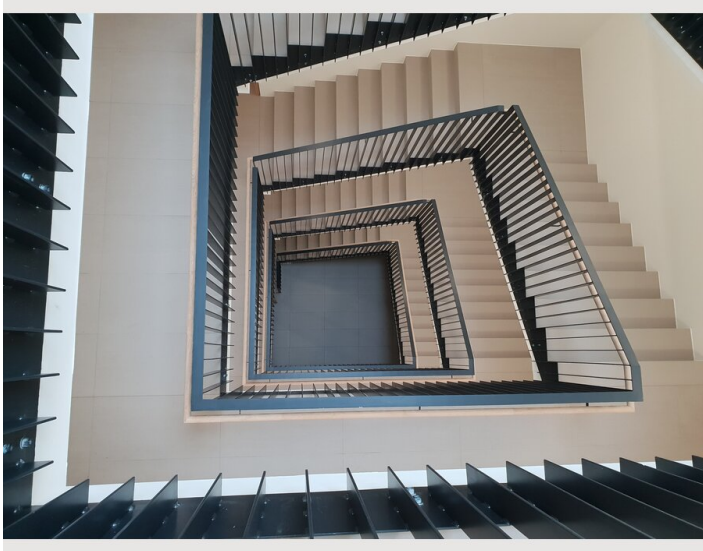
Alle Preisangaben Brutto pro Monat - Abrechnung erfolgt direkt mit dem Vermieter.

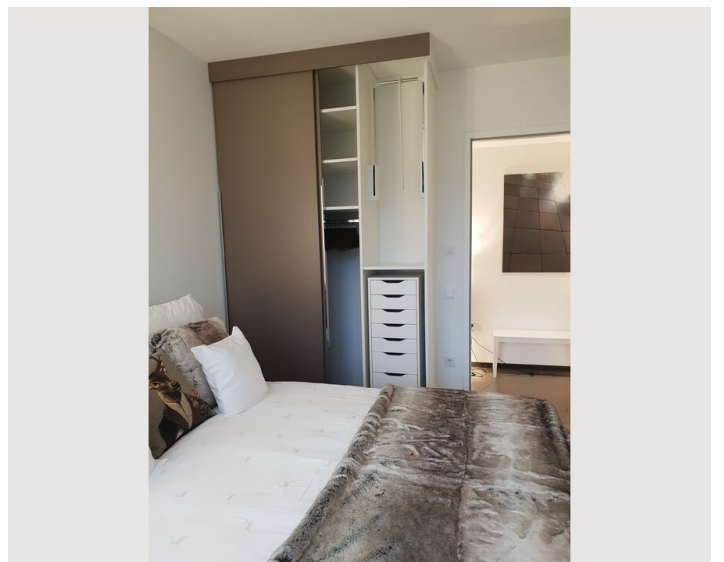
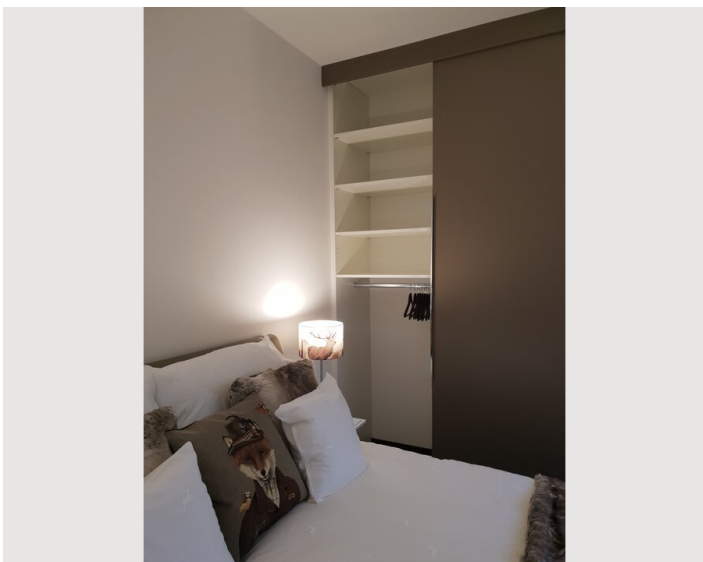
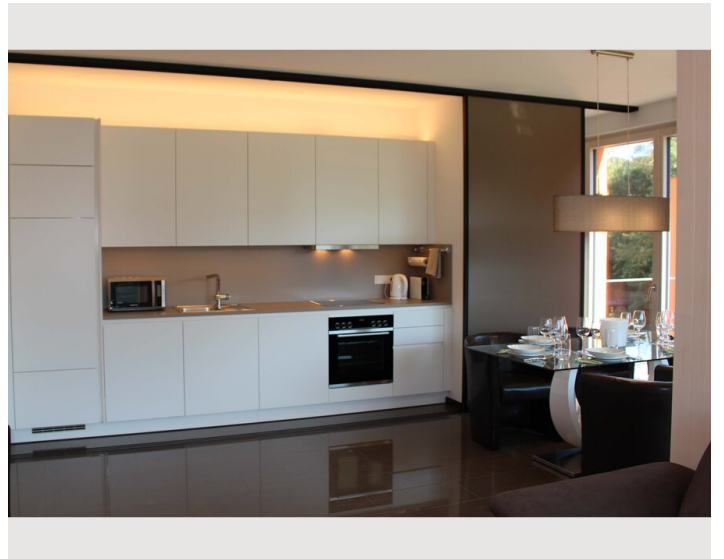
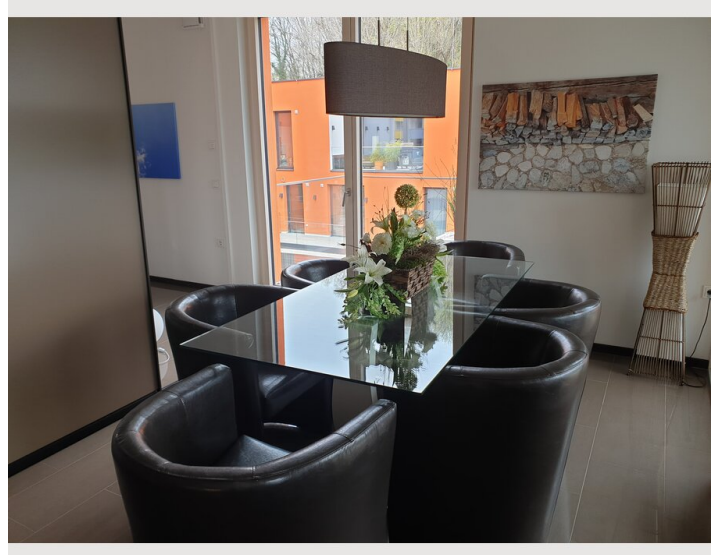
Bildergalerie

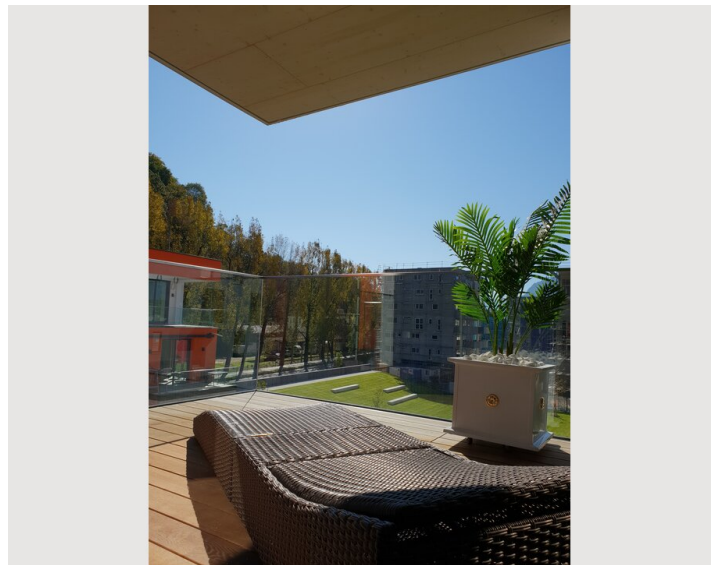
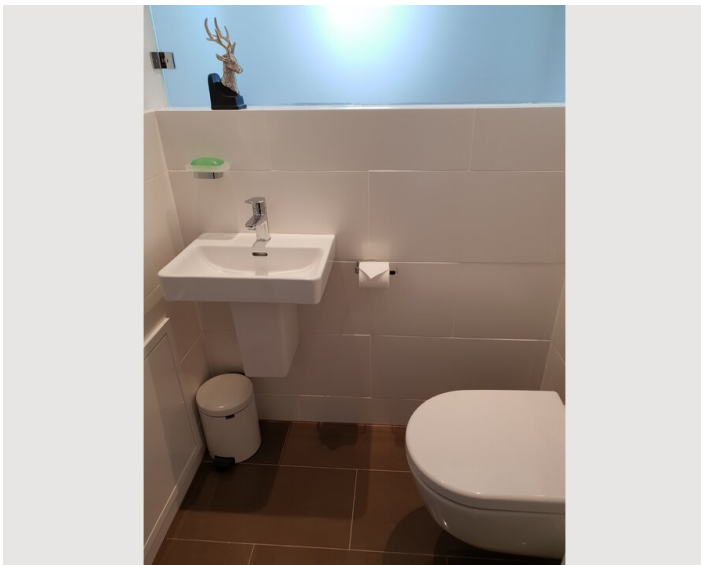





4	TOP 2.12
3	TOP 2.11 TOP 2.10 TOP 2.9
2	TOP 2.8 TOP 2.7 TOP 2.6
1	TOP 2.5 TOP 2.4 TOP 2.3
0	TOP 2.2 TOP 2.1 OFFICE
-1	TIEFGARAGE ABSTELLRÄUME FAHRRAD KIWA







Infrastruktur

 vor der Anlage

 unmittelbare Nähe

 8 Minuten Fussweg. 1 Busstation

AUSGEZEICHNETE ÖFFENTLICHE VERKEHRSANBINDUNG: die Haltestelle der O-Bus Linien Bus Nr. 1,8,10 und 22 befinden sich direkt vor dem Quartier Riedenburg. Mit dem Auto sind es nur etwa 15 Minuten Fahrtzeit zum Flughafen/Autobahn.

HERVORRAGENDE INFRASTRUKTUR: Restaurants, Cafés, Arztpraxen, Apotheke, Kindergarten, Supermarkt, Boutiquen und exklusive Geschäfte und vieles mehr befinden sich in unmittelbarer Nähe.

Lage

