



4 ZIMMER WOHNUNG UND MEHR, WIEN

Innenstadt Wohnung 92m² in einer ruhigen Fussgängerzone, 150 Meter vom Stephansplatz

Objektnummer: BBQG1

[Online ansehen und mieten](#)

Die Wohnung liegt im Herzen der Innenstadt, ca 150 Meter vom Stephansdom entfernt, in einer ruhigen Fussgängerzone. U Bahn, Supermarkt, Gastronomie, Einkaufstrasse, Sehenswürdigkeiten, Staatsoper, alles fußläufig erreichbar.

Zeitraum	23.01. - 23.02.2025
Personenanzahl	2
Gesamtbetrag inkl. Ust.	€ 4.905,82
Kaution	€ 3.600,00



Wohnfläche

90m²



Maximalbelegung

6 Personen



Gesamte Unterkunft [?]

1 privates Badezimmer 3 getrennte Schlafzimmer



1. Stockwerk



Check-in

15:00 - 01:50 Uhr



Check-out

11:00 - 11:00 Uhr

Schlafmöglichkeiten

Schlafzimmer 1



1x Doppelbett (1,80 m x 2 m)



1x Kinder/Babybett



1x Zustellbett

Schlafzimmer 2



1x Doppelbett (1,80 m x 2 m)

Schlafzimmer 3



1x Doppelbett (1,80 m x 2 m)

Beschreibung zur Unterkunft

Die Wohnung befindet sich im ersten Stock, in einem Gründerzeithaus, ehemals "die Tischlerherberge" in einer Fussgängerzone

Das Apartment hat 3 Schlafzimmer, wobei man bei einem durch das Hauptschlafzimmer durchgehen muss.

Ein grosses Wohnzimmer, eine Küche und grosses Vorzimmer und ein Badezimmer mit Toilette und eine separate Toilette.

Die Wohnung verfügt über eine Innenhofterrasse.

Ausstattungsmerkmale

Grundausrüstung

- Internet/Wlan
- Private Waschmaschine
- Bettwäsche
- private Toilette
- Bügeleisen & Bügelbrett
- TV
- Privater Trockner
- Handtücher
- Staubsauger
- Haartrockner

Erstversorgung

- Toilettenpapier
- Seife
- Shampoo
- Nespressokapseln

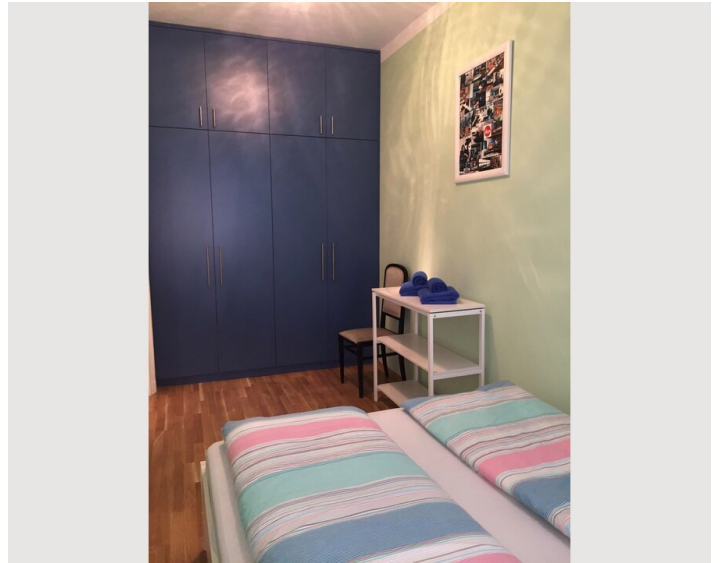
Küche

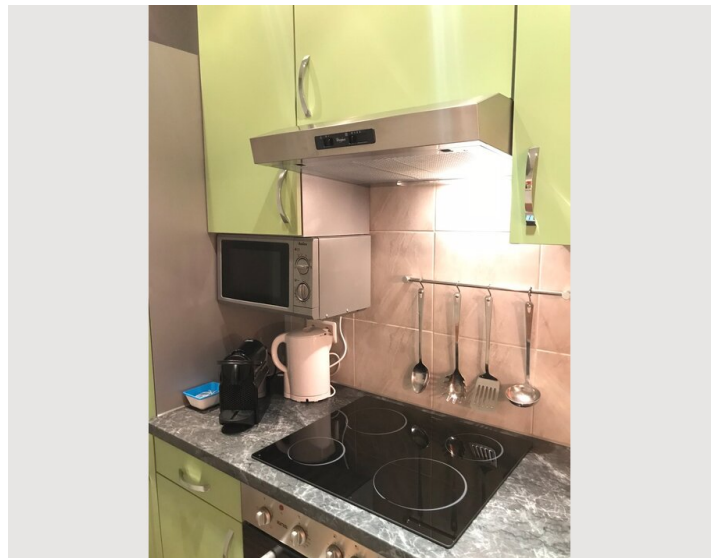
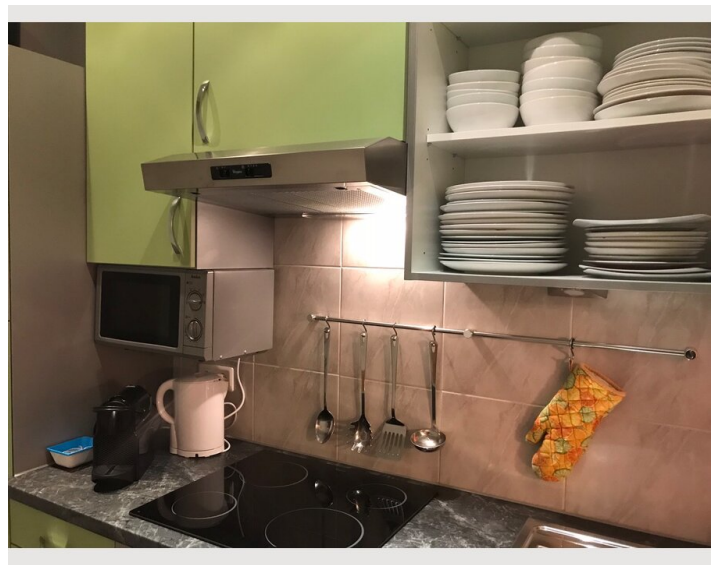
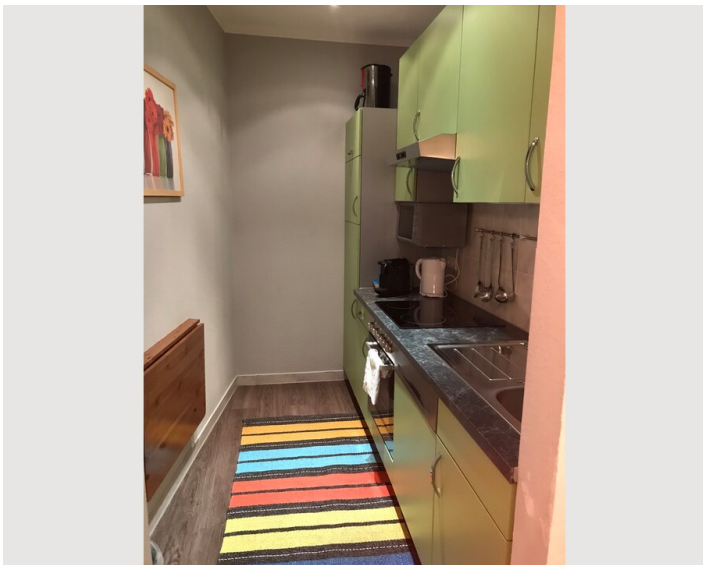
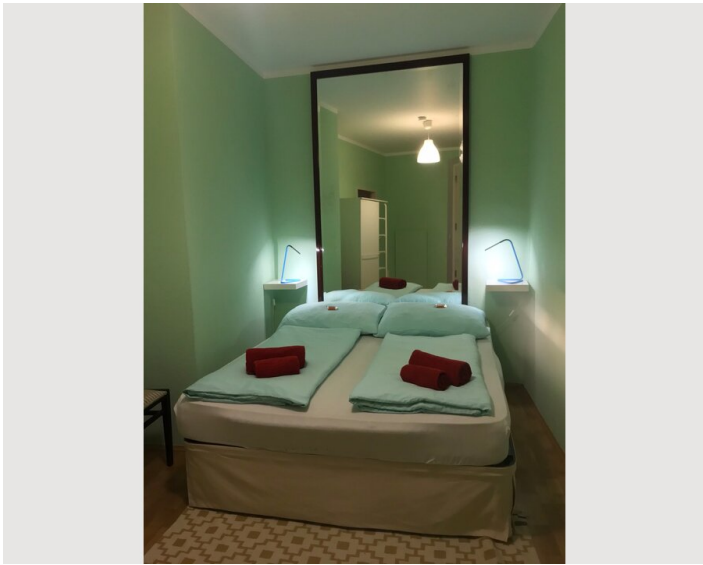
- Eigene Küche
- Gläser/Geschirr
- Filterkaffee
- Mikrowelle
- Kochutensilien
- Espressomaschine
- Geschirrspüler

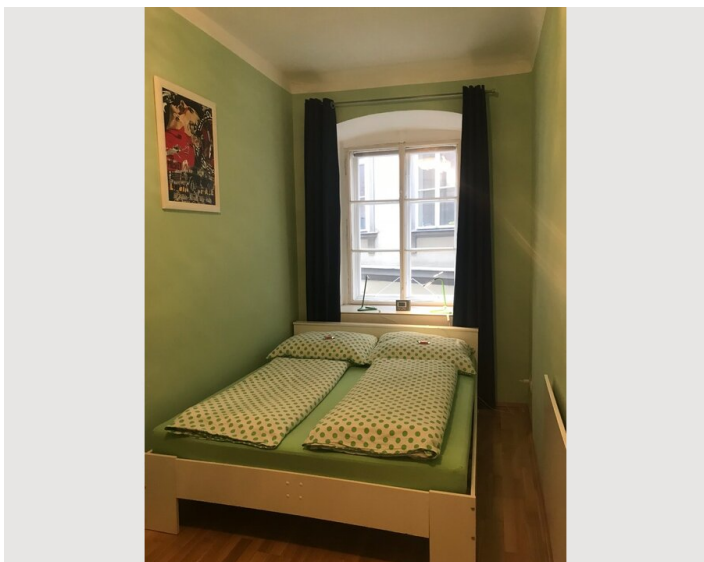
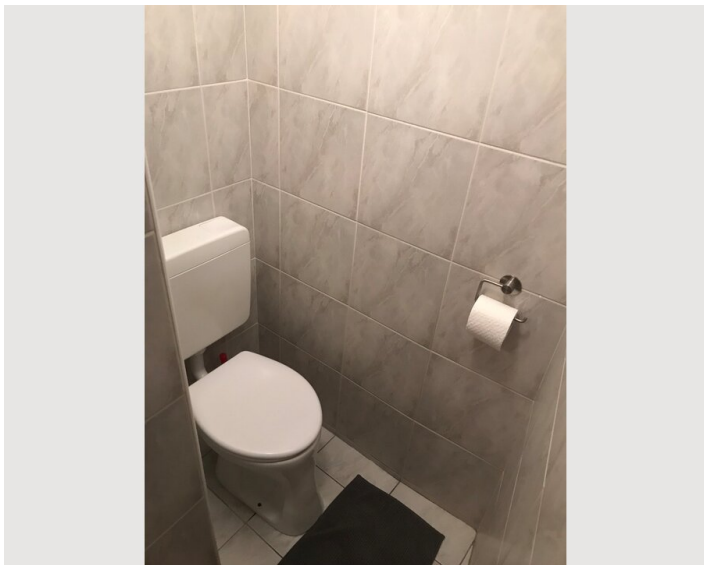
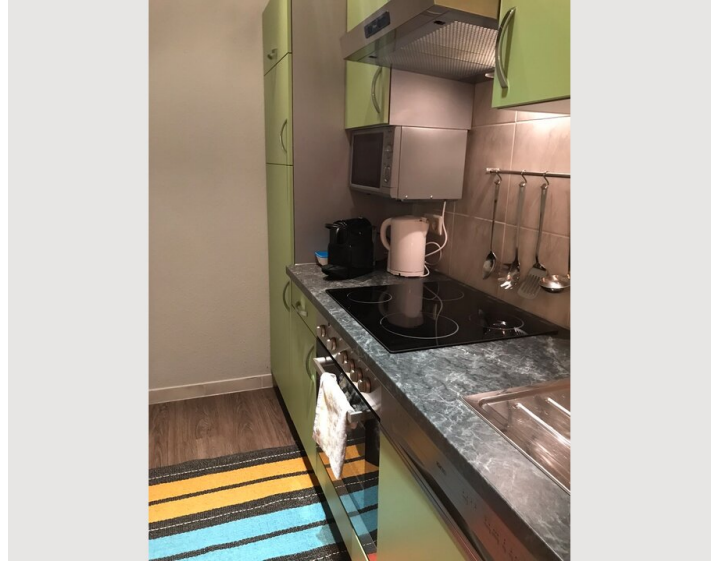
Informationen

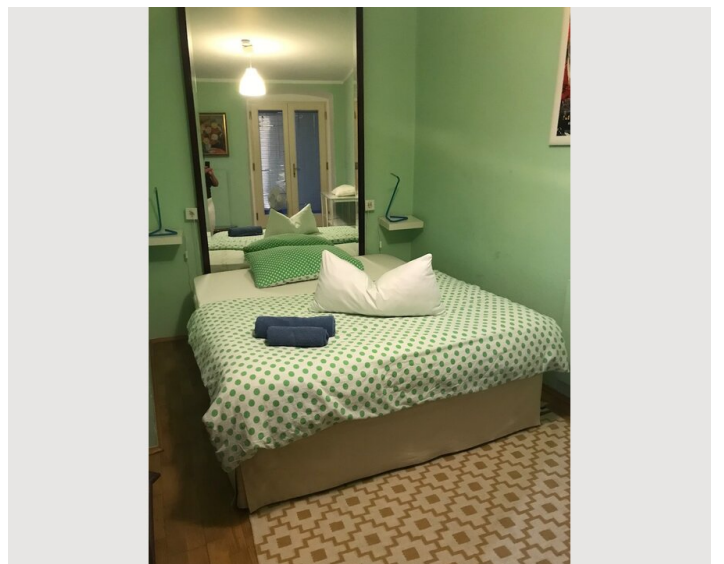
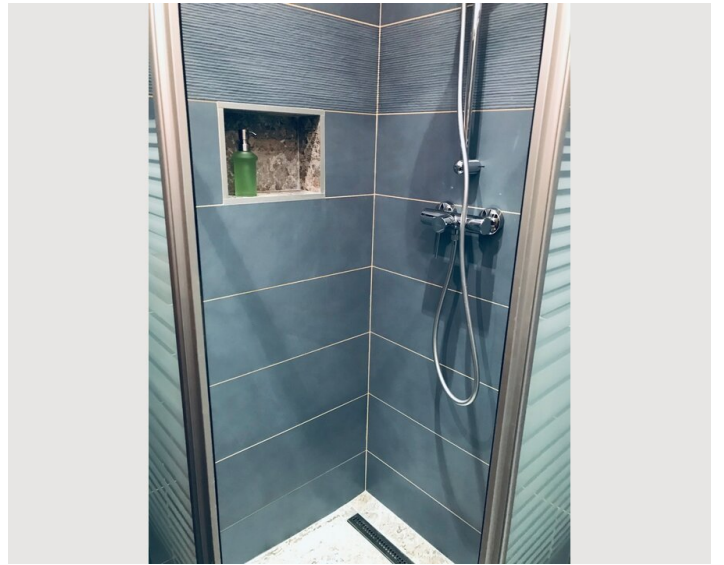
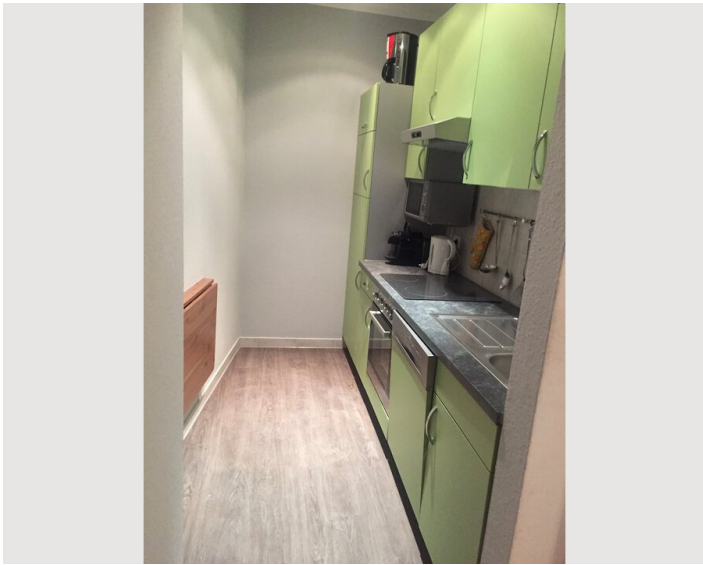
- Für Kinder geeignet
- Kurzparkzone kostenpflichtig
- Haustiere auf Anfrage
- Rauchen verboten
- Privater Eingang
- Regelmäßige Reinigung kostenpflichtig

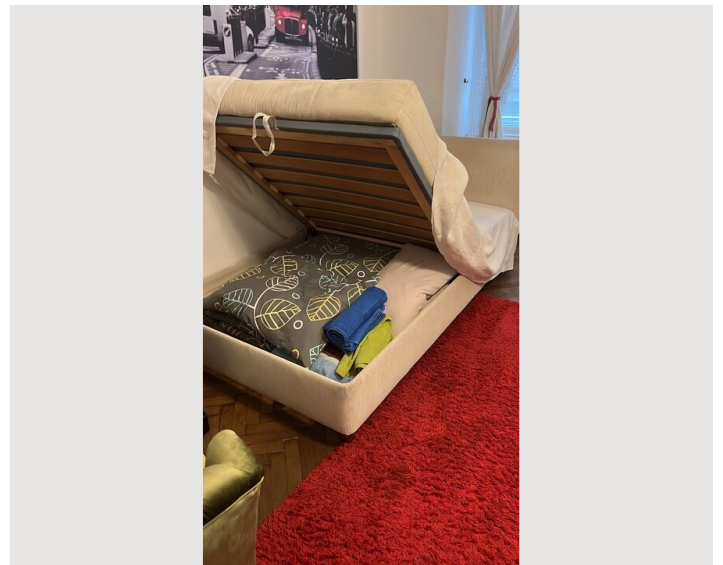
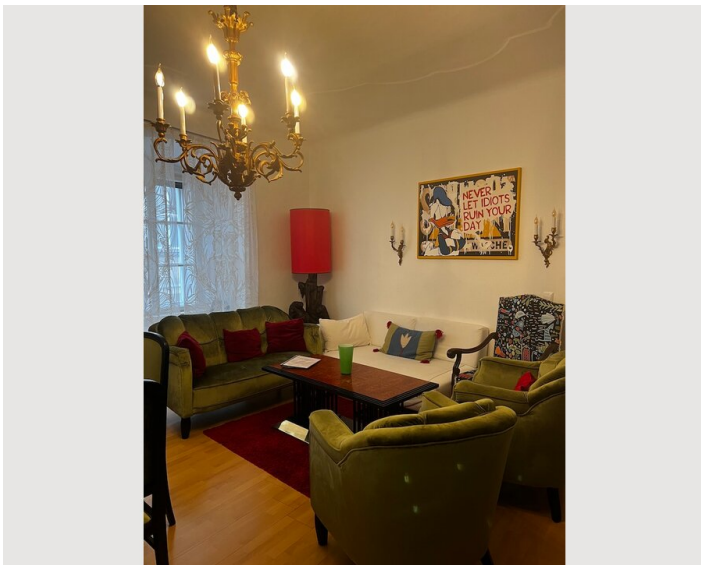
Bildergalerie











Infrastruktur

📍 direkt im Zentrum

🚊 U Bahn und Bus 100 Meter

🛒 100 Metert

🚖 ca 20 Minuten mit Taxi und 45 Minuten öffentlich

Die Wohnung liegt direkt im Zentrum, 100 Meter zum Supermarkt, zur U Bahn, Stephansdom.
Gastronomie vor der Türe.
Garage gegen Bezahlung in. 150 Meter

Lage

