

2 ZIMMER WOHNUNG, 1220 WIEN








Schöne Wohnung nahe am Wasser

Objektnummer: LEPW1

Online ansehen und mieten

Sehr schöne, neue Wohnung in toller Lage, nahe Alter und Neuer Donau

Zeitraum	21.12.2025 - 21.01.2026
Personenanzahl	2
Gesamtbetrag inkl. Ust.	€ 2.552,20
Kaution	€ 1.900,00

 Wohnfläche 47m²	 1. Stockwerk Lift vorhanden
 Maximalbelegung 3 Personen	 Check-in 11:00 - 23:00 Uhr
 Gesamte Unterkunft  1 Privates Badezimmer 1 getrenntes Schlafzimmer 1 Wohn-Schlafzimmer	 Check-out 05:00 - 12:00 Uhr

Schlafmöglichkeiten

Schlafzimmer



1x Doppelbett (1,80 m x 2 m)

Wohnen und Schlafen



1x Sofabett (1 Person)

Beschreibung zur Unterkunft

Diese neu erbaute (2021) Wohnung bietet alle Annehmlichkeiten für einen tollen Aufenthalt in Wien, egal ob Sie geschäftlich oder privat unterwegs sind. Es liegt im wunderschönen Kaisermühlen, das zum 22. Bezirk gehört und von Wasser (Donau) umgeben ist. Die Innenstadt (und der Stephansdom) sind mit öffentlichen Verkehrsmitteln innerhalb von 15 Minuten bequem zu erreichen.

Es liegt direkt neben der UNO sowie dem Vienna International Centre. Nur 5 Gehminuten entfernt finden Sie einen Supermarkt, eine Apotheke usw.

Ausstattung & Merkmale



Grundausstattung

- Balkon
- TV
- Bettwäsche
- private Toilette
- Bügeleisen & Bügelbrett
- Internet/Wlan
- Private Waschmaschine
- Handtücher
- Staubsauger
- Haartrockner



Erstversorgung

- Toilettenpapier
- Seife
- Shampoo
- Nespressokapseln



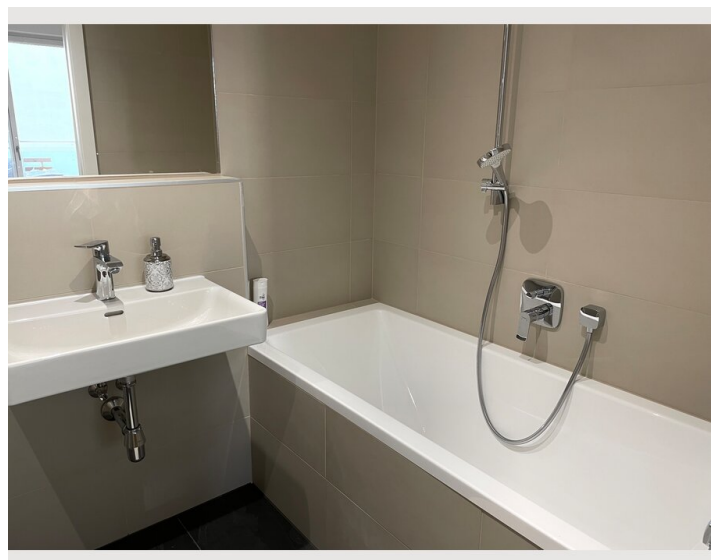
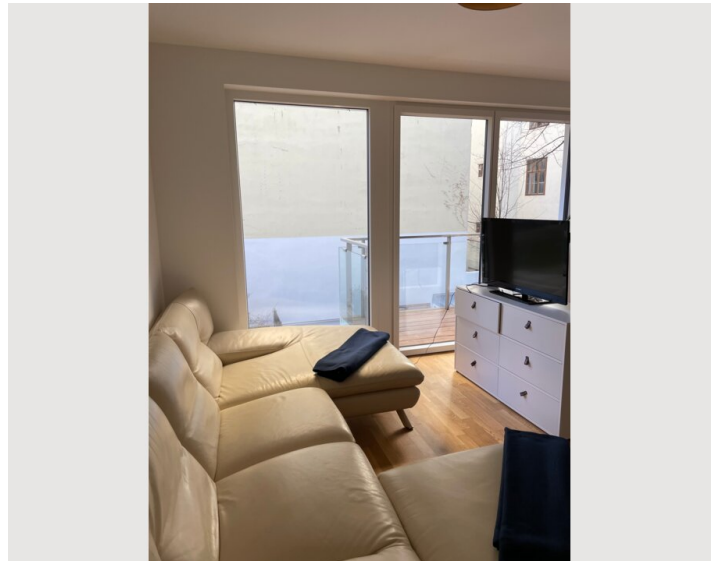
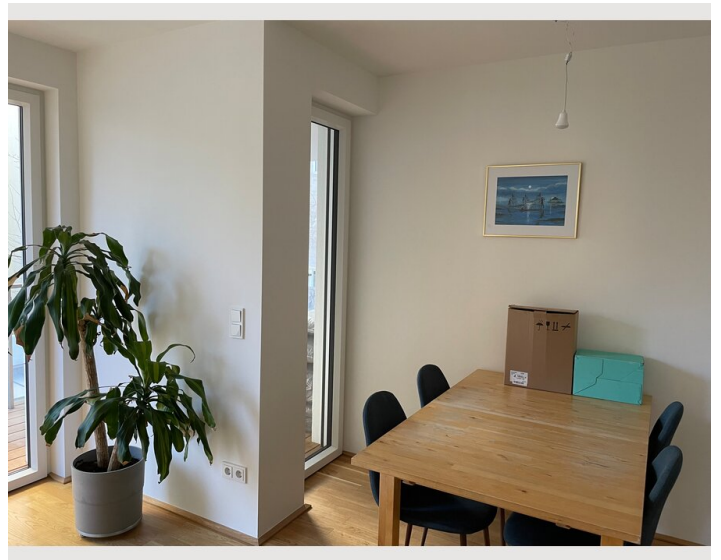
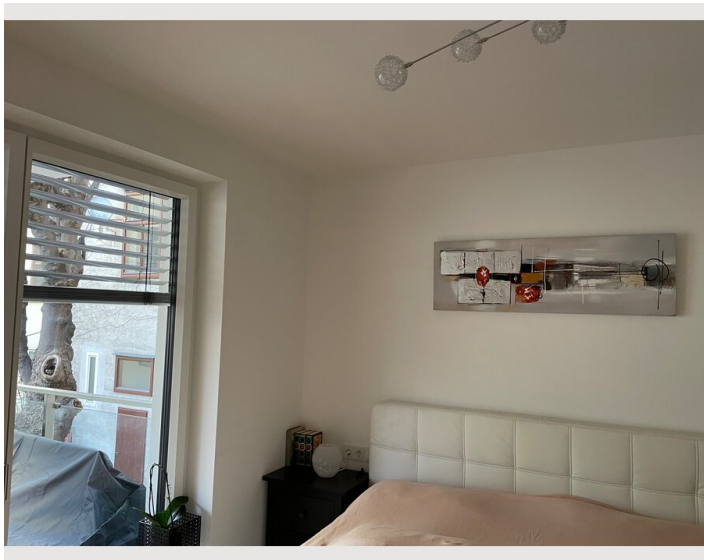
Küche

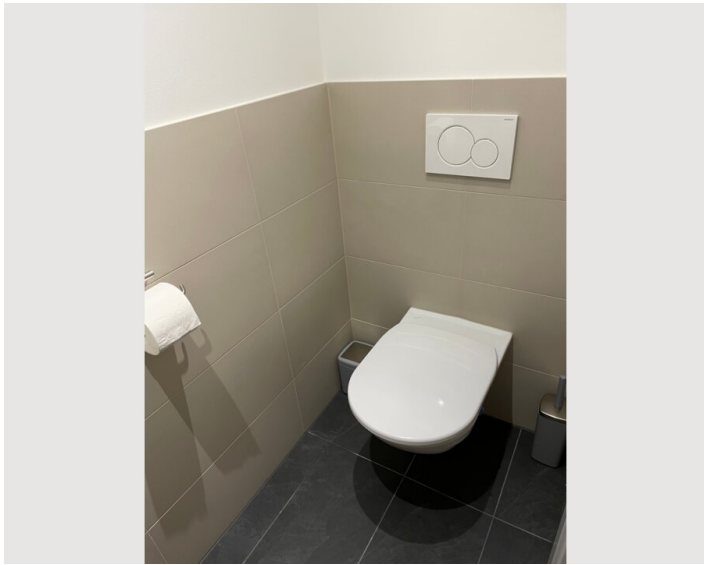
- Eigene Küche
- Gläser/Geschirr
- Geschirrspüler
- Kochutensilien
- Espressomaschine

Informationen


- Rauchen verboten
- Schreibtisch/Arbeitsplatz
- Haustiere verboten
- Fahrradraum kostenlos
- Kurzparkzone kostenpflichtig
- Privater Eingang
- Regelmäßige Reinigung kostenpflichtig


Bildergalerie





Infrastruktur

 Bus zur U1 International Center/ Uno

 Billa und Hofer

Nur 5 Minuten entfernt finden sich mehrere Supermärkte, eine Apotheke, DM und Eisdielen

Lage

