



STUDIO APARTMENT, WIEN

## Kastanie 1

Objektnummer: GRÄG4

[Online ansehen und mieten](#)

32m<sup>2</sup> - Wohnung in zentraler Lage, 3. Stock ohne Lift, Altbau, modern saniert, ruhige, grüne Hoflage. Öffentliche Verkehrsmittel, Supermärkte, Einkaufsstraße in Fußweite.

<b>Zeitraum</b>	31.01. - 03.03.2025
<b>Personenanzahl</b>	2
<b>Gesamtbetrag</b> inkl. Ust.	€ 2.089,30
Kaution	€ 1.600,00



### Wohnfläche

32m<sup>2</sup>



### Maximalbelegung

4 Personen



### Gesamte Unterkunft <sup>?</sup>

1 privates Badezimmer 1 Wohn-Schlafzimmer



### 3. Stockwerk



### Check-in

14:00 - 22:00 Uhr



### Check-out

14:00 - 22:00 Uhr

## Schlafmöglichkeiten

### Wohnen und Schlafen



1x Doppelbett (1,60 m x 2 m)



1x Sofabett (2 Personen)

## Beschreibung zur Unterkunft

Die Wohnung besteht aus der gebrauchsfertig eingerichteten Küche, einem Wohn/Schlafrum mit einem Doppelbett und einer Doppelcouch und einem Badezimmer mit Dusche, WC und Waschmaschine.

Die Lage in unmittelbarer Nähe von Rennweg und Landstraßer Hauptstraße bietet die optimale Infrastruktur einer zentralen Lage in der City.

### Ausstattungsmerkmale



#### Grundausstattung

- Internet/Wlan
- Bettwäsche
- private Toilette
- Haartrockner
- Private Waschmaschine
- Handtücher
- Bügeleisen & Bügelbrett



#### Erstversorgung

- Toilettenpapier



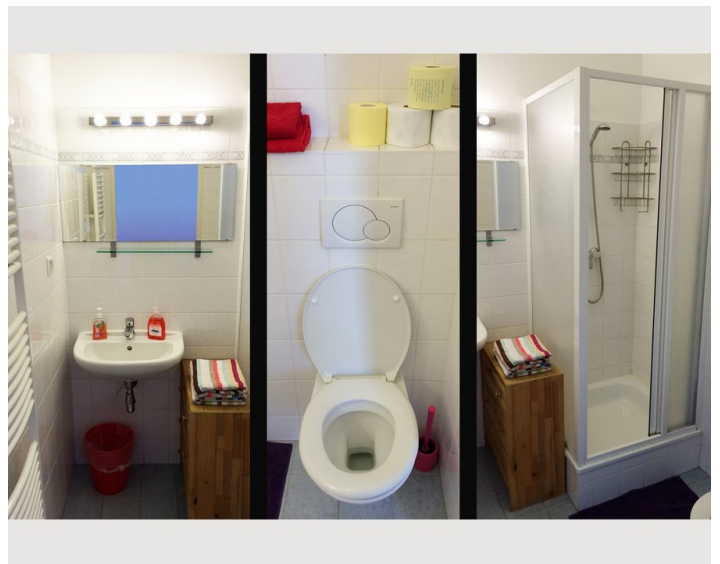
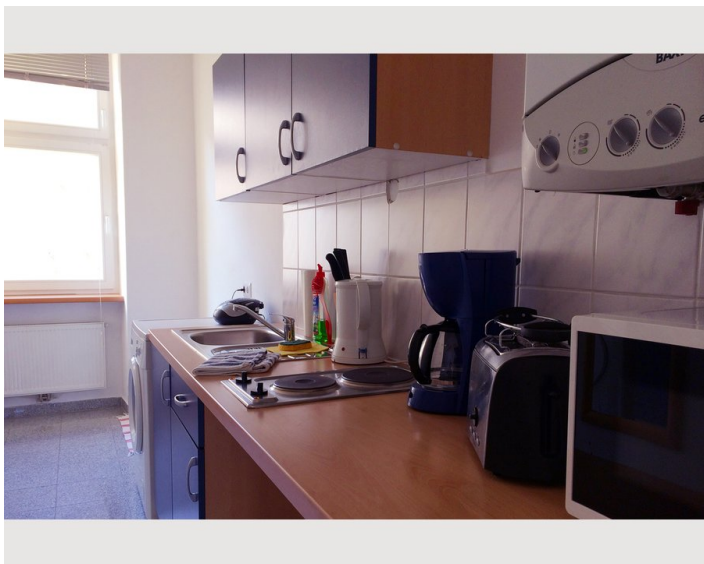
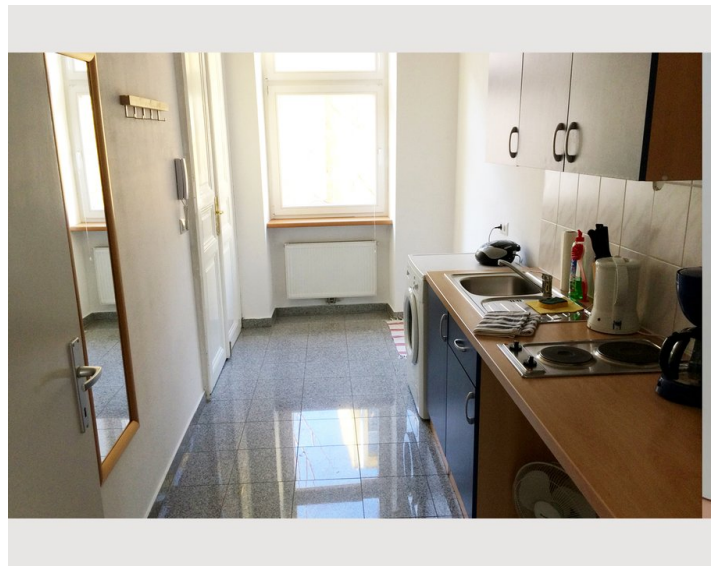
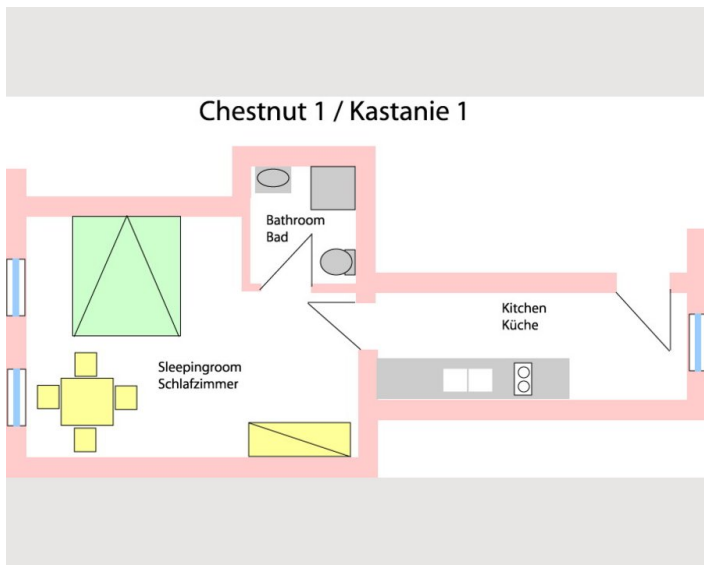
#### Küche

- Eigene Küche
- Gläser/Geschirr
- Mikrowelle
- Kochutensilien
- Filterkaffee

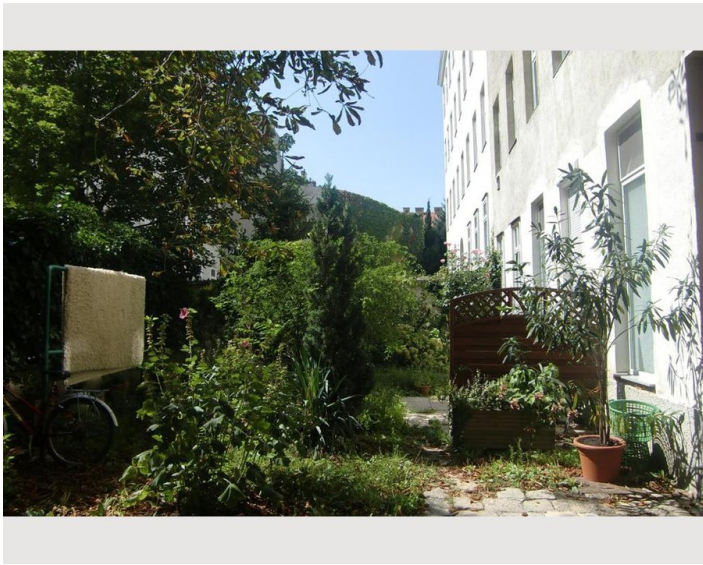
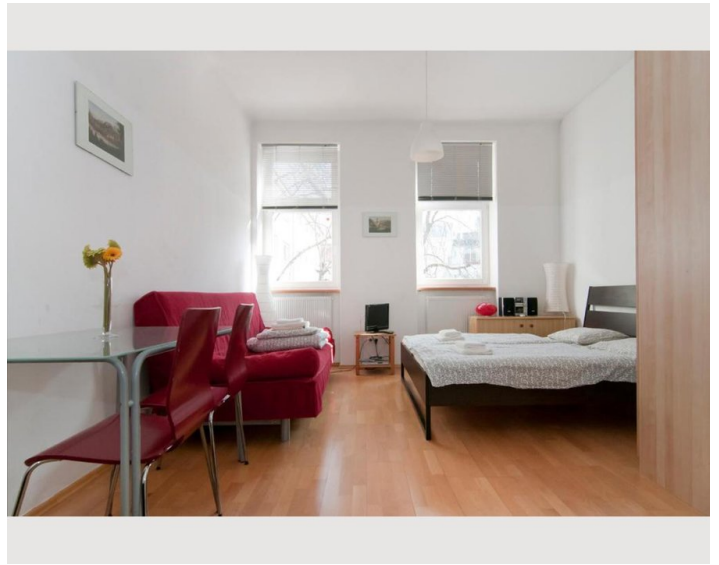
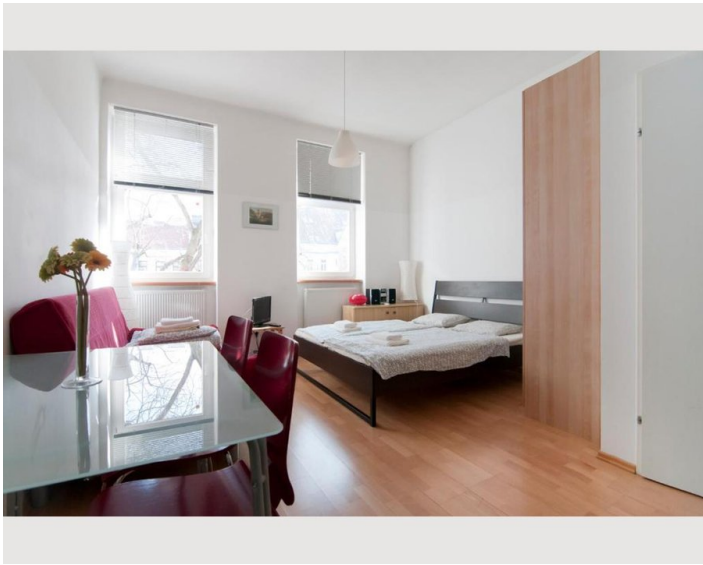
## Informationen

- Für Bauarbeiter geeignet
- Rauchen verboten
- Privater Eingang
- Regelmäßige Reinigung kostenpflichtig
- Für Kinder geeignet
- Kurzparkzone kostenpflichtig
- Haustiere auf Anfrage


## Bildergalerie







## Infrastruktur

 Bahnhof Wien/Mitte, 3km entfernt.

 Schwarzenbergplatz, 2,5km entfernt

Die Lage in unmittelbarer Nähe von Rennweg und Landstraßer Hauptstraße bietet die optimale Infrastruktur einer zentralen Lage in der City. Die Sehenswürdigkeiten der Wiener Innenstadt liegen in Fußweite. Schloß Belvedere mit seinem Garten ist in 15 Min. zu Fuß erreichbar.

## Lage

