



STUDIO APARTMENT, SALZBURG

## Renoviertes Apartment im Herzen von Salzburg (21)

Objektnummer: FEFE1

[Online ansehen und mieten](#)

Mitten im Herzen von Salzburg wartet eine neu renovierte und wunderschöne Wohnung auf euch. Am besten geeignet für zwei Personen kann sie mit einer Schlafcouch aber auch zu dritt genutzt werden.

<b>Zeitraum</b>	16.01. - 16.02.2025
<b>Personenanzahl</b>	2
<b>Gesamtbetrag</b> inkl. Ust.	€ 1.308,69
Kaution	€ 1.000,00



### Wohnfläche

25m<sup>2</sup>



### Maximalbelegung

3 Personen



### Gesamte Unterkunft <sup>?</sup>

1 privates Badezimmer 1 Wohn-Schlafzimmer



### 2. Stockwerk



### Check-in

15:00 - 23:59 Uhr



### Check-out

08:00 - 12:00 Uhr

## Schlafmöglichkeiten

### Wohnen und Schlafen



1x Doppelbett (1,80 m x 2 m)



1x Sofabett (1 Person)

## Beschreibung zur Unterkunft

The apartment is located in the center surrounded by restaurants, museums and bars. A few minutes' walk away you will find cultural sights, the Festspielhaus and the university as well as numerous stores.

### Ausstattungsmerkmale



#### Grundausrüstung

- Internet/Wlan
- Gemeinschaftswaschmaschine
- Bettwäsche
- private Toilette
- TV
- Gemeinschaftstrockner
- Handtücher
- Haartrockner



#### Erstversorgung

- Toilettenpapier
- Nespressokapseln
- Seife



#### Küche

- Eigene Küche
- Gläser/Geschirr
- Geschirrspüler
- Kochutensilien
- Espressomaschine

## Informationen

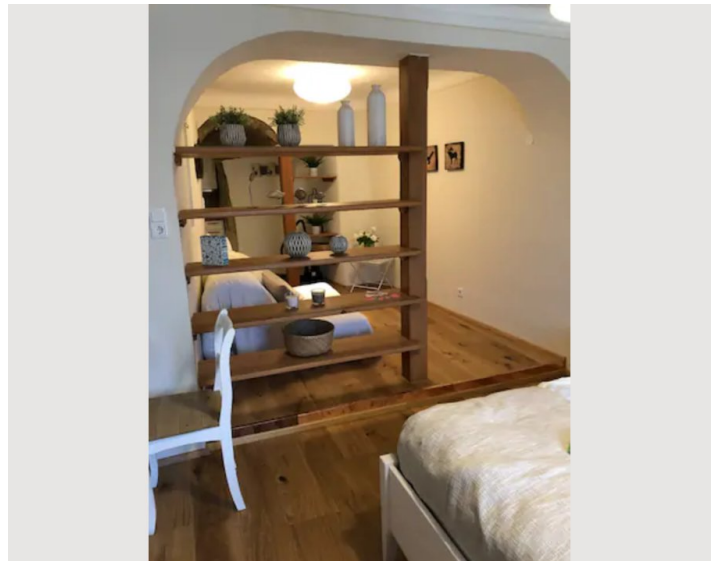
- Für Bauarbeiter geeignet
- Rauchen verboten
- Haustiere verboten
- Für Kinder geeignet
- Kurzparkzone kostenpflichtig
- Regelmäßige Reinigung kostenpflichtig

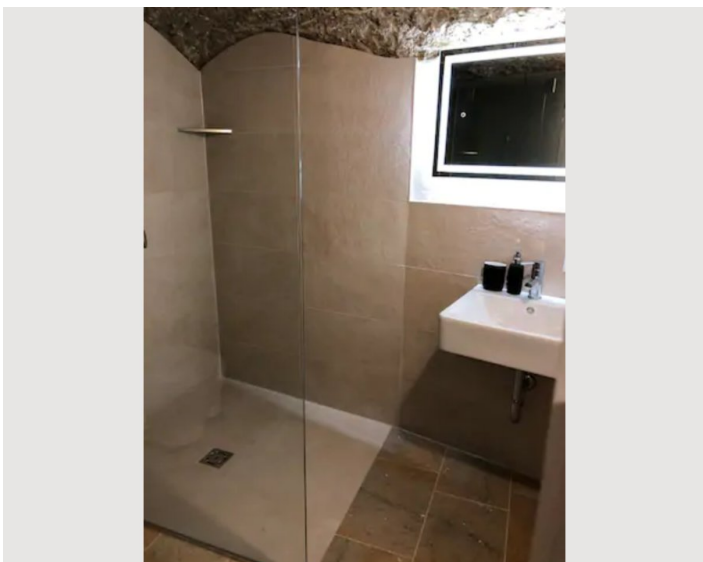
## Zusatzleistungen

- Wöchentlicher Bettwäsche und Handtuchservice (€ 20,00)





Alle Preisangaben Brutto pro Monat - Abrechnung erfolgt direkt mit dem Vermieter.

## Bildergalerie





## Infrastruktur

-  Bushaltestelle Mönchsbergaufzug direkt vor der Haustür, weitere zentrale Bushaltestellen in wenigen Gehminuten erreichbar.
-  Wenige Gehminuten.
-  Zu Fuß 20 Minuten entfernt.
-  Wenige Gehminuten.

---

Alle wichtigen Versorgungsgeschäfte liegen in direkter Umgebung. Lebensmittelgeschäfte < 500 m, Cafes/Bar/Restaurants < 100m, Bäcker < 50m, Apotheke < 1km.

Bushaltestellen in verschiedene Richtungen befinden sich in unmittelbarer Nähe. Reisen Sie vom Hauptbahnhof an so nehmen Sie Bus Nr. 1 Richtung Zentrum und steigen Sie bei der Haltestelle "Mönchsbergaufzug" aus. Diese befindet sich direkt vor dem Hauseingang.

In 100 Metern sind Sie direkt an der Salzach und können von dort aus einen ausgiebigen Spaziergang mit perfektem Blick auf die Stadt machen.



## Lage

