



2 ZIMMER WOHNUNG, WIEN

## ViennaSunshine

Objektnummer: YBCM1

[Online ansehen und mieten](#)

<b>Zeitraum</b>	16.01. - 16.02.2025
<b>Personenanzahl</b>	2
<b>Gesamtbetrag inkl. Ust.</b>	€ 2.575,94
Kaution	€ 1.900,00

Die Unterkunft ViennaSunshine ist ein Appartement in Soutterrain Lage in 1160 Wien. Die Lage ist sehr ruhig, da Wohn und Essbereich sowie das zweite Schlafzimmer zum Innenhof ausgerichtet sind und das Elternschlafzimmer liegt richtung Keller.



### Wohnfläche

80m<sup>2</sup>



### Maximalbelegung

5 Personen



### Gesamte Unterkunft <sup>?</sup>

1 privates Badezimmer 2 getrennte Schlafzimmer



### Erdgeschoss



### Check-in

15:00 - 22:00 Uhr



### Check-out

06:00 - 11:00 Uhr

## Schlafmöglichkeiten

### Schlafzimmer 1



1x Doppelbett (1,80 m x 2 m)

### Schlafzimmer 2



1x Doppelbett (1,40 m x 2 m)



1x Etagenbett

## Beschreibung zur Unterkunft

Das Appartement ViennaSunshine bietet auf 80 m<sup>2</sup> Unterkunft mit kostenfreiem WLAN, Klimaanlage, einem Flachbild-TV und einer Küche in Wien, 3,2 km vom Schloss Schönbrunn, und 2,7 km vom Wiener Westbahnhof entfernt. Den Wiener Hauptbahnhof erreichen Sie nach 6,5 km. Der nächstgelegene Flughafen ist der internationale Flughafen Wien, 25 km vom Appartement ViennaSunshine entfernt. Das Appartement verfügt über 2 separate Schlafzimmer. Zimmer eins mit 1 x Doppelbett 180 cm und Zimmer zwei mit 1 x Doppelbett 140 cm und 1 x Hochbett 90 cm. Es ist ein Bad mit Dusche und WC sowie ein weiteres extra WC vorhanden.

Die Beheizung erfolgt mittels neuwertiger Gasbrennwerttherme, Fabrikat Viessmann, Raumluftunabhängig. Weiteres ist eine kontrillierte Wohnraumlüftungsanlage mit Wärmerückgewinnung und eine Klimaanlage verbaut. Für Ihre Sicherheit ist die Wohnung mit Rauch und Co-Warnmeldern ausgestattet.

Mit öffentlichen Verkehrsmitteln erreichen sie das Appartement mittels der Straßenbahn Nr. 46 innerhalb von 15 Minuten vom Westbahnhof aus. Vom Hauptbahnhof Wien benötigt ein Taxi ca. 20 min oder mit den öffentlichen Verkehrsmitteln benötigen sie mit 1 x Umsteigen ca. 35 min. Bei Eigenanreise mit dem PKW steht in einer Entfernung von 350 Metern eine kostenpflichtige Parkgarage zur Verfügung. Die Kosten betragen für den ersten Tag 6.- und für jeden weiteren Tag 8.- Euro. Gerneures finden Sie auf der Webseite für die Garage Klausgasse Best in Parking in 1160 Wien. Für die Garageneinfahrt benötigen Sie eine Kredit oder Bankomatkarte.

In unmittelbarer Nähe auf der Thaliastraße finden sie sämtliche Geschäfte des täglichen Bedarfs sowie traditionelle und internationale Lokale. Wenn Sie sich in der gut ausgerüsteten Küche kein Frühstück machen wollen, so können Sie auch in der näheren Umgebung frühstücken gehen.

### Ausstattungsmerkmale

#### Grundausrüstung

- Garten
- Musikanlage/Dockingstation
- Private Waschmaschine
- Handtücher
- Klimaanlage
- Reinigungsutensilien
- Internet/Wlan
- TV
- Bettwäsche
- private Toilette
- Staubsauger
- Haartrockner

#### Erstversorgung

- Toilettenpapier
- Nespressokapseln

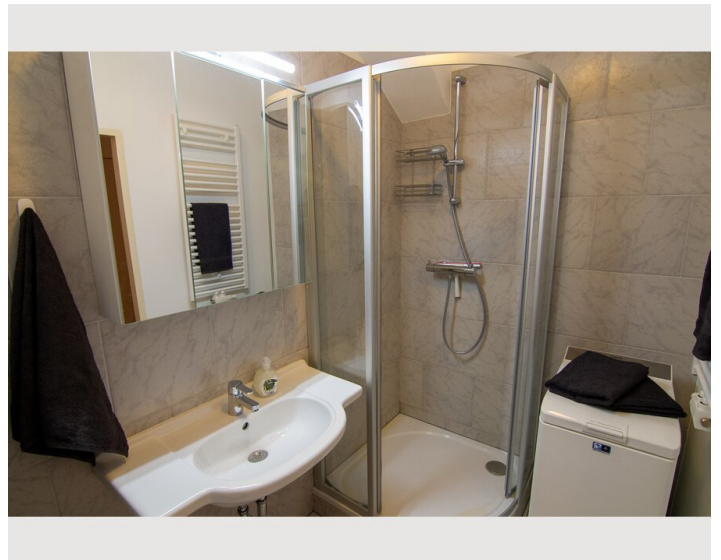
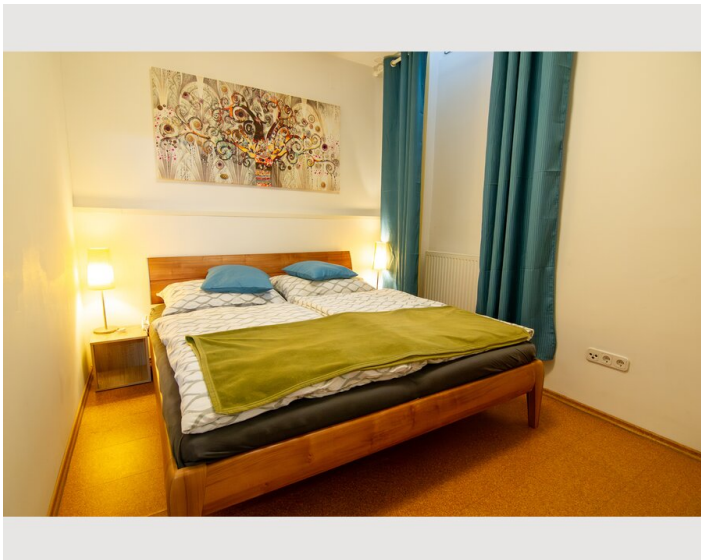
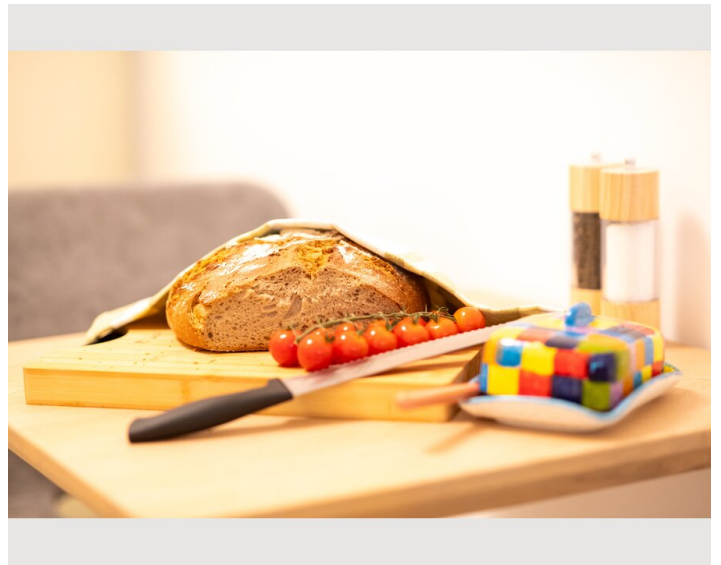
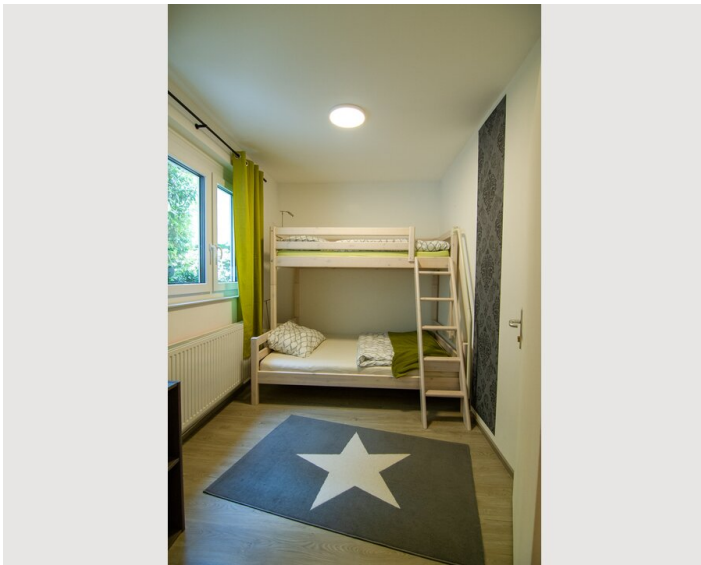
#### Küche

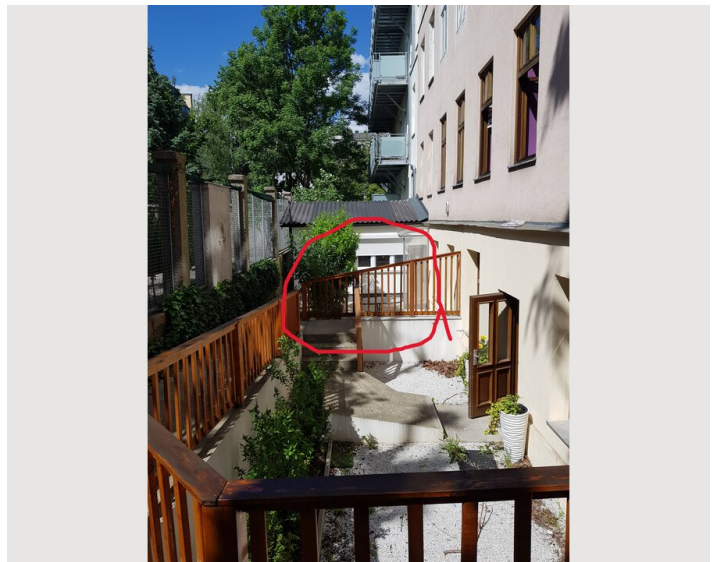
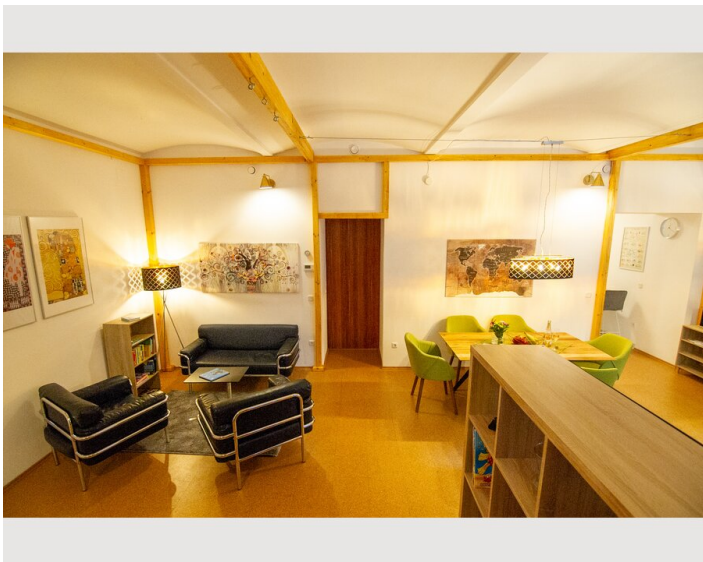
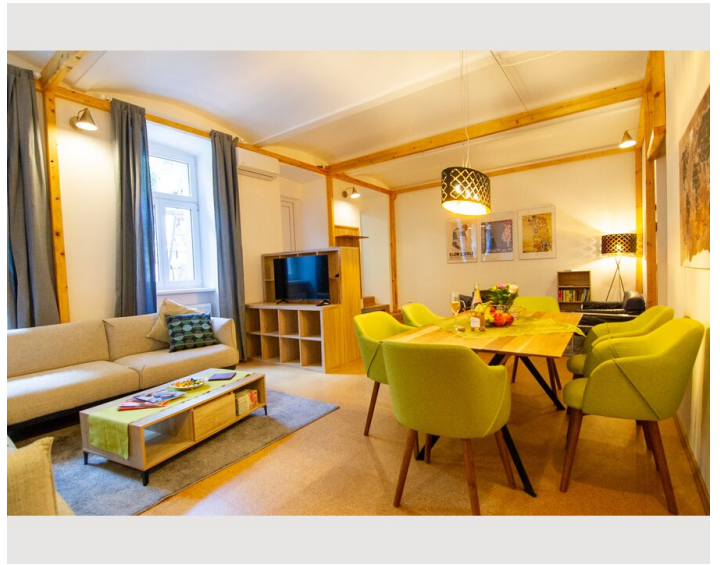
- Eigene Küche
- Gläser/Geschirr
- Geschirrspüler
- Kochutensilien
- Espressomaschine
- Mikrowelle

## Informationen

- Für Kinder geeignet
- Kurzparkzone kostenpflichtig
- Haustiere verboten
- Rauchen verboten
- Privater Eingang
- Regelmäßige Reinigung kostenpflichtig

## Bildergalerie





## Lage

