



2 ZIMMER WOHNUNG, KRUMPENDORF

## Appartement Wörthersee - Berthastraße 13 Top 20 / 304

Objektnummer: ABFZ2

[Online ansehen und mieten](#)

Die Wohnung ist ca. 150 Meter vom Wörthersee entfernt mit privatem Badestrand. Zu Fuß erreicht man den Bahnhof. Im dritten Stock (Lift) kommt man in die Wohnung, und befindet sich im hell erleuchteten Wohnbereich, mit Blick vom Balkon auf den See.

<b>Zeitraum</b>	19.01. - 19.02.2025
<b>Personenanzahl</b>	2
<b>Gesamtbetrag</b> inkl. Ust.	€ 2.551,62
Kaution	€ 2.000,00



### Wohnfläche

48m<sup>2</sup>



### Maximalbelegung

4 Personen



### Gesamte Unterkunft <sup>?</sup>

1 privates Badezimmer 1 getrenntes Schlafzimmer



### 3. Stockwerk

Lift vorhanden



### Check-in

15:00 - 19:00 Uhr



### Check-out

08:00 - 11:00 Uhr

## Schlafmöglichkeiten

### Schlafzimmer



1x Doppelbett (1,80 m x 2 m)



1x Sofabett (2 Personen)

## Beschreibung zur Unterkunft

Die Wohnung hat ein WC, ein Bad mit Dusche, ein Ankleidezimmer, ein Schlafzimmer und ein Wohnzimmer mit Küche. Nach Süden gelegen befindet sich ein großer Balkon, der auf das Schlafzimmer und das Wohnzimmer aufgeteilt ist.

## Ausstattungsmerkmale



### Grundausstattung

- Balkon
- TV
- Handtücher
- Privater Parkplatz
- Klimaanlage
- Internet/Wlan
- Bettwäsche
- private Toilette
- Garage
- Haartrockner



### Pool

- Outdoor Pool



### Wellness

- Sauna
- Fitnessraum
- Infrarotkabine



### Erstversorgung

- Toilettenpapier
- Seife
- auf Anfrage Kühlschrankfüllung
- Shampoo
- Nespressokapseln



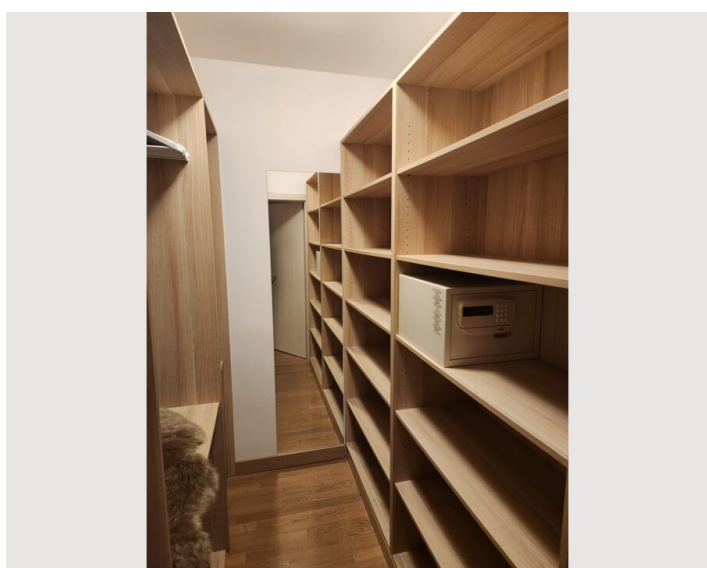
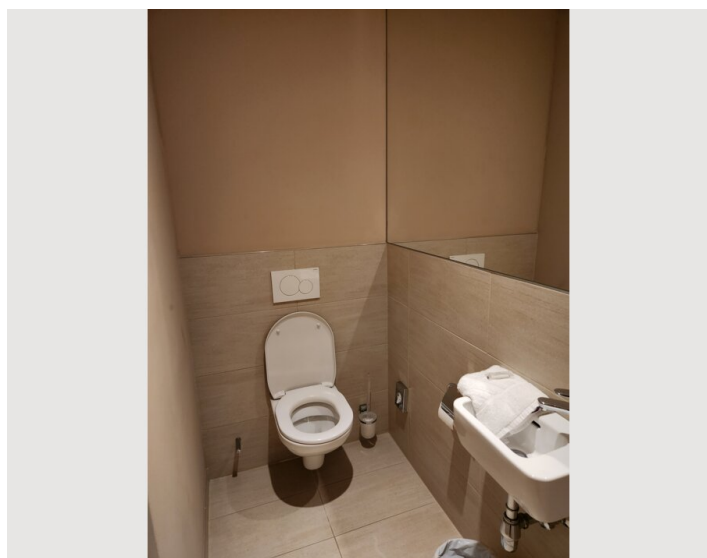
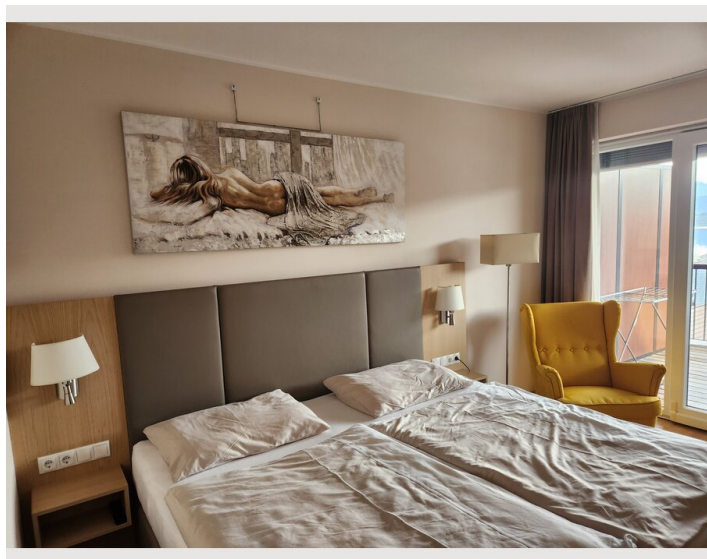
### Küche

- Kitchenette
- Gläser/Geschirr
- Mikrowelle
- Kochutensilien
- Espressomaschine

## Informationen

- Für Kinder geeignet
- Schreibtisch/Arbeitsplatz
- Regelmäßige Reinigung kostenpflichtig
- Rauchen verboten
- Haustiere verboten
- Fahrradraum kostenlos

## Bildergalerie



## Infrastruktur



Der Bahnhof und das Zentrum von Krumpendorf sind leicht zu erreichen, ebenso wie die Apotheke oder das Lebensmittelgeschäft.

Der Radweg führt direkt am Standort der Wohnung vorbei.

## Lage

