

2 ZIMMER WOHNUNG, WIEN

## Charmante Balkonwohnung Nähe Schönbrunn

Objektnummer: IVPL1

[Online ansehen und mieten](#)

Eine ruhige, helle Wohnung für 2-3 Personen auf der 3. Etage eines alten Wohnhauses mit Aufzug und eigenem großen Balkon in einen grünen, ruhigen Innenhof! Auch hervorragend für einen entspannten Urlaub daheim und/oder als Home-Office geeignet;-)

<b>Zeitraum</b>	16.01. - 16.02.2025
<b>Personenanzahl</b>	2
<b>Gesamtbetrag</b> inkl. Ust.	€ 2.071,30
Kaution	€ 1.600,00



### Wohnfläche

45m<sup>2</sup>



### Maximalbelegung

2 Personen



### Gesamte Unterkunft <sup>?</sup>

1 privates Badezimmer 1 getrenntes Schlafzimmer



### 3. Stockwerk

Lift vorhanden



### Check-in

14:00 - 23:55 Uhr



### Check-out

00:00 - 12:00 Uhr

## Schlafmöglichkeiten

### Schlafzimmer



1x Doppelbett (1,40 m x 2 m)

## Beschreibung zur Unterkunft

Eine ruhige, helle Wohnung für 2-3 Personen auf der 3. Etage eines alten Wohnhauses mit Aufzug und eigenem großen Balkon in einen grünen, ruhigen Innenhof!

Die Wohnung wurde kürzlich komplett renoviert und in einem retro-modernen Wiener Stil mit dem gewissen Etwas neu eingerichtet ;-)

## Ausstattungsmerkmale



### Grundausstattung

- Balkon
- Internet/Wlan
- Bettwäsche
- private Toilette
- Bügeleisen & Bügelbrett
- Haartrockner
- Loggia
- Gemeinschaftswaschmaschine
- Handtücher
- Staubsauger
- Reinigungsutensilien



### Erstversorgung

- Toilettenpapier
- auf Anfrage Kühlschrankfüllung



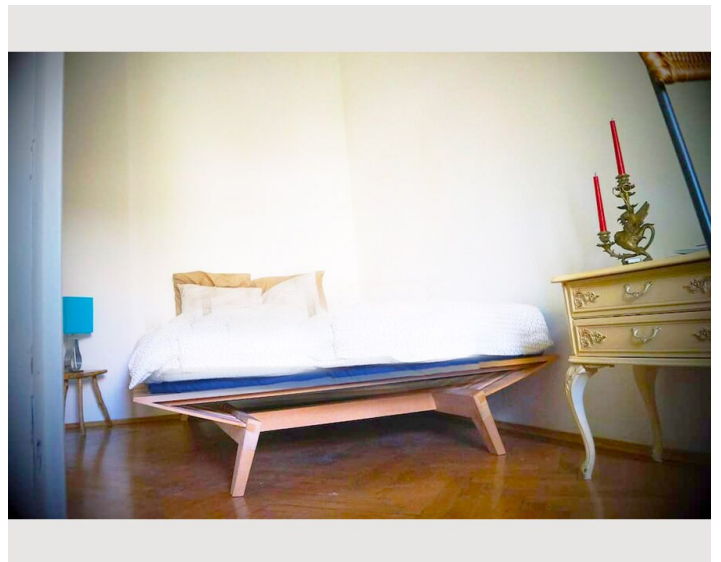
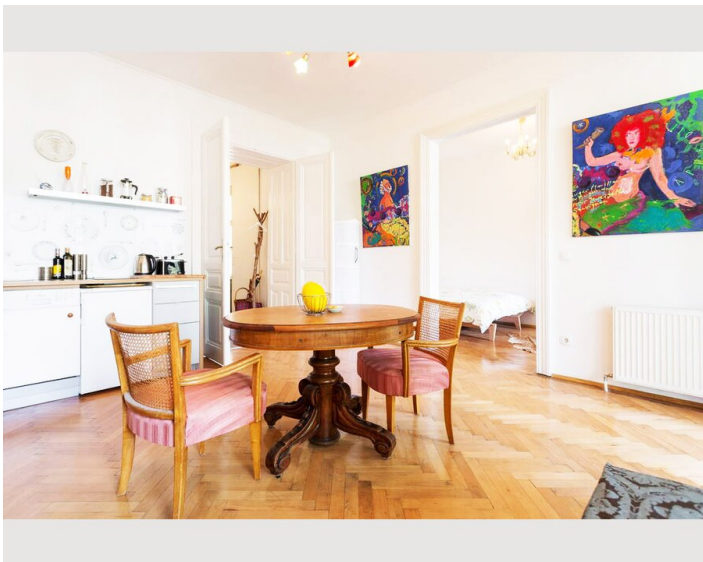
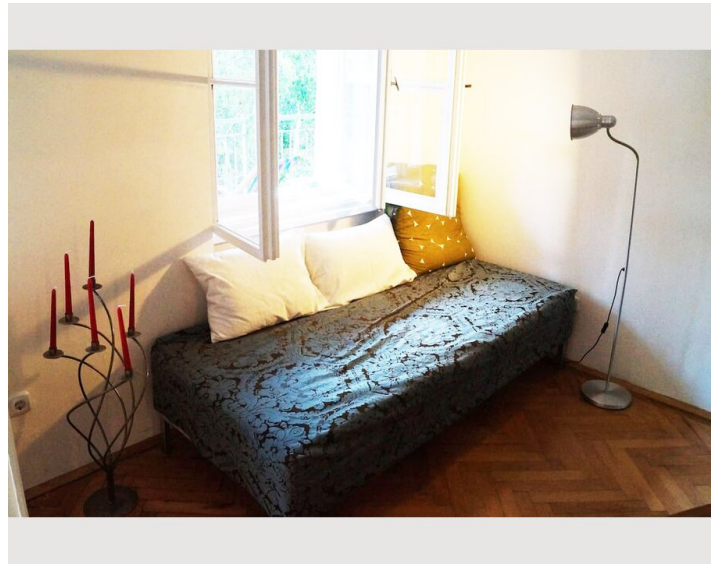
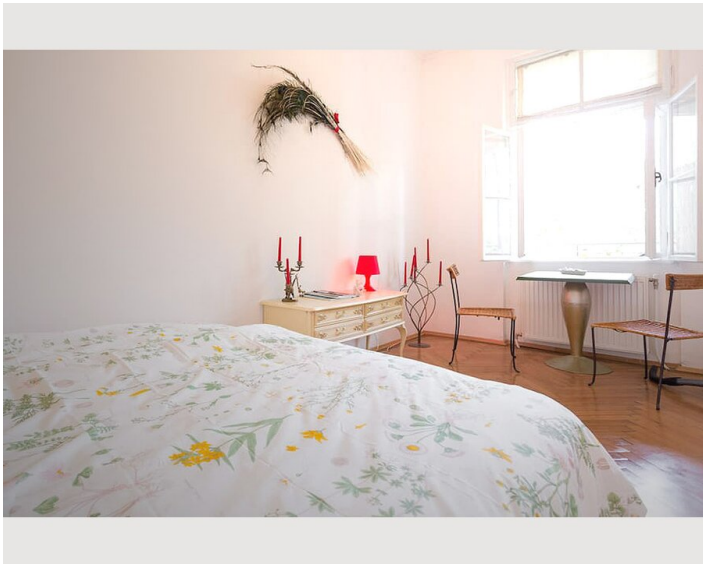
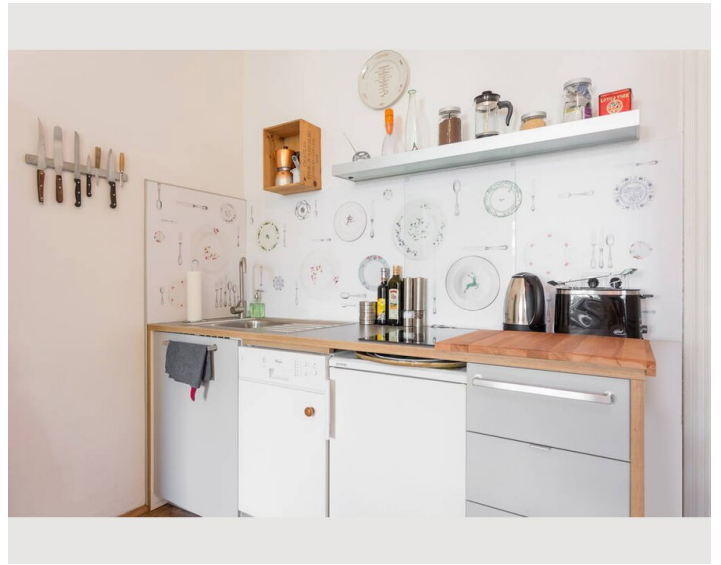
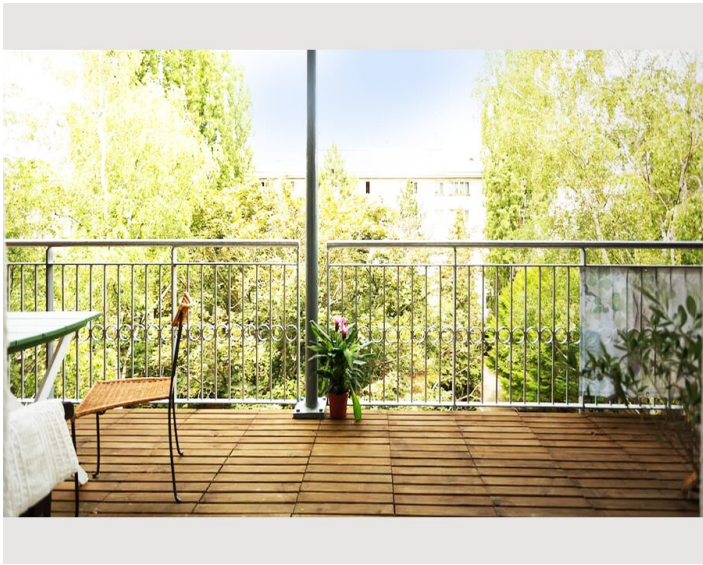
### Küche

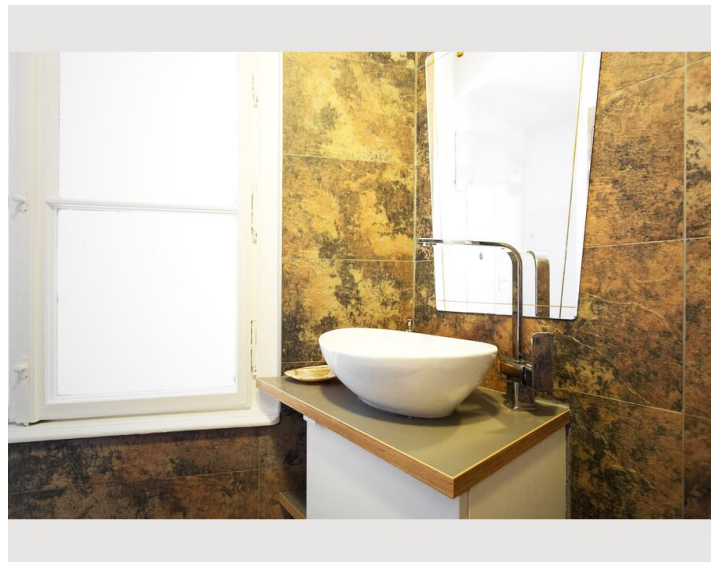
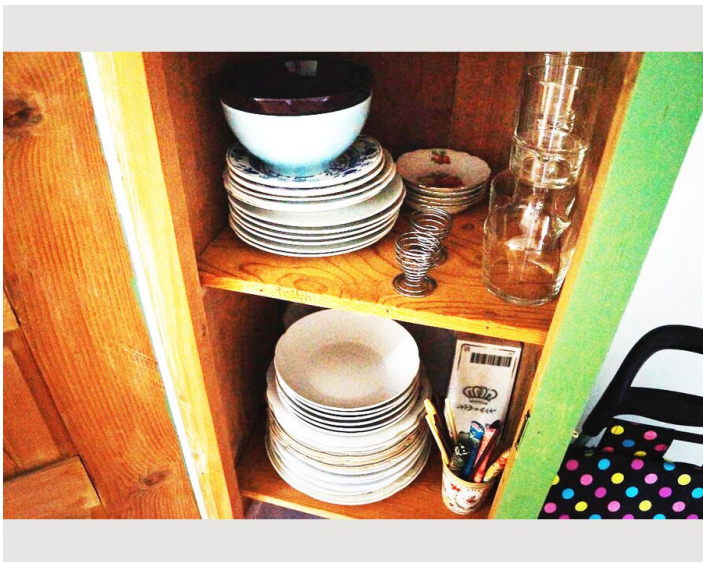
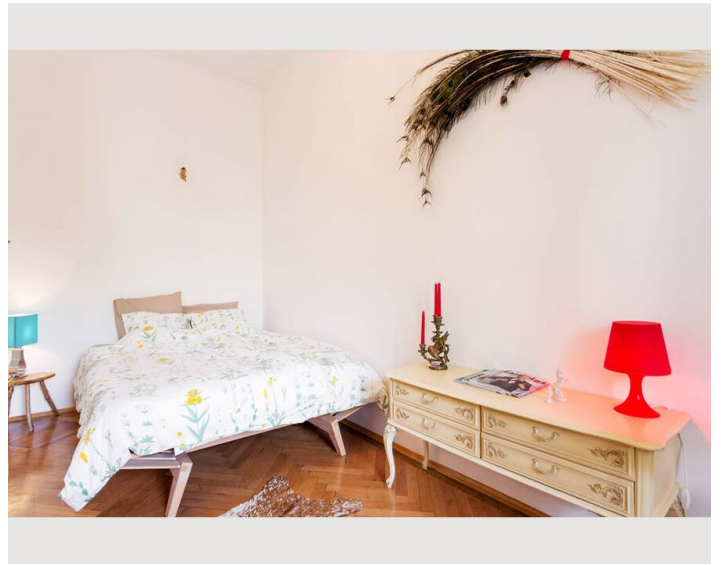
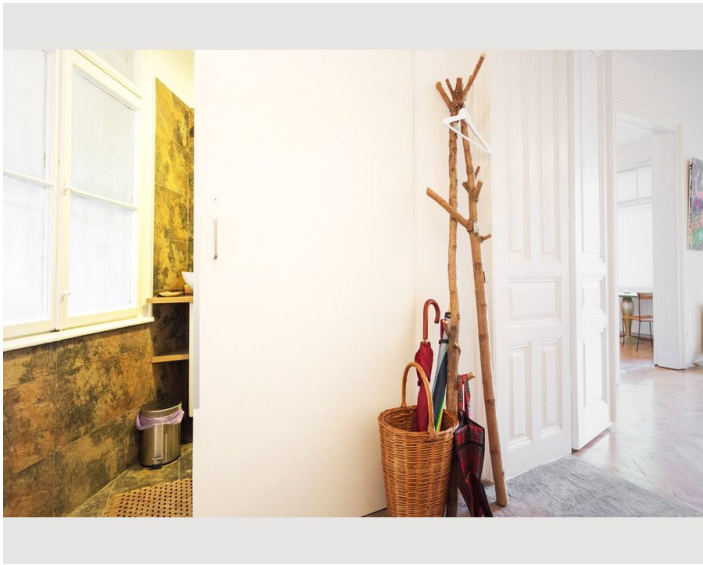
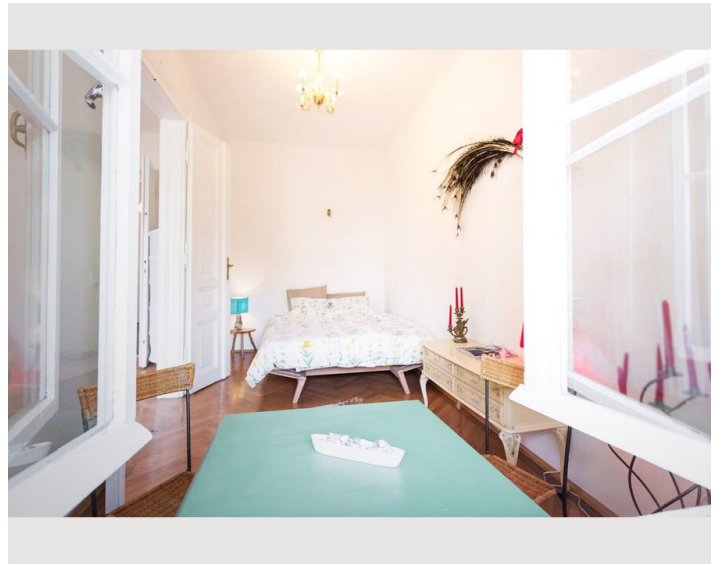
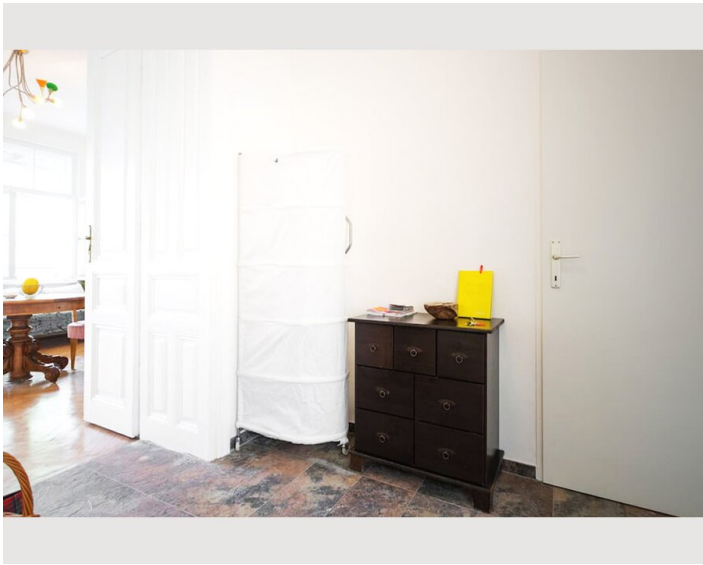
- Eigene Küche
- Gläser/Geschirr
- Geschirrspüler
- Kochutensilien
- Espressomaschine

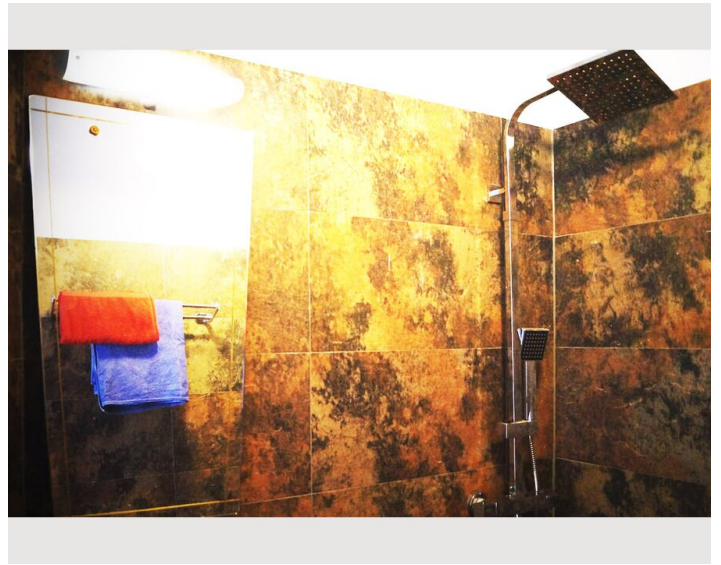
## Informationen

- Rauchen verboten
- Schreibtisch/Arbeitsplatz
- Haustiere auf Anfrage
- Kurzparkzone kostenpflichtig
- Privater Eingang
- Regelmäßige Reinigung kostenpflichtig

## Bildergalerie










### Infrastruktur

 Strassenbahnhaltestelle 2 Gehmin entfernt

 Westbahnhof, mit Tram innerhalb von 5 min erreichbar

 innerhalb 15 min mit tram und U-bahn oder mit dem Fahrrad erreichbar

 fussläufig in 2 Min erreichbar

---

In nur 2 Gehminuten entfernt befindet sich eine Tramhaltestelle, die in nur 5 Min zum Westbahnhof führt. Von dort aus ist das Zentrum der Stadt in weitem 10 Minuten erreichbar.

## Lage

