



3 ZIMMER WOHNUNG, WIEN

Stadtrefugium 1010 Wien

Objektnummer: QOER1

[Online ansehen und mieten](#)

Zeitraum	16.01. - 16.02.2025
Personenanzahl	2
Gesamtbetrag inkl. Ust.	€ 2.247,10
Kaution	€ 1.700,00

Willkommen im Stadtrefugium 1010 Wien! Innenstadt-Flair vom Feinsten, in absoluter Ruhelage, direkt neben dem Wiener Stephansdom. Leben im Herzen der Stadt!



Wohnfläche

47m²



Maximalbelegung

4 Personen



Gesamte Unterkunft [?]

1 privates Badezimmer 1 getrenntes Schlafzimmer 1 Wohn-Schlafzimmer



2. Stockwerk

Lift vorhanden



Check-in

13:00 - 21:00 Uhr



Check-out

06:00 - 11:00 Uhr

Schlafmöglichkeiten

Schlafzimmer



1x Doppelbett (1,60 m x 2 m)

Wohnen und Schlafen



1x Doppelbett (1,80 m x 2 m)

Beschreibung zur Unterkunft

Die top renovierte Altbauwohnung befindet sich im 2.Stock (mit Lift) in einer kleinen ruhigen Gasse, nur 3 Gehminuten vom Stephansplatz entfernt.

Sie erstreckt sich über 47m² mit ausschließlich hofseitigen Fenstern entlang eines Gangs und teilt sich in:

- 1 Vorzimmer
- 1 Bad/WC
- 1 Küche/Essbereich
- 1 Schlaf- bzw. Arbeitszimmer (nicht verschließbar)
- 1 Schlaf- & Wohnzimmer

Ausstattungsmerkmale



Grundausstattung

- Internet/Wlan
- Bettwäsche
- private Toilette
- Reinigungsutensilien
- TV
- Handtücher
- Staubsauger
- Haartrockner



Erstversorgung

- Toilettenpapier
- Seife
- Shampoo



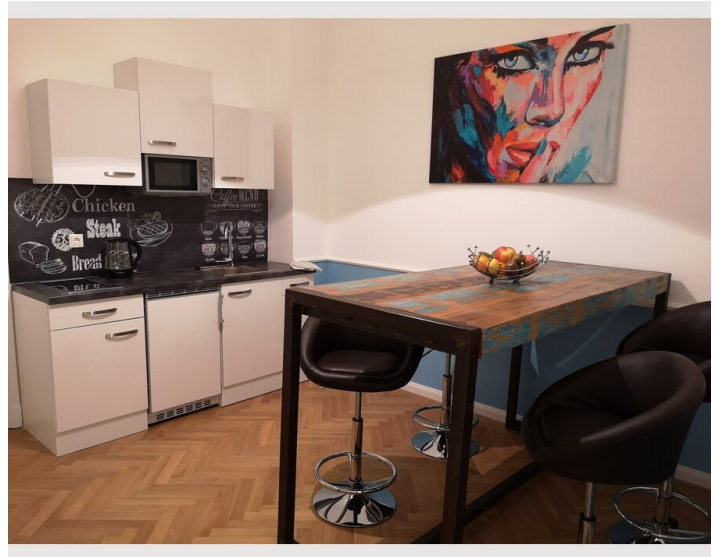
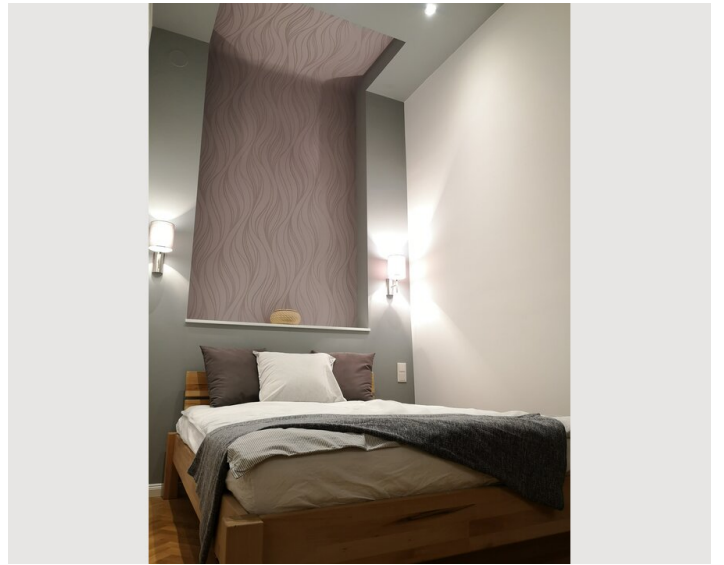
Küche

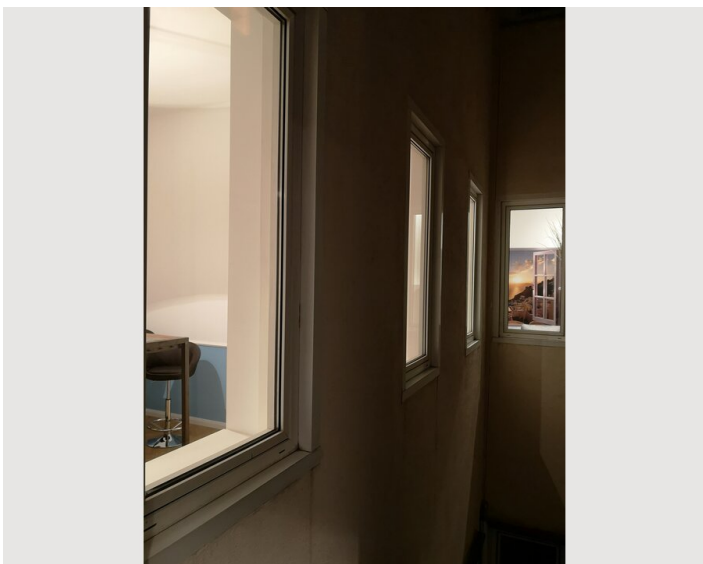
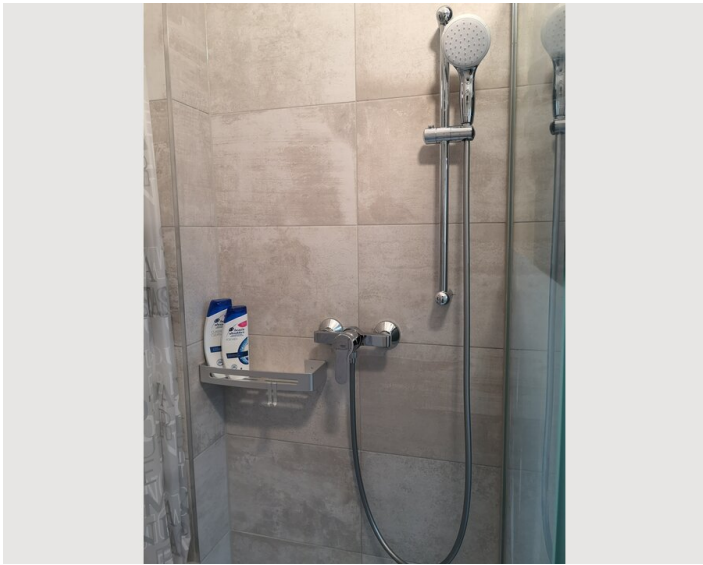
- Eigene Küche
- Gläser/Geschirr
- Mikrowelle
- Kochutensilien
- Filterkaffee

Informationen

- Für Bauarbeiter geeignet
- Rauchen verboten
- Privater Eingang
- Regelmäßige Reinigung kostenpflichtig
- Für Kinder geeignet
- Kurzparkzone kostenpflichtig
- Haustiere auf Anfrage

Bildergalerie





Infrastruktur

- 📍 Die Wohnung befindet sich mitten im Zentrum
- 🛒 Supermarkt & Bäcker in 5 Minuten Gehdistanz
- 🚶 Die Stationen Stephansplatz & Landstraße Wien Mitte in nur wenigen Gehminuten erreichbar
- 🚆 Direkt erreichbar mit dem City Airport Train (CAT) von Landstraße Wien Mitte

Das Stadtrefigium 1010 bietet alle Vorteile einer super zentral gelegenen Innenstadtwohnung. Unter anderem begeistert sie mit einer idealen Anbindung an das öffentliche Verkehrsnetz (U-Bahn Station & Bushaltestelle Stephansplatz nur 3 Gehminuten entfernt) Restaurants, Cafés, Bars und natürlich Supermärkte & zahlreiche Geschäfte in nächster Nähe.

Zugleich lässt sich hier aber auch Ruhe und Entspannung nach einem langen Arbeitstag finden.

Wien ist eine Stadt der Genießer - und wir haben die richtige Wohnung für Sie ein solcher zu werden!

Lage

