



2 ZIMMER WOHNUNG, PÖRSCHACH


Moderne Gartenwohnung im Zentrum

Objektnummer: VCKB1

[Online ansehen und mieten](#)

Hereinspaziert! Es erwartet dich eine moderne Wohnung mit höchsten Wohnkomfort. Der Wohnbereich ist harmonisch gestaltet, ladet zum verweilen ein. Die Küche ist attraktiv und praktisch. Die Wohnung bietet zwei Schlafzimmer.

Zeitraum	19.01. - 19.02.2025
Personenanzahl	2
Gesamtbetrag inkl. Ust.	€ 2.188,28
Kaution	€ 1.500,00

 **Wohnfläche**
61m²

 **Maximalbelegung**
4 Personen

 **Gesamte Unterkunft** 
1 privates Badezimmer 2 getrennte Schlafzimmer

 **Erdgeschoss**
Lift vorhanden

 **Check-in**
15:00 - 00:00 Uhr

 **Check-out**
00:01 - 10:00 Uhr

Schlafmöglichkeiten

Schlafzimmer 1



1x Doppelbett (1,80 m x 2 m)

Schlafzimmer 2



1x Doppelbett (1,80 m x 2 m)

Beschreibung zur Unterkunft

Diese moderne Eigentumswohnung, erbaut im Jahr 2018, verfügt über eine Wohnfläche von ca. 62m² und bietet höchsten Wohnkomfort. Der Wohnbereich ist harmonisch gestaltet, ladet zum verweilen ein. Die Küche ist attraktiv und praktisch, ideal für alle, die gerne kochen und ihre Mahlzeiten genießen.

Die Wohnung bietet zwei gemütliche Schlafzimmer, die ideal zum Entspannen und Erholen sind. Das Badezimmer ist modern ausgestattet mit Dusche, Badewanne und Fenster, was für zusätzlichen Komfort sorgt. Ein separates WC ist ebenfalls vorhanden.

Besonders hervorzuheben ist der Garten mit einer überdachten Terrasse, die zu entspannten Stunden im Freien einlädt und sicherstellt, dass keine Grillparty ins Wasser fällt. Ein Carport-Platz steht auch kostenlos zur Verfügung.

Die Lage ist perfekt:

Nahversorgung

Supermarkt 625 m

Bäckerei 100m

Verkehr

Bus 225 m

Autobahnanschluss 1.400 m

Bahnhof 250 m

Flughafen 9.900 m

Gesundheit

Arzt 450 m

Apotheke 700 m

Kinder & Schulen

Schule 800 m

Kindergarten 625 m

Universität 8.950 m

Sonstige

Bank 650 m

Geldautomat 650 m

Post 625 m

Polizei 200 m

Ausstattungsmerkmale



Grundausstattung

- Garten
- Musikanlage/Dockingstation
- Private Waschmaschine
- Handtücher
- Privater Parkplatz
- Reinigungsutensilien
- Internet/Wlan
- TV
- Bettwäsche
- private Toilette
- Staubsauger
- Haartrockner



Feuerstelle

- Holzkohlegrill



Erstversorgung

- Toilettenpapier
- Seife
- Shampoo
- Nespressokapseln



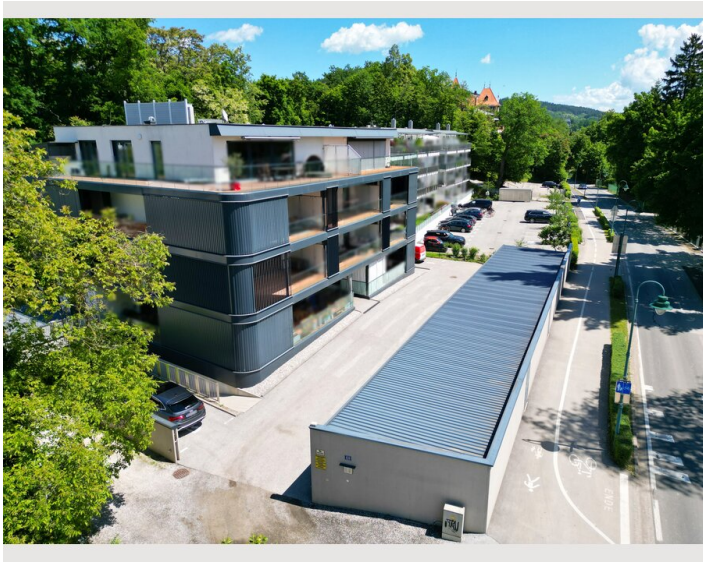
Küche

- Eigene Küche
- Gläser/Geschirr
- Geschirrspüler
- Kochutensilien
- Espressomaschine
- Mikrowelle

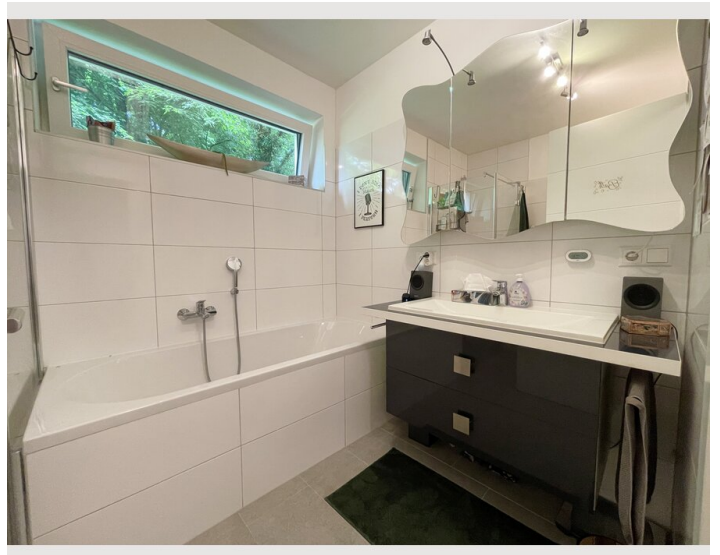
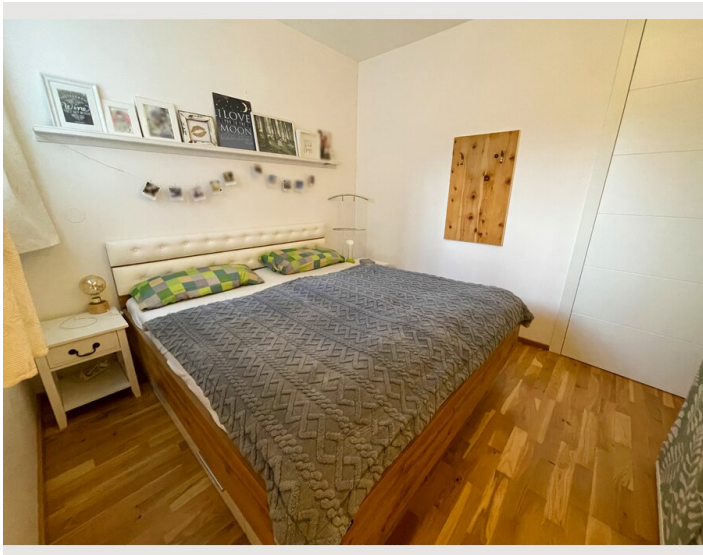
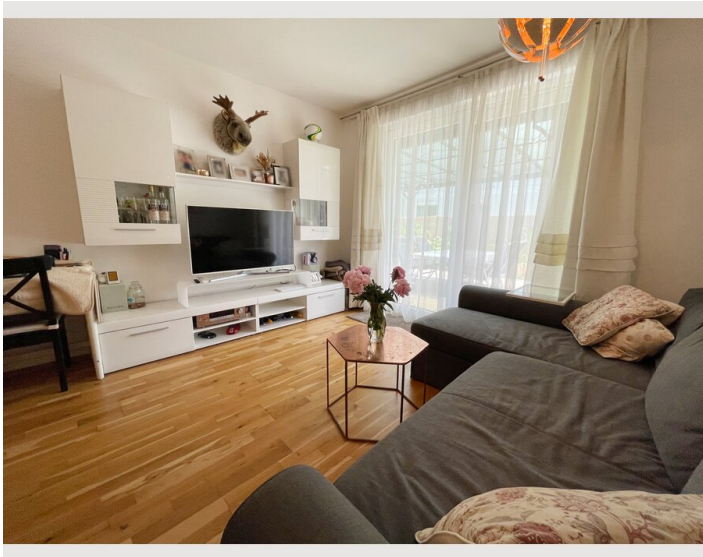
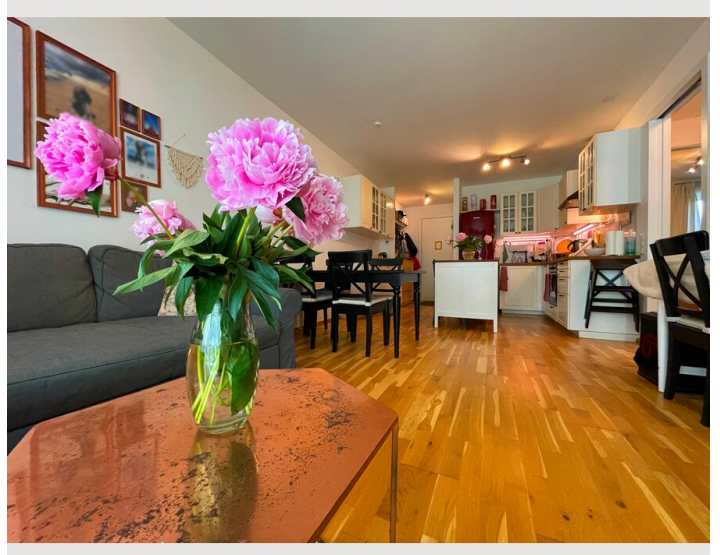
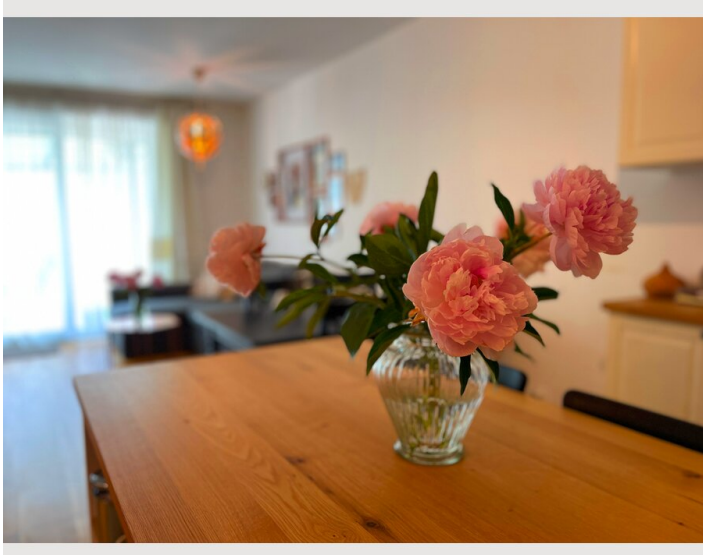
Informationen

- Für Kinder geeignet
- Schreibtisch/Arbeitsplatz
- Haustiere auf Anfrage
- Regelmäßige Reinigung kostenpflichtig
- Rauchen verboten
- Privater Eingang
- Haustiere erlaubt
- Fahrradraum kostenlos

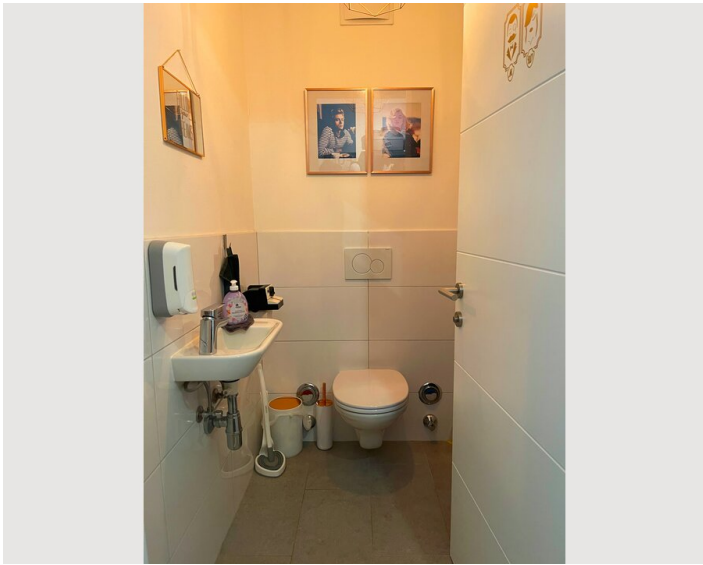
Bildergalerie





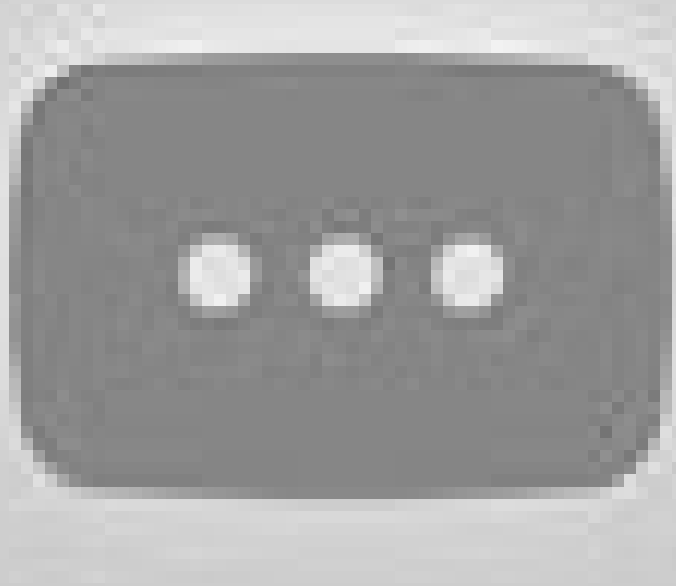







Video


[Zum Video](#)




Infrastruktur

 250 Meter

 10 Kilometer

 250 Meter

 600 Meter

 500 Meter

Infrastruktur/Entfernungen (POIs)

Freizeit:

Edelweissbad (kostenlos) 0,3km

Seepromenade 0,6km

Promenadenbad 0,8km

Nahversorgung:

Bäckerei 30 Meter

Supermarkt 0,6km

Verkehr:

Bahnhof 250 m

Bus 225 m

Autobahnanschluss 1.400 m

Flughafen 9.9 km

Gesundheit:

Arzt 0,4km

Apotheke 0,7km

Sonstiges:

Ladesäule 20 Meter

Bank 650 m

Geldautomat 650 m

Post 625 m

Polizei 200 m

Lage

