



3 ZIMMER WOHNUNG, WIEN

3-Room Apartment with Indoor Garage on Schönbrunner Allee, in one of Vienna's most bohemian neighborhoods, nestled between Schönbrunn and Hetzendorf Palaces.

Objektnummer: KZQQ1

[Online ansehen und mieten](#)

3-Zimmer-Wohnung zur Miete im bohemian Stadtteil Wiens, nahe den Schlössern Schönbrunn und Hetzendorf. Stressfreies Parken, da ein Parkplatz in der Garage inklusive ist.

| | |
|--------------------------------|---------------------|
| Zeitraum | 19.01. - 19.02.2025 |
| Personenanzahl | 2 |
| Gesamtbetrag inkl. Ust. | € 2.478,71 |
| Kaution | € 1.900,00 |



Wohnfläche

62m²



Maximalbelegung

8 Personen



Gesamte Unterkunft [?]

1 privates Badezimmer 2 getrennte Schlafzimmer 1 Wohn-Schlafzimmer



2. Stockwerk



Check-in

16:00 - 20:00 Uhr



Check-out

10:00 - 11:00 Uhr

Schlafmöglichkeiten

Schlafzimmer 1



2x Einzelbett

Schlafzimmer 2



2x Einzelbett



1x Sofabett (2 Personen)

Wohnen und Schlafen



1x Sofabett (2 Personen)

Beschreibung zur Unterkunft

Diese Wohnung in Wien ist voll möbliert und bezugsfertig. Sie verfügt über 4 Einzelbetten, 2 ausziehbare Sofas, 3 Kleiderschränke sowie Ess- und Schreibtische. Dazu gehören ein Badezimmer mit Badewanne, ein separates WC und eine komplett ausgestattete Küche mit Waschmaschine und Trockner. Bettwäsche und Handtücher sind zur Verfügung gestellt, was den Aufenthalt angenehm macht.

Ausstattungsmerkmale

Grundausstattung

- Internet/Wlan
- Privater Trockner
- Handtücher
- Garage
- Private Waschmaschine
- Bettwäsche
- private Toilette
- Staubsauger

Erstversorgung

- Toilettenpapier

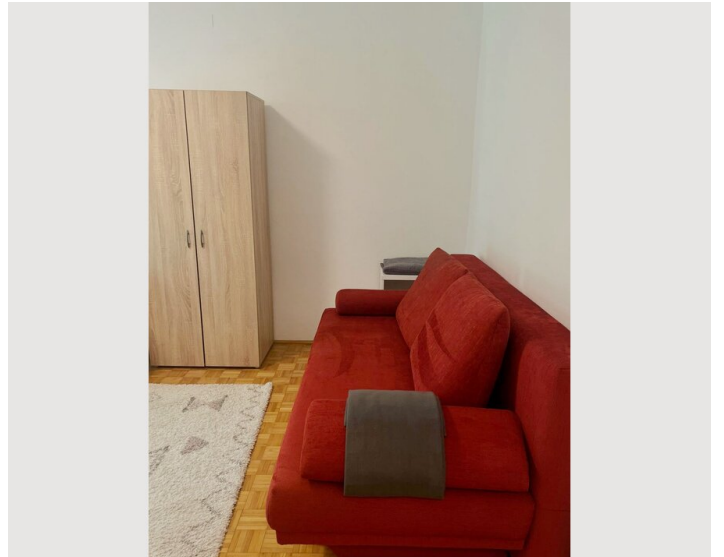
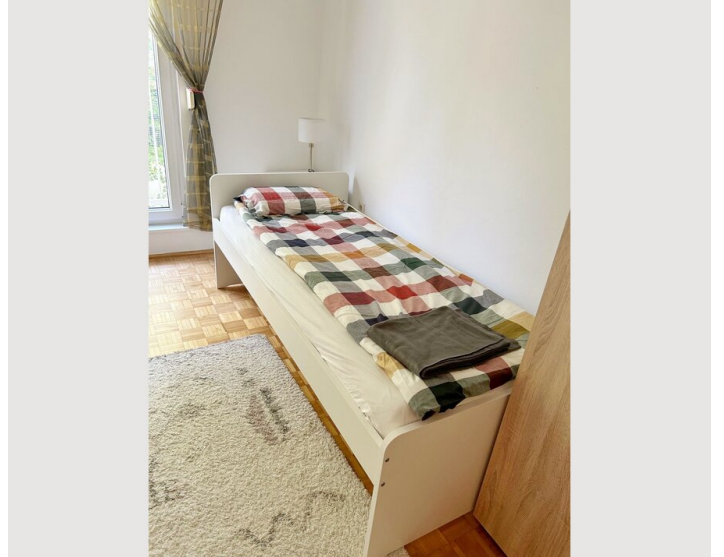
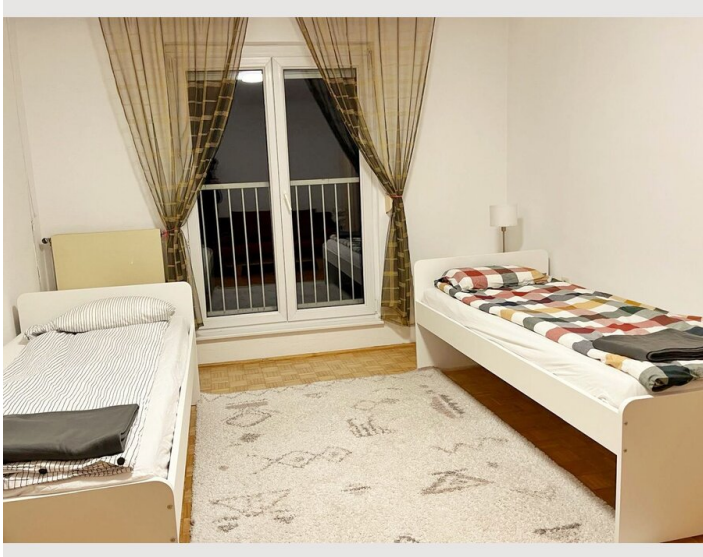
Küche

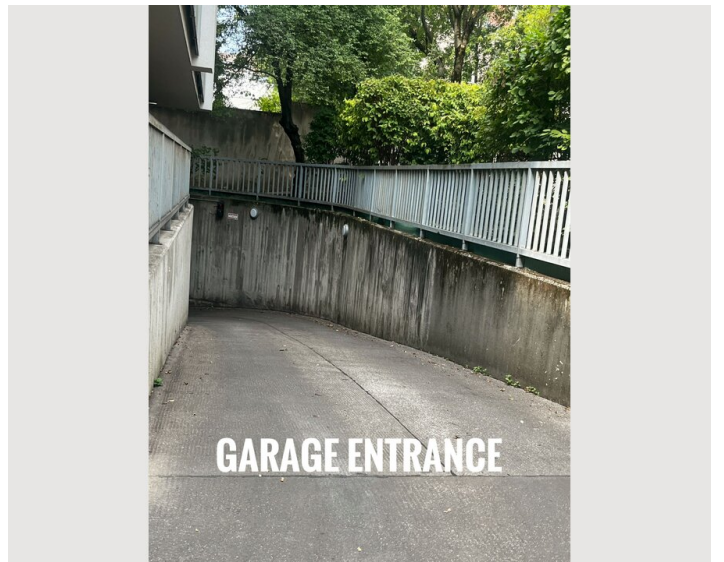
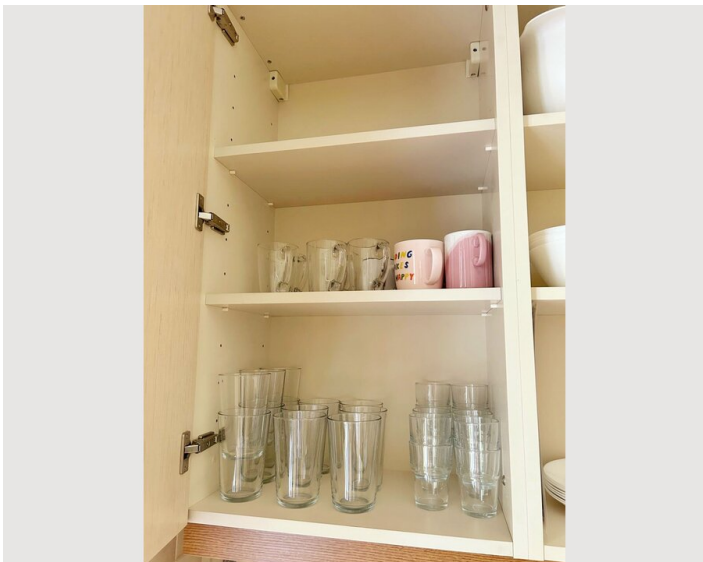
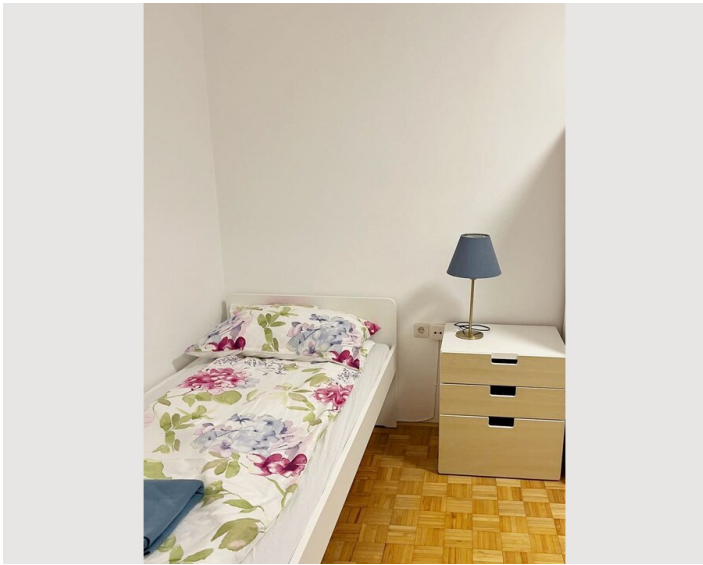
- Eigene Küche
- Gläser/Geschirr
- Kochutensilien
- Geschirrspüler

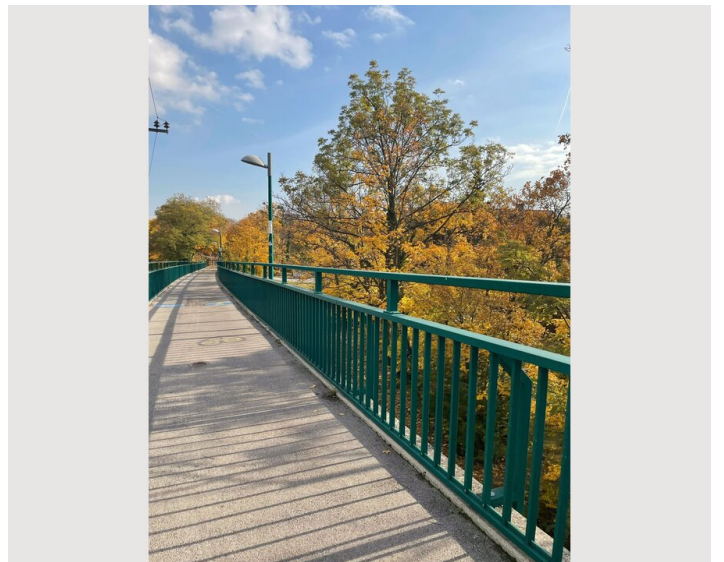
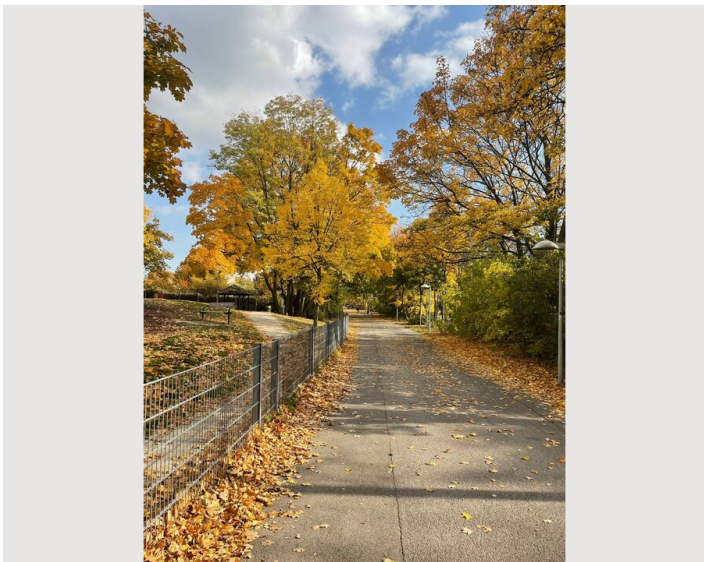
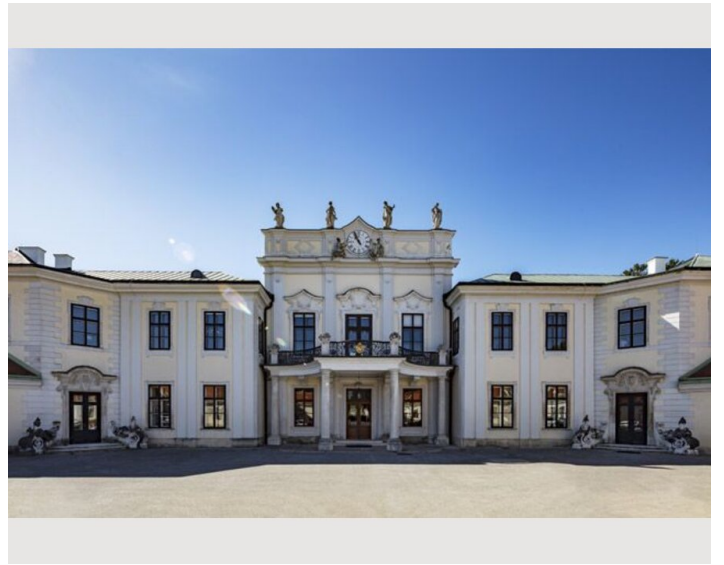
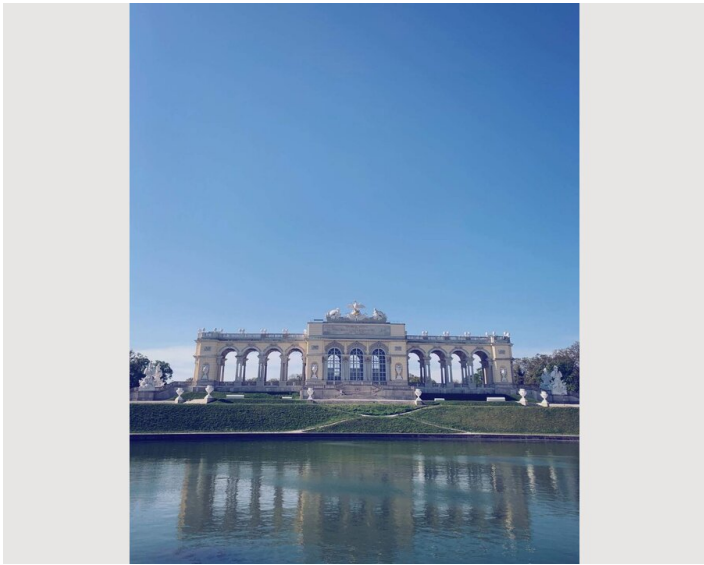
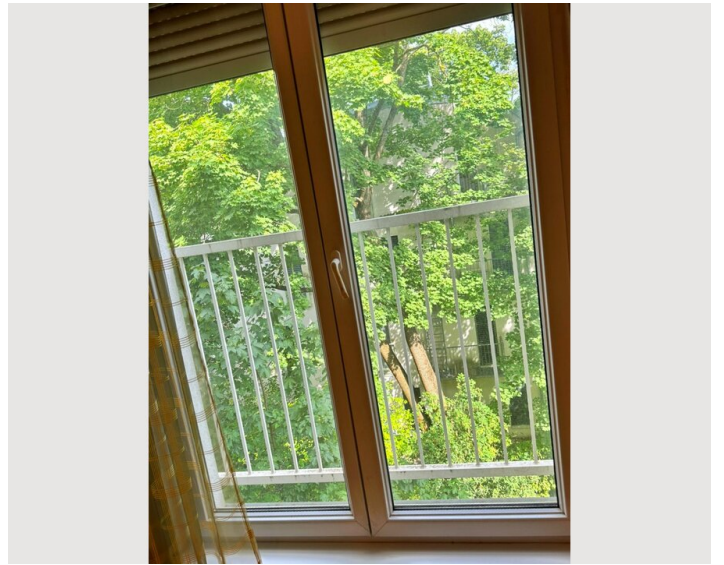
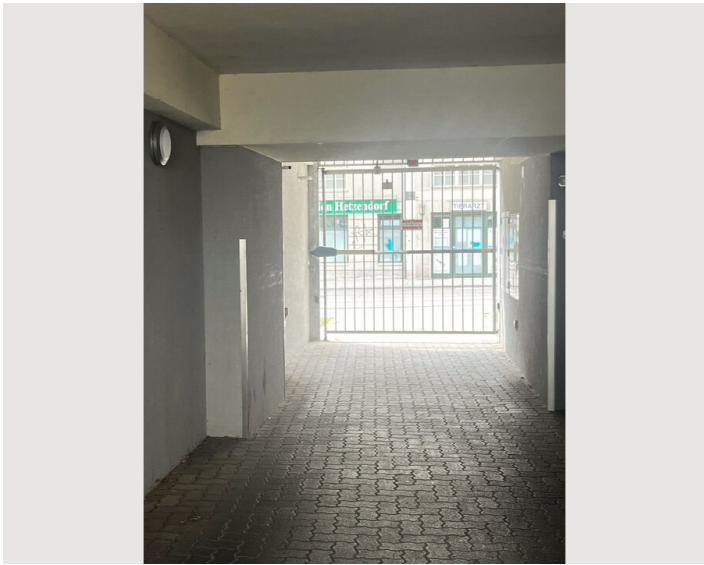
Informationen

- Für Bauarbeiter geeignet
- Schreibtisch/Arbeitsplatz
- Regelmäßige Reinigung kostenpflichtig
- Für Kinder geeignet
- Haustiere verboten

Bildergalerie










Infrastruktur

 SPAR, Hofer, Billa, Billa, DM

 Schnellbahn Wien Hetzendorf: S1, S2, S3, S4

 Bahnhof Wien Meidling: Intercity, Railjet, Schnellbahn

Ausgezeichnete Verkehrsanbindungen mit einer Bus- und Straßenbahnhaltestelle nur 1 Minute entfernt, und die Schnellbahn ist nur 5 Minuten entfernt. Genießen Sie Cafés, Bäckereien, Apotheken, Lebensmittelgeschäfte und Restaurants, die alle in 1-5 Minuten zu Fuß erreichbar sind. Der schnelle Zugang zu Radwegen macht es einfach und angenehm, die schöne Umgebung zu erkunden.

Lage

