



2 ZIMMER WOHNUNG, LINZ

Wohnen Nähe Hauptbahnhof und Musiktheater

Objektnummer: ZINU1

[Online ansehen und mieten](#)

Diese gemütliche und modern eingerichtete 2-Zimmer-Wohnung liegt zentral, 5 Minuten zum Musiktheater, 10 Minuten zum Hauptbahnhof sowie zur Landstraße. Sie eignet sich ideal für Singles oder Paare, die ein gepflegtes Zuhause in der Stadt suchen.

Zeitraum	19.01. - 19.02.2025
Personenanzahl	2
Gesamtbetrag inkl. Ust.	€ 2.023,92
Kaution	€ 1.400,00



Wohnfläche

60m²



Maximalbelegung

3 Personen



Gesamte Unterkunft [?]

1 privates Badezimmer 1 getrenntes Schlafzimmer 1 Wohn-Schlafzimmer



2. Stockwerk

Lift vorhanden



Check-in

08:00 - 18:00 Uhr



Check-out

08:00 - 18:00 Uhr

Schlafmöglichkeiten

Schlafzimmer



1x Doppelbett (1,60 m x 2 m)

Wohnen und Schlafen



1x Sofabett (1 Person)

Beschreibung zur Unterkunft

Diese gemütliche und modern eingerichtete 2-Zimmer-Wohnung liegt zentral, 5 Minuten zum Musiktheater, 10 Minuten zum Hauptbahnhof sowie zur Landstraße. Sie eignet sich ideal für Singles oder Paare, die ein gepflegtes Zuhause in der Stadt suchen.

Ausstattungsmerkmale



Grundausstattung

- Balkon
- Musikanlage/Dockingstation
- Private Waschmaschine
- Bettwäsche
- private Toilette
- Staubsauger
- Reinigungsutensilien
- Loggia
- TV
- Privater Trockner
- Handtücher
- Auf der Straße ohne zeitliche Begrenzung kostenlos möglich
- Bügeleisen & Bügelbrett
- Haartrockner



Erstversorgung

- Toilettenpapier
- Nespressokapseln
- Seife



Küche

- Eigene Küche
- Gläser/Geschirr
- Geschirrspüler
- Kochutensilien
- Espressomaschine

Informationen

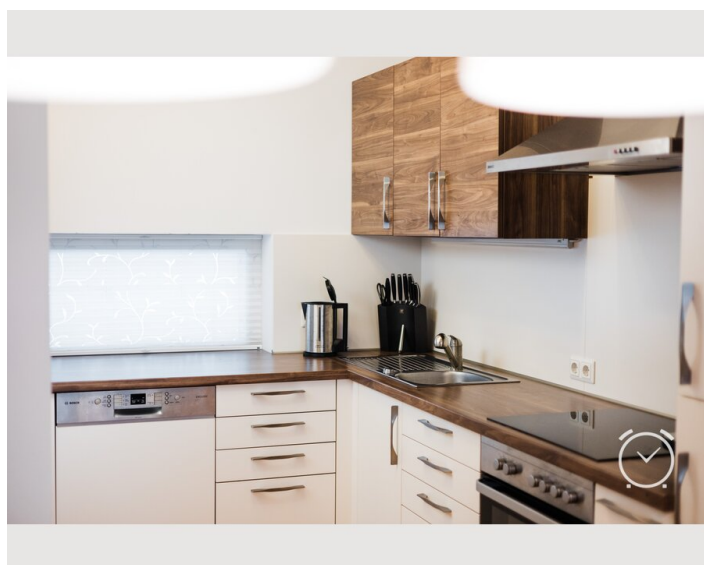
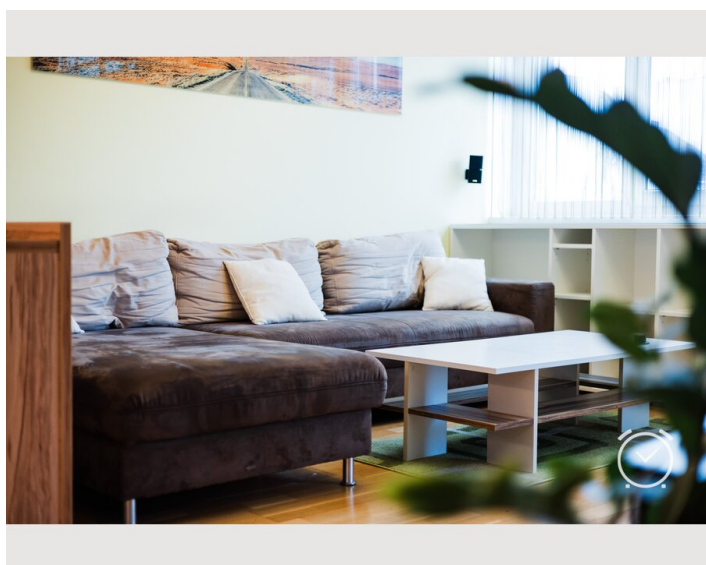
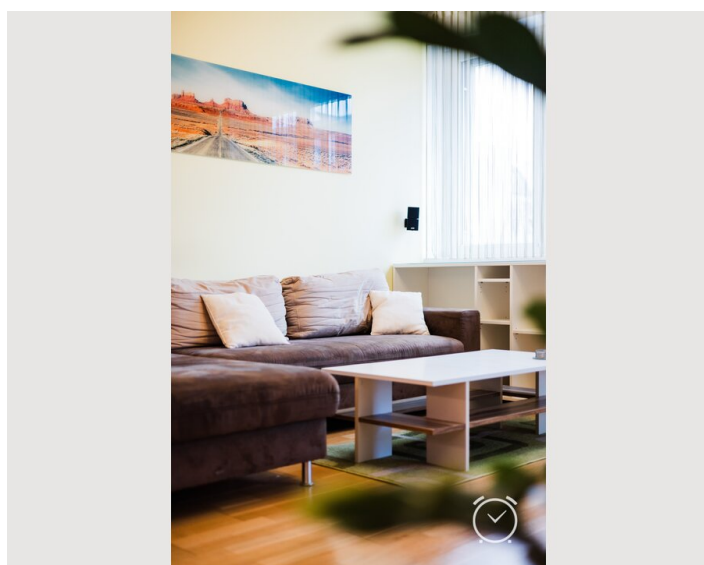
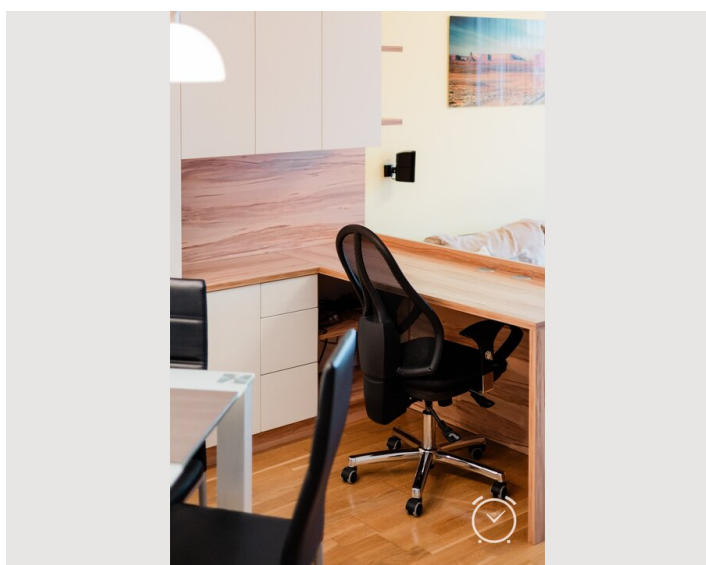
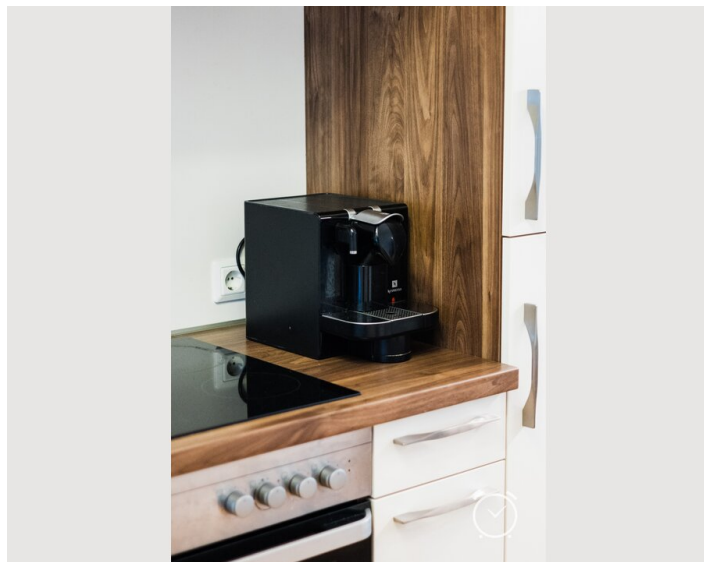
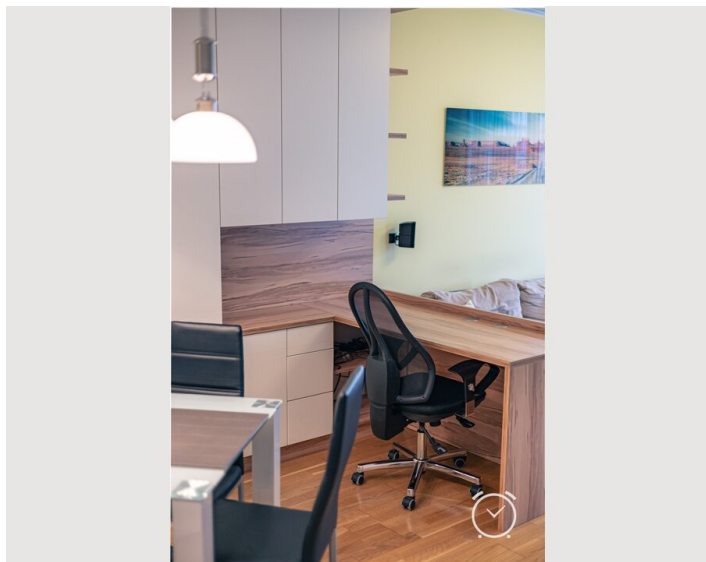
- Rauchen verboten
- Schreibtisch/Arbeitsplatz
- Regelmäßige Reinigung kostenpflichtig
- Kurzparkzone kostenlos
- Haustiere auf Anfrage
- Fahrradraum kostenlos

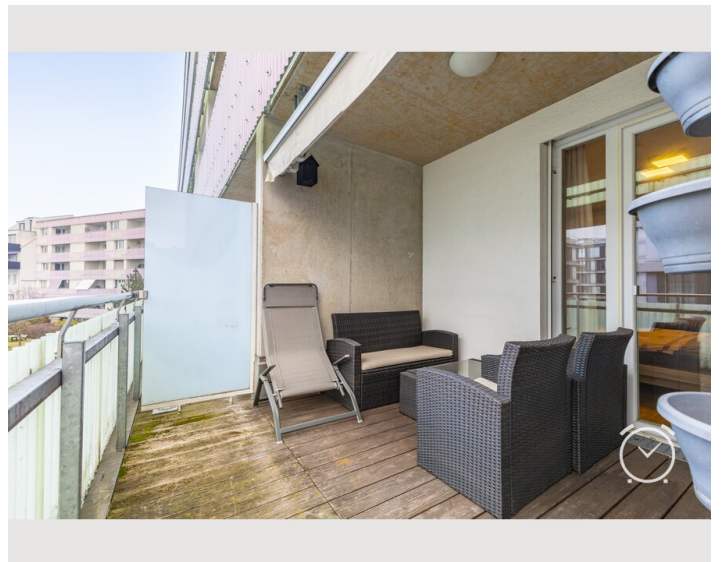
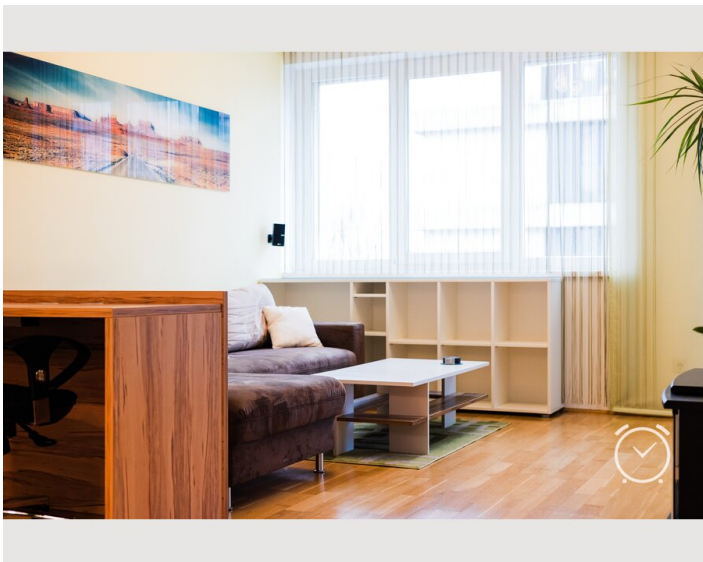
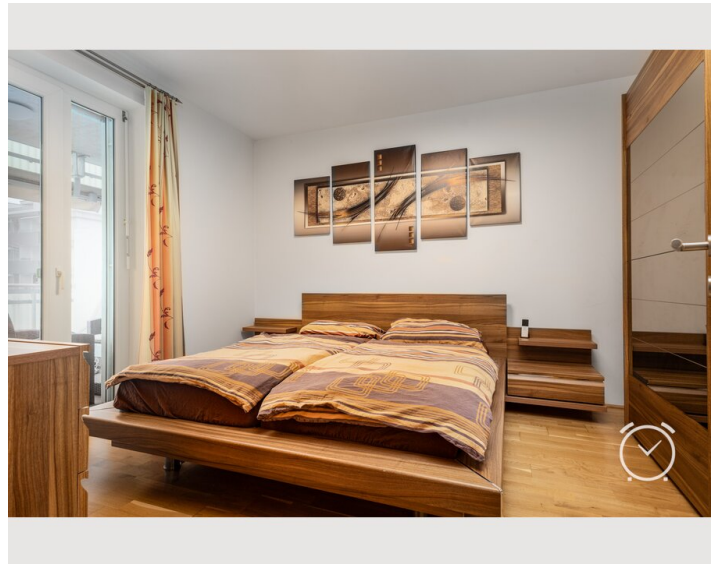
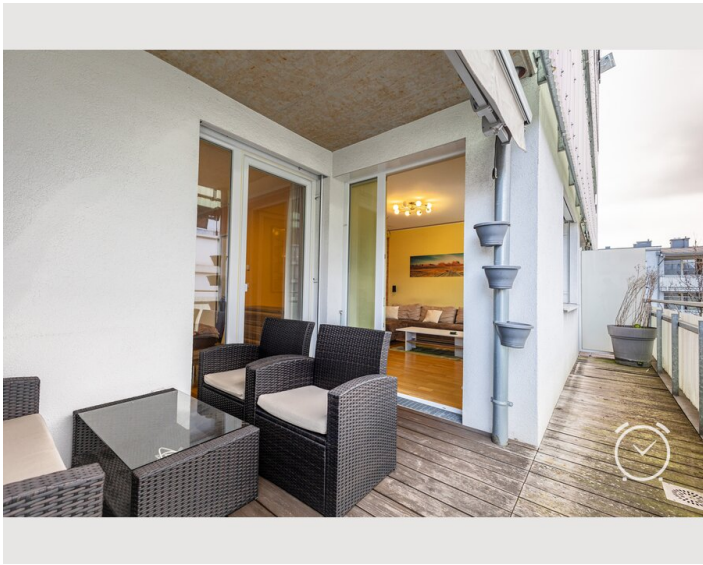
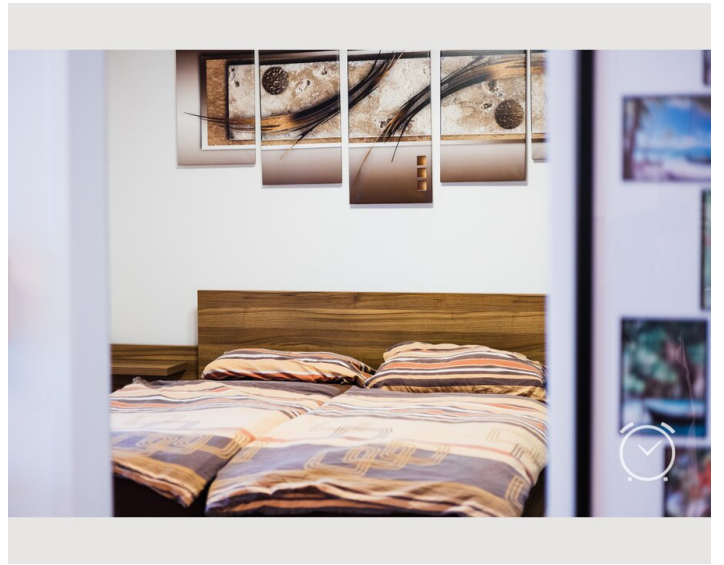
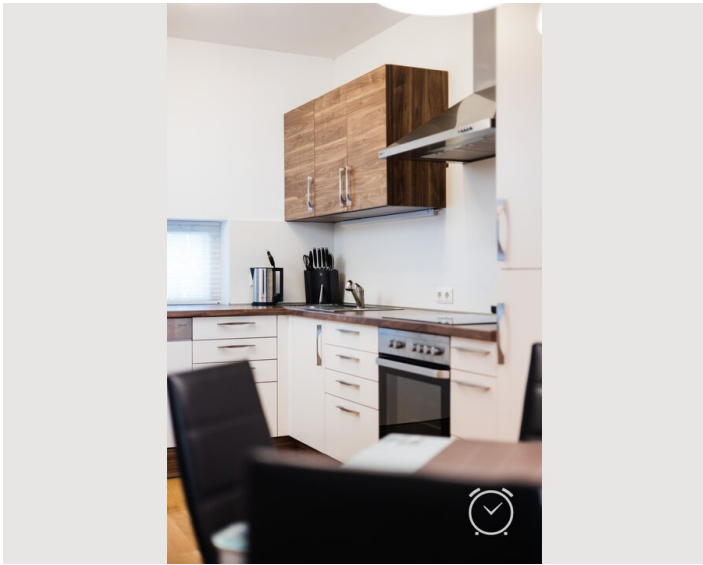
Zusatzleistungen

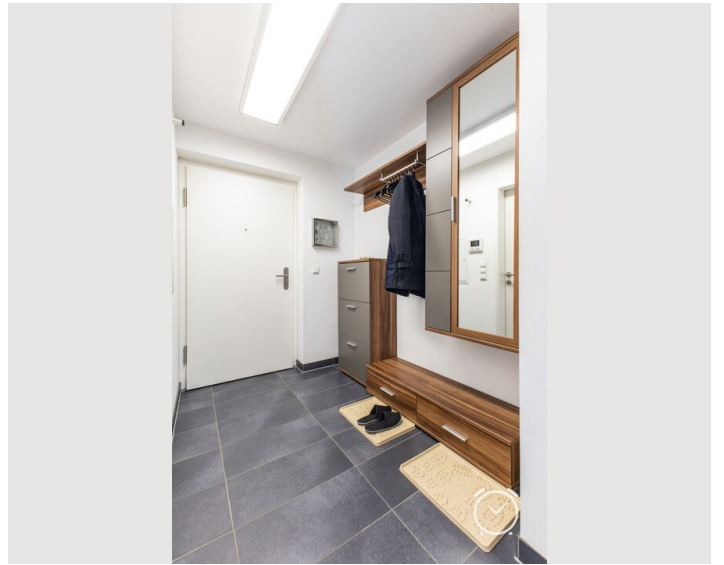
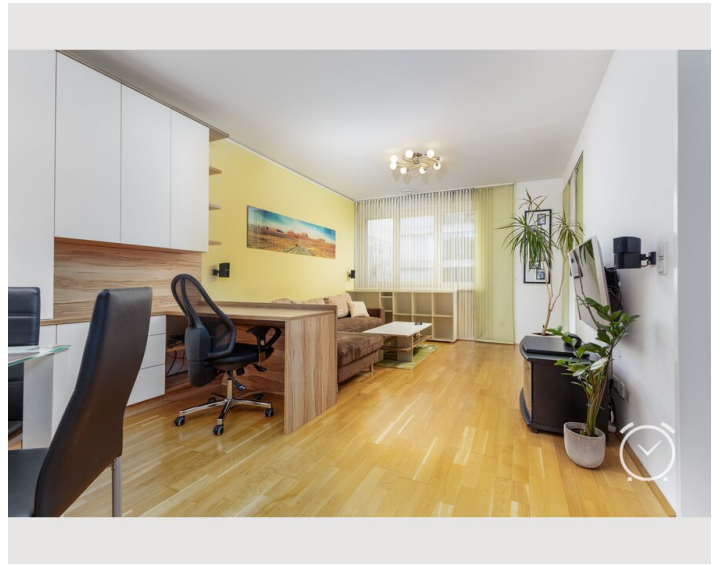
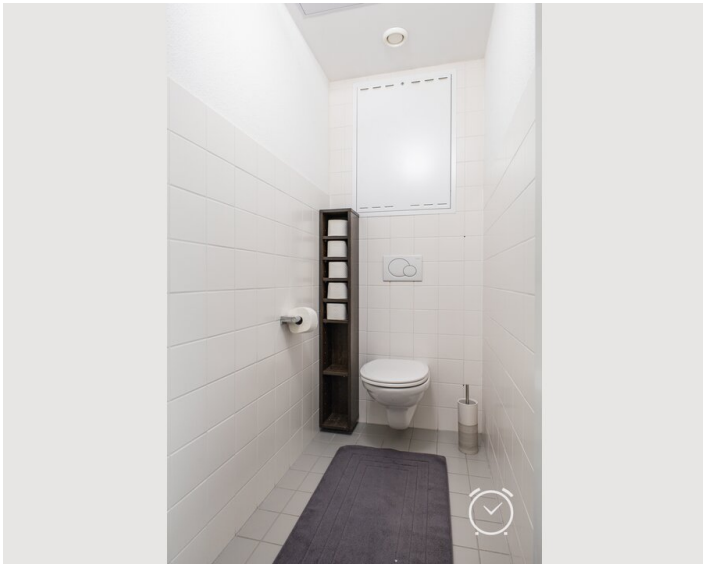
- Tiefgaragenplatz (€ 100,00)

Alle Preisangaben Brutto pro Monat - Abrechnung erfolgt direkt mit dem Vermieter.

Bildergalerie

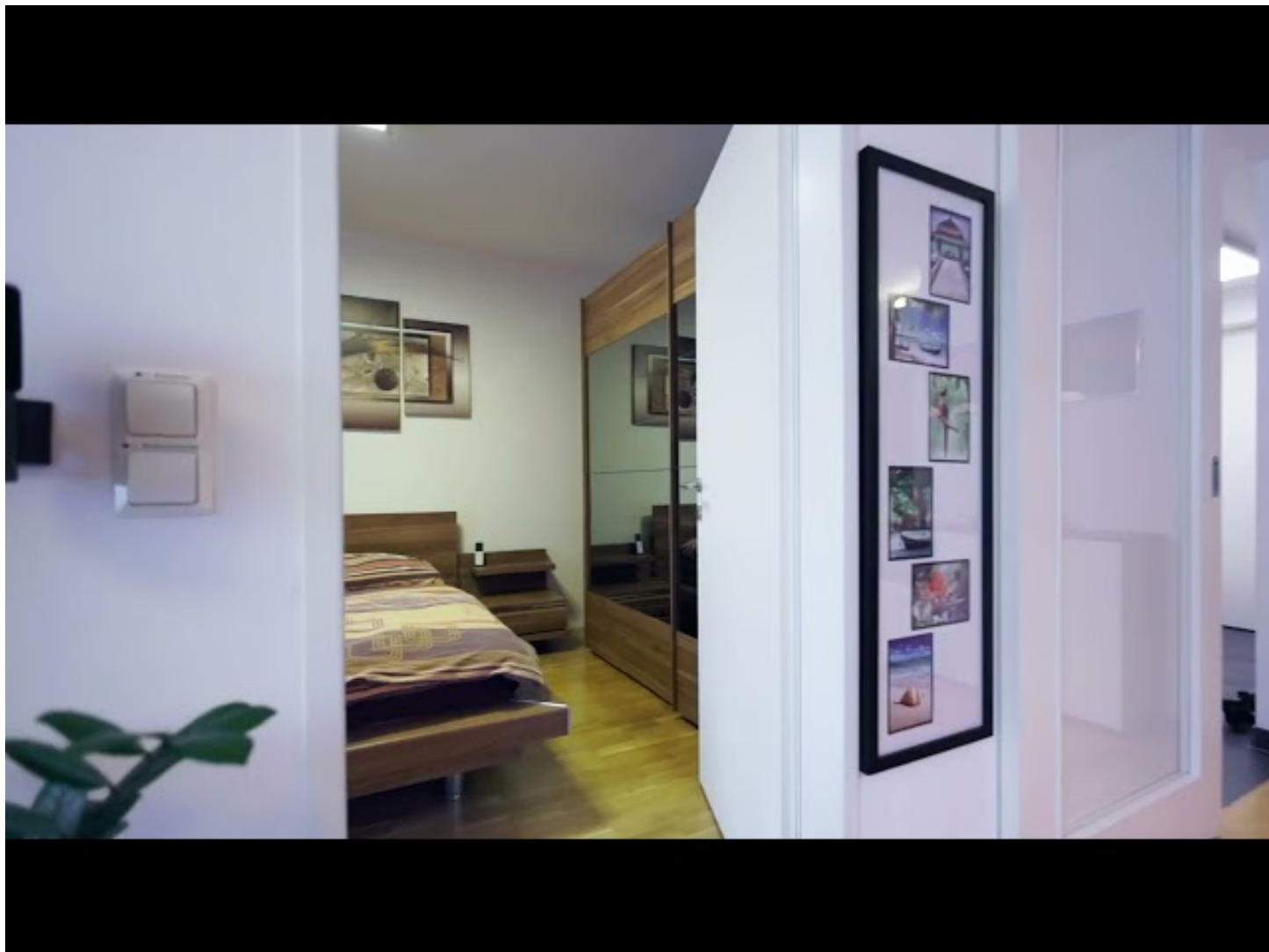








Video


Zum Video




Infrastruktur

 zu Fuß 10 Minuten

 vor dem Haus

 zu Fuß 15 Minuten

 zu Fuß 5 Minuten

Einkaufsmöglichkeiten, öffentliche Verkehrsmittel und Freizeitangebote sind bequem zu Fuß erreichbar. Die Nähe zum Donaupark und weiteren Grünflächen wie der Volksgarten bietet Erholung im städtischen Umfeld.

Lage

