



2 ZIMMER WOHNUNG, BERLIN

Voll möblierte 2-Zimmer-Maisonette-Wohnung in Prenzlauer Berg

Objektnummer: TDIR1

[Online ansehen und mieten](#)

Besonders interessant für eine Zwischenmiete: Diese ruhige und geräumige 2-Zimmer-Maisonette-Wohnung steht vom 13. Januar bis zum 10. April zur Vermietung. Mit viel Platz und zwei Badezimmern bietet sie sowohl Komfort als auch Bequemlichkeit und ist

Zeitraum	19.01. - 19.02.2025
Personenanzahl	2
Gesamtbetrag inkl. Ust.	€ 1.905,72
Kaution	€ 1.500,00



Wohnfläche

70m²



Maximalbelegung

2 Personen



Gesamte Unterkunft [?]

2 private Badezimmer 1 getrenntes Schlafzimmer



4. Stockwerk



Check-in

00:00 - 00:00 Uhr



Check-out

00:00 - 00:00 Uhr

Schlafmöglichkeiten

Schlafzimmer



1x Doppelbett (1,40 m x 2 m)

Beschreibung zur Unterkunft

Voll möbliert und durchdacht ausgestattet ist die Wohnung bereit für Ihren Einzug – Sie brauchen nur Ihren Koffer mitzubringen. Sie wird „bezugsfertig“ übergeben, einschließlich Küchenutensilien, Bettwäsche und aller notwendigen Dinge. Die Mietvereinbarung ist unkompliziert und umfasst alle Nebenkosten und laufenden Ausgaben, sodass Ihr kurzzeitiger Aufenthalt stressfrei verläuft.

Ausstattungsmerkmale



Grundausstattung

- TV
- Bettwäsche
- Bügeleisen & Bügelbrett
- Waschmaschine
- Staubsauger



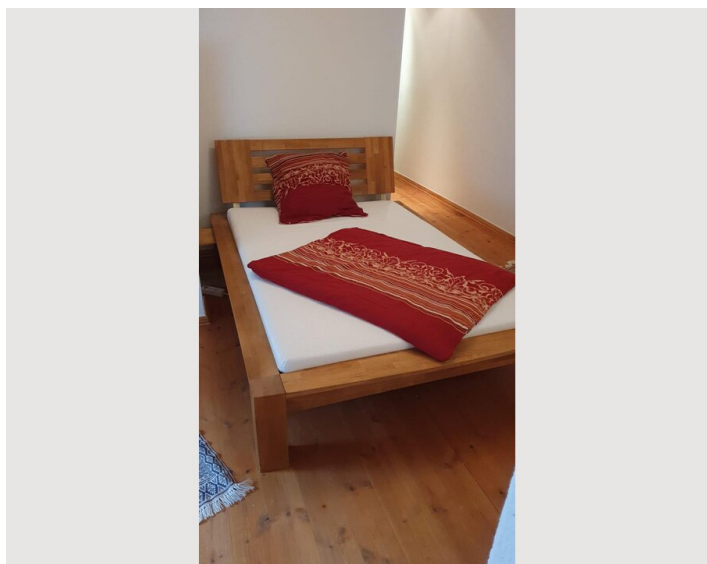
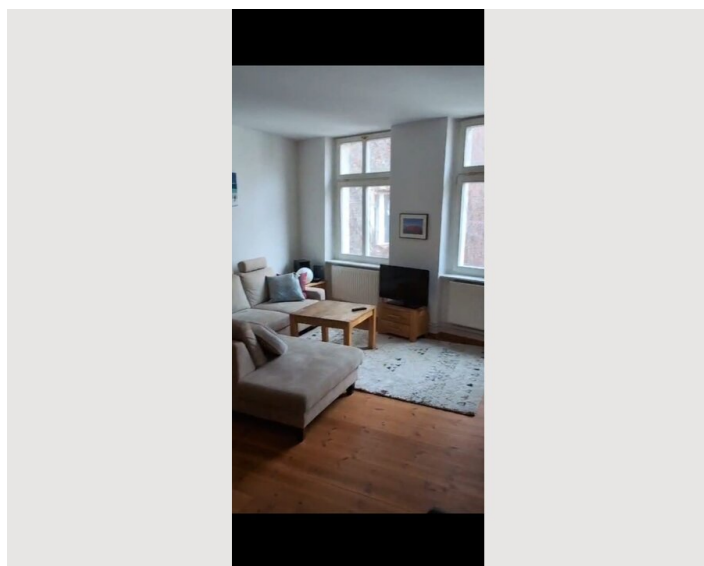
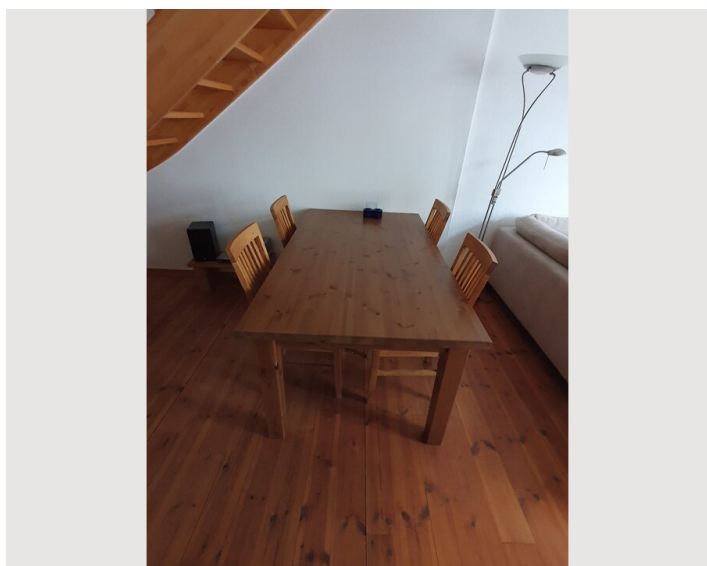
Küche

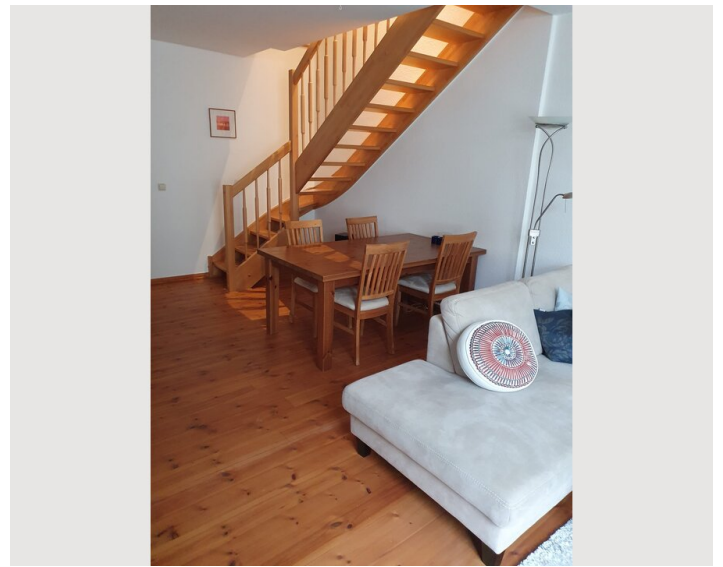
- Eigene Küche
- Gläser/Geschirr
- Geschirrspüler
- Kochutensilien
- Kaffeemaschine

Informationen

- Rauchen verboten
- Schreibtisch/Arbeitsplatz
- Fahrradraum kostenlos

Bildergalerie






Infrastruktur

 2 Minutes walk U2

 Line 12

 M1, N2

In unmittelbarer Nähe des bekannten Mauerparks und im lebhaften Stadtteil Prenzlauer Berg in Berlin gelegen, ist die Wohnung von einer pulsierenden urbanen Atmosphäre umgeben. Hervorragende öffentliche Verkehrsanbindungen, darunter die Bus- und Straßenbahnlinien 12, M1 und N2 sowie die U-Bahn-Linie U2, sind nur wenige Gehminuten entfernt und bieten eine nahtlose Verbindung in die Stadt.

In fußläufiger Entfernung finden Sie eine Vielzahl an Restaurants, Cafés, Bäckereien und ein Einkaufszentrum sowie mehrere Bars, Fitnessstudios, Modeboutiquen, Grünflächen und Parks. Für den täglichen Bedarf stehen Ihnen Ärzte, Buchläden und weitere Annehmlichkeiten zur Verfügung.

Diese ruhige und geräumige Wohnung mit ihren zwei Badezimmern und großzügigen Wohnflächen bietet die perfekte Kombination aus Komfort, Bequemlichkeit und Lage für einen temporären Aufenthalt in Berlin.

Lage

